

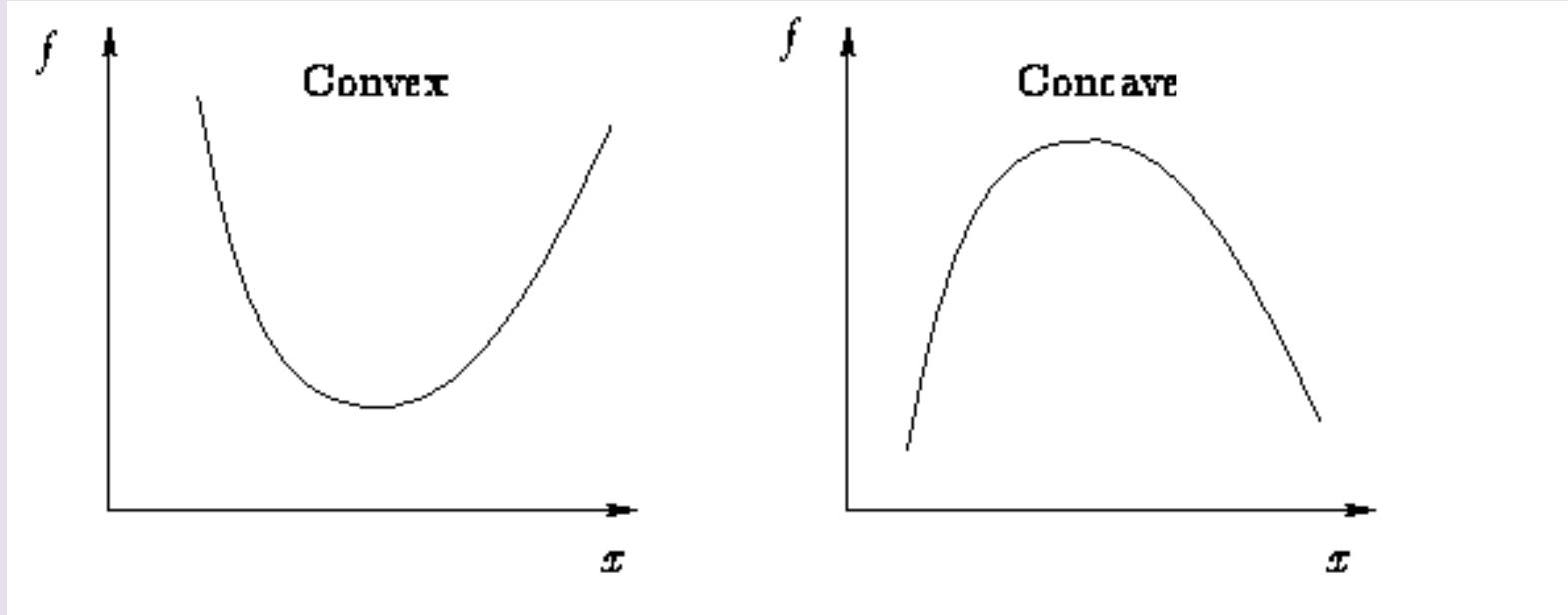


# موقع المبيض في الزهرة

## Position of ovary in Flowers



تستقر كافة الاجزاء الزهرية **Floral Parts** (الكاس والتويج والاسدية والمدقات) على التخت **Receptacle (Torus)** (القرص الزهري) وبناء على شكله (المحذب والمقعر) ويمكن تقسيم الازهار بالنسبة لموقع المبيض الى ما يلي :



## ١ - الزهرة سفلية الاجزاء Hypogynous Flowers

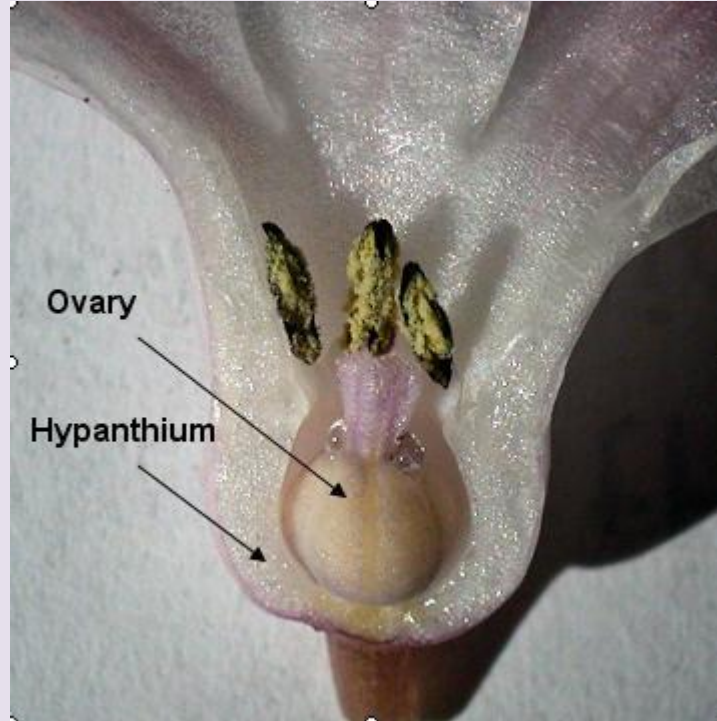
التخت (بشكل قبة Dome - Shape) محدبا" او مسطحا" او مخروطيا وتحتل المدقة قمة التخت اما بقية الاجزاء الزهرية فتقع في محيطات أسفل من ارتكاز مبيض المدقة على التخت لذا يوصف المبيض بانه علوي ovary Superior وتوصف الزهرة بانها سفلية الاجزاء الزهرية Hypogynous Flower هي الاكثر شيوعا في النباتات الزهرية كالحمضيات ونخيل التمر .





## ٢ - الزهرة المحيطة الاجزاء Perigynous Flower

وهي ازهار تمتاز بتحتها الكوبي او الانبوبي الشكل والذي يسمى ( Shape Hypanthium ( Floral Cup or Tube ) في هذا النوع ياخذ المبيض أحد الوضعين فان استقر المبيض في قعر الانبوب دون ان يتحد به باي شكل من الاشكال فالمبيض يكون متحررا كليا من جدار الانبوب الزهري ويسهل انتزاعه من داخل الزهرة يعتبر مبيضا مرتفعا ovary Superior وترتكز الاجزاء الزهرية الاسدية والتويج والكأس على حافة الانبوب الزهري في هذه الحالة تسمى الزهرة محيطية الاجزاء Perigynous Flower ، لأنها تبدو محيطية بالمدقة وفي مستوى اعلى منها كما ازهار في المشمش و الخوخ واللوز.



اما اذا يلتحم الجزء القاعدي من المبيض بالانبوب الزهري ويبقى الجزء العلوي ظاهرا فوق الانبوب الزهري  
يوصف بالمبيض نصف (شبه) المنخفض Half or Semi inferior  
ونشأت بقية الاجزاء الزهرية من حافة الانبوب الزهري كما في الحالة السابقة  
تسمى الازهار ايضا محيطية الاجزاء Perigynous Flower كازهار نباتات العائلة الاسبية.



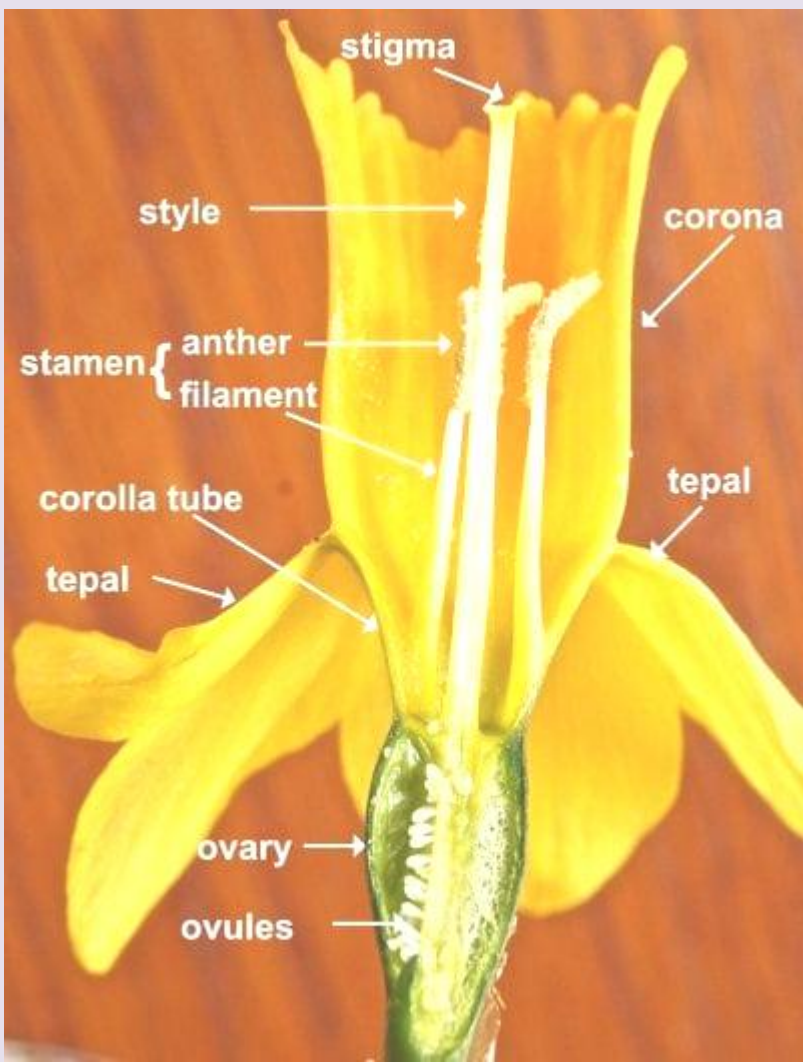


### ٣ - الزهرة العلوية الاجزاء Epigynous

في هذه الحالة يلتحم الانبوب الزهري كليا بالمبيض بحيث يصعب فصله فيعرف المبيض المنخفض Inferior Ovary وترتكز الاجزاء الزهرية عند قمة هذا التركيب ( المبيض الملتحم بالانبوب الزهري) توصف الازهار العلوية Epigynous flower كما في العائلة القرعية Cucurbitaceae وازهار النرجس Narcissus وتعد حالة المبيض المنخفض هي الاكثر تطورا .

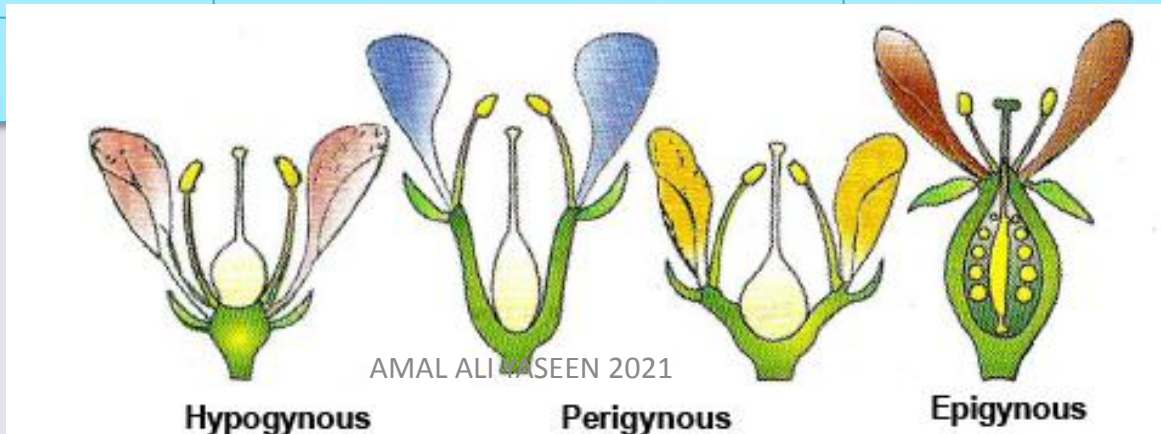








اتصال الاجزاء الزهرية	اتصال المبيض بالتخت	نوع التخت
تتشأ الاجزاء الزهرية من اسفل نقطة ارتكاز المبيض على التخت	يحتل المبيض قمة التخت مع بقاءه حرا	محدب
الزهرة سفلية الاجزاء flower Hypogynous	مبيض مرتفع ovary Superior	
ترتكز الاجزاء الزهرية الاسدية والتويج والكأس على حافة الانبوب الزهري تبدو محيطة بالمذقة في كلا الحالتين لذا تعرف Perigynous Flower الازهار المحيطة الاجزاء	يستقر المبيض في قعر الانبوب الزهري ويبقى حرا	مقعر
	مبيض مرتفع ovary Superior	
	يلتحم الجزء القاعدي من المبيض بالانبوب الزهري ويبقى الجزء العلوي ظاهرا فوق الانبوب الزهري	
	المبيض نصف (شبه) المنخفض Half or Semi inferior ovary	
وترتكز الاجزاء الزهرية عند قمة الانبوب الزهري الملتحم بالمبيض	يلتحم الانبوب الزهري كليا بالمبيض بحيث يصعب فصله وتميزه	المقعر
الزهرة العلوية الاجزاء Epigynous	المبيض المنخفض Inferior Ovary	

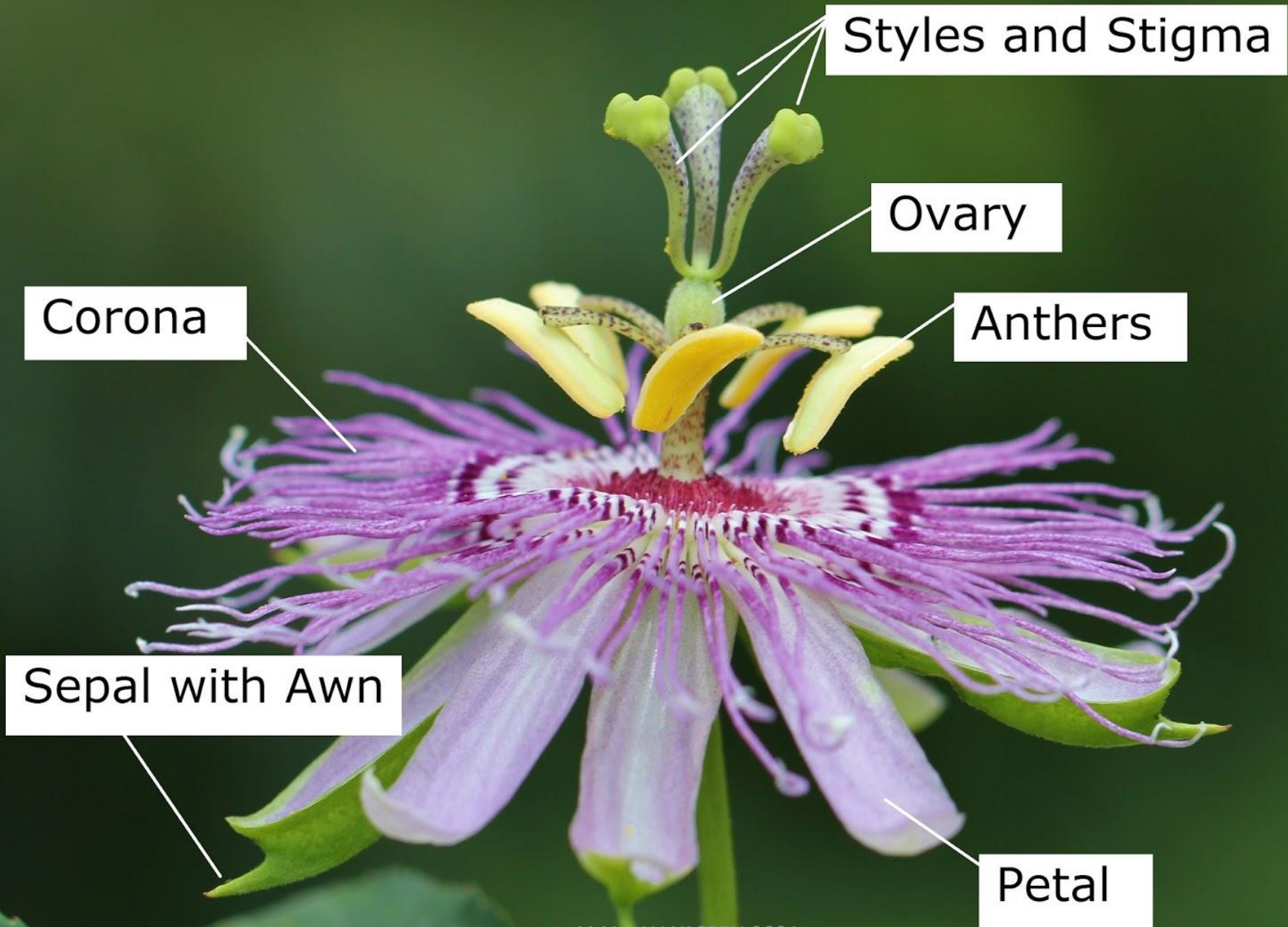


وفي بعض ازهار الانواع النباتية يرفع المبيض بواسطة امتداد رفيع من التخت يصطلح عليه حامل المبيض Gynophore ويوصف المبيض حينها بأنه معنق Stipitate كما في ازهار الجهنمي وخف الجمل والبردي ،



في ازهار اخرى يحمل المبيض ومعه الاسدية على الحامل فيعرف Androgynophore (حامل المبيض  
والاسدية ) كما في ازهار ورد الساعة *Passiflora sp*



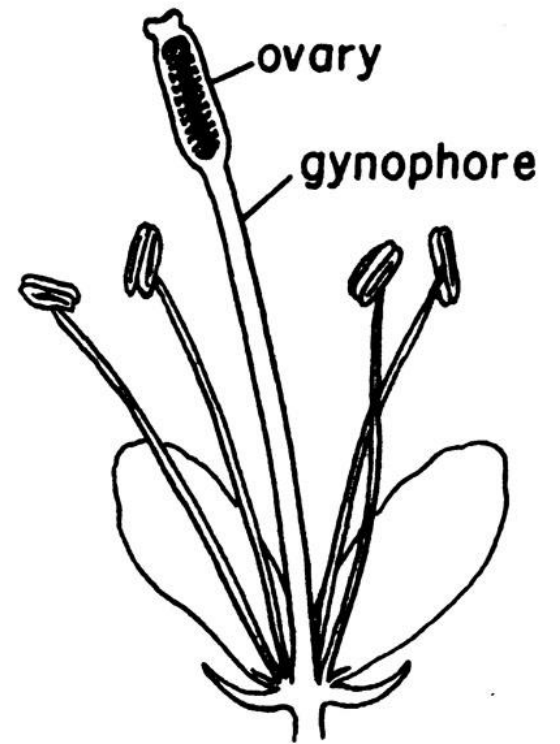




AMAL ALI YASEEN 2021



AMAL ALI YASEEN 2021



ovary

gynophore