

نبذة عن مراحل علم التصنيف

# المرحلة القديمة او مرحلة دراسة الاحياء المحلية





# مرحلة التسمية الثنائية

منظمة "الباحثون السوريون"

syr-res.com



نظام Carolus Linnaeus

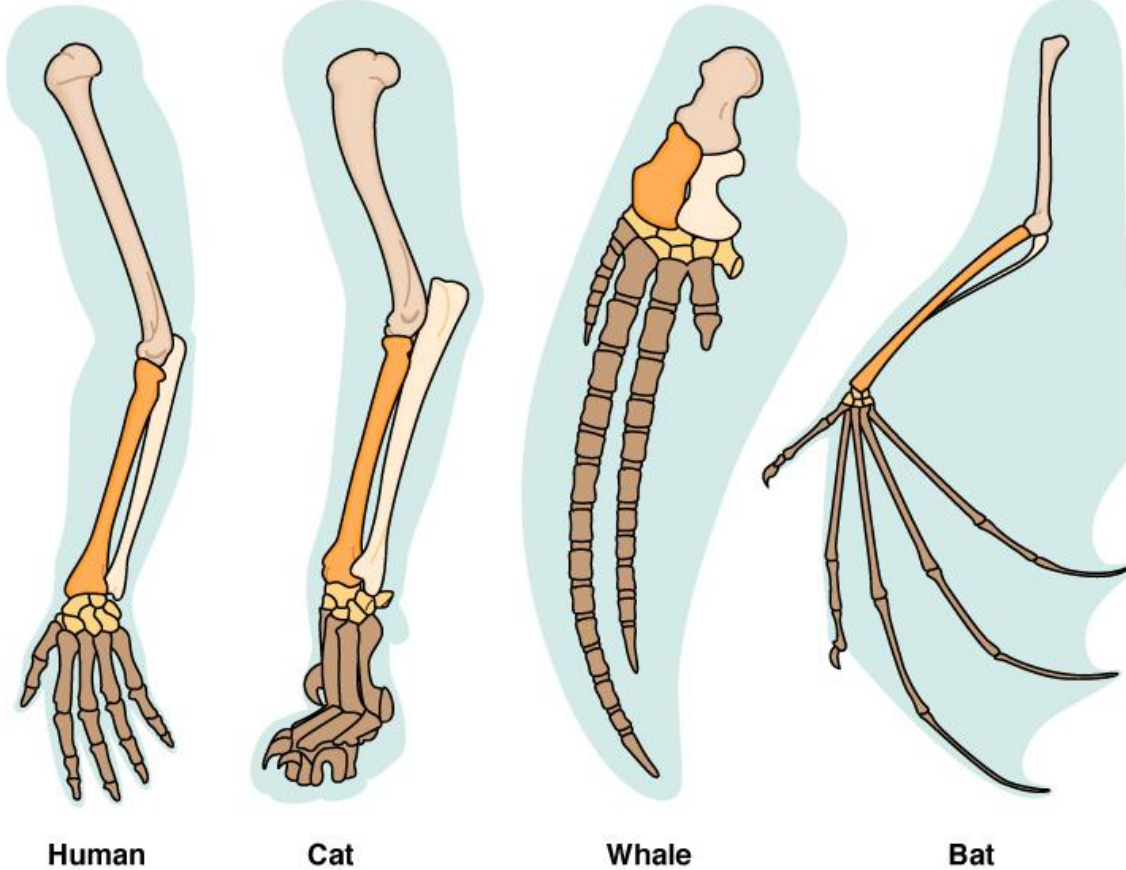
في التسمية العلمية الثنائية



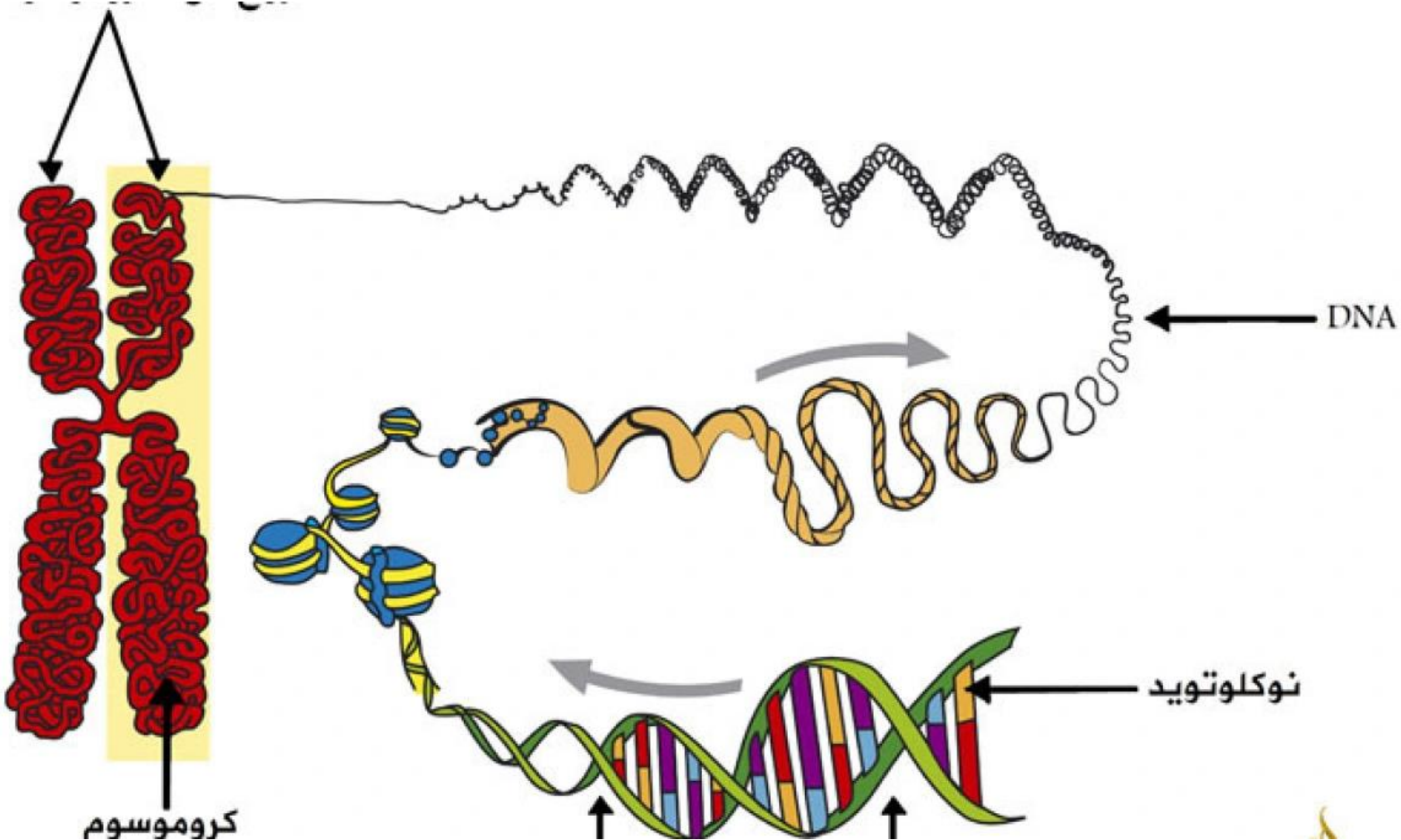
- Plate IV.
- Fig. 1. Ovatus.  
2. Roundish.  
3. Ovate.  
4. Oval.  
5. Oblong.  
6. Lanceolate.  
7. Linear.  
8. Serrulate or awl-shaped.  
9. Reniform or kidney-shaped.  
10. Cordate or heart-shaped.  
11. Lanceolate or crescent-shaped.  
12. Triangular.  
13. Sagittate or arrow-shaped.  
14. Heart-shaped.  
15. Hastate or halberd-shaped.  
16. Cuneiform or interiorly heart-shaped.  
17. 3-lobed.  
18. Pinnate or as if hives.  
19. Lobed.  
20. 5-angled.  
21. Eriod or grassed.  
22. Palmate.  
23. Pinnatifid or wing-stem.  
24. Lacinate or jagged.  
25. Pinnate or indented.
- Fig. 35. Acutely crenate or scalloped.  
36. Crisply crenate.  
37. Plaited.  
38. Pinnate or hood-shaped.  
39. Spatulate or shaped like a batlethron.  
40. Obovate.  
41. Acute.  
42. Acuminate or pointed.  
43. Obtuse with a point.  
44. Acutely emarginate or notched.  
45. Cuneiform or wedge-shaped.  
46. Renate.  
47. Hairy.  
48. Downy.  
49. Hairy or covered with stiffish bristles.  
50. Ciliate or fringed.  
51. Rhombic.  
52. Valved.  
53. Nerved.  
54. Papillose or pimpled.



# مرحلة التطور العضوي



# مرحلة الوراثة





# مرحلة التصنيف الحديث



# مهام عالم التصنيف القديم

- التمييز
- تصميم المفاتيح
- حفظ المجموعات النمطية
- اضافة انواع جديدة
- التأكد من التسمية الصحيحة

# مهام عالم التصنيف الحديث

- التمييز
- التقسيم
- دراسة ظهور الانواع وتطورها
- تعريف النوع الحياتي



# المضمون الحديث للنوع

- الأنواع المستترة
- الأنواع متزامنة
- الأنواع المتواطئة
- الأنواع متعددة الأنماط

# مدخل في تصنيف الاحياء

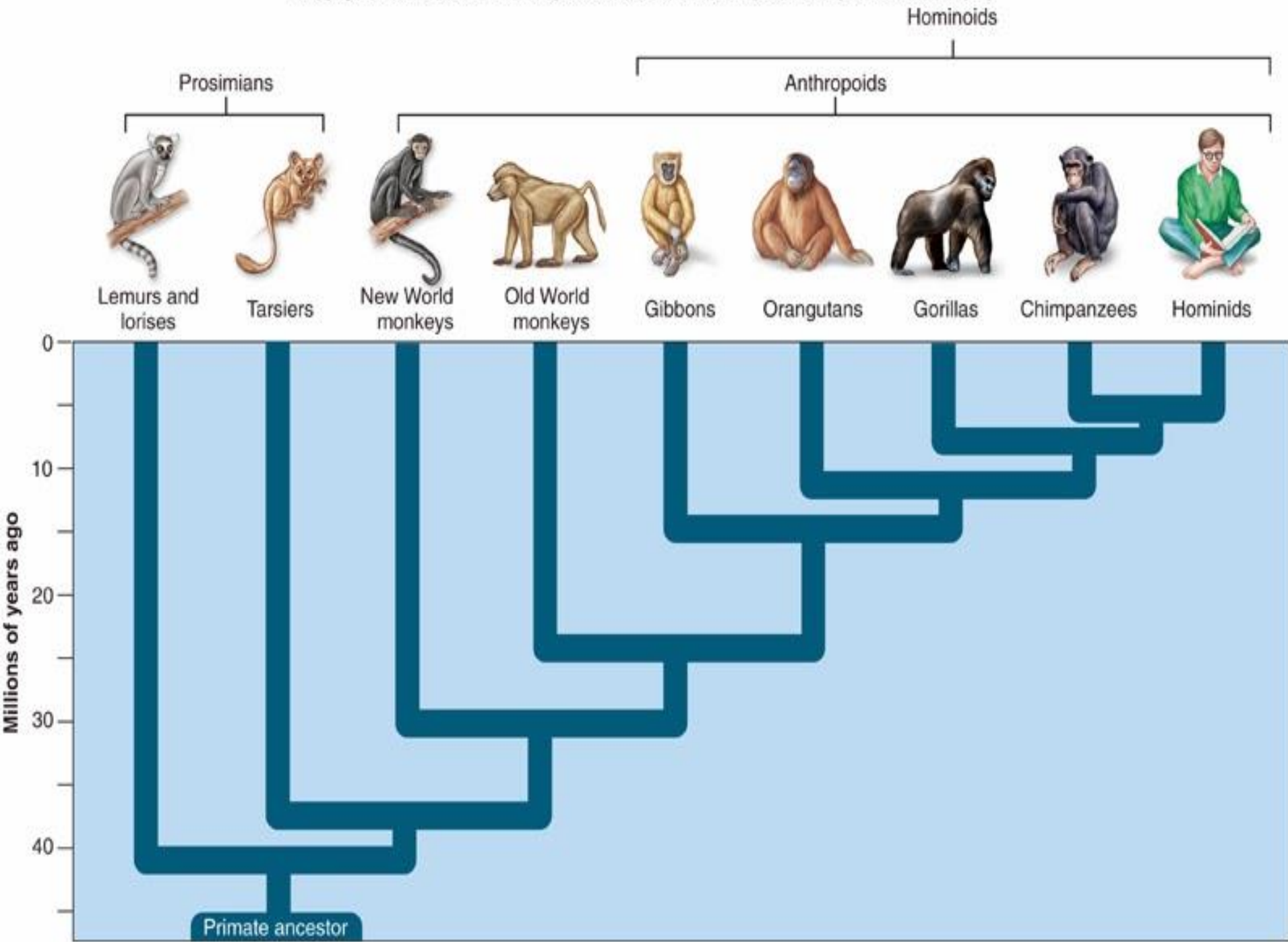
• 1587-1657 لبونج Bonj

• 1627-1705 Ray

• 1707-1778 Linnaeus

# طرق التصنيف

- Artificial classification
- Natural classification
- Phylogenetic classification





المفهوم الحديث للنوع

التسمية العلمية:

Local name

Common name

Scientific name

# المراتب التصنيفية

*Homo sapiens* •

# Life of kingdoms ممالك الحياة

