

Gryllidae

- الجناح
- قرن الاستشعار
- آلة وضع البيض
- الذكور تحدث الاصوات

Gryllus domestica



Gryllus bimaculatus



Zoom

Joseph Berger, Bugwood.org

F- Gryllotalpidae

- تختلف عن الصرصر في الارجل الامامية والة وضع البيض واللوامس وكذلك التغذية

Gryllotalpa gryllotalpa



Order Dictyoptera

Suborder ●
Blattaria

● Order Blattodea

● الانتشار

● الصفات

المميزة

الصفات المميزة للحشرة الكاملة



- جسم الحشرة
- قرن الاستشعار
- العيون
- الفم
- الصدر الامامي
- الاجنحة
- الارجل
- الرسغ
- البطن
- القرون الشرجية
- الة وضع البيض
- التطور

Blattidae

Periplaneta americana

- الحجم
- الصفيحة الظهرية
- الفخذين
- الفخذ الامامي
- اقلام الذكر



Blattellidae

Blatella germanica



- الجسم
- الفخذين
- الفخذ الامامي

Polyphagidae

Polyphaga aegyptiaca



Suborder Mantidea

الانتشار

• Orde Mantodea

الصفات النميذة

-الجسم

-الرأس

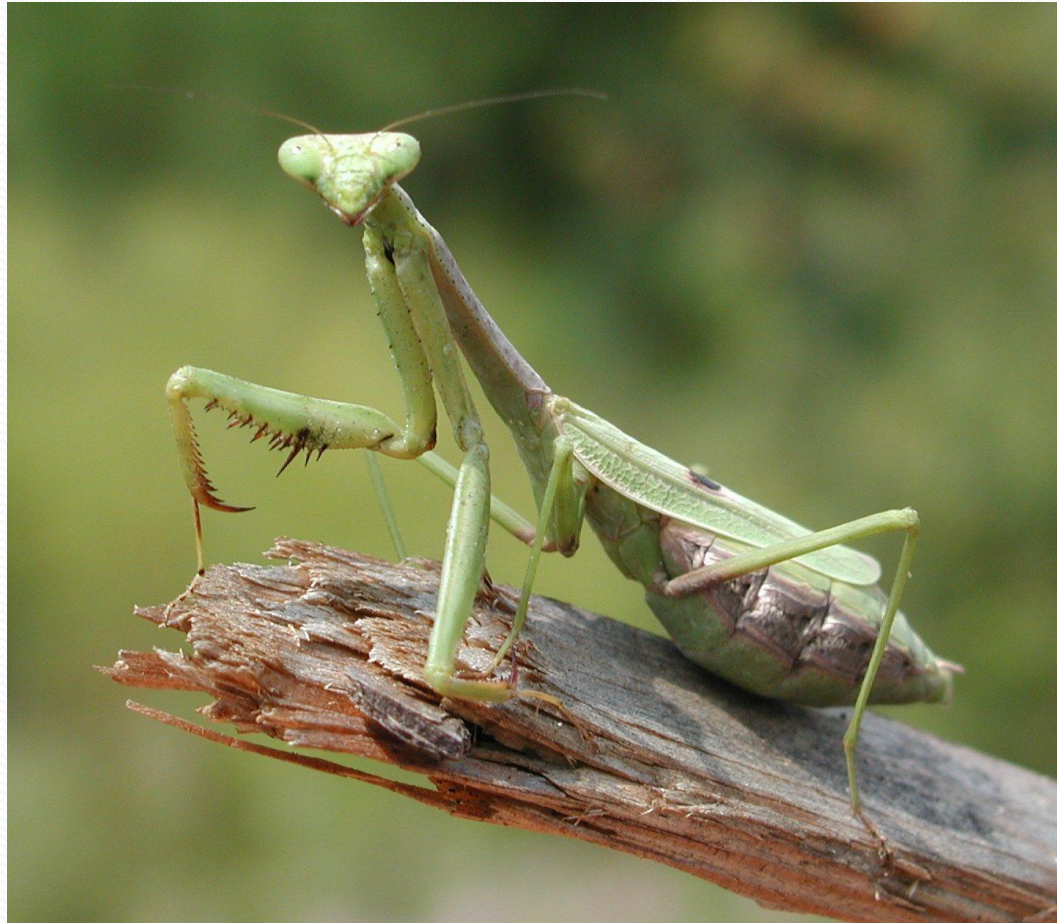
-اجزاء الفم

الصدر الامامي

الاجنحة

Mantidae

Sphodromantis viridis



Mantis religiosa



Order Dermaptera

- حشرة إبرة العجوز أو ثاقبة الأذن، هي حشرة من رتبة جلدية الأجنحة (Dermaptera)، ذكر البعض أن التسمية (earwing)نشأت عن اعتقاد الناس قديمًا بأن هذه الحشرة تدخل أذن الإنسان، وقال بعضهم بإنها نشأت لأن شكل الجناح الخلفي يشبه الأذن.

وصف افراد الرتبة

- جزاء الفم قارضة، بعض حشرات هذه الرتبة عديم الأجنحة، وفي ذوات الأجنحة منها تكون الأجنحة الأمامية قصيرة جدًا وجلدية خالية من العروق، والأجنحة الخلفية غشائية شكلها نصف دائري، والعروق فيها متشعبة. الرسغ مكون من ثلاث عقل، القرون الشرجية متحورة على شكل ملقط تستعملها الحشرة في الهجوم والدفاع، وقد لا تكون ملقطة (ويسهل التمييز بين الذكر والأنثى بواسطتهما).



Dermaptera



Dermaptera

السلوك المعيشي

- الحشرات ليلية، لا تطير عادة، ولو أن لها أجنحة، ومن طباع هذه الحشرات أن تضع البيض مجتمعاً في التربة وتحتضنه حتى يفقس، ثم تعتني بصغارها حتى تكبر



Forficula auricularia

