

# Order Isoptera Common name: Termites or White ants

- يعرف بالنمل الأبيض او بأسماء أخرى مثل دابة الأرض أو الأرضة. وقد أطلق عليه العلماء اسم النمل الأبيض لكونه يعيش في مستعمرات متعاونة تمثل حياة اجتماعية تشبه إلى حد كبير حياة النمل العادي.
- بالإضافة إلى لونه الفاتح المميز (رمادي فاتح أو مائل للصفرة)، فإن النمل الأبيض يختلف عن النمل العادي في كثير من الصفات

# النمل البيض والنمل الحقيقي

- النمل الابيض
- ١- الجسم لين فاتح اللون
- ٢- الاجنحة زوجان متساوية في الحجم والشكل وتكون منطبقة على الجسم اثناء الراحة
- ٣- البطن تتصل بالصدر بمنطقة عريضة
- ٤- اللوامس قلادية او خيطية
- طبقات المستعمرة
- التحول تدريجي
- النمل الحقيقي
- ١- الجسم صلب غامق اللون
- ٢- الاجنحة ان وجدت في زوجان الخلفي اصغر من الامامي وتكون فوق الجسم عند الراحة
- ٣- البطن تتصل بالصدر بمنطقة رفيعة (الخصر)
- ٤- اللوامس مرفقية
- طبقات المسنعمرة
- التحول كامل

# Termites and ants



# طبقات المستعمرة

- ١- الطبقة التكاثرية الاولى
- ٢- الطبقة التكاثرية المكملة
- ٣- العقيمات



الشيعة



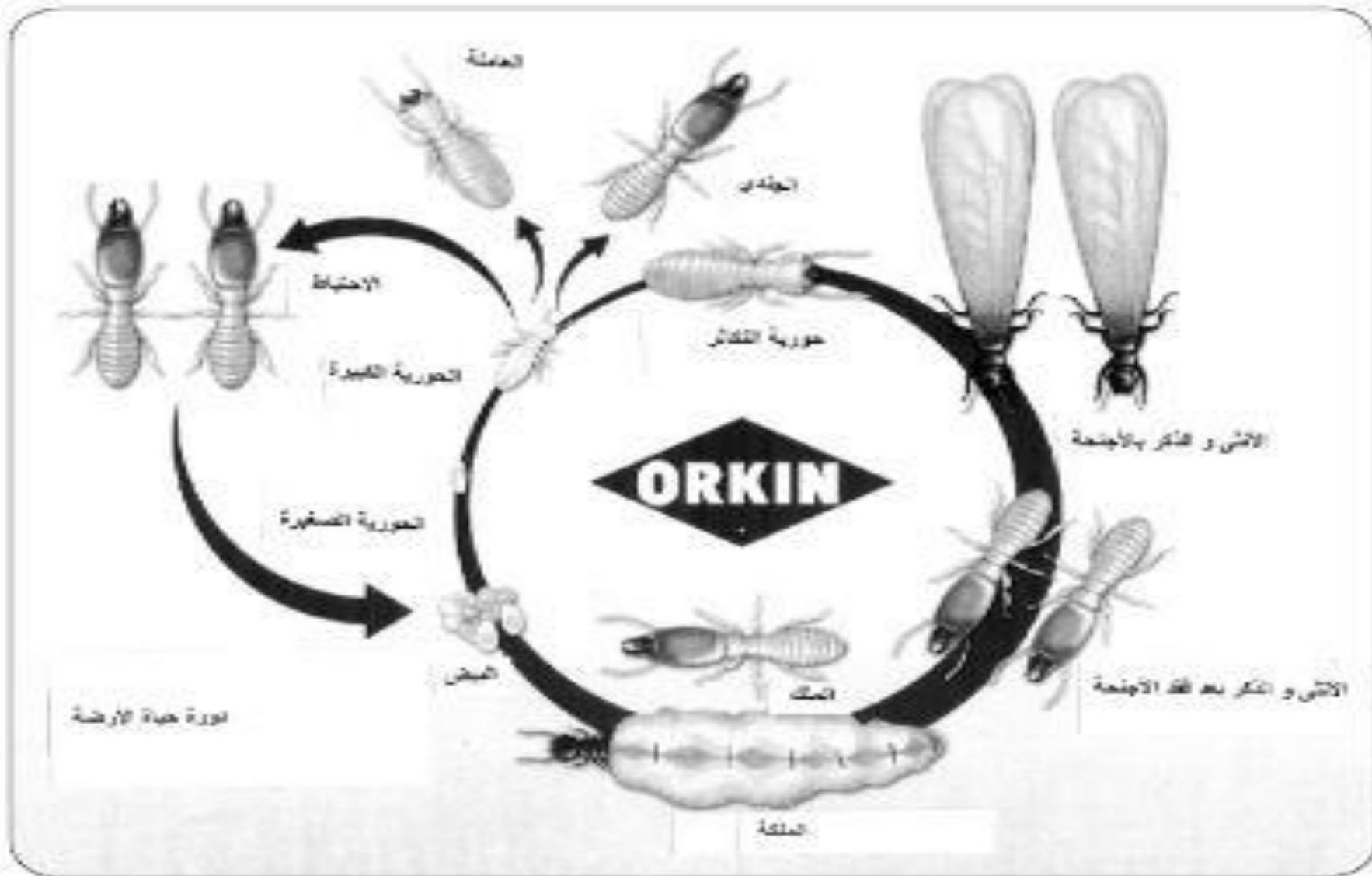
الجندي



المملكة

فئات حشرة الأرضة

## فئات مستعمرة الأرضة



دورة حياة الأرضة

# حياة النمل الأبيض

# تصنيف حشرات

Division Exopterygota•

Order :Mallophaga•

الصفات المميزة•



- ١- اجزاء الفم قارضة .
- ٢- الراس يكون كبير مقارنة بالصدر .
- ٣- العيون المركبة (معدومة او غير موجودة).
- ٤- القرون الشرجية معدومة او غير موجودة.
- ٥- قرون الاستشعار مكونة من (٣-٥) قطع وعادة ما تكون مخفية في اخاديد في بعض الانواع.
- ٦- الارجل ذات مخالب طويلة (ارجل مشي).

## Anoplura or Siphunculata

## Mallophaga



١- مخفيات قرون الاستشعار : Amblycera

2- ظاهرة قرون الاستشعار : Ischnocera



# Amblycera مخفيات قرون الاستشعار

أ- عائلة قمل الدجاج Menoponidae ب- عائلة قمل الحمام Philopteridae



*Columbicola columbae*



*Menacanthus stramineus*

# Ischnocera تحت رتبة ظاهرة قرون الاستشعار

● عائلة قمل اللبائن Trichodectidae



*Bovicola bovis*

# تصنيف حشرات

Division Exopterygota•

Order :Siphunculata•

الصفات المميزة•

# الصفات المميزة للحشرة الكاملة

- ١-الراس صغير مقارنة مع الصدر .
- ٢- اجزاء الفم ثابتة ماصة.
- ٣- العيون معدومة (المركبة).
- ٤- القرون الشرجية غير موجودة.
- ٥- الارجل من نوع ارجل التعلق.

أ- عائلة قمل جسم ورأس الانسان

**Pediculidae**

*Pediculus humanus capitis*





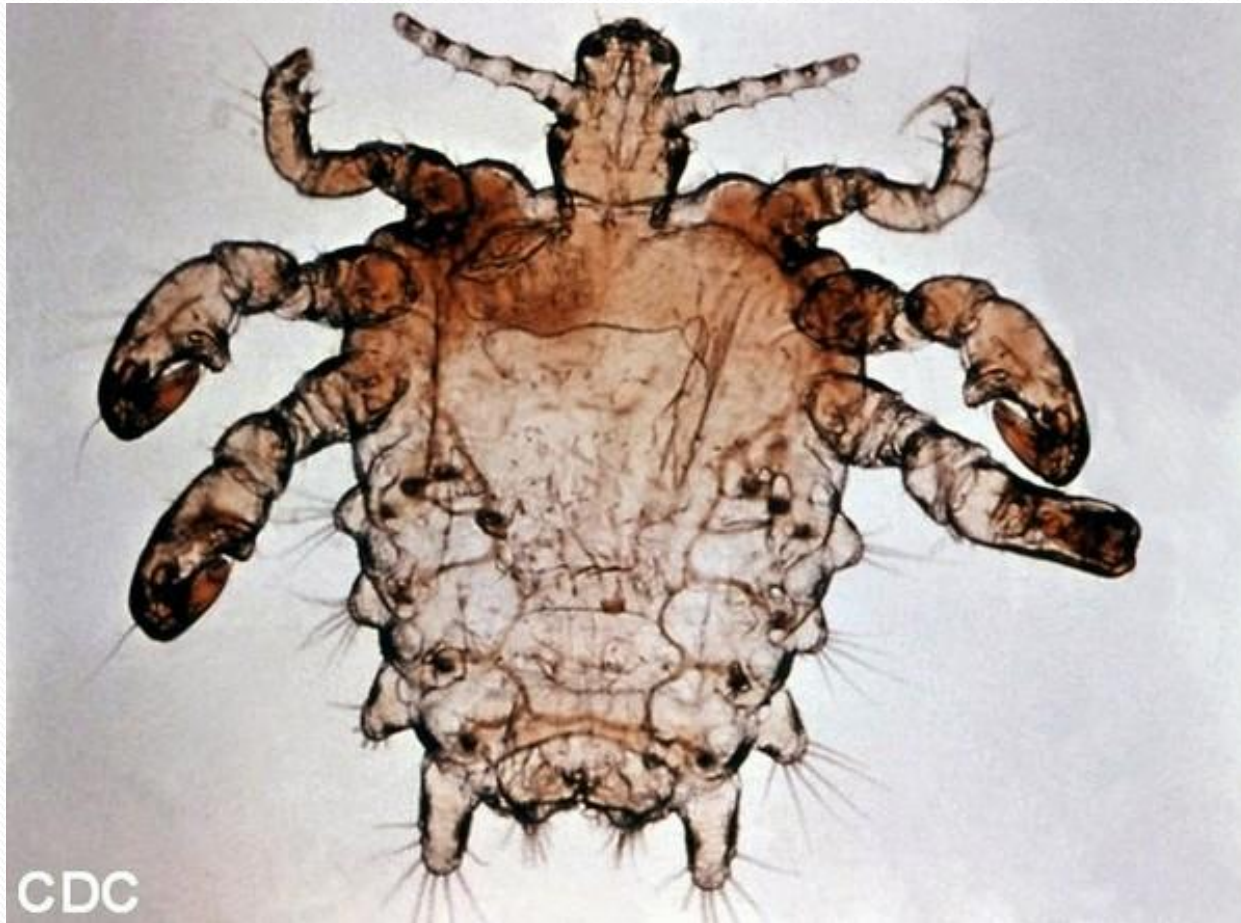
# *Pediculus humanus capitis*



# عائلة قمل العانة Phthridae

- تمتاز افراد هذه المجموعة بتضخم الجسم بحيث يشبه السرطان او ابو الجنيب ، حيث يكون الراس صغير مقارنة مع الصدر الذي يكون اكبر منه اما البطن تكون متضخمة مستعرضة ، والارجل عادة ما تكون كبيرة الحجم الزوج الثاني والثالث والزوج الامامي معدوم التركيب الابهامي الثغور التنفسية بارزة على جانبي البطن ، يتخصص هذا النوع في جسم الانسان في منطقة العانة.

# *Phthirus pubis*



# Haematoponidae عائلة قمل الجاموس

*Haematopinus tuberculatus*

