



# Class: Myriapoda

« مفصليات تعيش على اليابسة ، يقسم الجسم الى منطقتين هما الرأس head والجذع trunk، يتألف الرأس من حلقة واحدة يحيطها درع كائتيني ، ويحمل زوج من اللوامس ، وزوج من الفكوك وزوجان من الفكوك المساعدة ومجموعة من العيون البسيطة على الجانبين ، ويتميز الجذع بوجود زوج من الارجل في كل حلقة .

صفحة محمد حسين





# أم ٤٤ (سكولوبندرا) *Scolopendra*



## الوضع التصنيفي

Kingdom: Animalia

Phylum: Arthropoda

class: Myriapoda

sub class: Chilopoda

Order: Scolopendromorpha

Genus: Scolopendra

محند حسين





پین











# أم ٤٤ (سكولوبندرا) *Scolopendra*



أم ٤٤ من شعبة مفصليّة

الأرجل Phylum

Arthropoda طائفة

متعددة الأرجل Class

Myriapoda

أرضية ، تتنفس بالقصبات

التنفسية. الجسم ممدود

يتكون من رأس وجذع

يتركب من عقل متعددة

تحمل الزوائد المفصليّة





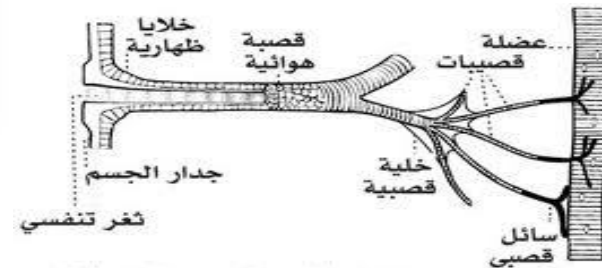
# شعبة مفصليّة الأرجل Phylum Arthropoda



## ٢- صنف متعددة الأرجل

### Class Myriapoda

أرضية، تتنفس بالقصبات التنفسية. الجسم ممدود يتكون من رأس وجذع يتركب من عقل متعددة تحمل الزوائد المفصليّة. مثال: أم ٤٤ (السكولوبندرا).



الشكل (٤) بنية القصبية الهوائية



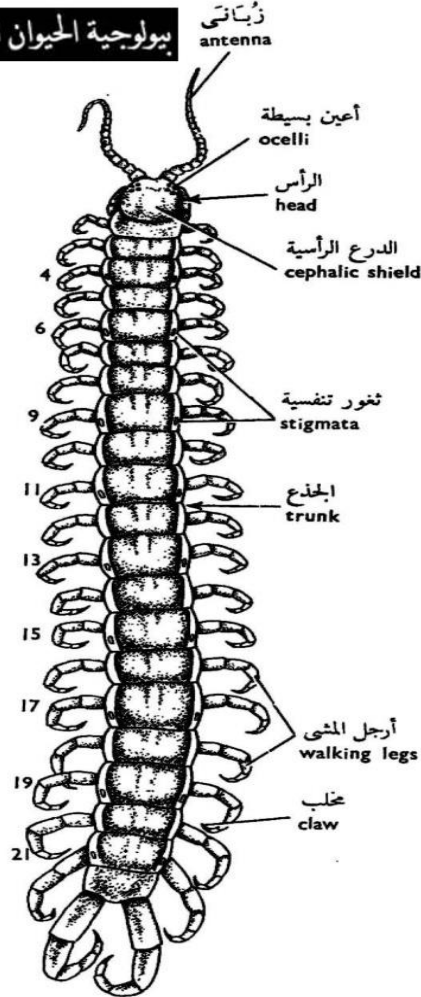


# أم ٤٤ (سكولوبندرا) Scolopendra

## الشكل الخارجي:

أم ٤٤ حيوان لاحم عادة ما يختبئ في النهار تحت الحجارة وأوراق الشجر ويتحرك ليلاً لافتراس الحشرات وديدان الأرض. الجسم بني داكن مشوب بخضرة وهو ممدود ومفلطح من أعلى إلى أسفل ومقسم إلى رأس واضح ومنطقة معقلة طويلة تسمى الجذع تحمل ٢١ زوجاً من الأطراف.

بيولوجية الحيوان العملية



أم ٤٤ « سكولوبندرا مورسيتانز »  
SCOLOPENDRA MORSITANS





## أم ٤٤ (سكولوبندرا) *Scolopendra*

### الشكل الخارجي:

الرأس مغطى من أعلى بدرع رأسية توجد عليها مجموعتان من العيون كل منهما مكونة من ٤ أعين بسيطة تقع على الناحيتين الجانبيتين الأماميتين قريبة من قاعدتي اللوامس. كما يوجد على الرأس اللامسان وهما زائدتان طويلتان متمفصلتان تمثلان أعضاء الحس.

يتكون الجذع من ٢٢ عقلة وهي متشابهة تقريباً. وتحمل العقلة الأولى من زوجا من الاقدام الفكية التي تنتهي بالمخالب السمية وباقي حلقات الجذع تحمل 21 زوجا من أرجل المشى التي تكون مع اللامسان ٤٤ طرفاً طويلاً واضحاً ومن هنا جاء الاسم الشائع للحيوان أم ٤٤.



» و أم أربعة وأربعين سامة لكن سميتها ضعيفة غير قاتلة كلسعة النحلة، ولكنها مؤلمة وينتج عنها تورم في مكان اللسع، ولكنها قد تكون قاتلة للأطفال وكبار السن وذلك إذا كانت من النوع كبير الحجم. ويقال أن جميع أرجلها تفرز السم وذلك عندما تستخدمهم في اللسع.





## أم ٤٤ (سكولوبندرا) Scolopendra

•الجنسان منفصلان. و تعد أم أربعة وأربعين الأنثى أم مثالية حيث أنها تحتضن بيضها من أسبوعين لثلاثة أسابيع وذلك بأث تلف جسدها حولهم لحين الفقس ثم تظل تحميهم عدة أيام حتى يخرجوا للعيش بمفردهم، وتبيض الأنثى من ١٥ إلى ٣٠ بيضة. وتصل أم أربعة وأربعين لسن التزاوج بعد ثلاث أو أربع سنوات وتعيش عشرة سنين تقريبا.

