



# الحشرات المفترسة

Coccinella (خنفس ابي العيد)



Chrysopa (اسد المن)



## التصنيف العلمي

### Scientific classification

Kingdom: Animalia

Phylum: Arthropoda

Class: Insecta

Order: Coleoptera

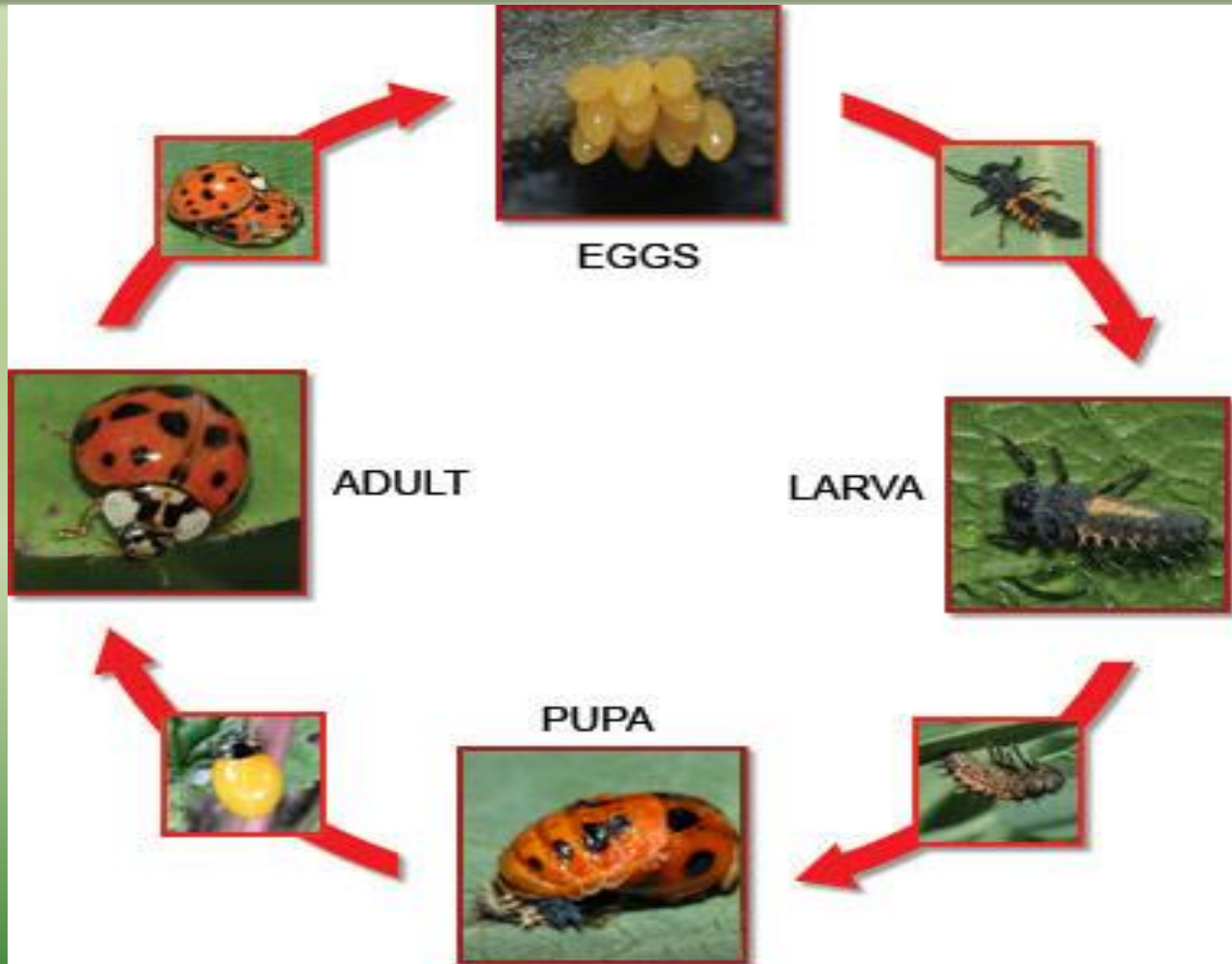
Family: Coccinellidae

Genus: *Coccinella*

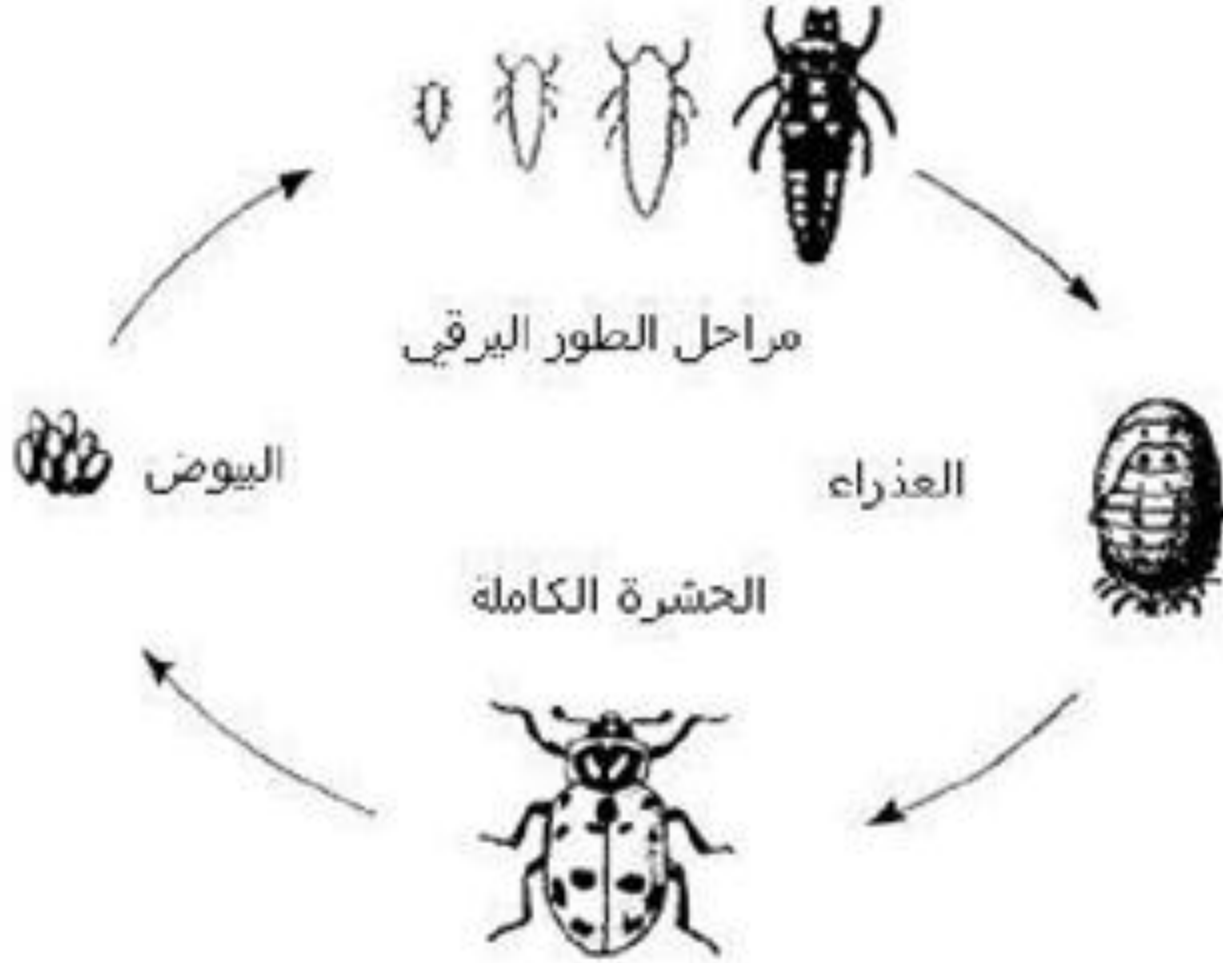
11 species some *C. californica*



# دورة الحياة



# دورة الحياة



شكل رقم (2) يوضح دورة حياة حشرات أبو العيد

# البيض



- بعد التزاوج تضع الأنثى البيض في الفترة من ٣-٤ أيام ويصل عدد البيض إلى العشرات .  
وذلك اعتمادا على توافر الموارد .
- يعتقد أن بعض الأنواع تضع بيض اضافي عقيم مع البيض المخصب. هذه تظهر على توفير نسخة احتياطية مصدر الغذاء لليرقات عندما يفقس.
- **البيض** : صغير الحجم ، اصفر اللون
- تضع الانثى البيض اسفل اوراق الاشجار لحماية من المفترسات .





# اليرقة



- تفقس البيضة بعد مرور ٣\_٤ ايام.
- اليرقة من نوع اليرقات المنبسطة .
- وهي طويلة وسوداء اللون ذات جلد سميك، تحمل على ظهرها بقع صفراء او برتقالية اللون، وتملك ٣ ازواج من الارجل الصدرية القوية تساعد على الحركة بسرعة فهي تقطع مسافة تصل الى ١٢ م للبحث عن الفريسة.
- كذلك تملك فكوك قوية للافتراس فهي تتغذى على ٤٠٠ من حشرة المن خلال فترة العمر اليرقي الذي يمتد بين اسبوعين الى ٣ اسابيع.



# العذراء



- العذراء قد تكون سوداء أو صفراء برتقالية .
- مدة طور العذراء تتراوح بين ٣ إلى ١٢ يوم حسب درجات الحرارة والرطوبة النسبية الموجودة في الوسط المحيط.
- توجد العذراء ملتصقة على الأسطح السفلية لأوراق الأشجار.



# الطور البالغ

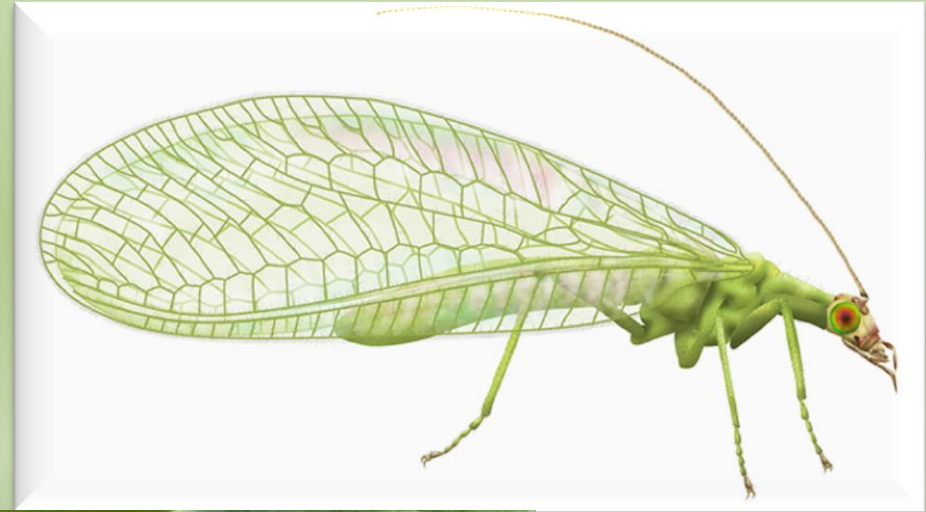


- وهي حشرات صغيرة الحجم ذات لون أسود، تتراوح أحجامها ما بين ١ ملم إلى ١٠ ملم .
- الجناح الأمامي غمدي ويأخذ اللون الأحمر أو البرتقالي مع وجود بقع سوداء صغيرة على الجناح الأمامي.





# اسد المن chrysopa



Copyright (c) shorthog, 2013  
<http://davesgarden.com/members/shorthog/>  
Unauthorized Use Prohibited



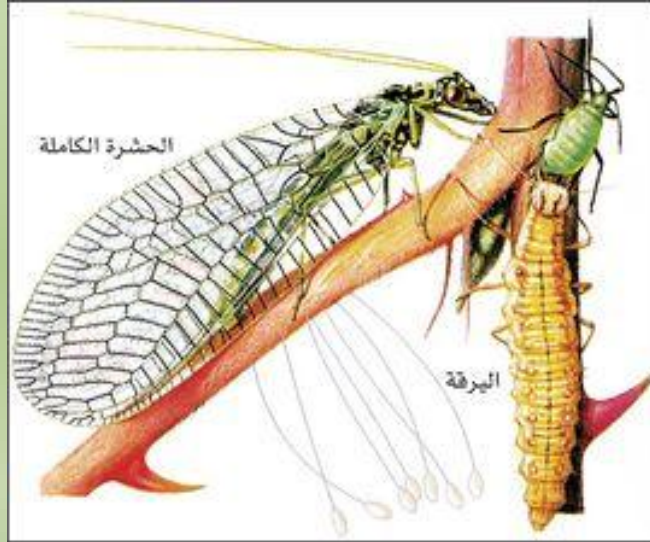
# *Chrysopa*

## Scientific classification

Kingdom:	Animalia
Phylum:	Arthropoda
Class:	Insecta
Order:	Neuroptera
Family:	Chrysopidae
Genus:	Chrysopa



# دورة الحياة

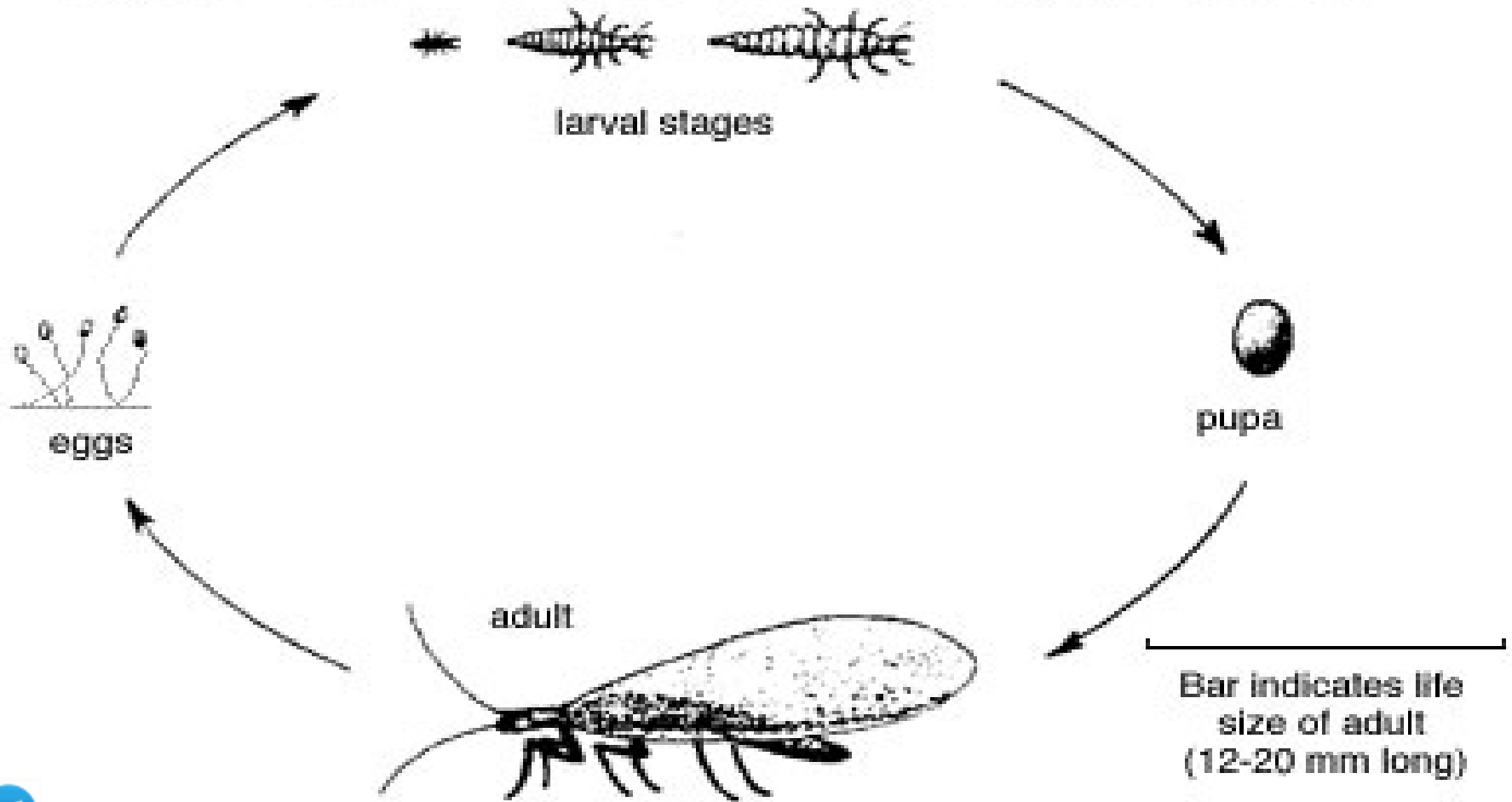


- بيضة Egg
- يرقة Larva
- عذراء Pupa
- حشرة كاملة Adult



# دورة الحياة

Life cycle of the common green lacewing, *Chrysoperla carnea*



# البيوض



- تضع الأنثى بيضها على النباتات بالقرب من حشرات المن والحشرات القشرية ويبلغ عدد البيض ٣٠٠ حوالي بيضه.
- تتميز بانها بيضاوية الشكل ذات لون ابيض.
- توضع البيوض على خيوط (حامل) فوق اوراق الاشجار والسيقان وتكون على هيئة مجاميع.
- تفقس البيوض بعد ٤ ايام





# اليرقة



- يرقات منبسطة بها علامات داكنة يتراوح طولها ما بين ٢٠-٣ ملم
- وتكون فكوكها العلوية طويلة وقوية لتساعد على الافتراس
- تفترس اليرقة الواحدة (خلال فترة الطور اليرقي من ١٠-١٥ يوماً) حوالي ٣٥٠ فرداً من حشرة المن



# العذراء

- بعد مرور ٢ الى ٣ اسابيع تتحول اليرقة الى طور العذراء الذي يحاط بشرنقة من الحرير والتراب.

- بعد حوالي خمسة ايام تغادر الحشرة البالغة الشرنقة



# الطور البالغ



- وهي حشرة متوسطة الحجم، يتراوح طولها ما بين ١٠ - ١٥ مم.
- لونها أخضر فاتح، ذات أعين ذهبية اللون
- الأجنحة غشائية شفافة و شبكية التعريق، وت فوق البطن في الطول.

