

Phylum: Arthropoda
Subphylum: Crustacea
Class 1: Branchiopoda
Order 1: Anostraca

المختبر التاسع
شعبة مفصليّة الاقدام
القشريات
غصمىة الاقدام
الملاذرعيات

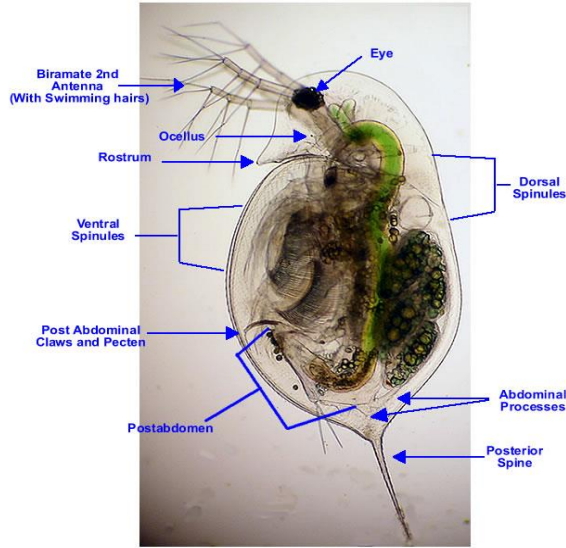
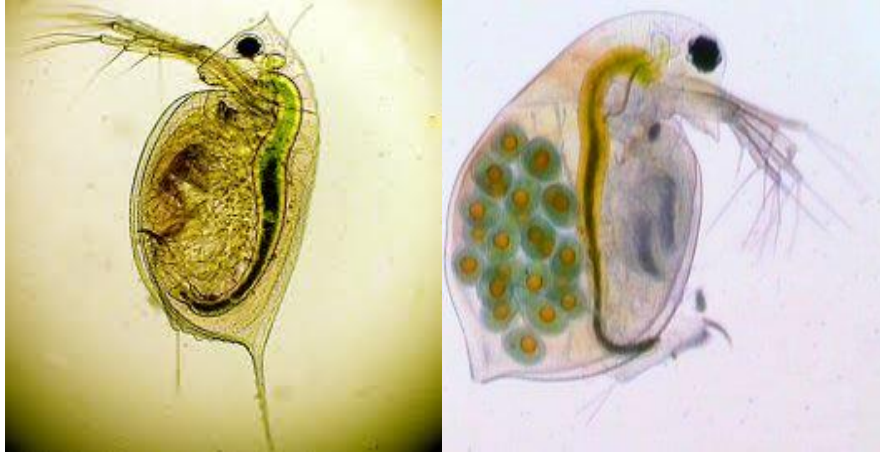
مثالها هو *Artemia* وهي من الحيوانات التي تتغذى بطريقة الترشيح وتعد من الاغذية المهمة للأسماك, وهي تعيش في البرك المالحة, وتمتلك جنسين ذكر وانثى يمتلكان ثلاث عيون مركبة اثنتان منهما محمولتان على ساقين اما العين الثالثة فتكون وسطية جالسة , كما يمتلك الجنسين زوج من اللوامس غير المتفرعة وزوج من اللويمسات المتفرعة. وتكون منطقة الصدر مكونة من 12 قطعة تحمل 11 زوج من اللواحق الورقية اما البطن فيتكون من 6 حلقات اسطوانية خالية من الاطراف.



متفرعة اللوامس (براغيث الماء) Order 2: Cladocera

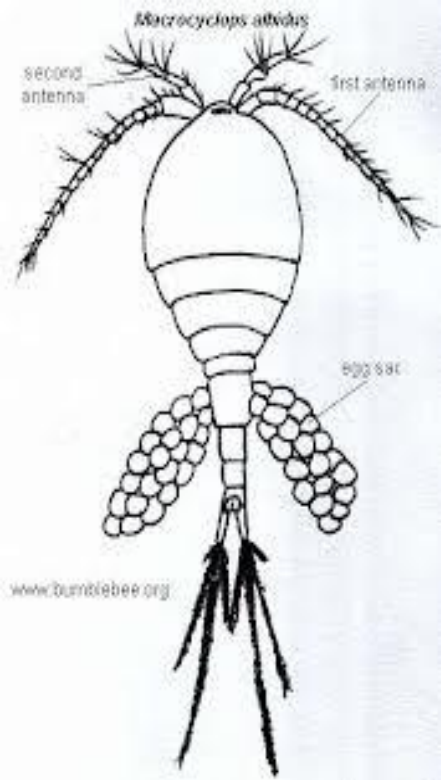
Daphnia

شكلة يشبة العصفور وهو يعيش في المياه العذبة, ويكون جسمة مضغوط من الجانبين ويحيط به درع ذو مصراعين ينتهي بشوكة طويلة ، اما الرأس فإنه ينحني باتجاه الناحية البطنية ويمتد منه تركيب يدعى الخطم او المنقار Rostrum ويحوي الراس على عين مركبة وسطية ولويمسات صغيرة اما اللوامس متكون كبيرة وتحمل عدداً من الاهلاب الطويلة ريشية الشكل, كما يمكن ملاحظة وجود شوكة خلفية في نهاية الجسم يختلف طولها حسب النوع والجنس.

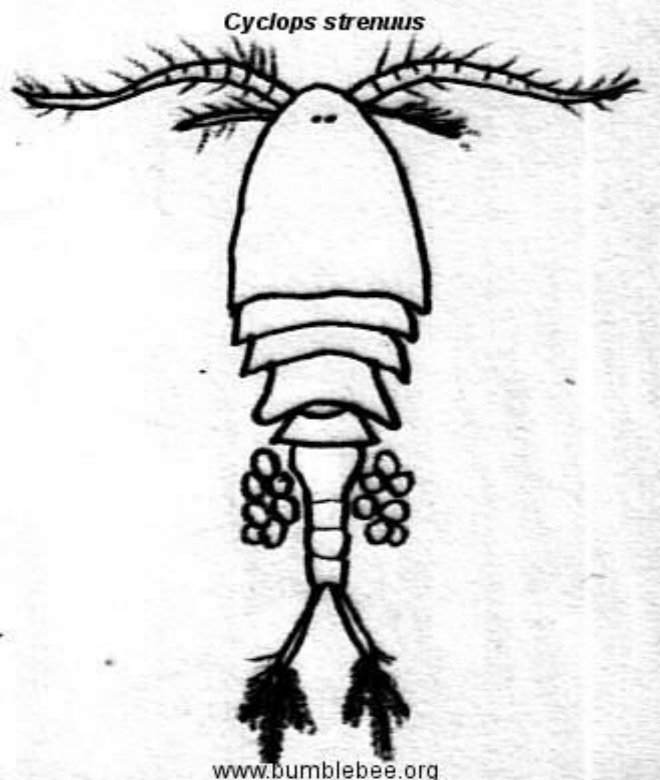


Class 2: Copepoda مجذافية الاقدام Order 2: Cyclopoida

والمثال عليها هو *Cyclops* ذو شكل كمثري ويتألف الجسم من منطقة راسية - صدرية ومنطقة بطنية. توجد عين وسطية بسيطة وزوج من اللوامس وزوج من اللويمسات في المنطقة الراسية-البطنية. ويتكون الجسم من 7 حلقات صدرية و3 بطنية وتتميز الانثى بوجود زوج من اكياس البيض على جانبي الفتحة التناسلية الانثوية.



Phylum: Rotifera



شعبة الدولابيات

Class: Eurotaria

ومثال عليها *Rotifera* وهو حيوان متعدد الخلايا, ويحوي في منطقة الراس على اكليل او تاج من الاهداب يسمى بالعضو الدولابي Wheel organ او (Corona) وهو الصفة المميزة لهذه المجموعة, كما يحوي الجسم الدماغ والبقعة العينية و الفم والبلعوم والغدد اللعابية والغدد المعدية او الهاظمة والامعاء وفتحة المخرج وجهاز الابراز والاعضاء التكاثرية.

