

## المختبر السابع

### 6- الطحالب الصفراء

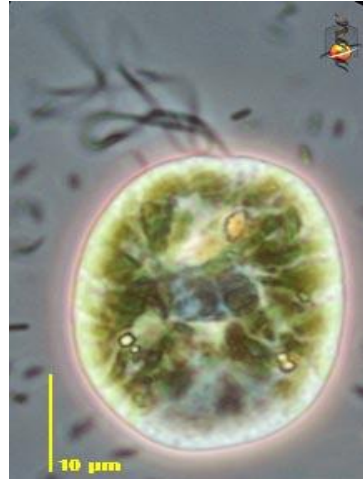
#### Division: Xanthophyta (Yellow algae)

#### صفات العامة:

- 1- يحاط الجسم بجدار من مادة البكتين وبعض الانواع يتكون الجدار من السيليلوز ومواد اخرى.
- 2- تمتلك هذه الطحالب سوطين غير متساويين في الطول.
- 3- الكلوروفيل فيها هو  $a, c$  بالإضافة الى الكاروتينات والزانثوفيلات ولونها الاصفر المشع يعود لصبغات الكاروتينات.
- 4- تخزن في اجسامها الزيوت او الدهون ولا تمتلك البايرينويد في بلاستيدياتها.
- 5- تتواجد في المياه البحرية والعذبة .

Division: Xanthophyta  
Class: Xanthophyceae  
Order: Chloramoebales  
Family: Heterochloridaceae  
Genus: Olisthodiscus

طحلب مفرد الخلية حر المعيشة شكل الخلية قرصي من الناحية البطنية ومنحنية من الناحية الظهرية تمتلك سوطين مختلفين في الطول قليلا احدهما امامي الموقع يبرز من المقدمة والبلاستيديات قرصية متعددة .



## 7-الطحالب الذهبية

### Division: Chrysophyta (Golden algae)

#### صفاتها العامة:

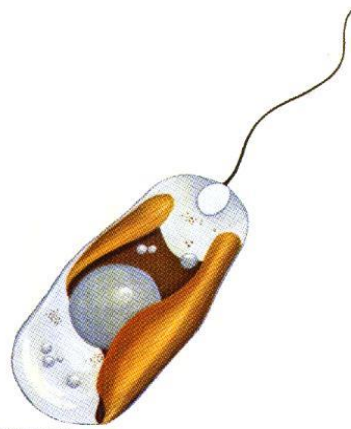
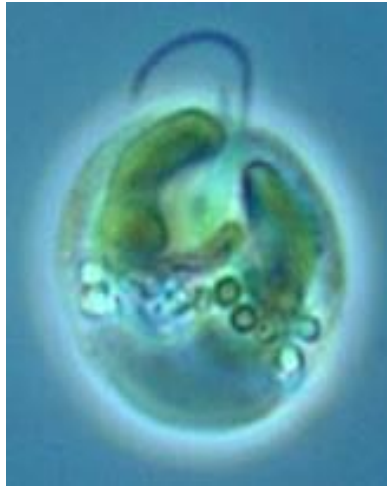
- 1- تحوي على كلوروفيل a, c اضافة الى صبغات الكاروتينات والزانثوفيلات واهمها صبغة fucoxanthin التي تعطيها اللون البني الذهبي.
- 2- المادة الغذائية المخزونة هي chrysolaminarin وكذلك قطرات زيتية.
- 3- جدار الجسم مكون من هيكل او اصداف سيليكونية او كلسية وبعض الانواع لا تمتلك اي جدار وتسمى عارية naked.
- 4- غالبية الانواع احادية الخلية او بصورة مستعمرات.
- 5- الانواع المسوطة تمتلك سوطين مختلفين بالطول.
- 6- بعض انواعها بإمكانها ان تتغذى تغذية حيوانية.
- 7- منتشرة بشكل واسع في المياه العذبة وبعضها بحرية او في التربة .

### Division:Chrysophyta

### Class 1: Chrysophyceae

### Genus: Chromulina

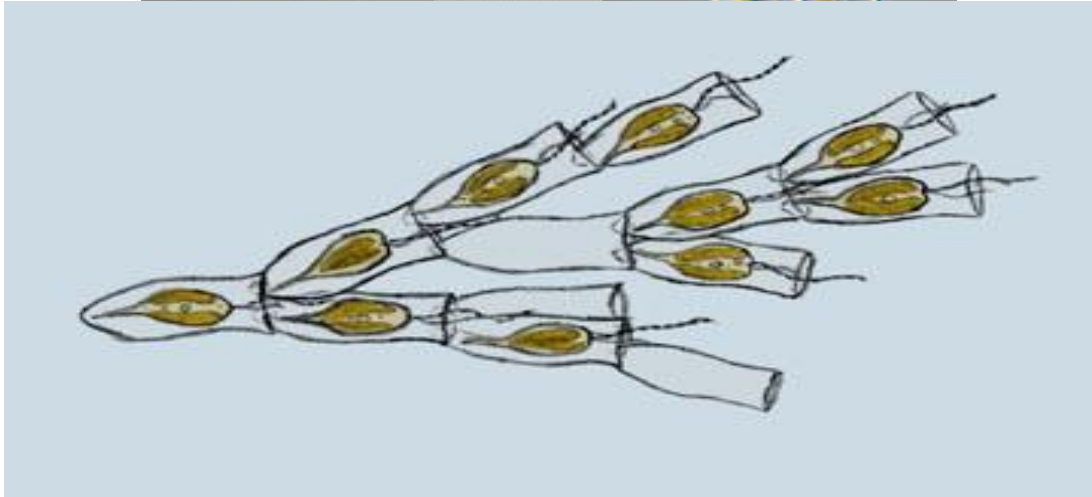
طحلب مفرد الخلية ذو شكل كروي او متطاوول اسطواني عاري(لا يمتلك جدار) يمتلك سوطين للحركة عادة يكون حر المعيشة لكن في بعض الاحيان قد يلتصق او يكون اشباه جذور او تراكيب بالميلية palmelloid . يحوي على 1-2 بلاستيده بعض انواعه تحوي بقعة عينية وبايرينويد.



CHROMULINA

Division: Chrysophyta  
Class 1: Chrysophyceae  
Genus: Dinobryon

يكون هذا الطحلب بشكل مستعمرات ونادرا ما يكون مفرد ويكون هائم حر المعيشة ونادرا ما يكون جالس ويحوي على جدار سيليكوني صلب يسمى بالدرع **lorica** والخلايا تكون اسطوانية قمعية الشكل. تمتلك سوطين مختلفين بالطول و 1-2 بلاستيدة وبقعتين عينييتين .



Division: Chrysophyta  
Class 2: Haptophyceae  
Genus: Coccolithus

كروي الشكل غير متحرك محاط بجدار على شكل اصداف متراكبة وبعض الانواع المتحركة تحوي سوطين وعموما هو بحري المعيشة هائم .

