

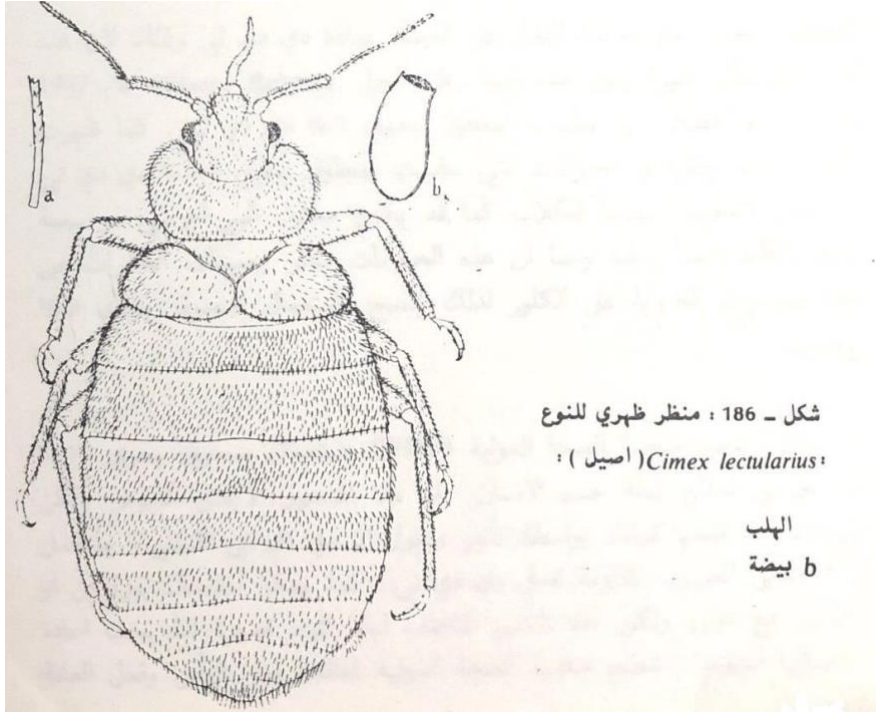
بق الفراش bed bug

Hemiptera: CIMICIDAE

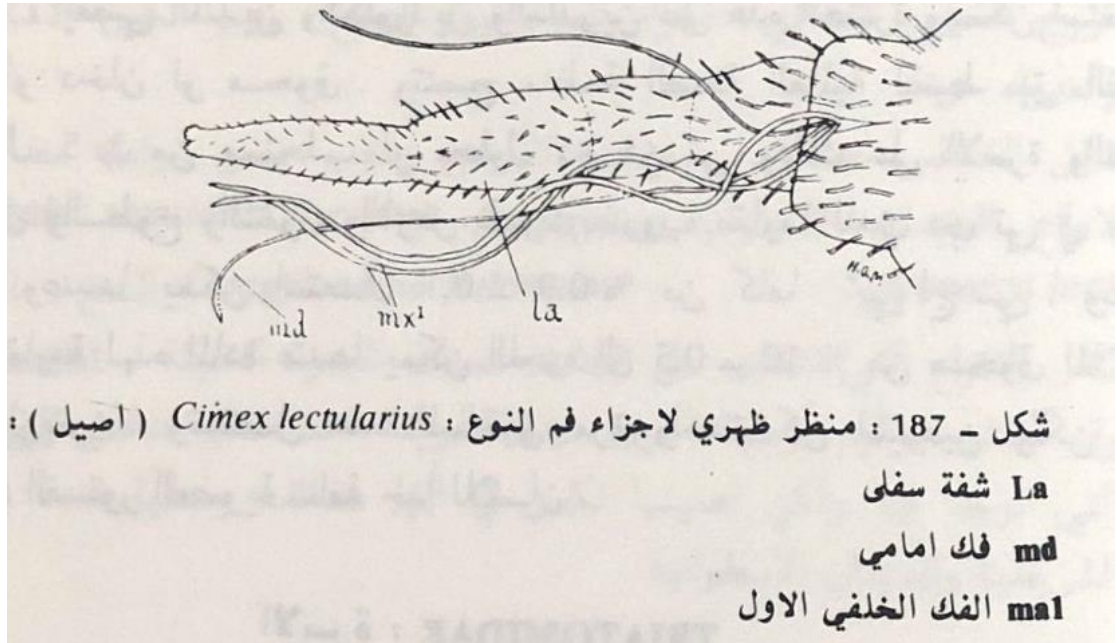
*Cimex lectularius*

بق الفراش العادي

يهاجم هذا النوع من البق المسمى بق الفراش وهناك انواع اخرى من هذا الجنس، اقل انتشاراً منه كلاً من الانسان والحيوانات لتمتص دمها، يبلغ طوله 4 - 5 mm. شكله بيضوي طويل ولونه بني ضارب إلى الصفرة.

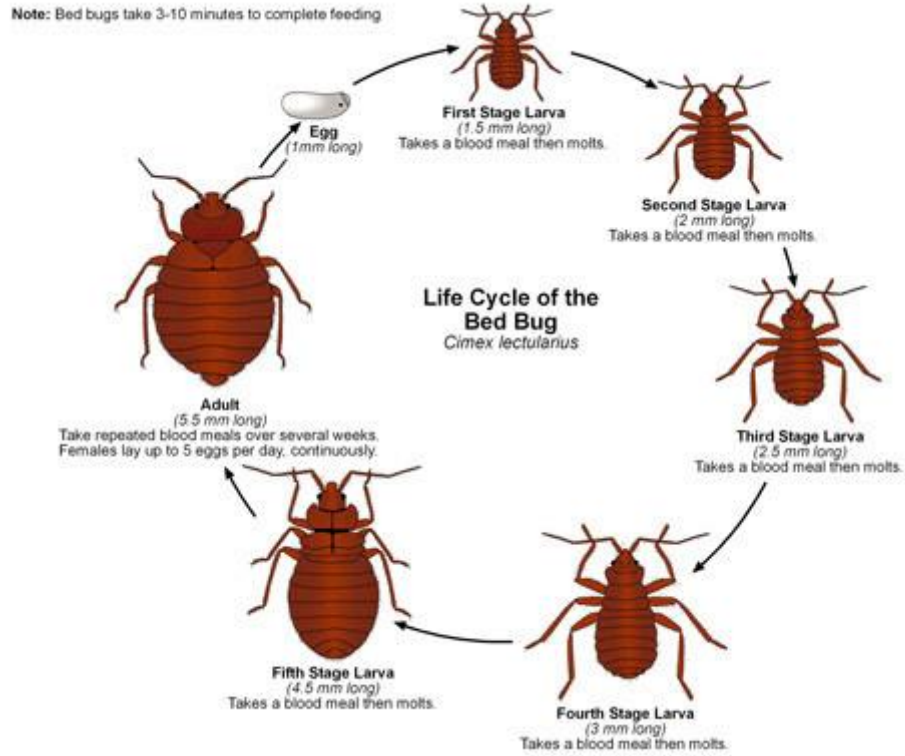


يحتوي الرأس زوجاً من قرون الاستشعار الطويلة يتكون كلاهما من أربع حلقات الأولى قصيرة والثالثة والرابعة يكونان نحيلان وتبرز العيون المركبة على جانبي الرأس. يدخل الرأس في الشق العميق الذي يقع على الجهة الأمامية من الصدر الأمامي. الأجنحة اثنية وتتكون البطن من ثمانية حلقات واضحة. يغطي الجسم بكامله بهلب شوكية مميزة وشعر طويلة وللرأس ثلاث حلقات، يحوي الدور البالغ زوج من الغدد التي تفرز مواد كريهة الرائحة (Stink glands) تقع على الجهة البطنية للصدر كما توجد مثل هذه الغدد على الجهة الظهرية لبطن الأدمغة غير البالغة. أن سبب الرائحة المميزة لهذه الحشرة يعود لإفرازات هذه الغدد، أجزاء الفم محورة للتقرب والمص. الشفة العليا غير متحركة والشفة السفلى تكون على هيئة انبوب من أربع حلقات وتحتوي الفكوك الأمامية والخلفية



#### دورة الحياة:

تضع الأنثى حوالي 150 - 200 بيضة في الشقوق المظلمة. البيضة بيضاء اللون طولها 1 ملم ولها على أحد القطبين غطاء سميك الحافة. تفقس البيضة بعد 3 - 14 يوم في درجة 23 م وتحتاج إلى فترة أطول إذا ما انخفضت درجة الحرارة. تمر الحوريات الصغيرة التي تشبه الكبار في خمسة اطوار من أطوار الاستحالة لتصبح بالغة. وتعتمد سرعة تطور الحوريات على توفر الغذاء وعلى درجة الحرارة تستغرق دورة الحياة منذ فقس البيضة وحتى تكوين البقة البالغة مدة 8 - 13 اسبوعا تحت الظروف الملائمة. تعيش الحشرة البالغة مدة طويلة كما تستطيع مقاومة الجوع فترات طويلة ايضا حيث حفظت بدون غذاء لمدة ازيدت عن السنة من دون أن تهلك. تختفي الحشرة في شقوق الأخشاب وقرب أماكن نوم مضائقتها هياكل الأسرة، اطر الصور مثلا أو في اعشاش ومجاثم الدواجن بق الفراش حشرة ليلية لكنها قد تعض مضائقتها في النهار ايضا. تتغوط هذه البقة بعد تناولها لغذائها ومن ثم تستدير بطريقة فيها يسقط برازها على الجروح التي تحدثها أو بالقرب منها وبذلك تكون الفرصة سانحة لنقل الامراض بواسطة برازها. بالإضافة لكون هذه الحشرة مزعجة جدا للإنسان عند وجودها في البيوت فان هناك انواع كثيرة من البق تحدث اثاره شديدة وفقر دم في الدواجن وخاصة في الدجاج والديك الرومي والحمام. وإلى جانب النوع *C. lectularius*. فان هناك انواع أخرى *C. columbarius* والتي يتطفل على الطيور ويطلق عليه بق الحمام. وان النوع *Haematosiphon inodora* هو بق الدجاج في المكسيك



### الأهمية الطبية

لم يثبت لحد الان بأن بق الفراش ينقل الامراض للإنسان والحيوان مع انه قد نجح في نقل مسببات امراض الطاعون والكالازار والحمى الراجعة والحمى الصفراء والجذري في المختبر. ويسبب بق الفراش حساسية لبعض الأشخاص وتظهر على شكل اورام والتهابات جلدية شديدة بينما لا يتأثر الأشخاص الاخرين نتيجة لمناعتهم ضد هذه الحشرة وعلى العموم فان بق الفراش حشرة ضارة ولكنها غير خطيرة على الصحة العامة

### المكافحة:

- 1- اتباع قواعد النظافة العامة من تطهير الاسرة الخشبية وأماكن النوم والجدران واخشاب الأثاث وغيرها
- 2- سد الشقوق سدا محكماً ويمكن استخدام الكيروسين في التطهير ومن المستحسن طلاء الجدران والاسرة الموبوءة بالزيوت
- 3- تبخير الأماكن الموبوءة بغاز حامض الهيدروسيانيك او رشها بمبيد الملاثيون