

(ج) اهورار الخور المصبية Estuarine Lagoon Marsh

تحدث هذه الاهورار في الفجوات الخليجية والخيران والأحواض المفتوحة في منطقة supratidal والمد والجزر من مصبات الأنهار. تحدث فيها تغيرات شديدة في منسوب المياه. مداخل المياه العذبة موجودة ومهمة.
السمات المميزة هي:

- (أ) المدية ومنطقة supratidal من مصبات الأنهار.
- (ب) تطورت في الخيران والخلجان او الفتحات والأحواض التي ترتبط إلى المصب الرئيسي.

(د) اهورار مصبات الشاطئ Estuarine Shore Marsh

وهذه الاهورار تحدث على طول خط الشاطئ من مصبات الانهار التي أزيلت من الساحل الخارجي الرئيسي

السمات المميزة هي:

- (أ) المدية ومنطقة supratidal من مصبات الأنهار.
- (ب) تحدث على طول خط الساحلي من مصبات الانهار

3- اهورار الربوة HUMMOCK MARSH

تحدث اهورار الربوة على مرتفعات الأرض في مناطق الموجات المتقلبة المياه الجوفية وتكون فوق منسوب المياه الجوفية. وقد تكون موجوده على المنحدرات أو في المنخفضات. وقد تكونت اهورار الربوة من تراكم المعادن أو المواد العضوية التي بنتها تصريف المياه الجوفية الغنية بالمعادن. سطح هذه الاهورار يكون مجتمعات النباتية وعادة يكون مشبع

السمات المميزة هي:

- (أ) تكون في المنخفضات الضحلة من قبل تراكم المعادن والمواد العضوية.
- (ب) تقع في مناطق تصريف المياه الجوفية فوق منسوب المياه الجوفية

4- اهورار البحيرات LACUSTRINE MARSH

تحدث الاهورار البحيرات على طول شواطئ الداخلية دائم، المسطحات المائية المفتوحة والبحيرات. مصادر المياه هي مزيج من مدخلات من البحيرات المجاورة والأنهار والجداول التي تصب في البحيرة، والجريان السطحي من مستجمعات

Lacustrine Lagoon Marsh-1

Lacustrine Shore Marsh-2

Lacustrine Bay Marsh -3

5- الاهوار المجاورة لضفة النهر او الاهوار النهرية RIPARIAN MARSH

الاهوار النهرية تحتل المناطق المشاطنة من الجداول والأنهار. وقد تظهر المياه من هطول الأمطار، وتصريف المياه الجوفية، والجريان السطحي، ولكن تكون أكثر ارتباطاً بنوعية وكمية المياه في مجرى الجدول أو نهر. ويوجد أربعة أنواع الفرعية

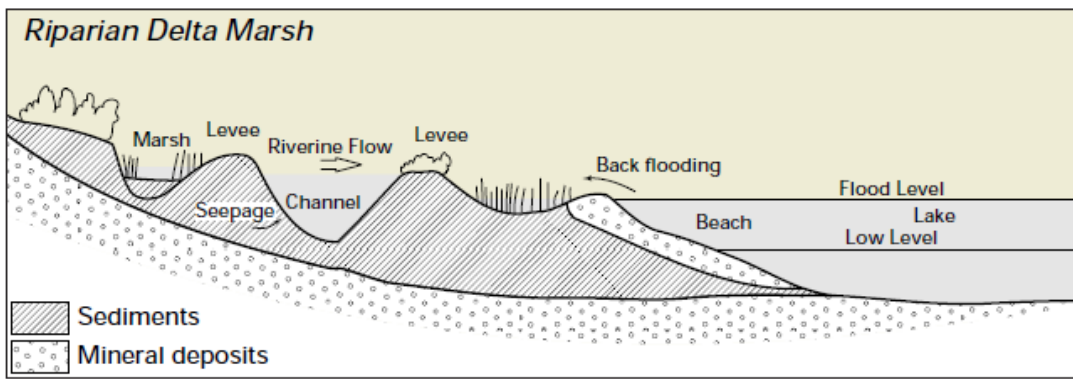
(أ) اهوار الانهار الدلتا Riparian Delta Marsh

هذه الهوار تطورت في دلتا الأنهار الجليدية النشطة أو المهجورة التي لا تزال يملك تيار أو نهر جار عليها.

السمات المميزة هي:

(أ) تقع على سهول الدلتا.

(ب) غمرتها مياه تيار الذي تجاوز تصريفهم

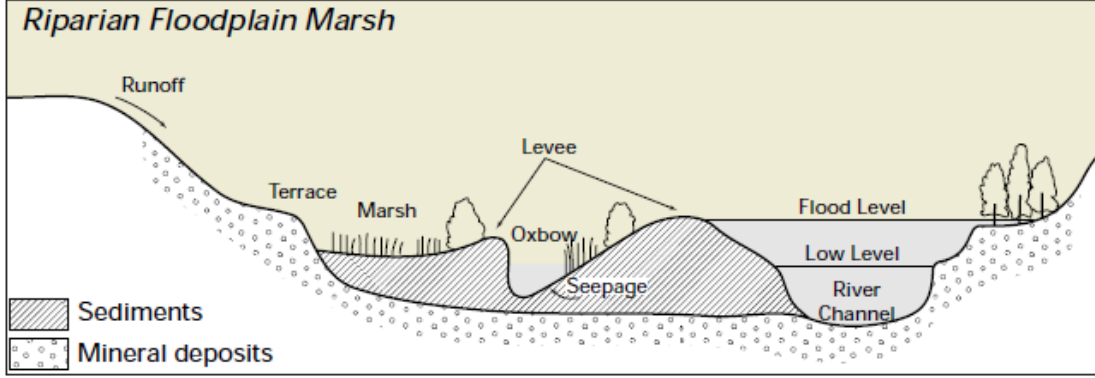


(ب) اهوار الانهارت السهول الفيضية Riparian Floodplain Marsh

هذه الاهوار تطورت في السهول الغرينية ووجود الطماء ومنبسطة ولديه حافة ارضية وهي دائمية . ويكون مصدر المياه من المياه الجارية السطحية وخلال الفيضانات ويحتفظ منسوب المياه في هذه الاهوار اعلى من منسوب المياه الجوفية. هذه الاهوار تكون على ضفاف النهر عادة ويوجد فيها حواجز اوسدود وارضيات م نحدرة رطبةswalesواشكال قوس oxbows كحرف U وتعرجات

السمات المميزة هي:

السهول غرينية ووجود الطماء تكون على ضفاف النهر عادة ويوجد فيها حواجز اوسدود وارضى منحدره رطبةswales واشكال قوس oxbows كحرف U وتعرجات

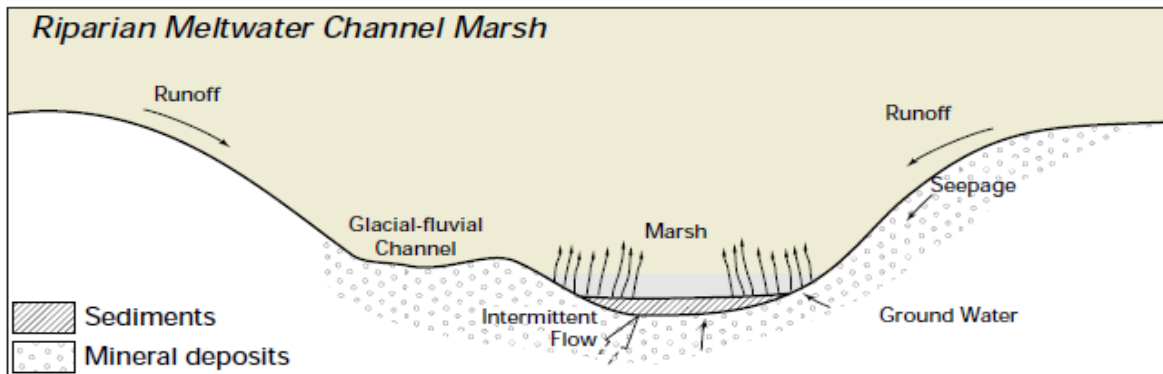


ج) اهورار الانهار القنوات المياه الذائبة Riparian Melt water Channel Marsh

هذه الاهوار تتطور في قنوات مهجورة، او في قنوات الوديان الفيضية الواسعة اذ تراكم الطماء عبر الصور الجليدية وغسل السهول حيث تدفق المياه الذي يكون سريع الزوال او متقطع وان مصدر مياه هذه الاهوار هو من المياه السطحية والمياه الجوفية

السمات المميزة هي:

توجد في قنوات الوديان الفيضية الواسعة، ووجود الطماء، وغسل السهول

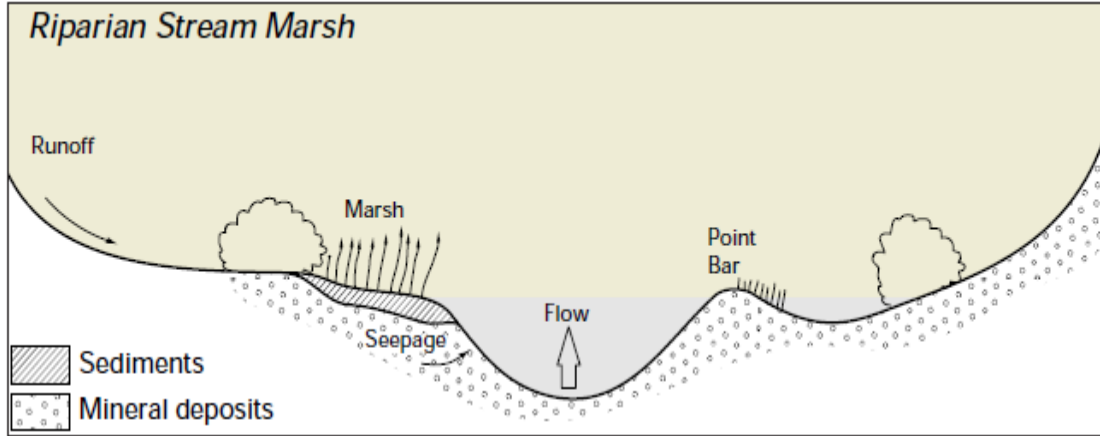


(هـ) اهورار مجرى الانهار Riparian Stream Marsh

هذه الاهوار وتقع على السدود والقنوات والجزر أوالمواد مجرى النهر.والمياه هذه الاهوار تكون مستمرة أو متقطعة تدفق. عادة ما تكون على الرواسب الغرينية

السمات المميزة هي:

(أ) تقع على السدود والقنوات والجزر وغيرها من المناطق المتشاطئة من الجداول والأنهار

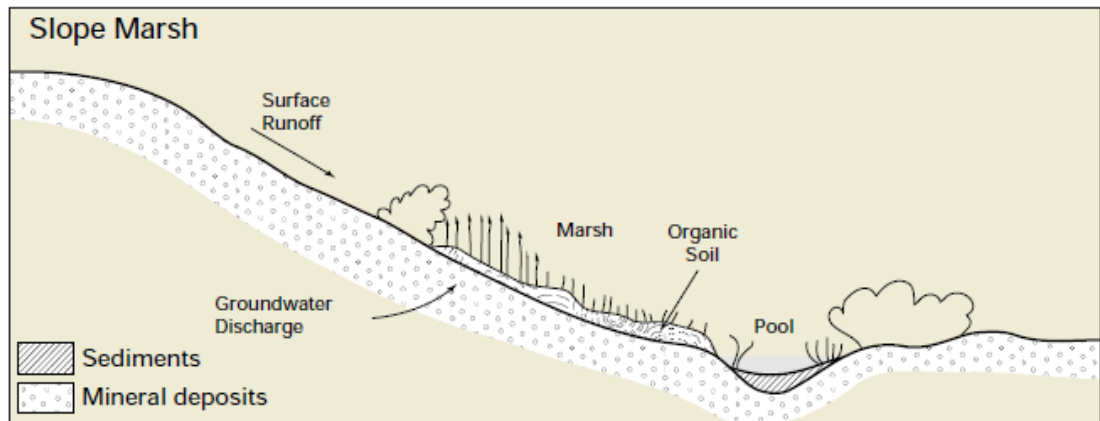


(6) اهورار المنحدر SLOPE MARSH

الاهوار المنحدر تتطور على ارتفاع منخفض المنحدرات حيث الطبقات الحاملة للمياه وكتيمة طبقات الاتصال على سطح الأرض.الاهوار المنحدر تحتل مناطق التسرب الرطوبة حيث تصريف المياه الجوفية

السمات المميزة هي:

(أ) توجد في المنحدرات التسرب حيث تصريفات المياه الجوفية



SPRING MARSH اهوار الينابيع (7)

السمات المميزة هي:

(أ) تقع في مناطق تصريف المياه الجوفية

