

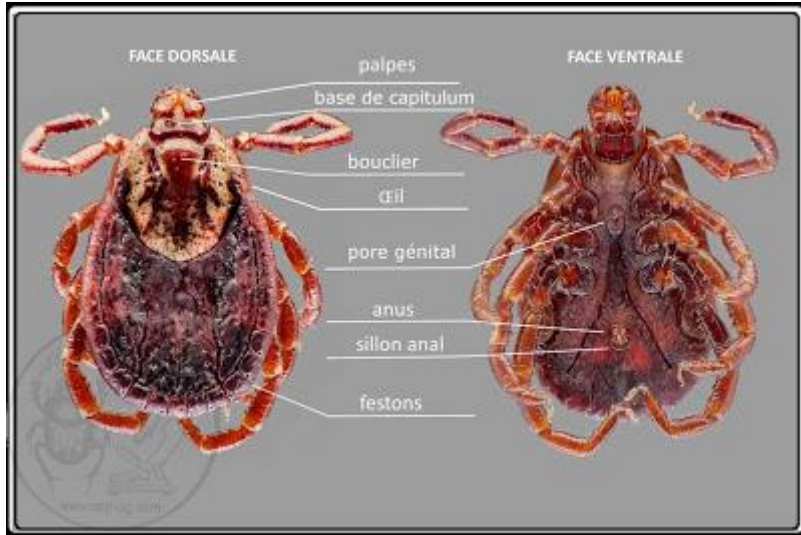
المختبر الثاني :-

4- رتبة القراد:- order:Acari or Acarina

تعود حيوانات هذه الرتبة الى صف العنكبوتيات ،أجزاء الفم عديمة الفكوك ولكن يعوض عنها زوج من الزوائد الفكية chelicerae مزودة بأسنان منحية وذلك لمسك العائل وتمزيق الجلد وتختلف بالشكل والحجم . منطقة الرأس غير متميزة وأجزاء الفم تتكون من جزء قاعدي يسمى الرأس الكاذب capitulum كما تحتوي أجزاء الفم على جزء يسمى تحت الفم Hypostoma وهو يمتد من صفيحة قاعدية كائتينية من ناحية واحدة بين زوج الزوائد الفكية كما يحمل الرأس الكاذب زوج من الملامس القدمية pedipalp ذات حورات مختلفة كل منها يتكون من أربع حلقات ثلاثة منها ظاهرة وظيفتها هي القنص والدفاع تقسم رتبة القراد الى عائلتين هما :-

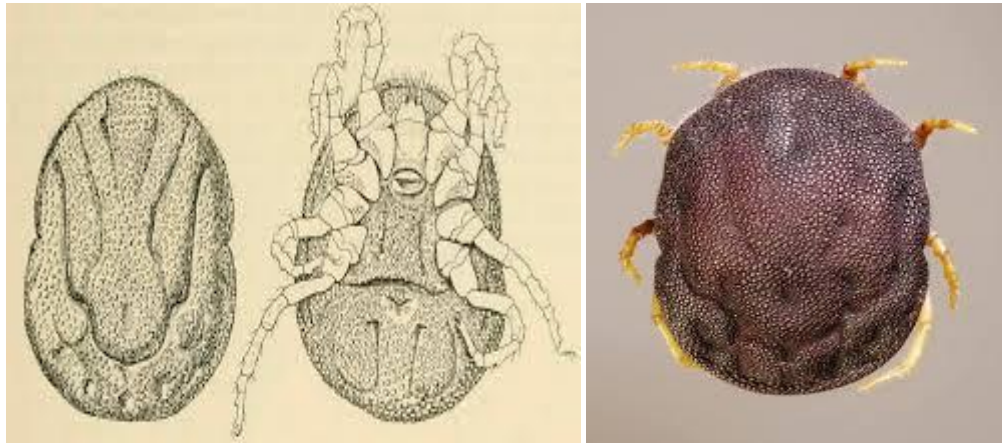
*عائلة القراد الجامد (الصلب) Ixodidae :-تكون أجزاء الفم في مقدمة جسم الحيوان والتسنن عكسي وحاد ويمكن رؤية اجزاء الفم من السطح الظهري . مثل قراد البقر والجمال والكلاب .





السطح الظهري (يسار) والسطح البطني (يمين) لقراد

*عائلة القراد اللين Argasidae: -أجزاء الفم تكون مثبتة على السطح البطني ولا يمكن رؤيتها من السطح الظهري ويكون الرأس الكاذب في هذا النوع من أجزاء الفم داخل أنخفاض قسيمي camerostome على السطح البطني للجسم. مثل قراد الدجاج .





5- رتبة الحلم :-

يختلف الحلم باعتباره تحت صف من صف العنكبوتيات جزئيا عن العنكبوتيات الأخرى بعدم وجود التقسيمات الحلقة في البطن (العناكب الحقيقية أيضا عديمة التقسيمات الحلقية) ان الصفة الرئيسية في بناء الحلم هو الجسم الفكي او الفم . تمتلك أكثر أنواع الحلم فكوك كلابية تشبه الملقط وغالبا م تكون محورة او مختزلة بصورة مختلفة . كما ان وجود او عدم وجود ثغور تنفية ومواقعها صفة تشخيصية مهمة في تقسيم الرتب ضمن القراديات .

*الشكل الخارجي (جدار الجسم) :-

*مناطق الجسم :-

يتكون جسم الحلم في العديد من الأنواع على قطعة واحدة غير ان بعض الأنواع نجد ان الجسم ينقسم الى قسمين واضحين هما الرأس الصدري Cephalothorax والبطن Abdomen .

ان احد الصفات التشخيصية لصف العنكبوتيات هي :-

*أجزاء فمها الكلابية وهي من حيث الأساس أعضاء تغذية ملقطة او تشبه الملقط .

*فقدان قرون الاستشعار Antennae تماما.

الحلم Mites يسمى أيضا ب الأكاروس (Acarus) ومعناها دقيق الحجم يطلق هذا المصطلح على الكائنات الصغيرة الحجم التي تهاجم الانسان والحيوانات والنباتات . يعيش الحلم في اماكن مختلفة فقد وجد في المياه العذبة والمالحة والينابيع الساخنة والاماكن المرتفعة وعلى النباتات المختلفة .

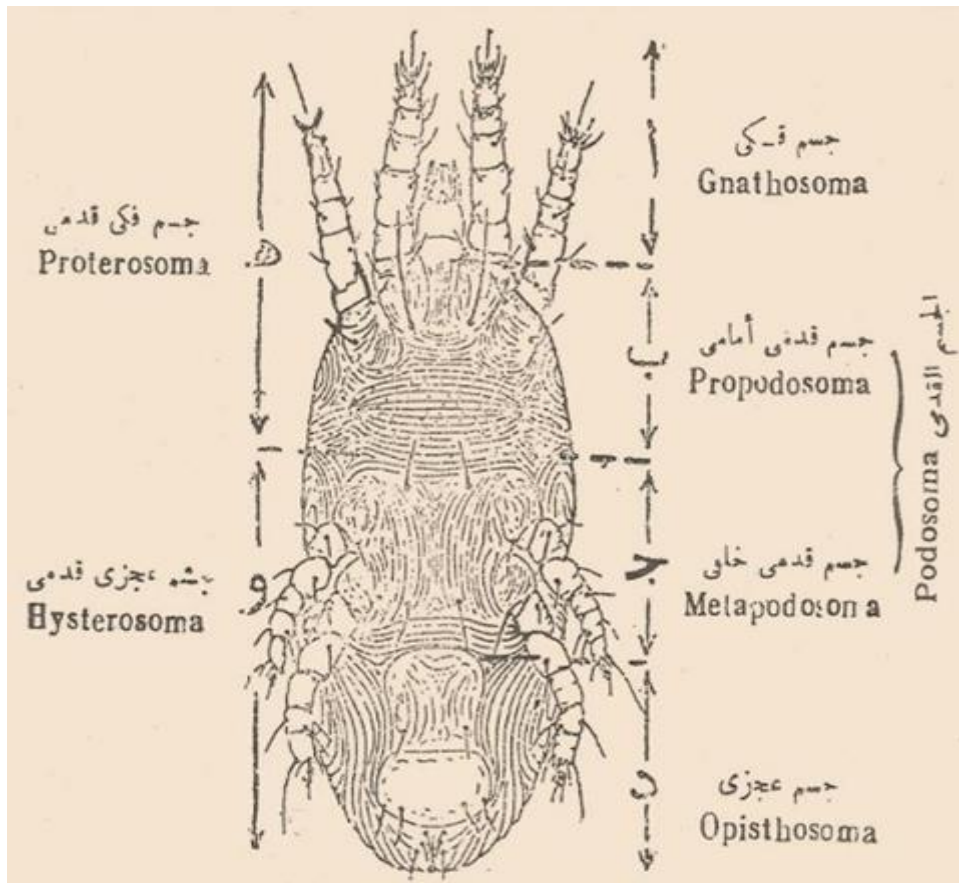
ينقسم جسم الحلم الى المناطق التالية :-

1)منطقة الفم وأجزاءه (الجسم الفكي) Gnathosoma .

2)منطقة الرجل الامامية Propodosoma .

3)منطقة الرجل الخلفية Metapodosoma .

4)منطقة مؤخر الجسم (الجسم العجزي) Opithosoma .

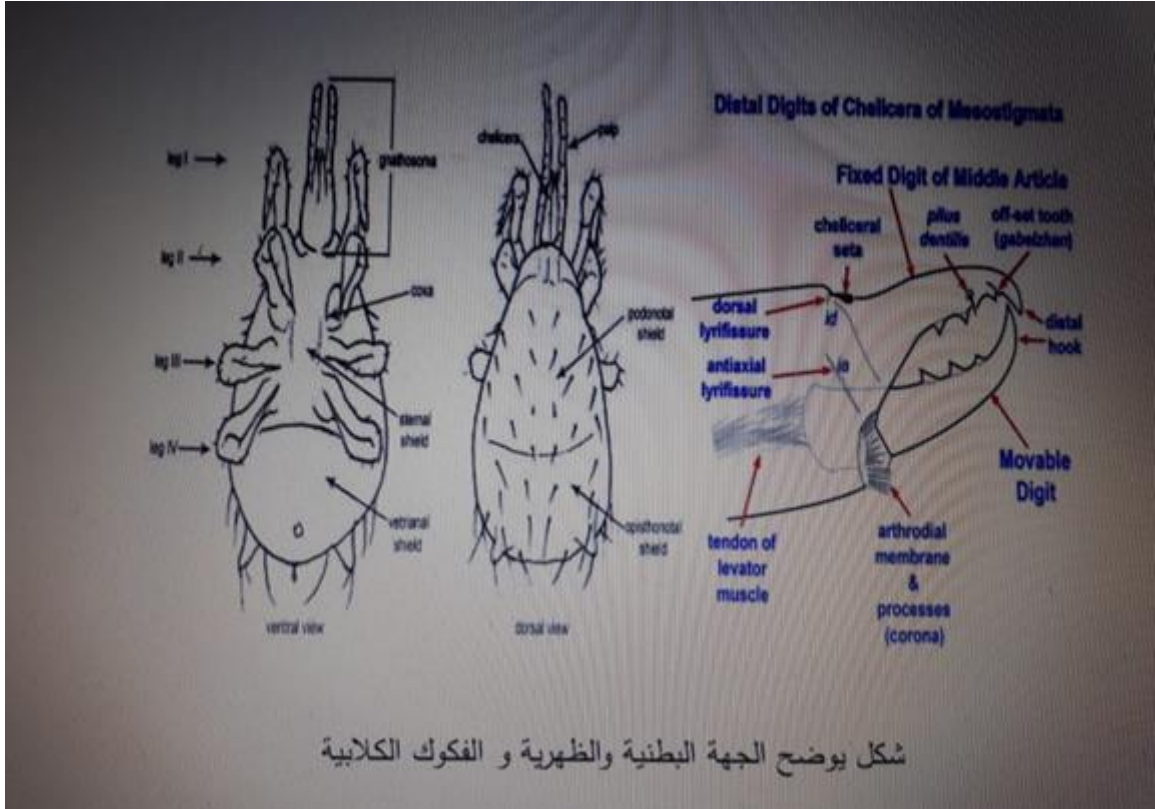


شكل توضيحي يبين مناطق تقسيم جسم الحلم

ما هو الحلم!؟

يتكون الجسم الفكي من الفكوك *cheliceae* والملامس *pedipalps* وجزء تحت الفم *Hypostome* يقع الفم بين الفكين والملمسين ،يغطي الجسم الفكي جزئيا بصفيحة تسمى فوق الفم *Tectum* وهي امتداد او بروز أمامي يتكون من صفيحة رقيقة مسننة قي نهايتها . وقد لا تتواجد *Tectum* في بعض انواع الحلم .تاخذ الفكوك اشكال مختلفة وهي تساعد الافة في عملية الثقب كما ان صفيحة فوق الفم *Tectum* تعتبر صفة تقسيمية هامة تبعا لشكل وعدد الشعيرات الموجودة فيها .

أجزاء الفم في الحلم تشبه الى حد كبير أجزاء الفم في القراد ماعدا ان *Hypostoma* (جزء تحت الفم) غير تام او غير نامي بشكل جيد ، كما تحتوي أجزاء الفم على الملامس الفكية *chelicerae* والتي تكون باشكال مختلفة تساعد الحيوان على عملية الثقب كما يحتوي الجزء المسمى تحت الفم على أسنان منعكسة .



شكل يوضح الجهة البطنية والظهرية و الفكوك الكلابية