

مقرر كتابة البحث العلمي

التنسيق النهائي لبحث التخرج

م.م. زينب جعفر عودة
قسم علوم البحار الطبيعية
كلية علوم البحار

التنسيق العام

1. يتم طباعة البحث على ورقة A4 على وجه واحد فقط.
2. يكتب متن البحث بحجم خط 14.
3. تكتب العناوين الرئيسية بحجم خط 18 والعناوين الفرعية بحجم خط 16.
4. نوع الخط المستخدم Simplified Arabic.
5. تكون المسافة بين السطور (مفردة).
6. تكون المسافة بين الفقرات (سطين).
7. مسافة الهامش الأيمن 3 سم وباقي الهوامش 2.5 سم.
8. صفحات (العنوان، الإهداء، إقرار المشرف، المحتويات، المصادر) تكتب بصفحات منفصلة.
9. يستخدم الترقيم الأبجدي من صفحة الآية القرآنية ويبدأ الترقيم بالأرقام من صفحة الملخص.

تنسيق الصفحات المنفردة

1. صفحة العنوان
2. صفحة خاصة بآية قرآنية تعبر عن موضوع البحث او العلم.
3. صفحة الإهداء
4. صفحة إقرار المشرف
5. صفحة المحتويات (تكتب بشكل جدول مع رقم صفحة كل فقرة)
6. صفحة قائمة المختصرات المستخدمة (إن وجدت)
7. صفحة الملخص
8. تبدأ تفاصيل البحث من المقدمة ولغاية الإستنتاجات بصفحات متتابعة وليست منفصلة.
9. صفحة المصادر
10. صفحات الملاحق (إن وجدت)



وزارة التعليم العالي والبحث العلمي
جامعة البصرة
كلية علوم البحار
إسم القسم

صفحة العنوان

عنوان البحث بخط ثخين وحجم 22

بحث مقدم إلى مجلس كلية علوم البحار/ قسم _____
وهو جزء من متطلبات نيل درجة البكالوريوس في علوم البحار

إعداد

_____ الطالب

إشراف

إسم المشرف تسبقه الدرجة العلمية

العام الدراسي

صفحة إقرار المشرف

(إقرار المشرف)

أُقر بأن إعداد بحث التخرج الموسوم _____
والمعد من قبل الطالب _____
_____ قم تم تحت إشرافي في قسم _____
وهو جزء من متطلبات نيل شهادة البكالوريوس في علوم
البحار.

(المشرف)

التوقيع:

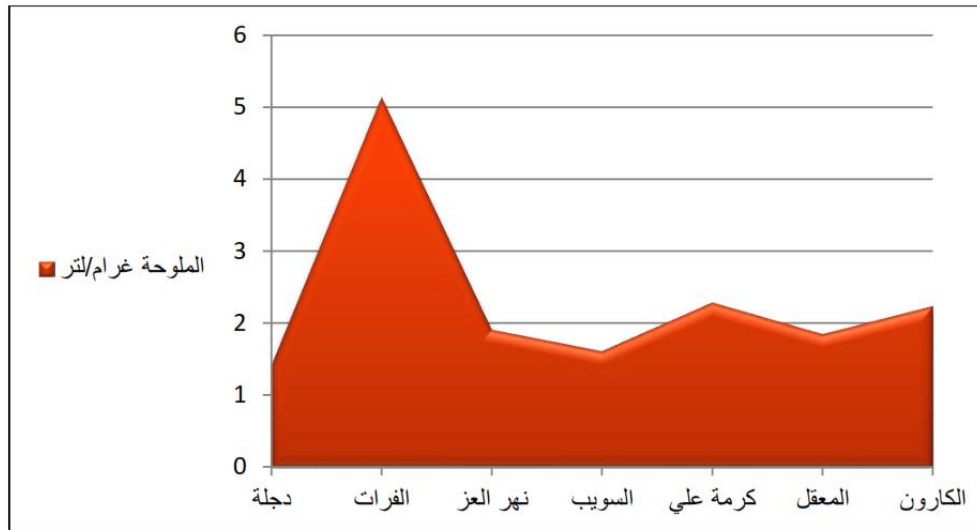
الإسم:

الدرجة العلمية:

التاريخ:

تنسيق الأشكال والصور والمعادلات

تكتب عناوين الأشكال والصور **أسفلها** وترقم بالتسلسل حسب ورودها في البحث ويشار إليها في المتن كالتالي **يبين الشكل (12)....** أو **يتضح من خلال العمليات الإحصائية (شكل 12) أن ...**



شكل(12) : مقطع طولي لتدرج الملوحة(غرام/لتر) في الانهار الجنوبية خلال فصل الصيف من العام 2011

تنسيق الجداول

تكتب عناوين الجداول **أعلاها** وترقم بالتسلسل حسب ورودها في البحث ويشار إليها في المتن كالتالي **يبين الجدول (3)....** أو **يتضح من خلال المقارنة (جدول 3) أن ...**

جدول(3) : التصريف الفصلي م³/ثا للأنهار الجنوبية خلال العام 2011

المعدل	تصريف فصل الخريف	تصريف فصل الصيف	تصريف فصل الربيع	تصريف فصل الشتاء	الموقع
41.05	40.8	39.1	41.5	42.8	نهر دجلة/ قلعة صالح
11.65	7.0	7.0	15.6	17.1	نهر الفرات/ الجبايش
22.1-	39.3 -	67.23 -	8.03	10.1	نهر كرمة علي
39.65	38.4	37.7	40.8	41.7	شط العرب/ القرنة

مصادر الدرس

- <http://site.iugaza.edu.ps/msousy/>
- <http://cs.mwsu.edu/documents/GraduatePaperFormat.pdf>
- [http://uotechnology.edu.iq/dep-MechanicsandEquipment/News/Project Instructions Auto.pdf](http://uotechnology.edu.iq/dep-MechanicsandEquipment/News/Project%20Instructions%20Auto.pdf)