

حشرات المحاصيل البقولية

من الباقلاء الاسود (*Aphis fabae* (Scop.)
الدودة الخضراء ، (*Spodoptera exigua* (Hubn.) (دودة البنجر السكري)
سوسة الجت (*Hyper fascocinerea* (Marsh)

(1) من الباقلاء الاسود (*Aphis fabae* (Scop.)

أ. التصنيف :

Family: Aphididae عائلة المن

Order: Hemiptera or Homoptera

ينتشر في جميع انحاء العالم و يوجد في العراق وسوريا وتركيا ويصيب محاصيل

تصيب اكثر من ٣٧ عائل نباتي اذ تهاجم الحوريات والكاملات الاوراق الجديدة والقمم النامية عند اشتداد الاصابة فتؤدي الى التواء الاوراق واصفرارها .



ب. تاريخ الحياة لمن الباقلاء الاسود:

تكثر هذه الحشرة ابتداء من آذار ، إذ تأتي الافراد المجنحة الى النباتات الاقتصادية مثل الباقلاء وغيرها وتستمر بالتكاثر عليها بكريا وحتى شهري نيسان ومايس وعند ارتفاع درجات الحرارة تظهر لها الاجنحة وتتزوج لتذهب الى عوائلها الاخرى من الادغال البقولية لتبقى حتى الموسم القادم.

مكافحة من الباقلاء الاسود :

* المكافحة الحيوية : يتوفر عدد من المفترسات مثل الدعاسيق وذباب السرفس وكذلك عدد من الطفيليات .



* المكافحة الكيماوية :

في حالة الاصابة يكون الرش على النباتات بمبيد النوكوز 50% بمعدة 500سم³/دونم.

(2) الدودة الخضراء (دودة البنجر السكري)

أ. التصنيف :

Spodoptera (=Laphygma) exigua (Hubn.)

Family: Noctuidae

عائلة العث الليلي

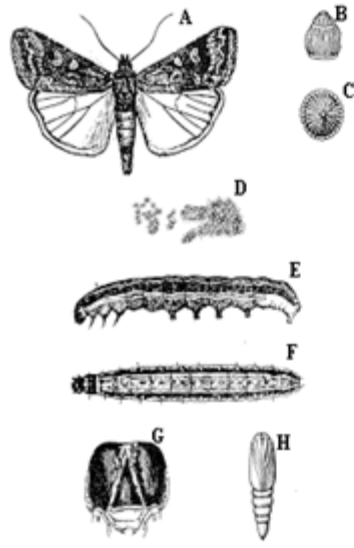
Order: Lepidoptera

رتبة حرشفية الأجنحة



تنتشر في اغلب بقاع العالم ومنها العراق وتصيب القطن والجبث وغيرها من العائلات النباتية مثل الصليبية ، القرعية والزنبقية .





Beet Armyworm. A, Adult. B-C, Eggs (enlarged). D, Egg mass. E-F, Larvae. G, Larval head. H, Pupa.

ب. دورة حياة الدودة الخضراء :

تضع الانثى حوالي 125-1225 بيضة في لطم (كتل) 2-22 بيضة أو بشكل منفرد على السطح السفلي للأوراق ابتداءً من الغروب وحتى منتصف الليل ، يقس البيض بعد 2-3 يوم ، لليرقة خمسة اصراع فترتها 12-20 يوم وقد تطول شتاء .

تتخذ اليرقة في التربة في شرنقة من البطن مبطنة من الداخل بطبقة من الحرير والعزاه مكبله ، تبلغ فترتها 5.5-8.5 يوما ، يبدأ ظهور الحشرات البالغة في اواخر نيسان ويكثر وجودها في الربيع والخريف ، الحشرة عدة أجيال / سنة .

ج. مكافحة الدودة الخضراء:

* مكافحة الزراعة : تنظيف الحقول من الاذغال التي قد تكون عوائل وسطية لهذه الحشرة.

* المكافحة الكيميائية: رش النباتات في حالة الإصابة بمبيد النبتة كس 80% بمعدل

500غم/دونم.

Alfalfa weevil

سوسة الجت

Hyper fascocinerea (Marsh)

أ. التصنيف

Family: Curculionidae

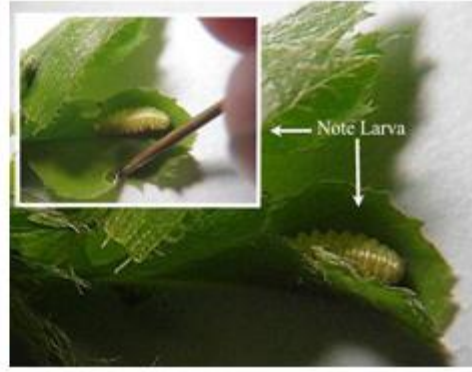
عائلة السوس

Order: Coleoptera

رتبة غمدية الأجنحة

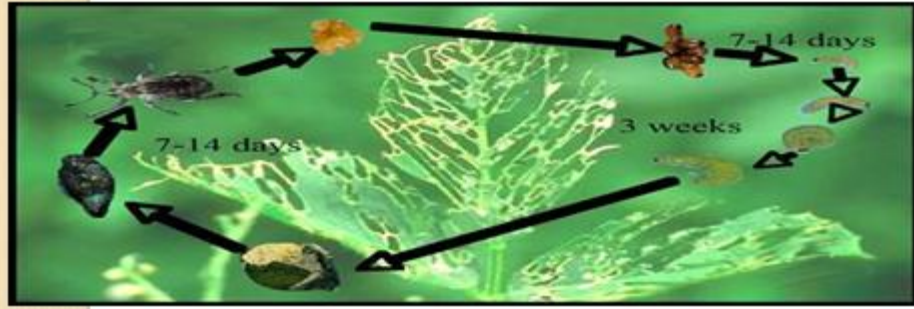
تصيب في شمال العراق الجت وبعض النباتات البرية مثل الكرط والجت والنفل

وغيرها .



ب. تاريخ حياة سوسة الجت:

تخرج الحشرات البالغة في اواخر نيسان ، تمتع عن التغذية لمدة 40 يوما ثم تدخل في السبات الصيفي اعتبارا من بداية حزيران الذي يستغرق من 145-187 يوما وبعد ذلك تبدأ الحشرات البالغة بالتغذية بعد خروجها من السبات الصيفي لمدة اسبوع ثم تبدأ بالتزاوج وتضع البيض في اواخر شهر تشرين الثاني في حفر تتقنها في ساق نبات الجت من 1-62 بيضة وتغلقها بكمية من البراز، ويبلغ عدد البيض / انثى 877-2018 بيضة الذي يفقس بعد 15 يوما وتتغذى يرقات العمرين الاول والثاني على وريقات البراعم الطرفية والابضية ، أما العمران اليرقيان الثالث والرابع فيتغذيان على جميع الاوراق عدا العروق القوية ويستغرق الطور اليرقي 25 يوما ثم تقوم يرقات العمر الاخير بغزل شرنقة حريرية بيضاء حول نفسها بين وريقتين على النبات وحيانا على التربة، العذراء من النوع الحرة ويستغرق هذا الطور 10 ايام لهذه الحشرة جيل واحد / سنة .



ج. مكافحة سوسة الجت :

- الزراعية : ان عمليات حش نباتات الجت تؤدي الى خفض اعداد اليرقات بمعدل 86%.
- المكافحة الحيوية : يتوفر عدد من الطفيليات والمفترسات يمكن الاستفادة منها في برنامج المكافحة المتكاملة لهذه الحشرة .

يجب حش الجت ثم اجراء الرش بمبيد الدبتركس 80% مسحوق قابل للبلل بمعدل

500غم/دونم.