

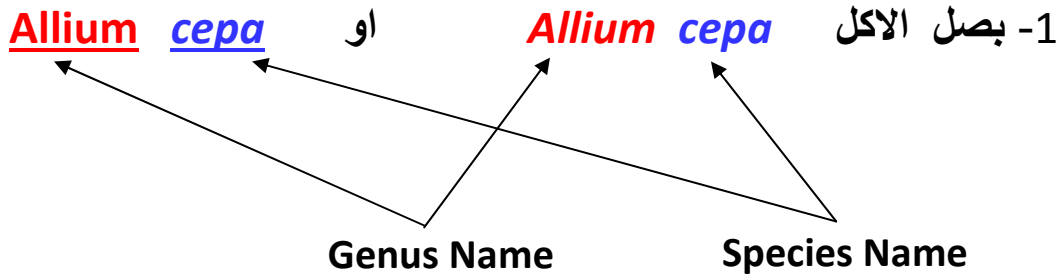
نظام التسمية الثنائية Binomial System Nomenclature

الاسماء العامة او الاعتيادية Common Name تطلق على الكائنات الحية والتي تختلف من مكان لآخر او من زمان لآخر مما ينتج عنه الخلط بين الاسماء لذا اصبح من الضروري استخدام اسماء علمية Scientific Name تخضع لنظام مرتب بحيث اصبح لكل نبات اسم علمي واحد مقبول يتوافق مع معايير النظام الدولي للتسمية وهذا النظام يسمى بالتسمية الثنائية.

يعتبر العالم السويدي كارلوس لينياس (1707م-1778م) Carolus Linnaeus اول من وضع نظام التسمية الثنائية ، والذي ينص على ان كل كائن حي يسمى اسماً ثنائياً يكتب باللاتينية ولازال مستمراً للوقت الحاضر.

ويكون الاسم العلمي مكوناً على النحو التالي :

- اسم الجنس (Generic name) (Genus Name) ويبدأ دائماً بـ Capital letter بينما تكتب بقية الاحرف صغيرة.
- اسم النوع (Specific Name) (Species Name) ويبدأ دائماً بـ Small Letter .
- يكتبان (اسم الجنس واسم النوع) بحروف مائلة او يوضع خطأ تحتها .
- امثلة :

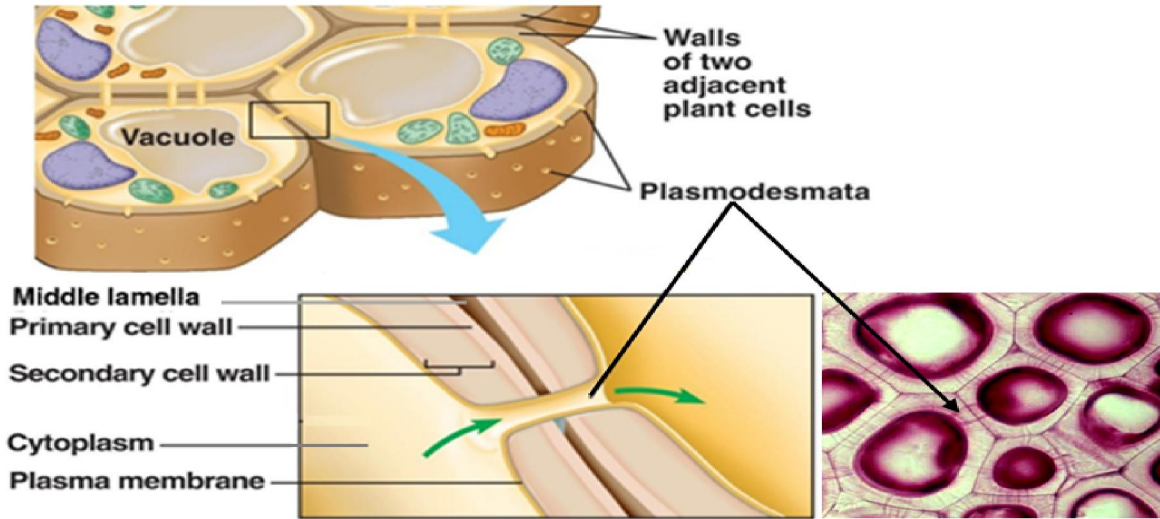


2- الذرة الصفراء *Zea mays* او Zea mays

3- التين المطاط *Ficus elastica* او Ficus elastica

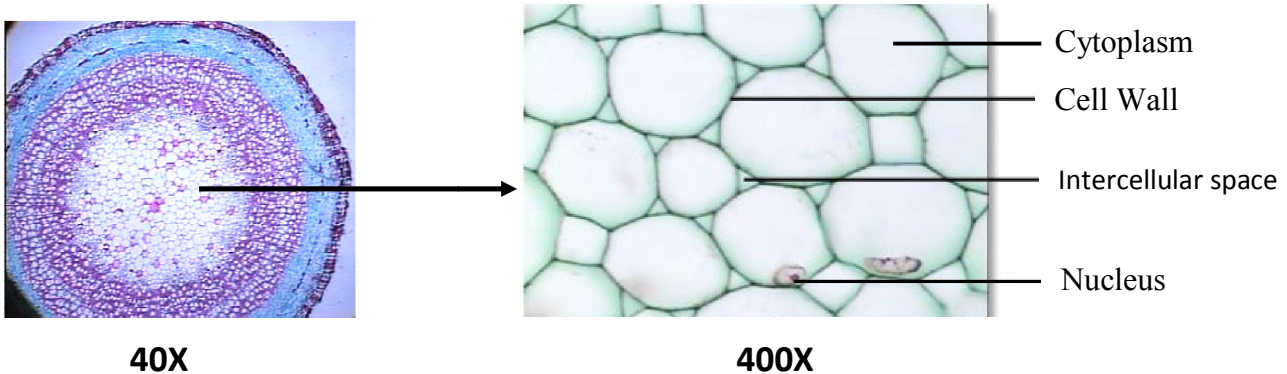
Plant Cell Structure

الخلية النباتية هي وحدة البناء والوظيفة في أجسام النباتات . تحاط الخلية النباتية من الخارج بالجدار الخلوي **Cell Wall** والذي يغلف الغشاء البلازمي **Plasma Membrane** موفرًا الدعم والحماية للخلية. ويتألف الجدار الخلوي من طبقات هي الصفحة الوسطى **Middle Lamella** والجدار الابتدائي **Primary Wall** والجدار الثانوي **Secondary Wall** واثناء تكوين هذه الطبقات تظهر النقر **Pits** على الجدار والتي تمر من خلالها الروابط البلازمية **Plasmodesmata** التي تربط بين بروتوبلاست الخلايا، كذلك يلاحظ ظهور المسافات البينية بين الخلايا **Intercellular Space** اثناء تكون هذا الجدار.



Plant Cell Wall Layers

لملاحظة مكونات الخلية النباتية كجدار الخلية **Cell Wall** والنواة **Nucleus** والساييتوبلازم **Cytoplasm** أفحص وارسم شريحة جاهزة (دائمة) لمقطع عرضي في ساق نبات البيلسان **Sambucus**



Sambucus Stem, C.S. (C.S.: Cross Section)