

قسم الفطريات البيضية

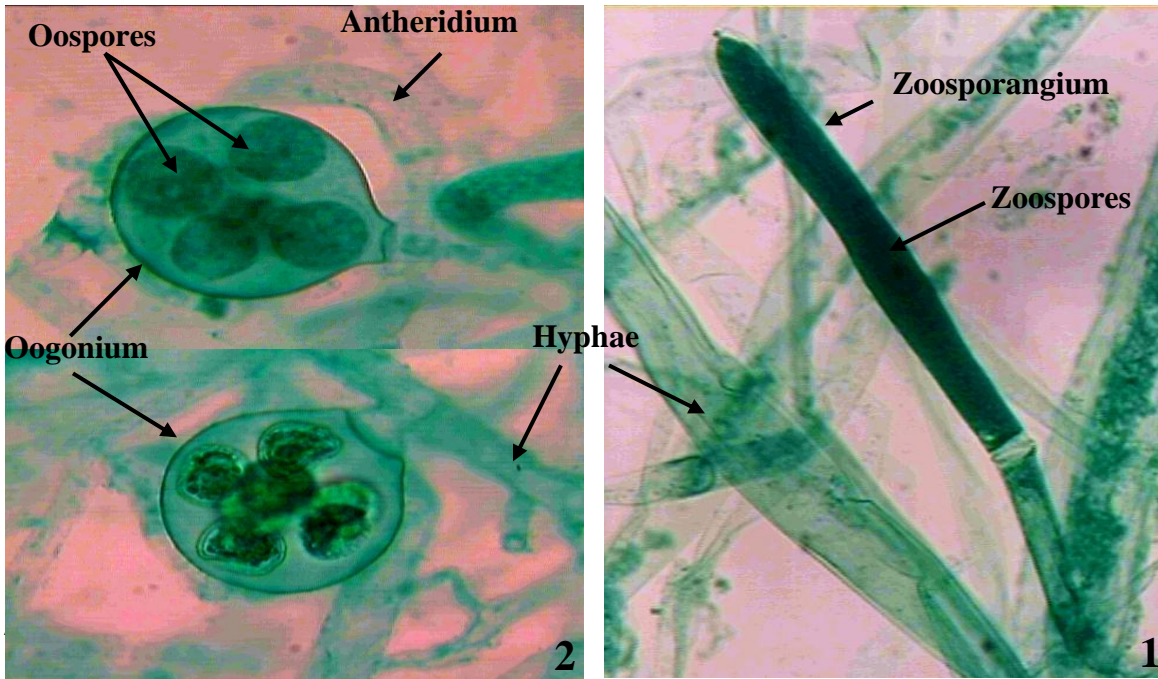
Division : Oomycota
Class : Oomycetes
Order(1) : Saprolegniales
Family : Saprolegniaceae
Genus : *Saprolegnia*

الفطر *Saprolegnia* :

وهو من الفطريات المائية الواسعة الانتشار . ويتكون جسم الفطر من خيوط فطرية مجوفة (Coenocytic hyphae) ويتكاثر لاجنسياً بتكوين حوافظ سبورية اسطوانية الشكل (Zoosporangia) حاوية على سبورات سباحة ثنائية الاسواط (Biflagellate zoospores) ، اما التكاثر الجنسي فيحدث بواسطة تراكيب تكاثرية بنوعين :

1- انثوية (Oogonia) كروية الشكل حاوية على عدد من البويضات (Oospores) .

2- ذكورية (Antheridia) خيطية رفيعة متفرعة . يحصل الاخصاب بينهما وينتج البيوض المخصبة.

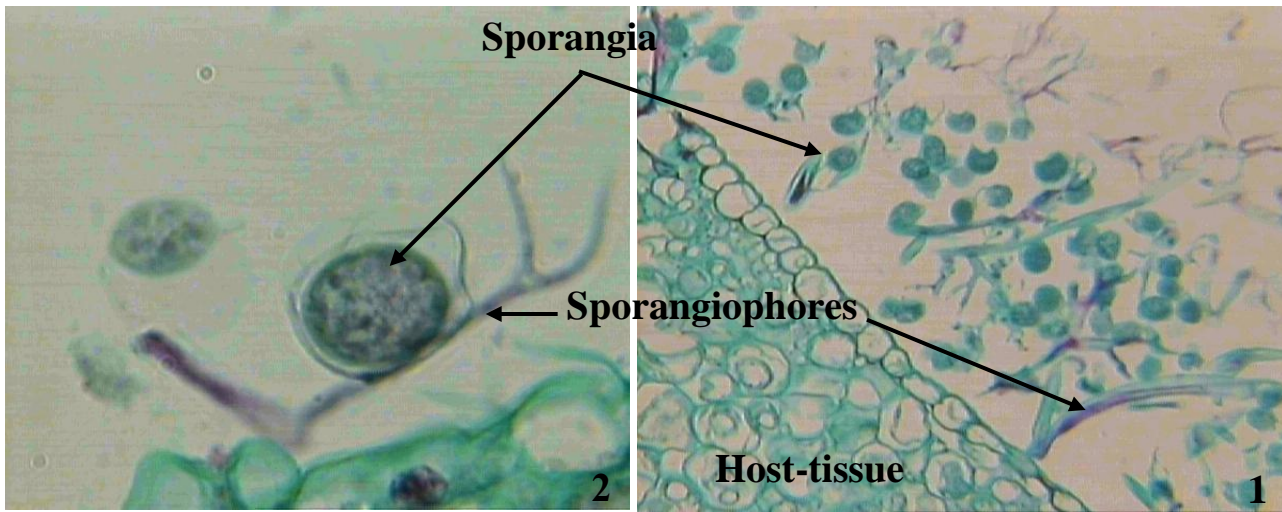


Asexual reproduction (1) : *Saprolegnia*
Sexual reproduction (2)

Division : Oomycota
Class : Oomycetes
Order(2) : Peronosporales
Family(1) : Peronosporaceae
Genus : *Peronospora*

: الفطر *Peronospora*

يمكن تمييز هذا الجنس عن الاجناس الاخرى العائدة لهذه العائلة بوجود حوامل الحواظ السبوربية (Sporangiophores) ثنائية التفرع مدببة النهايات مشكلة زوايا حادة ، تحمل الحواظ السبوربية (Sporangia) البيضوية او كروية الشكل . يسبب امراضاً نباتية تسمى البياض الزغبي (Downy mildew) على البصل .

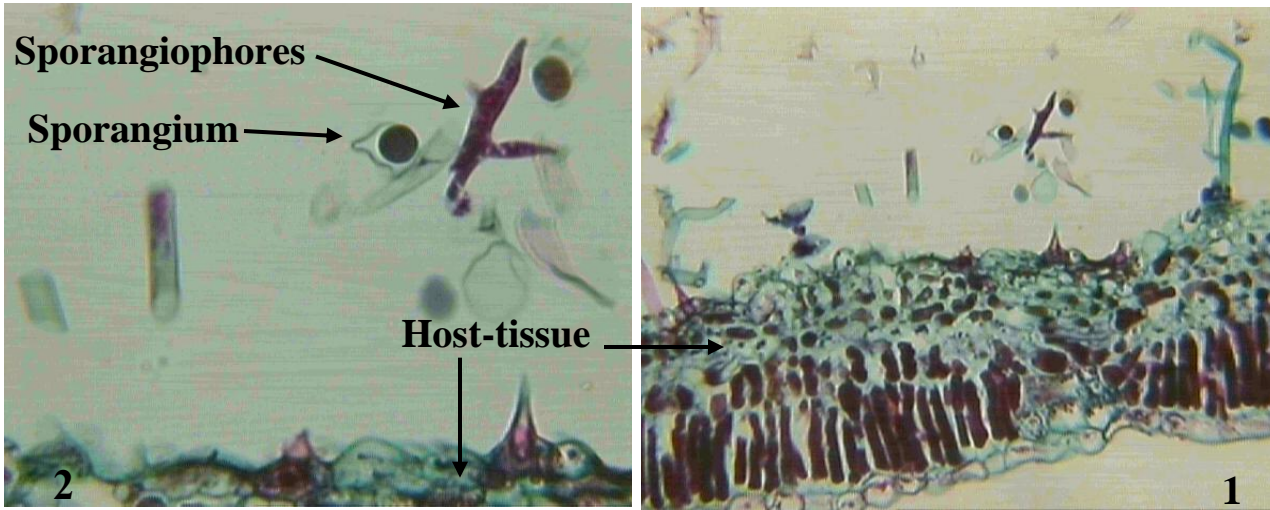


Sporangia and Sporangiohores on epidermis of plant-host (1): *Peronospora*
Sporangia and Sporangiohores (2)

Division : Oomycota
Class : Oomycetes
Order(2) : Peronosporales
Family(1) : Peronosporaceae
Genus : *Plasmopara*

: *Plasmopara* الفطر

وهو ايضاً يسبب مرضاً نباتياً يعرف بالبياض الزغبي (Downy mildew) خاصة بنبات العنب . ويمكن تميزه عن الجنس السابق بتكوينه حوامل الحواظ السبوربية (Sporangiophores) ذات تفرعات ثنائية عمودية على بعضها مشكلة زوايا قائمة ، تحمل نهاياتها الحواظ السبوربية (Sporangia) كروية او بيضوية .

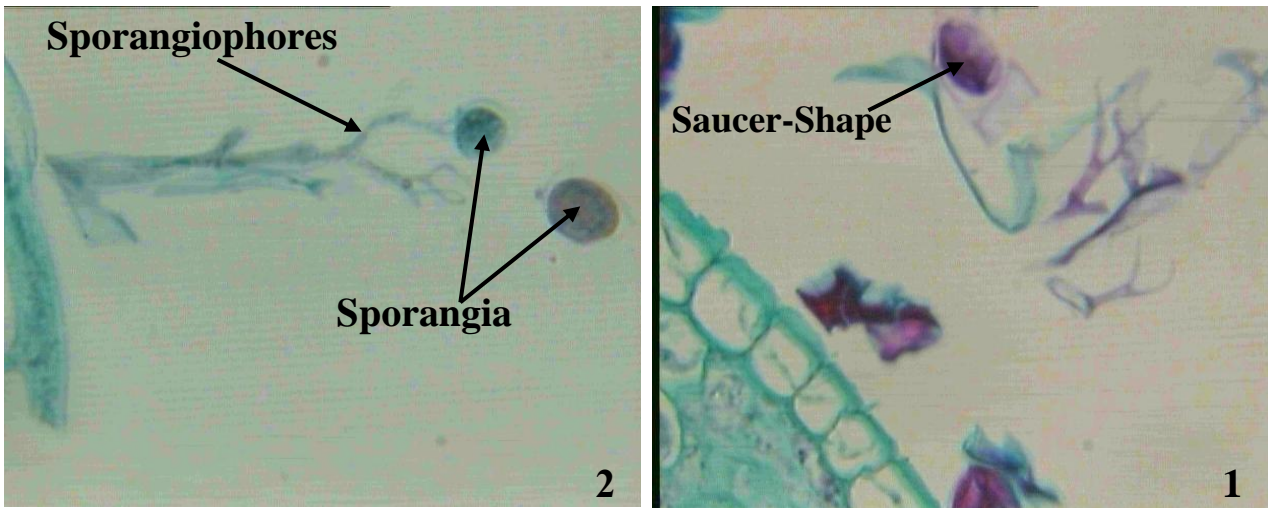


Sporangia and Sporangiophores on epidermis of plant-host (1) : *Plasmopara*
Sporangia and Sporangiophores (2)

Division : Oomycota
Class : Oomycetes
Order(2) : Peronosporales
Family(1) : Peronosporaceae
Genus : *Bremia*

الفطر *Bremia* :

ويسبب ايضاً مرض البياض الزغبي لبعض النباتات (مثل الخس). ويتميز هذا الفطر باحتوائه على حوامل الحواظ السبوربية (Sporangiophores) تنتهي بتراكيب قرصية الشكل حاوية على اذينات تحمل الحواظ السبوربية (Sporangia) كروية الشكل .



Sporangiophores with saucer-shape structure(1):*Bremia*

Sporangia and Sporangiophores (2)