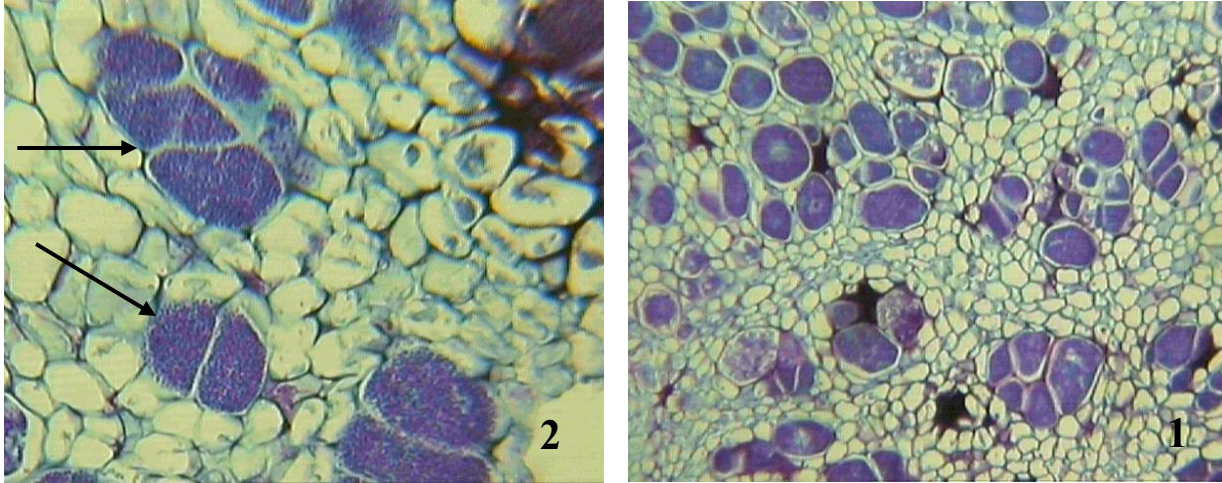


Division : Myxomycota
Class : Plasmodiophoromycetes
Order : Plasmodiophorales
Family : Plasmodiophoraceae
Genus : *Plasmodiophora*

الفطر : *Plasmodiophora brassicae*

يشمل هذا الصنف الفطريات المتطفلة داخلياً (Endoparasitic) وتحدث امراضاً لعدد من الانواع النباتية لاسيما للعائلة الصليبية (Cruciferae) مثل اللهانة والقرنابييط ، ويعرف المرض بمرض الجذور الصولجانية (Club-root disease) ، حيث تظهر اورام على جذور النبات المصاب . وعند فحص مقطع في الجذر نشاهد وجود حوافظ سبوربية (Sporangia) حاوية على السبورات (Spores) تملأ خلايا النبات .



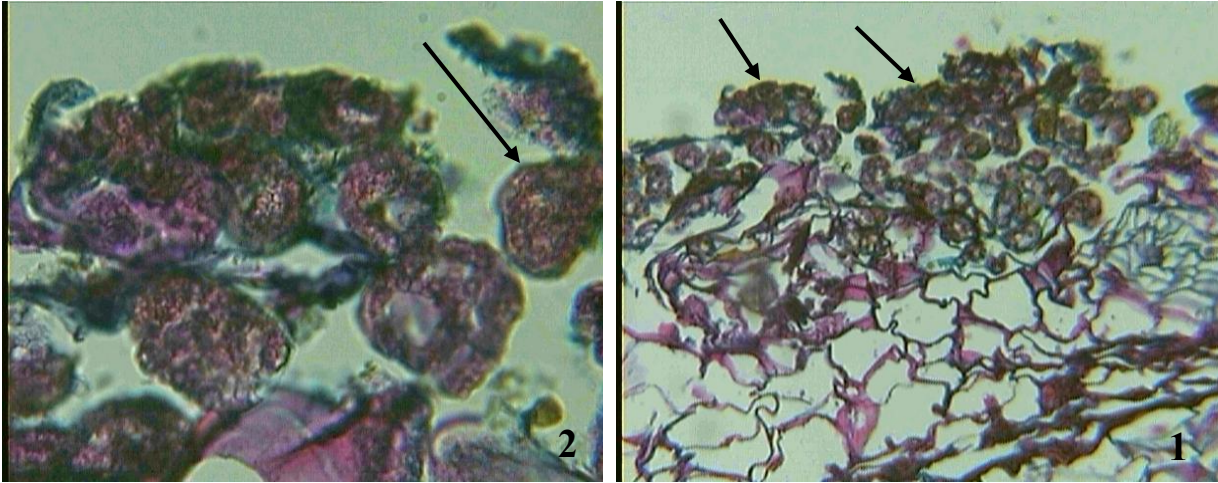
1- *Plasmodiophora brassicae* - حوافظ سبوربية داخل نسيج النبات المضيف

2- حوافظ سبوربية حاوية على السبورات

Division : Myxomycota
Class : Plasmodiophoromycetes
Order : Plasmodiophorales
Family : Plasmodiophoraceae
Genus : *Spongospora*

الفطر : *Spongospora subterranea*

يسبب مرضاً لدرنات البطاطا يعرف بالجرب الدقيقي (Powdery scab) حيث تظهر اعراض المرض على هيئة بقع على سطح البطاطا وتحتوي على كتل من السبورات الساكنة (Resting spores).



1- *Spongospora subterranea* : حوافظ سبورية داخل نسيج النبات المضيف
2- حوافظ سبورية حاوية على السبورات