



المرحلة الرابعة المختبر الرابع



م. م . ورود حميد عبد

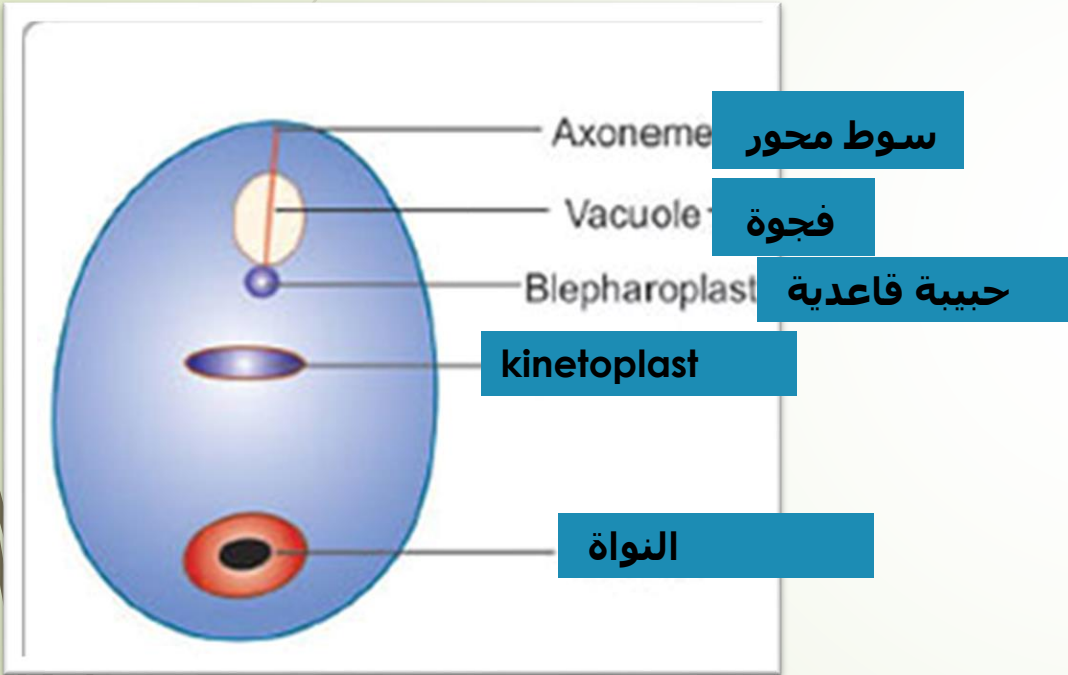
Class: Flagellata

السوطيات الدموية Blood Flagellates

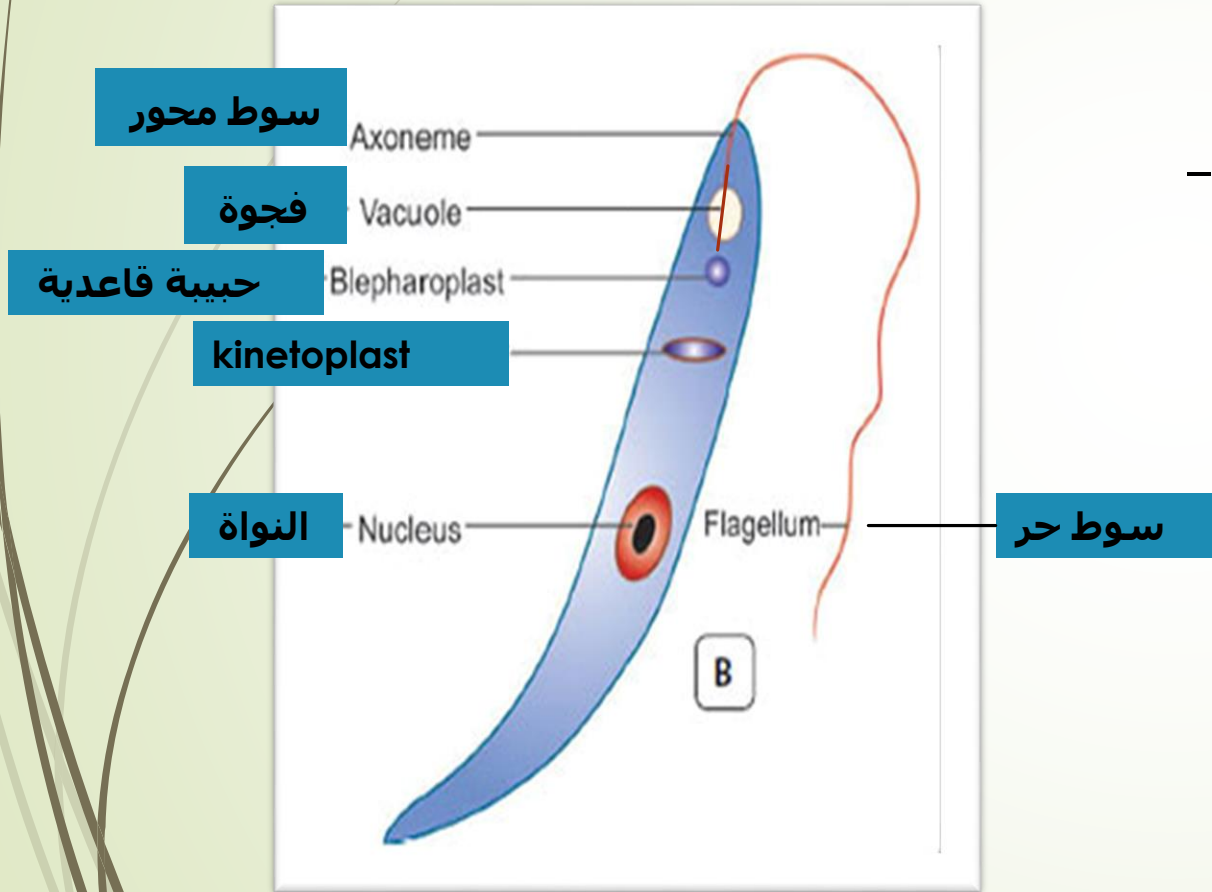
هناك أربعة اشكال تشريحية معروفة في دورة حياة هذه الطفيليات هي:-

أ- الشكل اللشماني **Laishmanoid form**

1. بيضوي أو كروي الشكل
2. النواة على شكل نقطة و kinetoplast قضيبي الشكل، هناك فجوة أو أكثر .
3. ينعدم السوط الحر .



Class: Flagellata السوطيات الدموية Blood Flagellates



هناك أربعة اشكال تشريحية معروفة في دورة حياة هذه الطفيليات هي:-

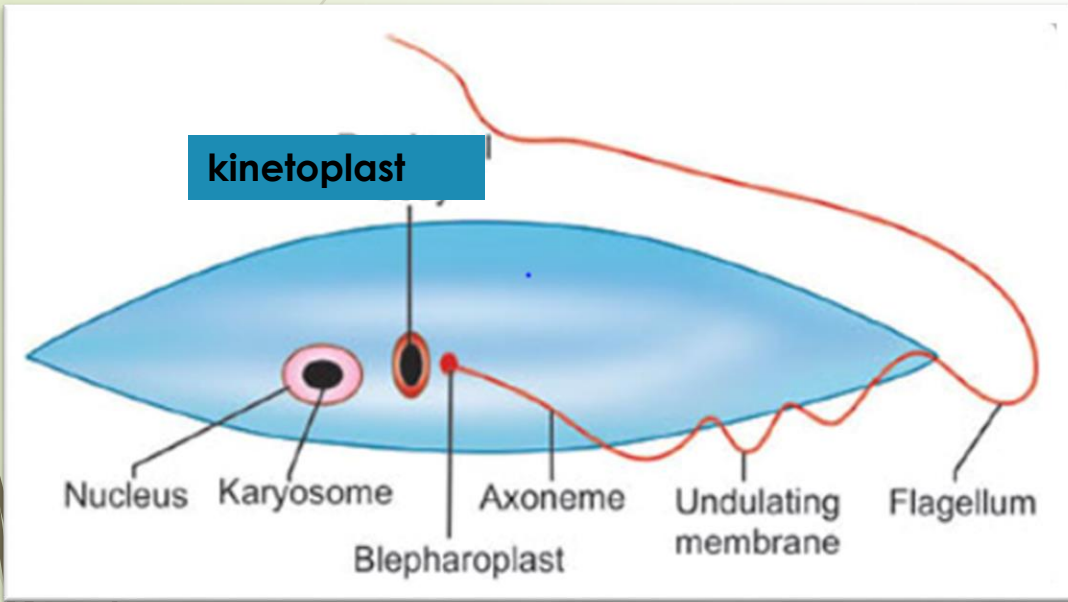
ب- الشكل اللبتومونادي **Leptomonad form**

1. ذا شكل مغزلي طويل .
2. يبرز من المقدمة سوط حر ينشأ من البلغاروبلاست .
3. يندم الغشاء المتموج
4. النواة وسطية الموقع (دائما خلف kinetoplast)
5. هو الطور المعدي لطفيلي **Laishmania**

Class: Flagellata السوطيات الدموية Blood Flagellates

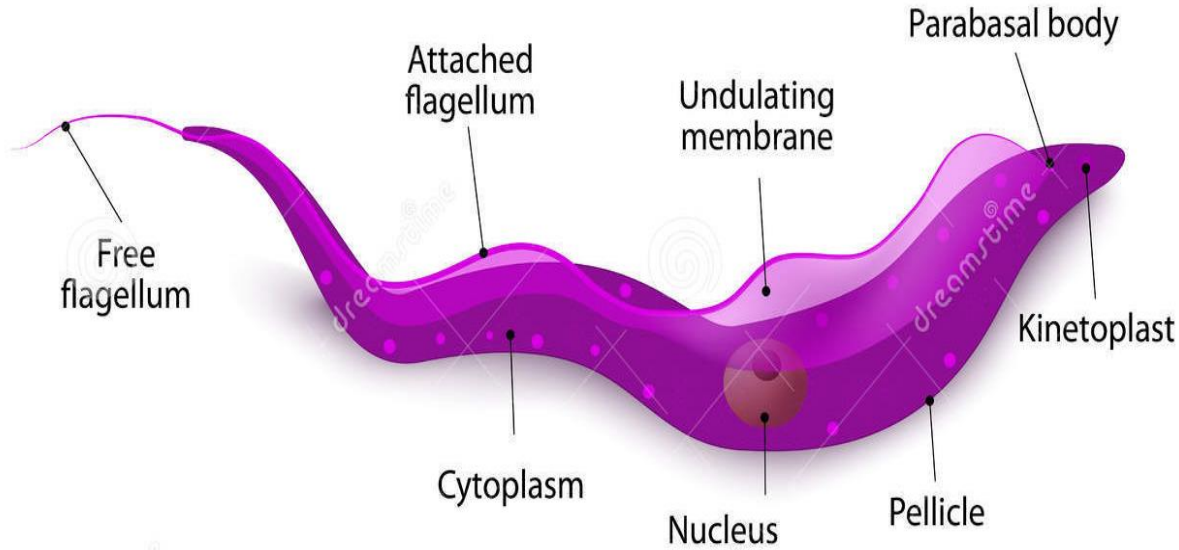
هناك أربعة اشكال تشريحية معروفة في دورة حياة هذه الطفيليات هي:-

ب- الشكل الكريثيدي **Crithidial form**



1. الجسم مغزلي.
2. تقع النواة و **kinetoplast** في الوسط.
3. هناك سوط حر ينشأ من البلغاروبلاست (حبيبة قاعدية) ويبرز الى الامام.
4. ذا غشاء متموج صغير

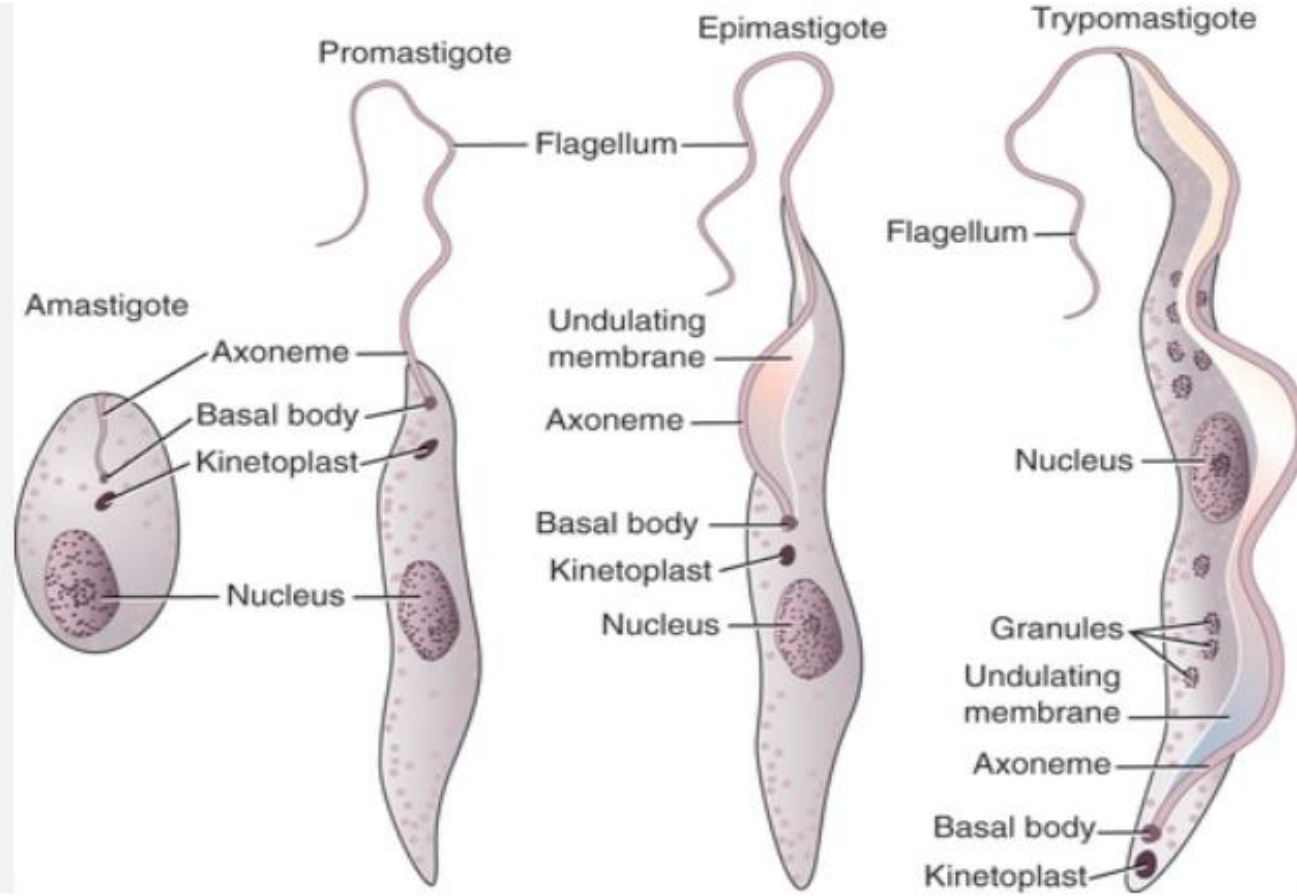
Class: Flagellata السوطيات الدموية Blood Flagellates



هناك أربعة اشكال تشريحية معروفة في دورة حياة هذه الطفيليات هي:-

ب- الشكل التريبانوسومي **Trypanosomal form**

1. النواة وسطية الموقع تقريباً
2. يقع الـ **kinetoplast** خلف النواة تقريباً.
3. يمر السوط من **kinetoplast** الى الامام مكوناً الغشاء المتموج .
4. **Trypanosoma** الطور المعدي لطفيلي



**الاشكال المورفولوجية في دورة حياة عائلة
المثقبيات Trypanosomidae**

تشمل عائلة Trypanosomidae جنسين هما :

A- *Laishmania*

B- *Trypanosoma*

A-Laishmania

أ- اللشمانيا

هناك ثلاث أنواع مهمة من اللشمانيا التي تسبب امراض للانسان هي :-

1- *Laishmania tropica* (اللشمانيا الجلدية)

تصيب الجلد ويدعى المرض **Cutaneous Laishmaniasis** او حبة بغداد

2- *Laishmania donovani* (اللشمانيا الاحشائية)

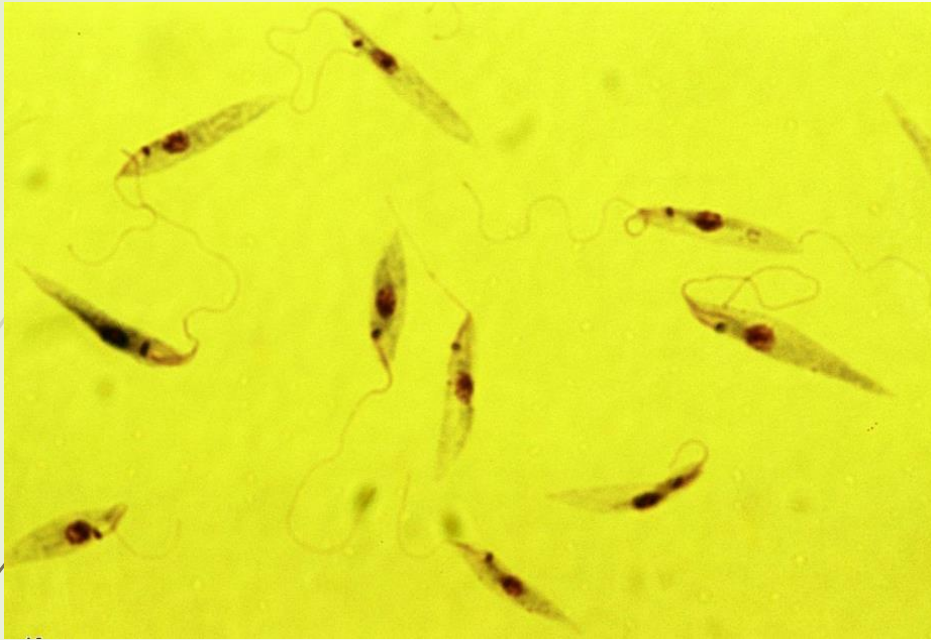
وتسبب مرض الكلا ازار **Kala azar** أو **Visceral Laishmaniasis**

3- (اللشمانيا البرازيلية الجلدية المخاطية) *Leishmania braziliensis*

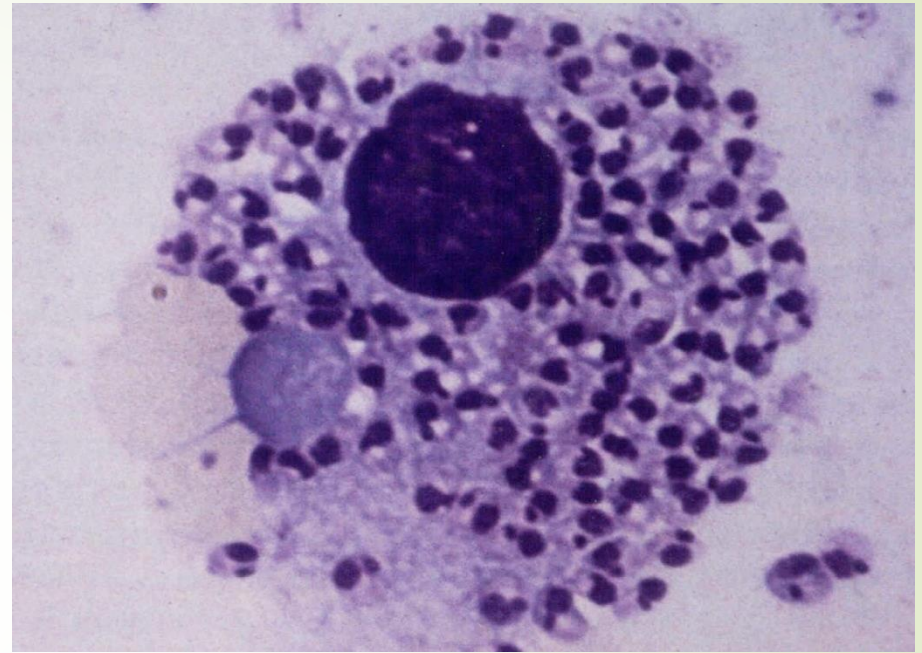
وتصيب الاغشية المخاطية ويدعى المرض **Muco- cutaneous**

يمر طفيلي اللشمانيا بطورين خلال دورة حياته هما :-

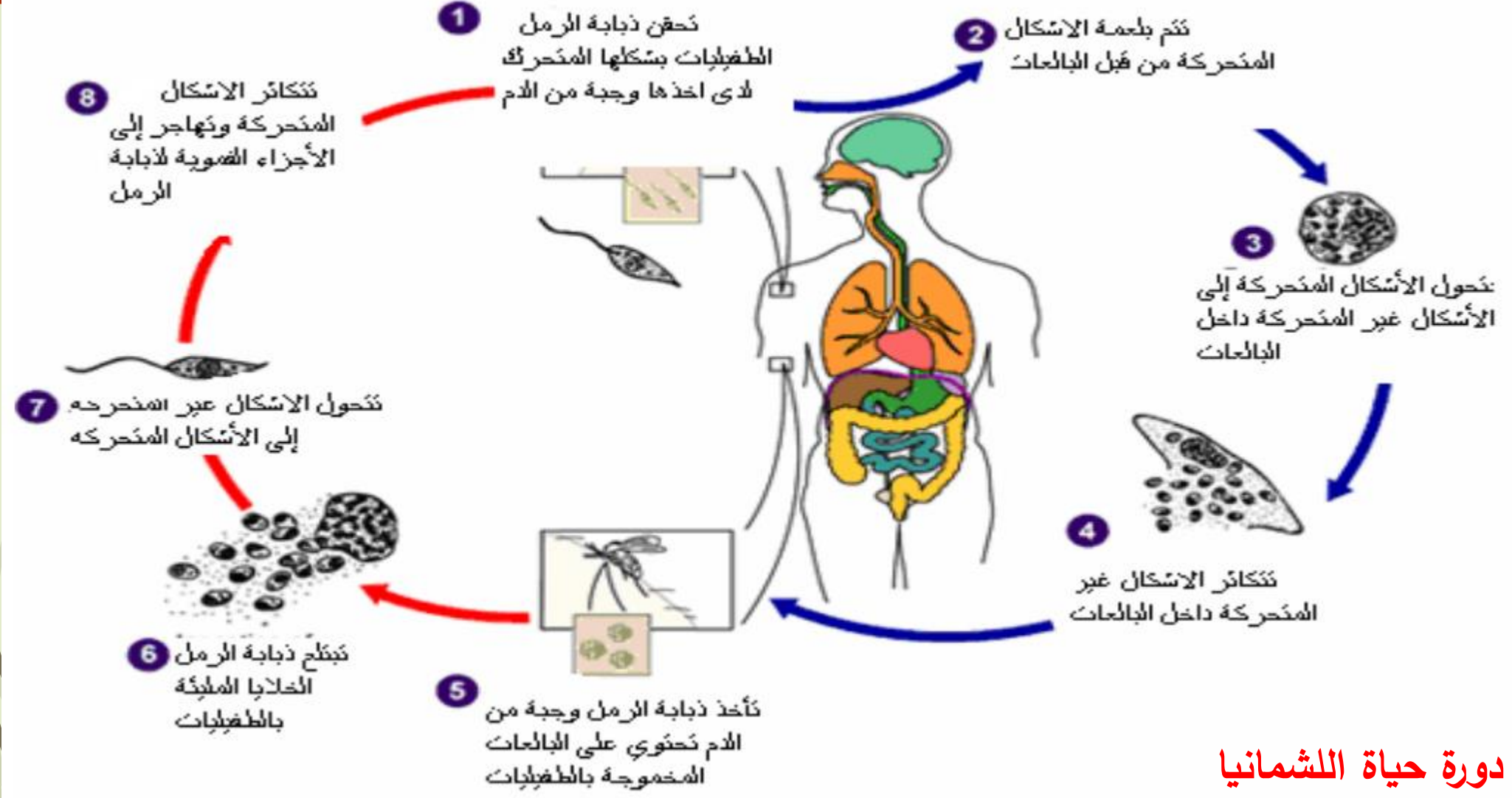
- الطور اللشمني **Laishmanoid form** يوجد في المضيف الفقري كالانسان كمضيف نهائي وهو الطور المعدي للحشرة الناقله
- الطور البتومونادي **Leptomonad form** يوجد في المضيف اللاقري او الوسطي او الناقل لانثى ذبابة **Phlebotomus papatosi** وهو الطور المعدي للانسان



Laishmania tropica



Laishmania donovani



دورة حياة اللشمانيا