



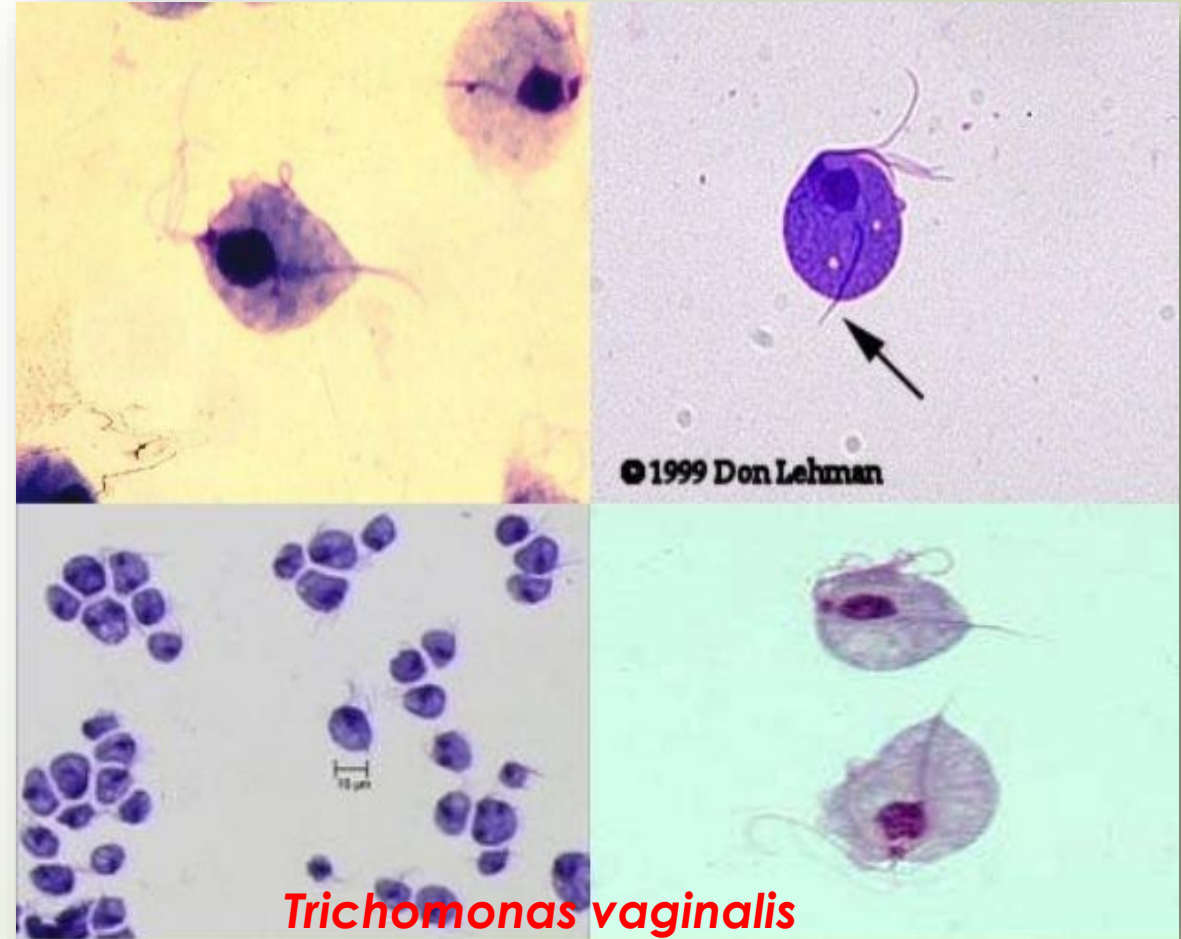
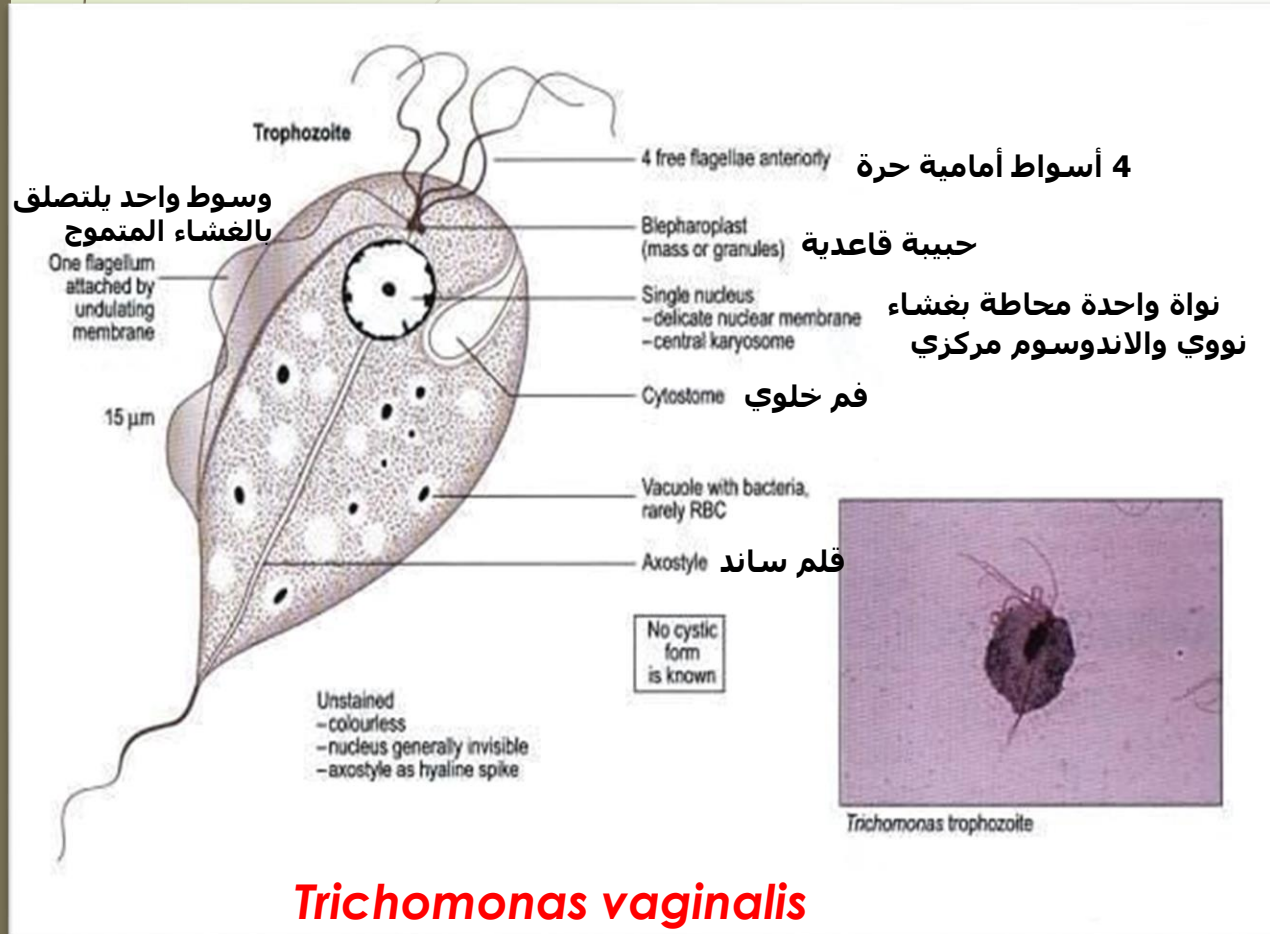
المرحلة الرابعة المختبر الثالث



م. م . ورود حميد عبد

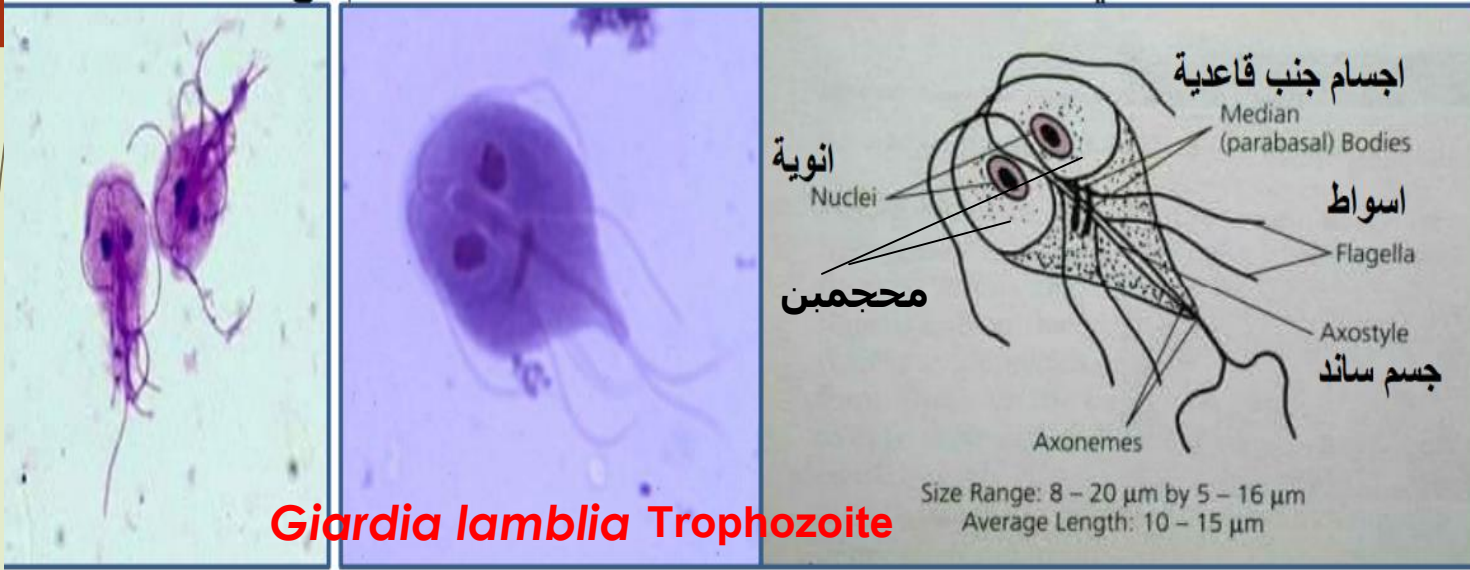
المشعرات المهبلية *Trichomonas vaginalis*

1. يعيش في المهبل والاحليل في المرأة ، وفي الاحليل والبروستات في الرجل ويسبب داء المشعرات **Trichomoniasis**.
2. يوجد بشكل الطور الخضري **Trophozoite** فقط وهو الطور المعدي ، كروي المظهر وينحني **axostyle** قليلاً حول النواة.
3. تبرز أربعة اسواط من مقدمة الحيوان متساوية الطول ، اما السوط الخامس المتجة للخلف فلا يخرج حراً خارج الحيوان.



السوطيات المعوية Intestinal Flagellates

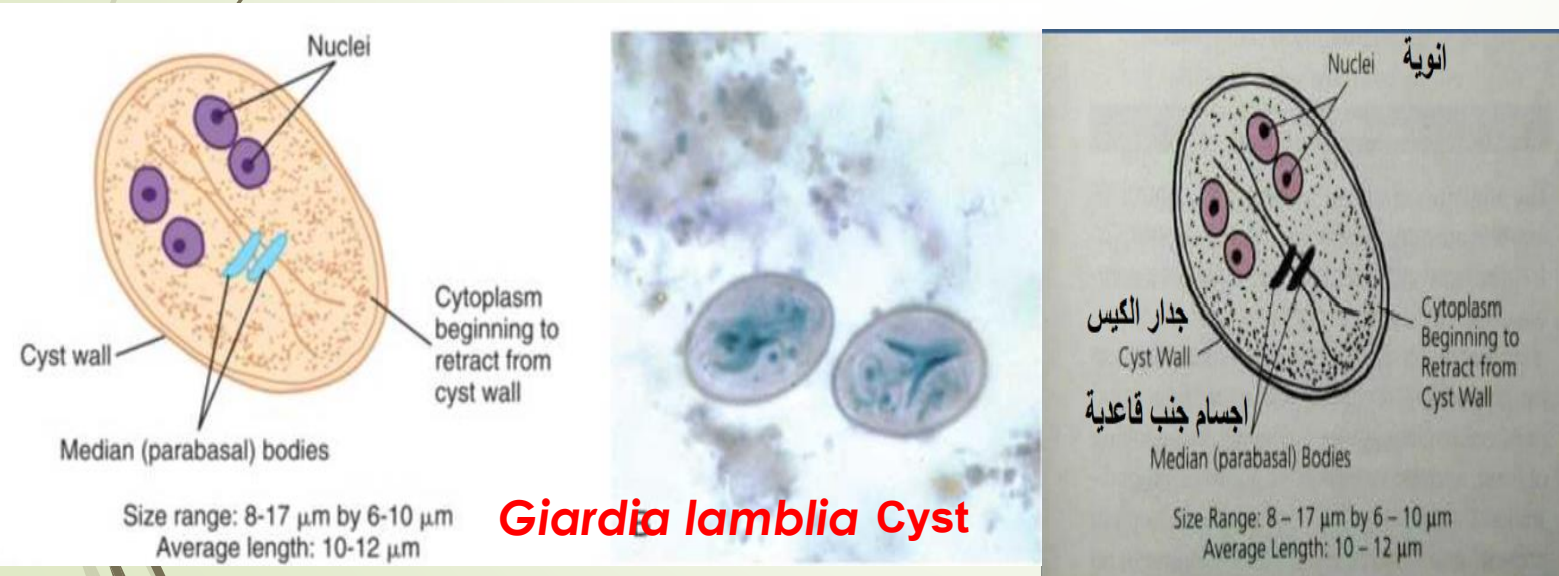
Giardia lamblia



***Giardia lamblia* Trophozoite**

1. الطور الخضري **Trophozoite** كمثري الشكل مع تقعر في مقدمة الحيوان بما يشبه المحجم وعددهما اثنان يساعدان الطفيلي على التثبيت والالتصاق في جدار الامعاء الدقيقة
2. يحوي الطور الخضري على نواتين كل منهما ذات اندوسوم وسطي الموقع
3. هناك قضيب صلب طولي يقع في وسط الحيوان

يدعى **axostyle**



***Giardia lamblia* Cyst**

4. هناك اربعة ازواج من الاسواط الطويلة
5. الطور المتكيس **Cyst** بيضوي او اهليلجي الشكل يحوي اربعة انوية تقع عادة في قطب واحد وهو الطور المعدي .
6. يعيش في الامعاء الدقيقة ويسبب مرض داء الجيارديا **Giardiasis** او داء اللامبليا وتكثر الاصابة في الاطفال

دورة حياة Giardia lamblia

