

# تطبيقات في تغذية انسان الجزء العملي

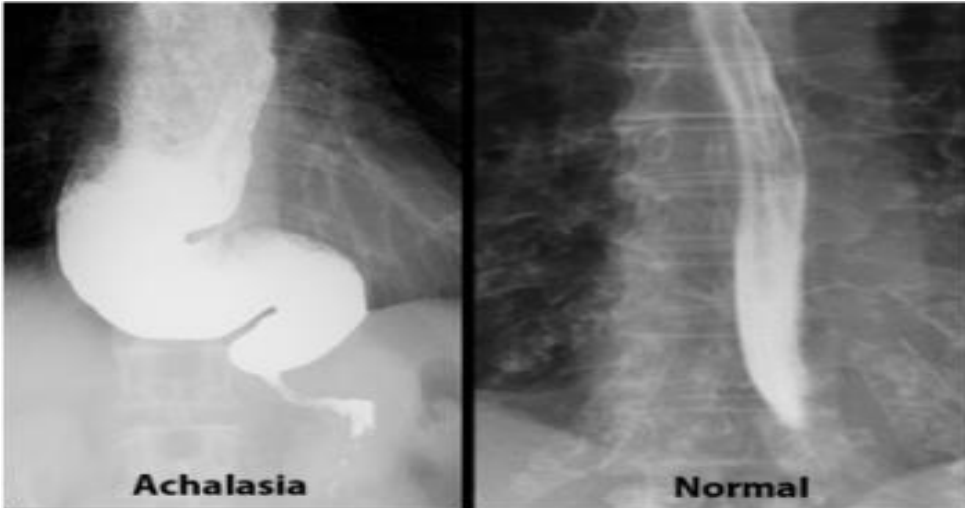
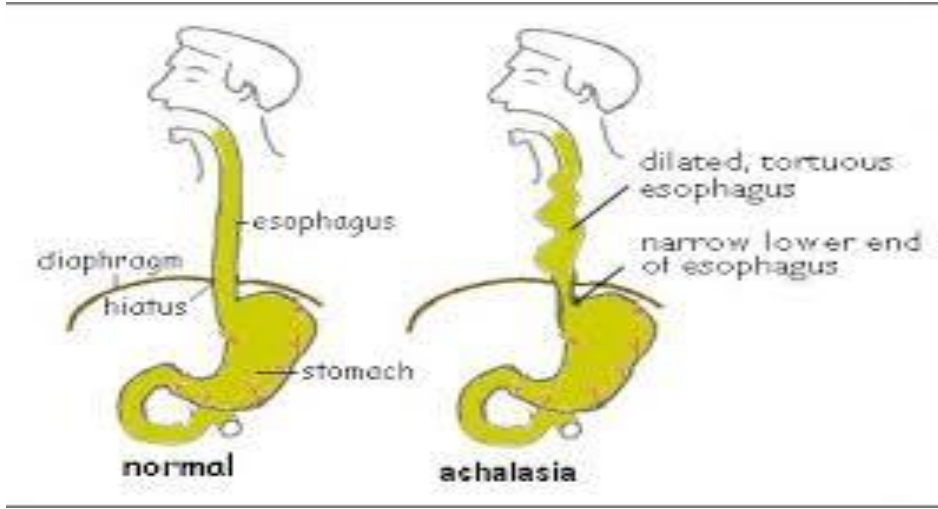
## مشاكل الجهاز الهضمي الجزء الاول

# مشاكل الفم والأسنان



- مشاكل الاسنان
- مشاكل اللثة

# مشاكل المريء



- مشاكل الجهاز الهضمي
- ١- مشاكل الفم والأسنان
- ٢- مشاكل انسداد الغدد اللعابية
- ٣- مشاكل المريء
- ٤- مشاكل ارتجاع الحموضة
- ٥- مشاكل ارتفاع وانخفاض الحموضة
- ٦- جراثومة المعدة
- ٧- القولون العصبي
- ٨- الإسهال والإمساك
- ٩- الانتفاخ

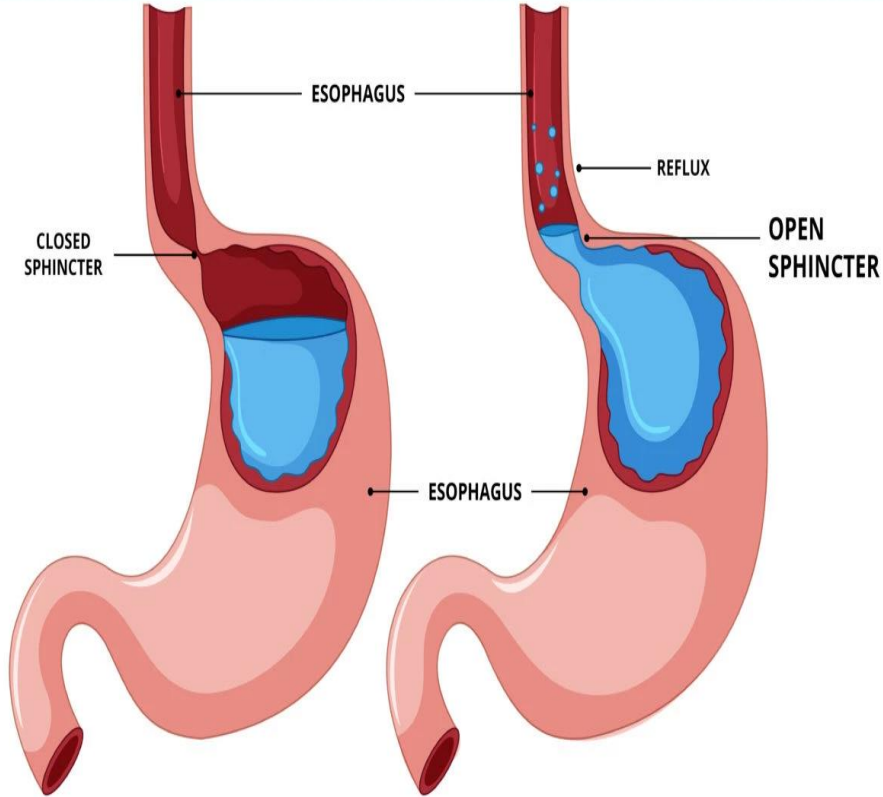
# مشاكل انسداد الغدد اللعابية



التكلسات في القنوات اللعابية؟؟  
التأثير؟؟

# مشاكل ارتجاع الحموضة

## GASTROESOPHAGEAL REFLUX DISEASE



- اسباب الارتجاع؟؟
- تأثير الارتجاع؟؟