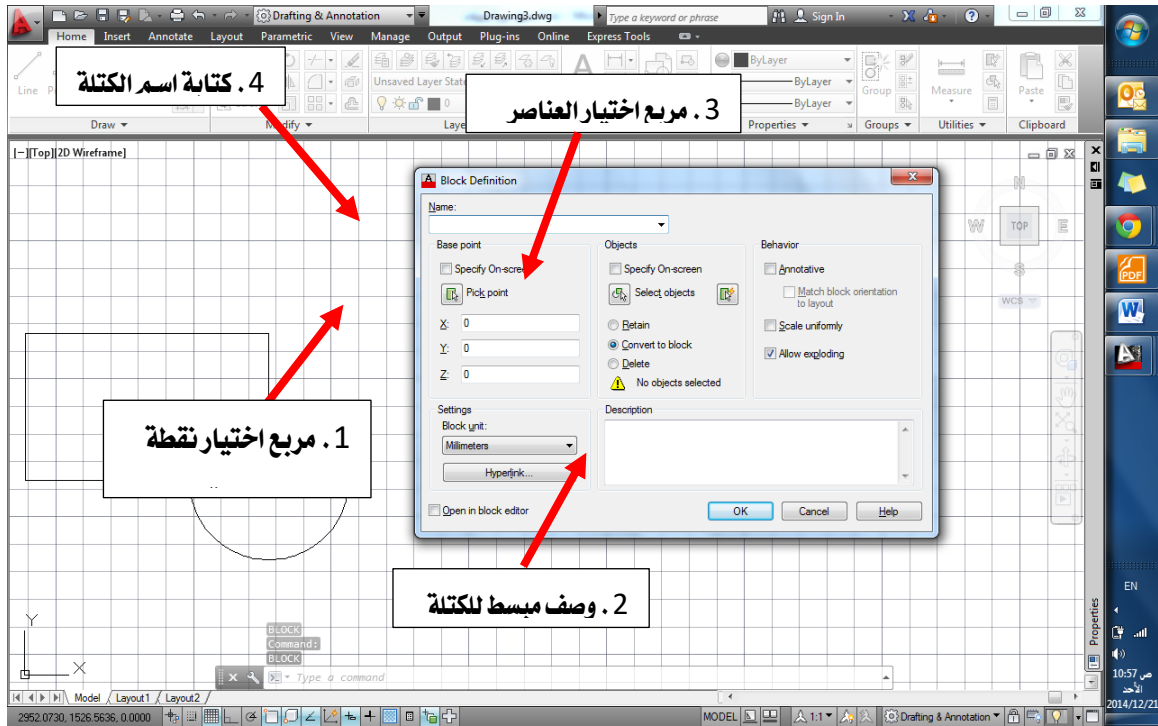


الباب السادس الكتل (البلوكات)


1.6 انشاء كتلة (بلوك) :Creating Block

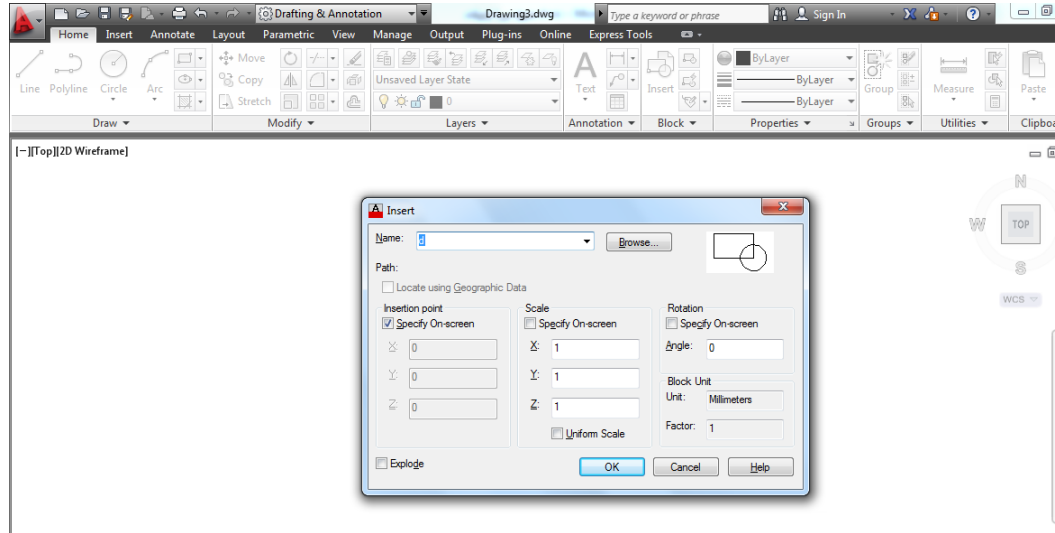
- بالنقر على رمز (انشاء كتلة)  في قطاع الكتل (Block) في تبويب الرئيسية، او:
- بكتابة (Block) في شريط الاوامر، ثم موافق.
- سيظهر مربع حوار تعريف كتلة (Block Definition)، الموضح.



- نعطي اسم لهذه الكتلة، ثم ننقر على مربع اختر العناصر (المرغوب تحويلها الى كتلة واحدة) الموضح في الشكل اعلى.
- ننقي العناصر المطلوب تحويلها الى كتلة واحدة، ثم ننقر على زر الفارة الايمن ليعود مربع تعريف كتلة) للظهور ثانية.
- ننقر على مربع تحديد نقطة ارتكاز (مقبض) الكتلة، ثم نحدده في احد نقاط ضمن الكتلة.
- ننقر موافق لتصبح لدينا كتلة معرفة باسم يمكن ادراجها كلما احتجنا ذلك.

2.6 ادراج كتلة (بلوك) Insert Block:

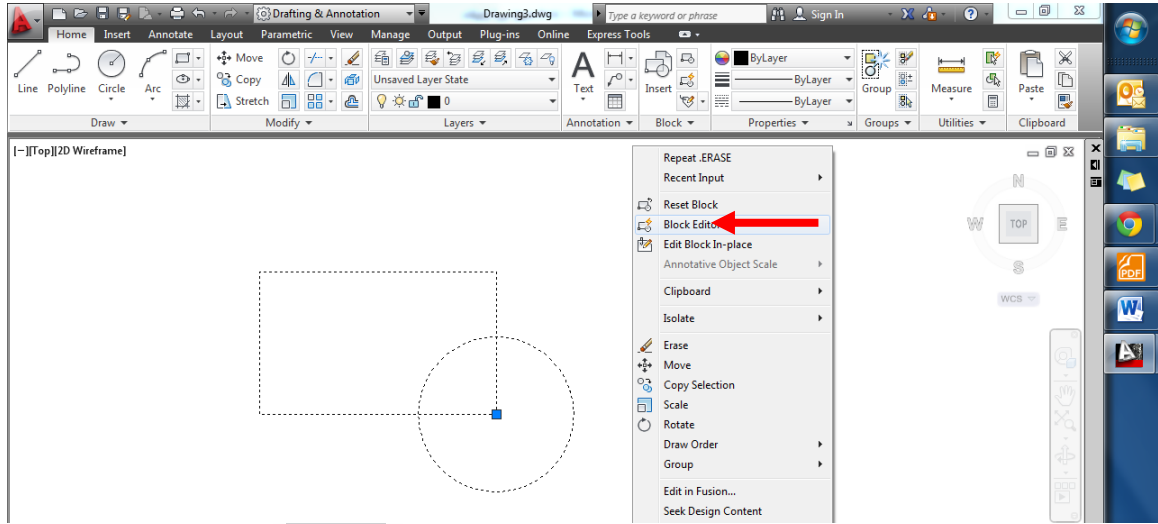
- من خلال قطاع كتلة (Block) في تبويب الرئيسية، ننقر على الرمز  ، او:
- نقوم بكتابة (Insert) في شريط الاوامر، ليظهر مربع حوار ادراج كتلة.



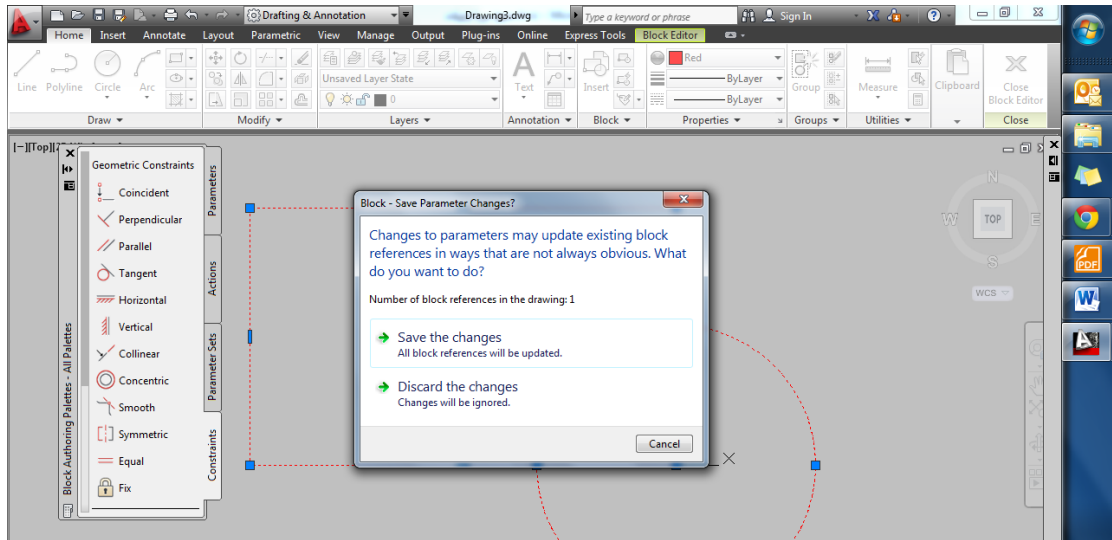
- من خلال هذا المربع يمكننا ادراج كافة الكتل الموجودة ضمن الملف الحالي، وذلك بالنقر على المثل الصغير يمين الفراغ المخصص لكتابة الاسم، للحصول على قائمة الكتل المتوفرة، او:
- من خلال كتابة اسم الكتلة في الفراغ المخصص لكتابة اسم الكتلة، ومن ثم النقر على زر موافق، او على زر الفارة الايسر.
- ستظهر الكتلة المدرجة معلقة في المؤشر من نقطة ارتكازها، نقوم بتحديد الموقع المرغوب لادراجها فيه ثم ننقر بزر الفارة الايسر لانهاء الامر.

3.6 تعديل كتلة (بلوك) Edit Block:

- لتعديل كتلة نقوم اولاً باختيار هذه الكتلة، بالنقر عليها بزر الفارة الايسر، ثم ننقر بزر الفارة الايمن للحصول على قائمة خيارات، نختار منها خيار تعديل كتلة (Edit Block)، او:



- من قطاع كتلة في تبويب الرئيسية، نقر على الرمز ، ومن ثم سيظهر مربع حوار تعريف تعديل كتلة (Edit Block Definition)، الذي من خلاله نختار اسم الكتلة المراد تعديله ثم نقر موافق، او:
- من خلال تبويب ادراج (Insert) يمين تبويب الرئيسية نقر ذات الرمز.
- سيقوم البرنامج بفتح مساحة عمل خاصة بتعديل الكتلة، تكون خلفيتها بلون مختلف، نقوم باجراء التعديلات المطلوبة ثم نقر على مربع القفل اعلى يمين شاشة التعديل.
- ستظهر رسالة طلب تأكيد حفظ التغييرات، نقر حفظ وهكذا نكون قد اكملنا تعديل كتلة.



الكاظمه المظفر