

الباب الخامس التهشير

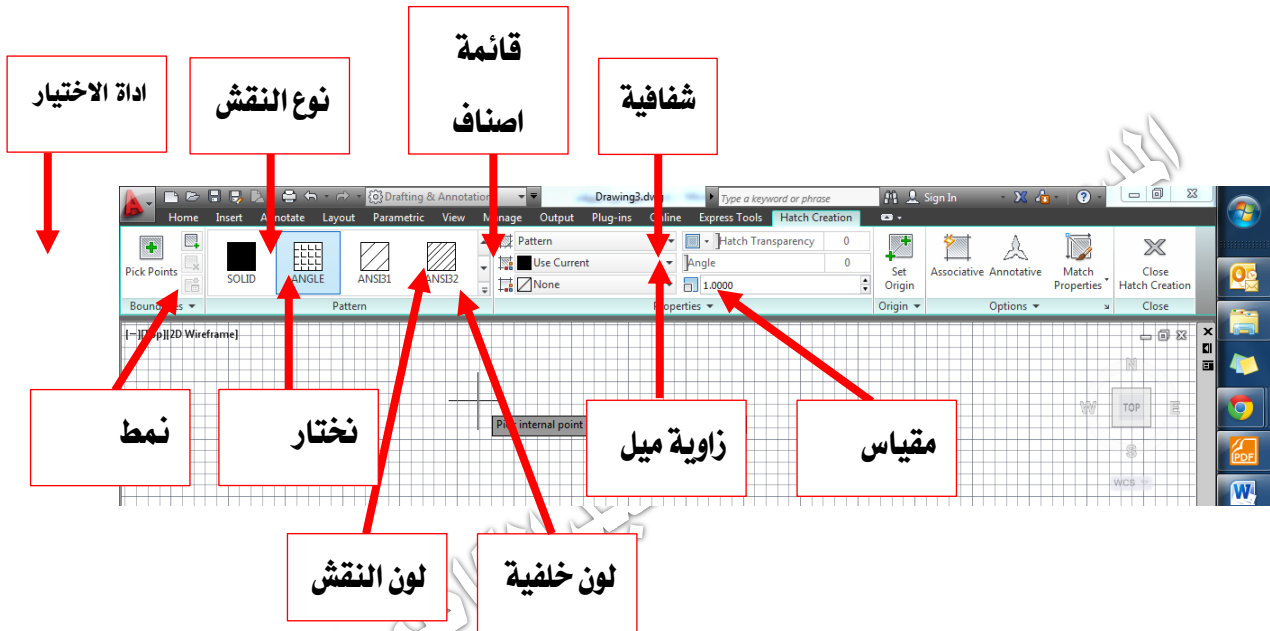
1.5 لمحة عن التهشير:

يستخدم امر التهشير لتعريف مساحات معينة معرفة من الرسم، وذلك بملئها بمسطح لوني واحد، او بزخارف وتقسيمات مختلفة، وهذه بدورها ترمز الى تعريفات معينة. فتشير الحائط الاسمنتي يختلف عن الحائط الخرساني، كما توجد انواع مختلفة من خيارات التهشير لتمييز خامات كالخشب والرخام والخرسانة ... الخ.

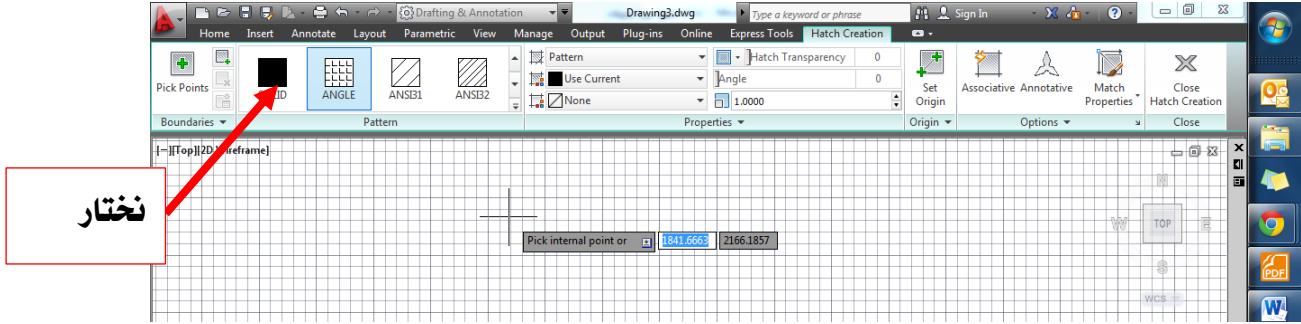
2.5 امر التهشير:

للوصول على امر التهشير:

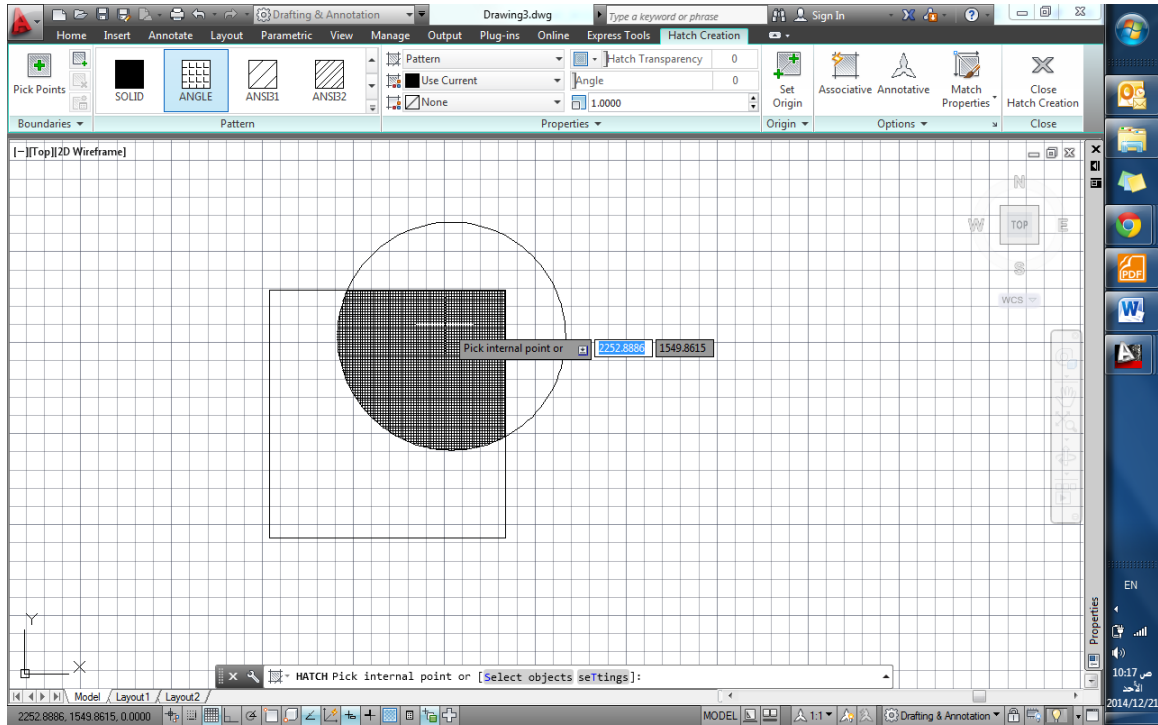
1. نقر على رمز التهشير في تبويب الرئيسية او:
2. نكتب (H) في شريط الاوامر، ونقر موافق
3. سيتحول التبويب مباشرة الى تبويب خاص بالتهشير



4. نقر لتحديد نقش التهشير المطلوب



5. نحدد باقي الخيارات (زاوية الميل، والمقياس ... الخ)
6. نحدد المساحة المرغوب تهشيرها بالنقر داخل حدودها

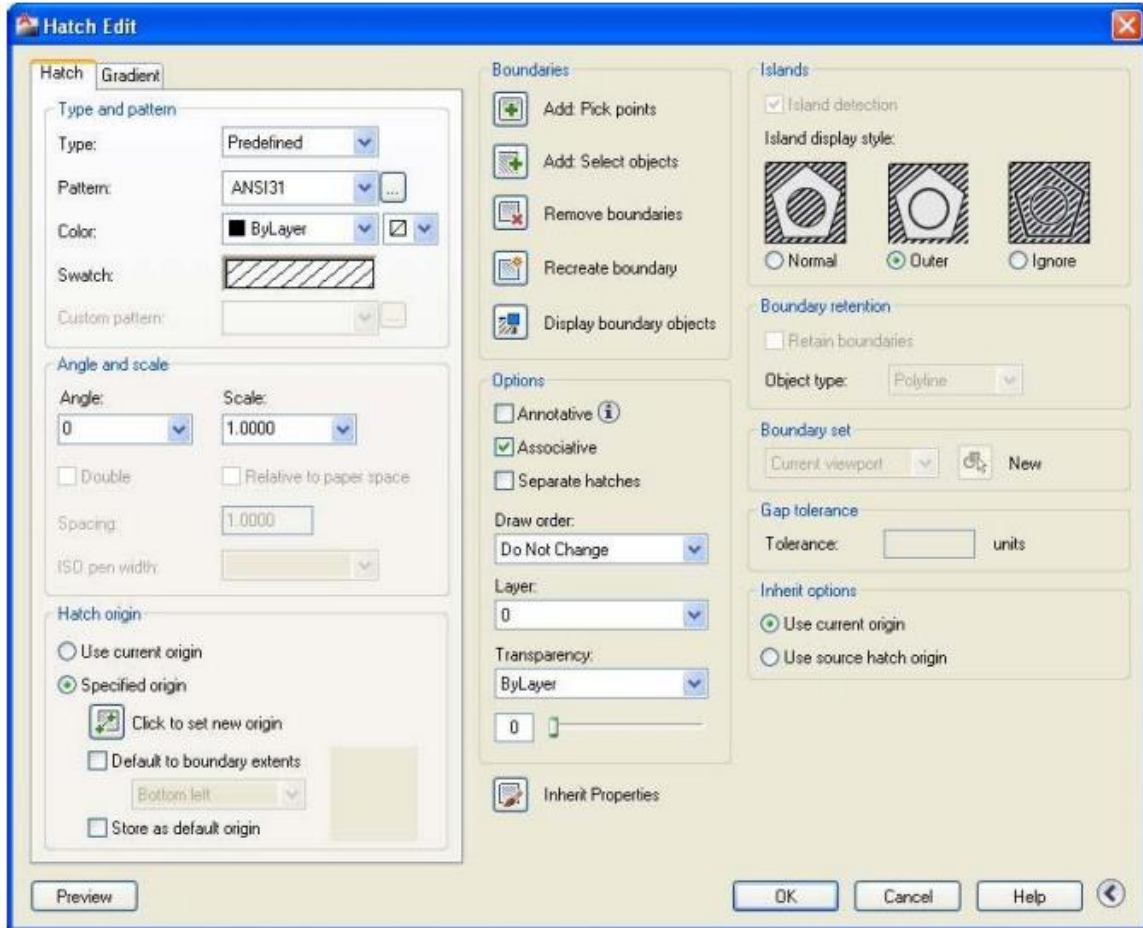


7. نقوم بانهاء الامر بالنقر على زر الفارة الايسر

3.5 تعديل التهشير:

- في حال الحاجة لتعديل نقش تهشير معين، بسبب نوعه او مقياسه، نقوم بانتقاء هذا النقر بالنقر عليه، ومن ثم سيظهر تبويب التهشير، الذي من خلاله نقوم باجراء التعديلات المطلوبة. او:
- نقوم بكتابة (Hatchedit) في شريط الاوامر، ثم نقر موافق، ليتغير شكل المؤشر الى مربع نقر به على التهشير المطلوب تعديله، فيظهر مربع حوار تعديل تهشير.

- نقوم بالنقر على زر الفارة الايمن، لتظهر قائمة نختار منها امر تعديل تهشير (Hatch Edit)، ليظهر مربع الحوار الموضح.
- من خلال هذا المربع يمكننا اجراء التعديلات المطلوبة، وبعد الانتهاء ننقر موافق.



مدرس المساحة احمد عبد الكاظم المظفر