

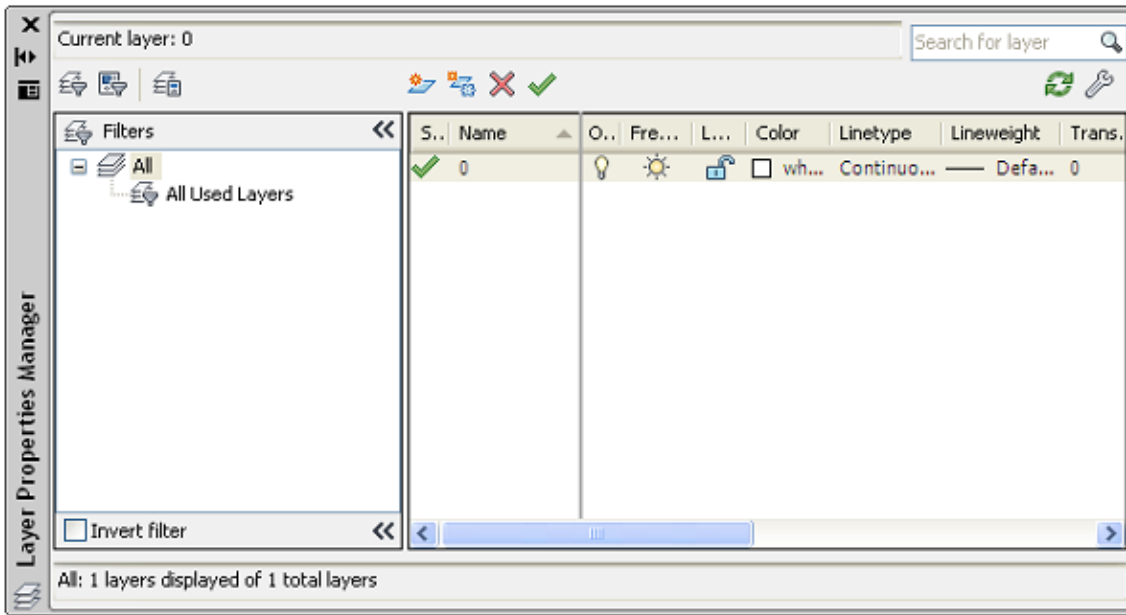
الباب الرابع الطبقات وخصائص العناصر

1.4 مقدمة عن الطبقات ومربع الحوار الخاص بها:

من اهم التطبيقات في الرسم تطبيق الطبقات، الذي يسهل كثيرا في عملية الرسم ويضفي عليه مرونة كبيرة، للدخول الى لوح خصائص الطبقات (Layers Properties Manager):




1. نختار خصائص الطبقات بالنقر على الايقونة الموضحة او:
 2. نكتب (Layer) او الاختصار (La) في شريط الاوامر
- سيظهر لوح خصائص الطبقات الموضح

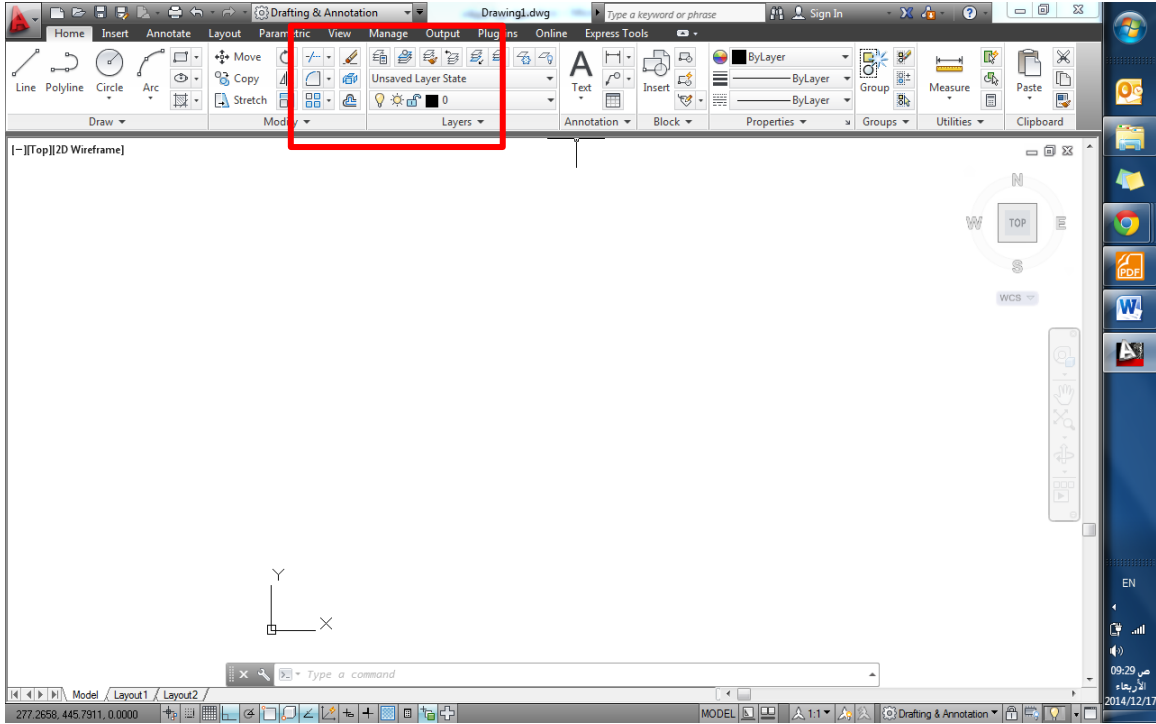


من خلال هذا اللوح يمكننا انشاء طبقات جديدة، تعديل اسماء الطبقات، وتعديل خصائصها الى جانب الكثير من المزايا التي يمكن الحصول عليها في هذا اللوح.

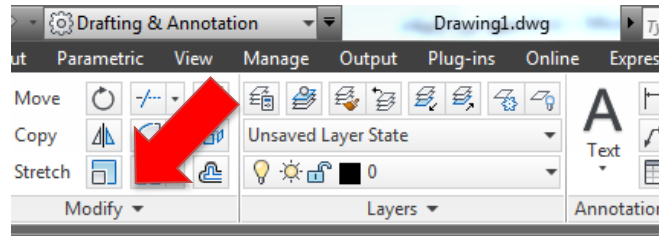
2.4 الطبقة الحالية (الفعالة) (Current Layer):

- في القطاع الخاص بالطبقات المبين في تبويب الرئيسية (Home) يمكننا تحديد الطبقة الحالية والتي تكون هي الطبقة التي تضم العناصر المرسومة لاحقا بالنقر على قائمة الطبقات وتحديد الطبقة المطلوبة.

- والتي يمكن تحديدها من ايضا خلال انتقاء عنصر ومن ثم النقر على على ايقونة  في لوح خصائص الطبقات لتصبح طبقة هذا العنصر هي الطبقة الحالية.



لتغيير هذه الطبقة نقر على الشريط المحدد للطبقة الحالية



قائمة الطبقة الحالية

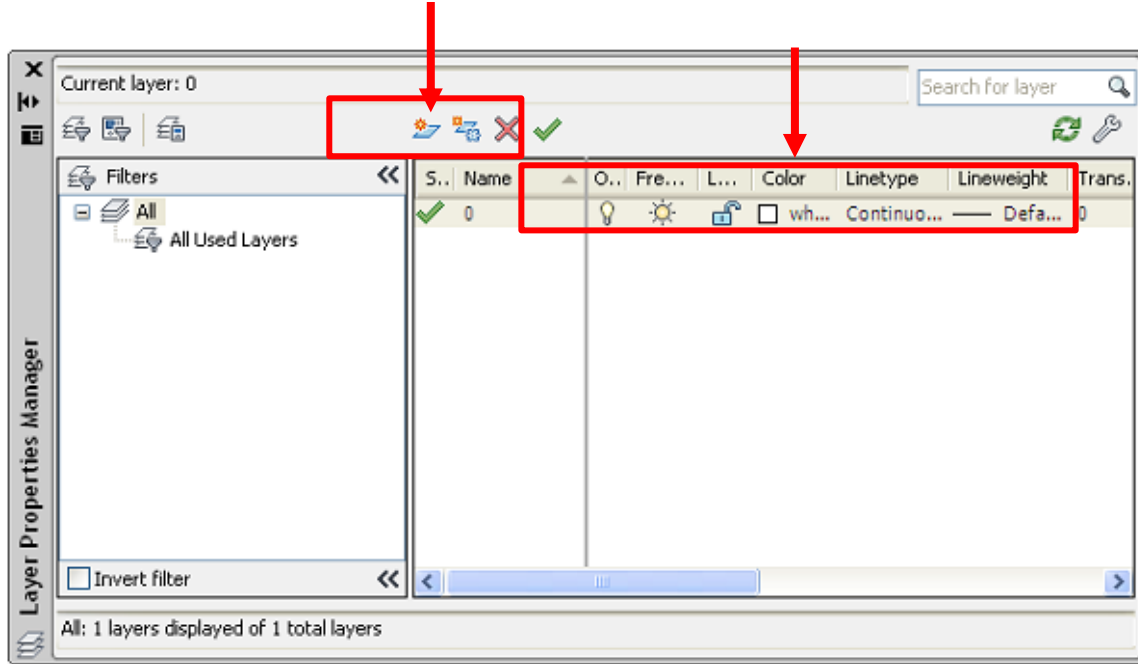
ايضا من خلال لوح خصائص الطبقة (Layer Properties Manager)، يمكننا القيام بالتالي:

1. انشاء او مسح طبقة.
2. تسمية الطبقة وتغيير الاسم.
3. اخفاء الطبقة (العناصر التابعة لها) او اظهارها
4. تجميد الطبقة وتنشيطها
5. قفل الطبقة
6. تحديد اللون الافتراضي للطبقة
7. تحديد النمط الافتراضي لخطوط الطبقة

8. تحديد السمك الافتراضي لخطوط الطبقة

9. تحديد الطبقة التي لا نرغب في طباعتها


كما يمكن القيام بالعديد من العمليات على الطبقات من خلال هذا اللوح



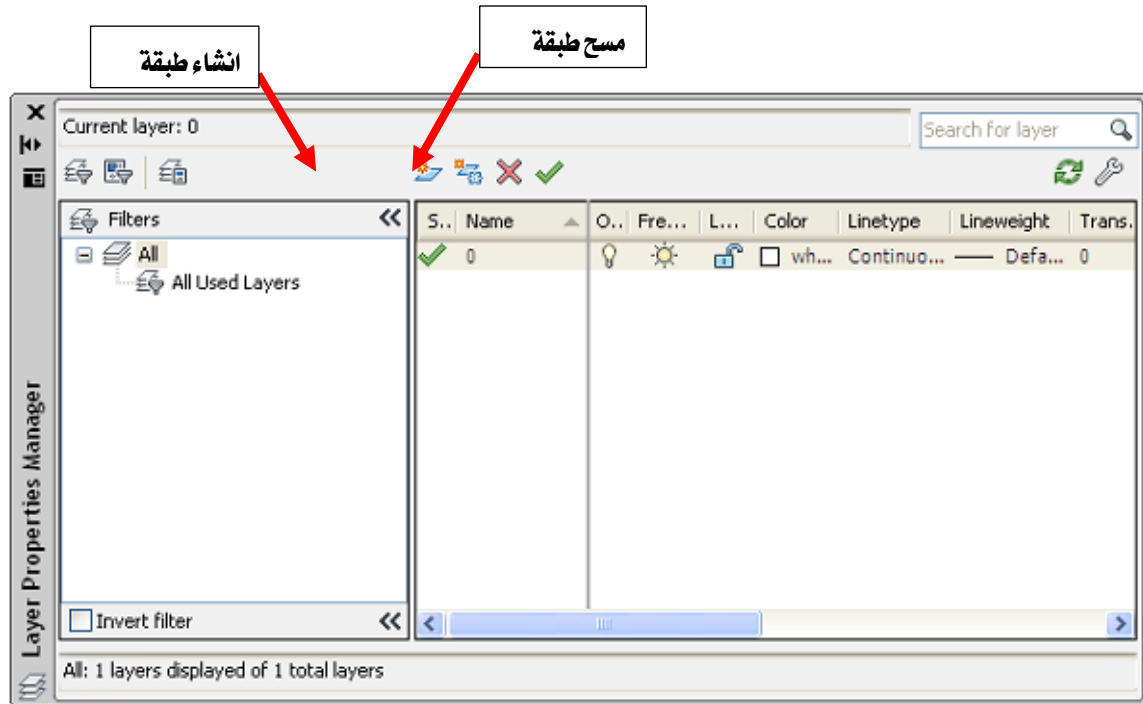
لوحة خصائص الطبقة

(Layer Properties Manager)

3.4 انشاء طبقة جديدة او مسح طبقة:

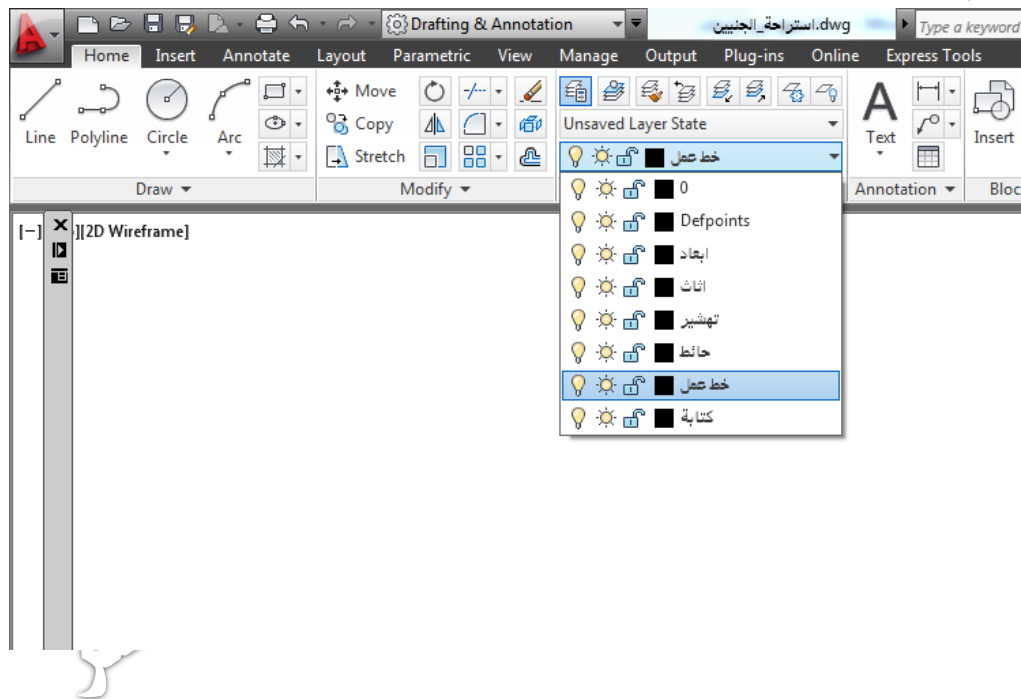
بالنقر على ايقونة لوحة خصائص الطبقات  يظهر لنا لوحة الخصائص الذي من خلاله نستطيع انشاء العدد الذي نرغبه من الطبقات، وذلك بالنقر على الرمز المخصص لذلك كما هو مبين في الشكل، وكذلك الامر بالنسبة الى مسح طبقة:

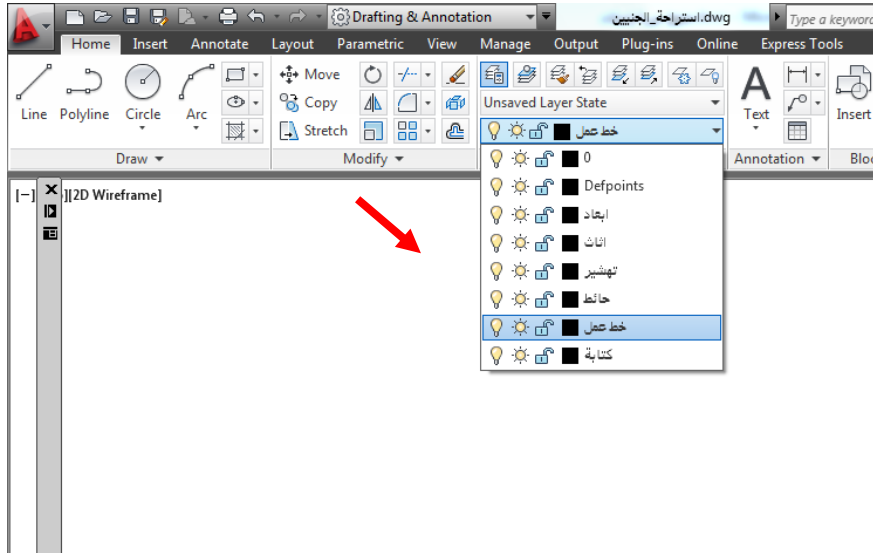
المساعد احمد عبد الكاظم المظفر



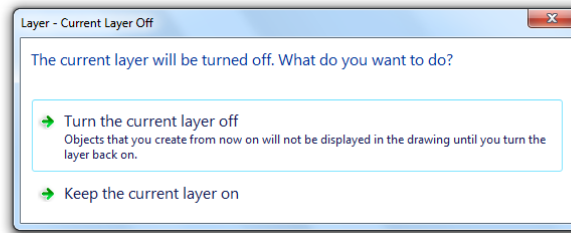
4.4 اخفاء واظهار طبقة:

- لاختفاء طبقة نقوم بالنقر على قائمة الطبقات، نحدد الطبقة المراد اخفائها، ثم ننقر على ايقونة المصباح في شريط الطبقة المحددة، لياخذ الشكل المطفأ:



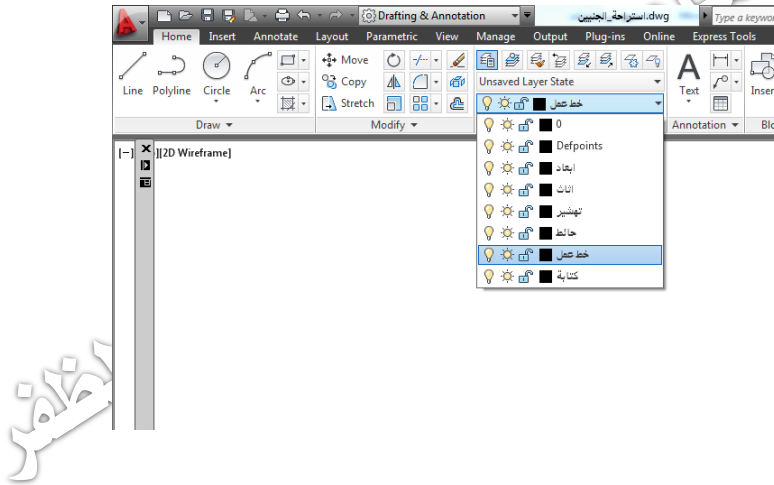


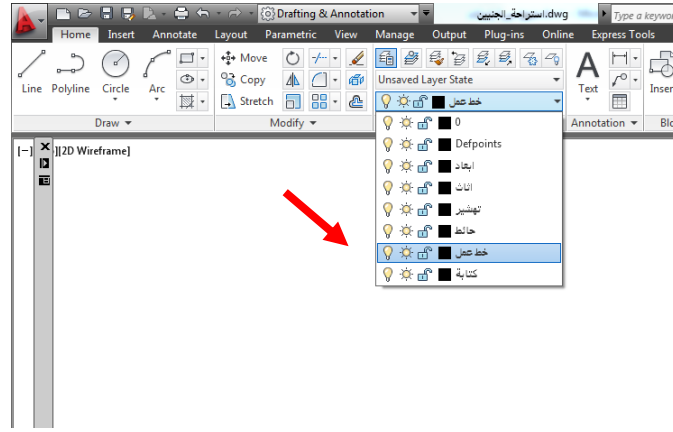
- عند النقر على رمز المصباح ستظهر رسالة طلب تأكيد الرغبة في اخفاء الطبقة، نختار الموافقة:



5.4 تجميد طبقة وتنفعليها:

- لتجميد طبقة نقوم بالنقر على قائمة الطبقات، نحدد الطبقة المراد تجميدها، ثم ننقر على ايقونة التجميد (freeze) في شريط الطبقة المحددة، لتصبح الطبقة مجمدة (اي لا يمكن التأثير على اي عنصر يندرج تحتها):



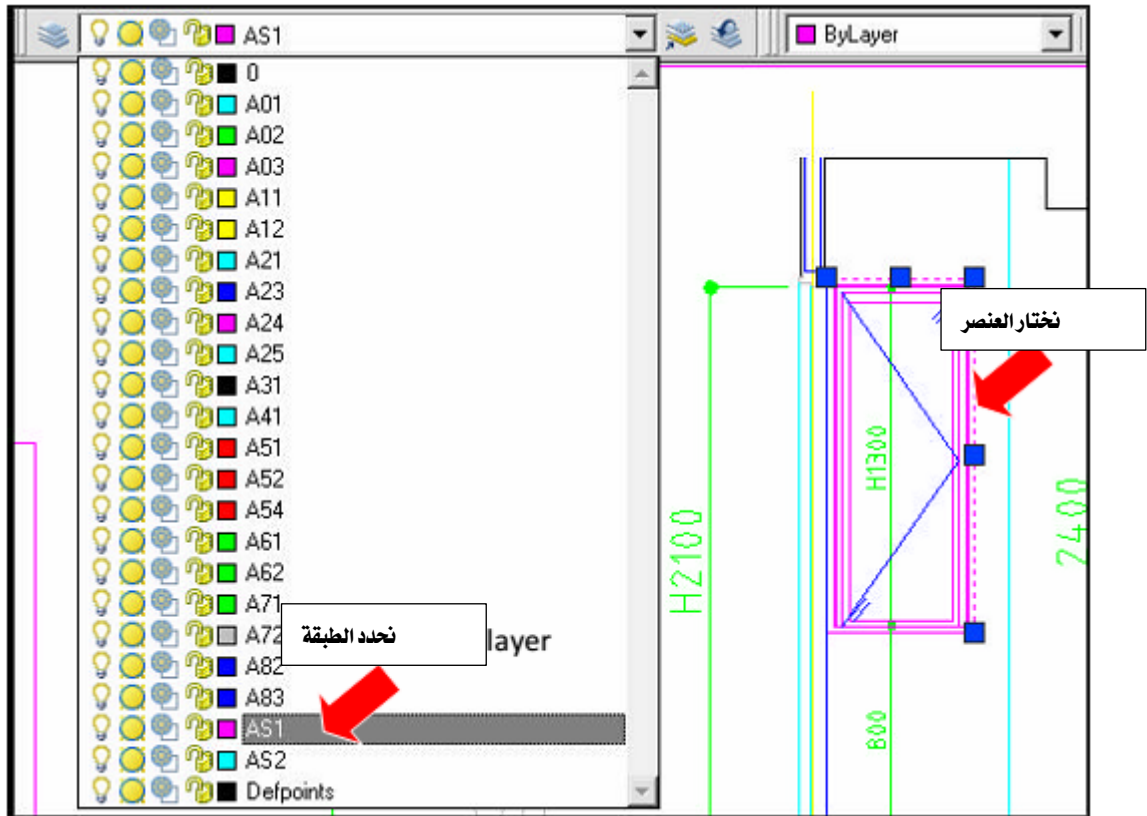


تلميح:

- لقفلة طبقة او تعطيل طبقتها نقوم بنفس الاجراءات السابقة بالنقر على رمز القفل او رمز الطباعة.
- لاطهار طبقة تم اخفائها او تنشيط طبقة مجمدة، نقوم بنفس الخطوات وننقر على الرمز لتعود الى الظهور والفعالية.

6.4 نقل تبعية عنصر الى طبقة جديدة:

- لتغيير تبعية عنصر من طبقة الى طبقة اخرى ننتقي العنصر، ومن ثم نقوم بتغيير طبقته الى الطبقة المرغوبة من خلال قائمة الطبقات في تبويب الرئيسية



تغيير طبقة عنصر

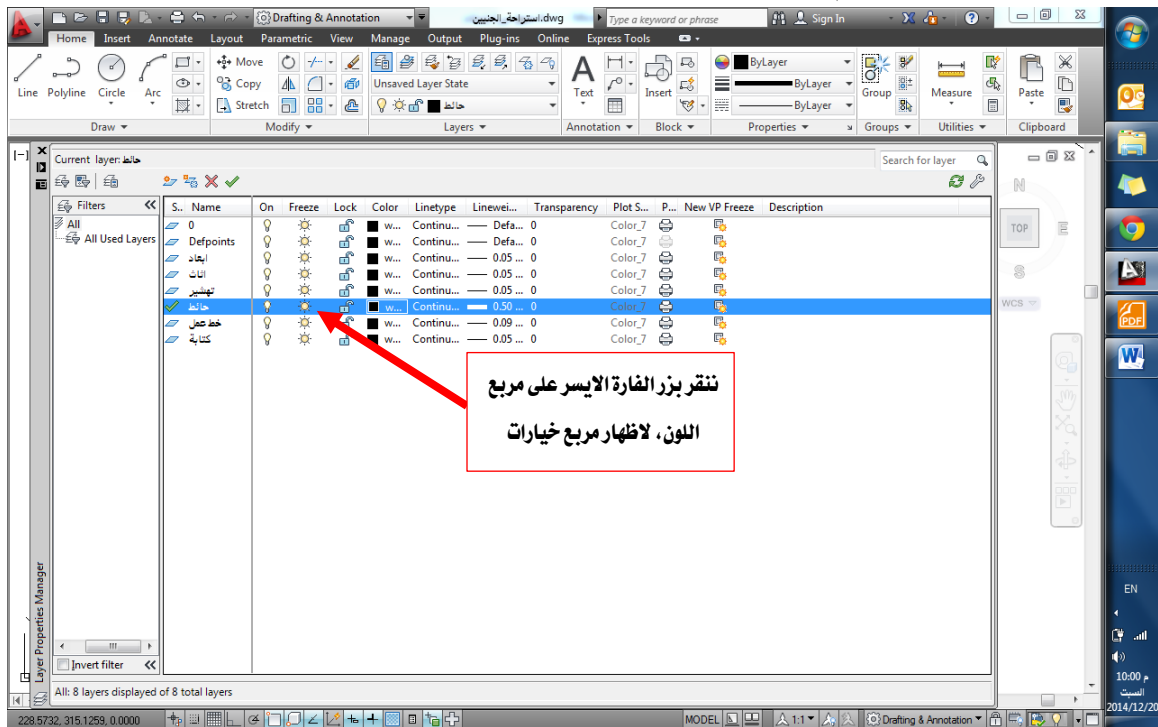
7.4 خصائص الطبقات:

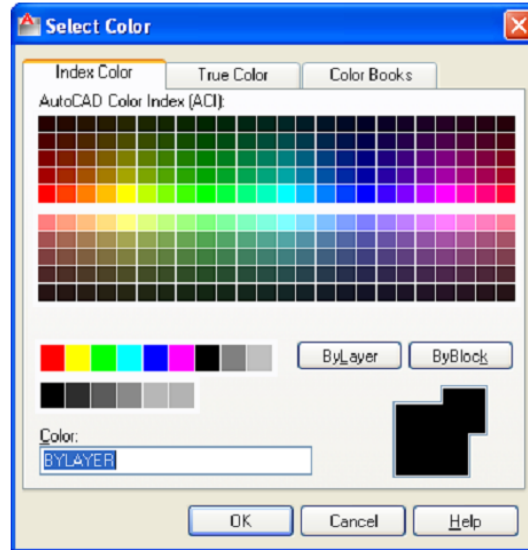
يمكننا ان نحدد الخصائص لكل طبقة ابتداءً من اسم الطبقة، ثم لون الخطوط للرسم على هذه الطبقة، وايضا سماكة الخطوط (الاوزان) و نمط هذه الخطوط. عند فتح لوح مدير خصائص الطبقات (Layer Properties Manager)، وانشاء طبقة جديدة ستظهر الطبقة بخصائص افتراضية، على النحو التالي:

- اسم الطبقة (Layer1) وسيكون هذا الاسم في وضعية الانتقاء، بحيث يمكن تغييره الى الاسم الذي نرغبه.

- لون الطبقة الافتراضي سيكون اللون الابيض (White)
- نوع الخط (Line Type) هو الخط المستمر (Continuous)
- سمك الخط (Line Weight) سيكون بالسلك الافتراضي والذي يكون عادة (0.2)
- وستكون الطبقة ظاهرة وفعالة وقابلة للطباعة افتراضيا، وبالامكان تعطيل واعادة تنشيط هذه الخصائص المؤقتة.

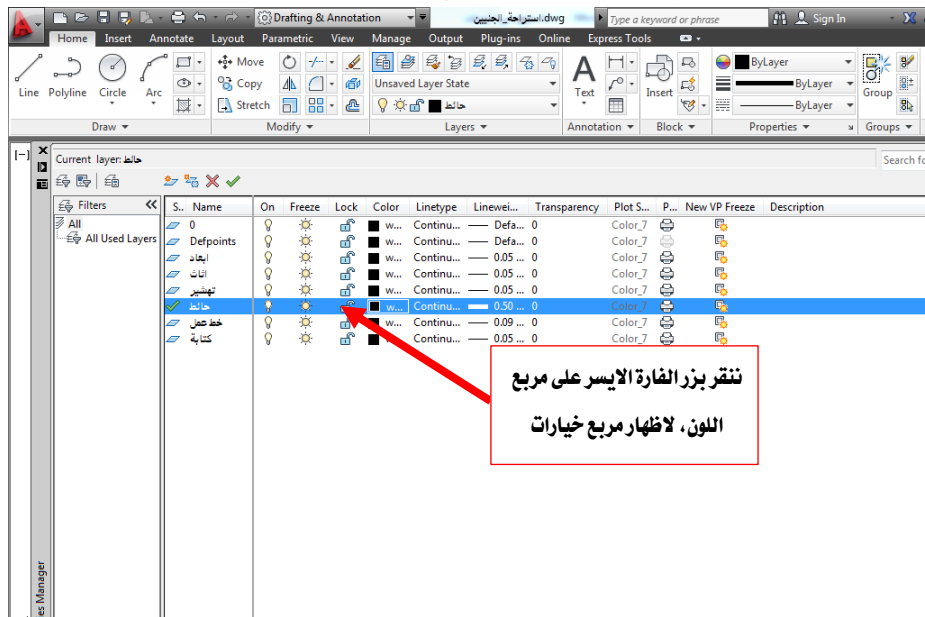
❖ لتغيير اي من الخصائص السابقة في طبقة ما، نقوم بالنقر بزر الفأرة اليسر على هذه الخاصية ليظهر مربع يحتوي خيارات هذه الخاصية، فبالنقر على مربع اللون سيظهر لنا مربع خيارات الالوان ومن خلاله نختار اللون المرغوب، ثم ننقر موافق.



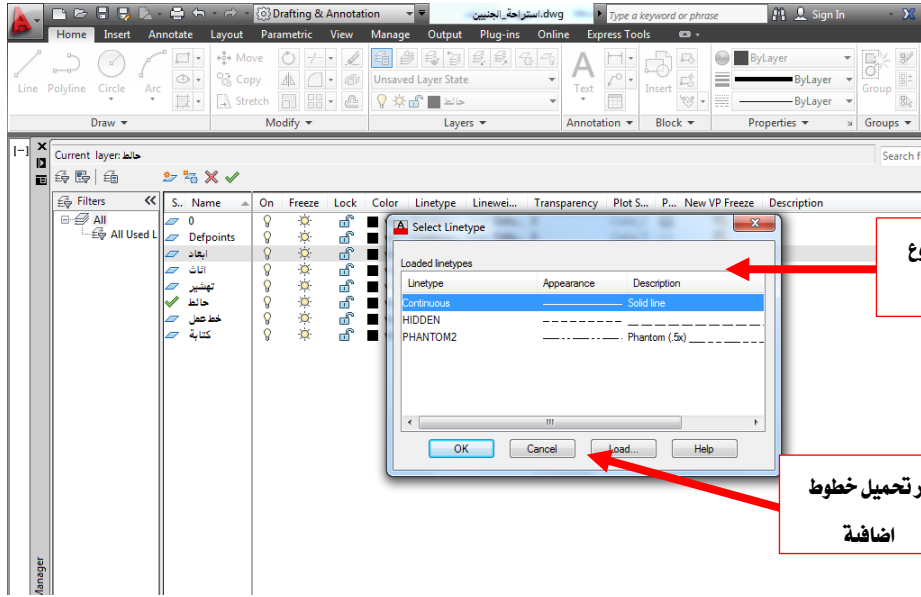


مربع خيارات الالوان

- ❖ بنفس الطريقة نقوم بتغيير نوع الخط، بالنقر على خانته بزر الفأرة الايسر في سطر الطبقة، ليظهر مربع خيارات نوع الخط (Line Type)، لنحصل على مربع خيارات سمك الخط، الذي منه نختار السمك .



محمد عبد الكاظم المظفر

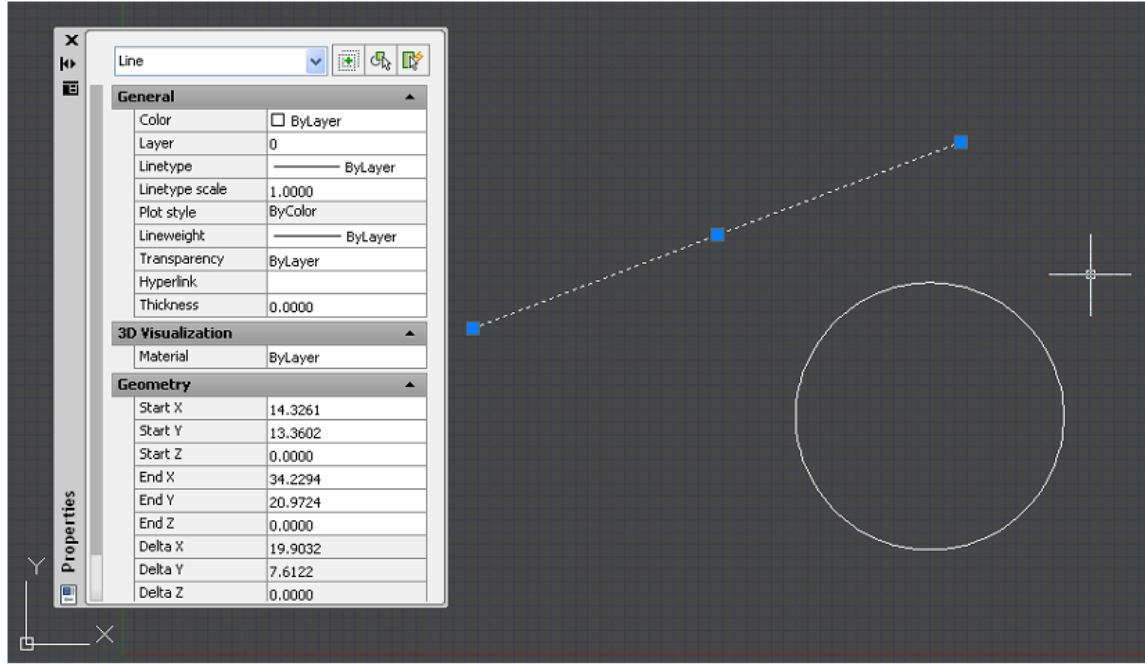


وبنفس الكيفية نقوم بتغيير سماكة الخطوط في الطبقة، فننقر على رمز الخط في سطر الطبقة المطلوب تغيير خاصية سمك الخط لها، وهنا سيظهر مربع خيارات سمك الخط، نختار السمك المرغوب وننقر موافق.

8.4 خصائص العنصر (Object Properties):

لا يعني وجود العنصر (خط، قوس، دائرة ... الخ) ضمن طبقة معينة انه سيكون مقيدا بكامل خصائصها، بالامكان تغيير بعض الخصائص لهذا العنصر اذا تطلب الامر ذلك. اللون، سمك الخط، ونوع الخط كل هذه الخصائص يمكن ان يستقل بها العنصر، وذلك من خلال تغيير خصائصه الخاصة، ولقيام بذلك:

- نقوم بكتابة (Modify) في شريط الاوامر، او نكتب الاختصار (Mo) او:
- نقوم بنقر زر الرقم (1) مع الضغط المستمر على زر (Ctrl) في لوحة المفاتيح، سيظهر لوح خصائص العنصر والذي يعرف بلوح الخصائص (Properties)، ثم:
- نقوم بانتقاء العنصر المراد تغيير خصائصه
- نبدأ بتغيير الخصائص في هذا اللوح.
- سنظهر في هذا اللوح مجموعة كبيرة من الخصائص التي يمكن الاستفادة منها لاحقا.



تلميح:

يمكننا اختيار مجموعة من العناصر دفعة واحدة وتغيير الخصائص التي من الممكن ان نتحد فيها لتصبح لها نفس الخصائص، كاللون او سمك الخط او غيرها.
من خلال لوح خصائص العنصر يمكننا تغيير طبقة العنصر ايضا.

الدروس المساعده احمد عبد الكاظم المظفر