

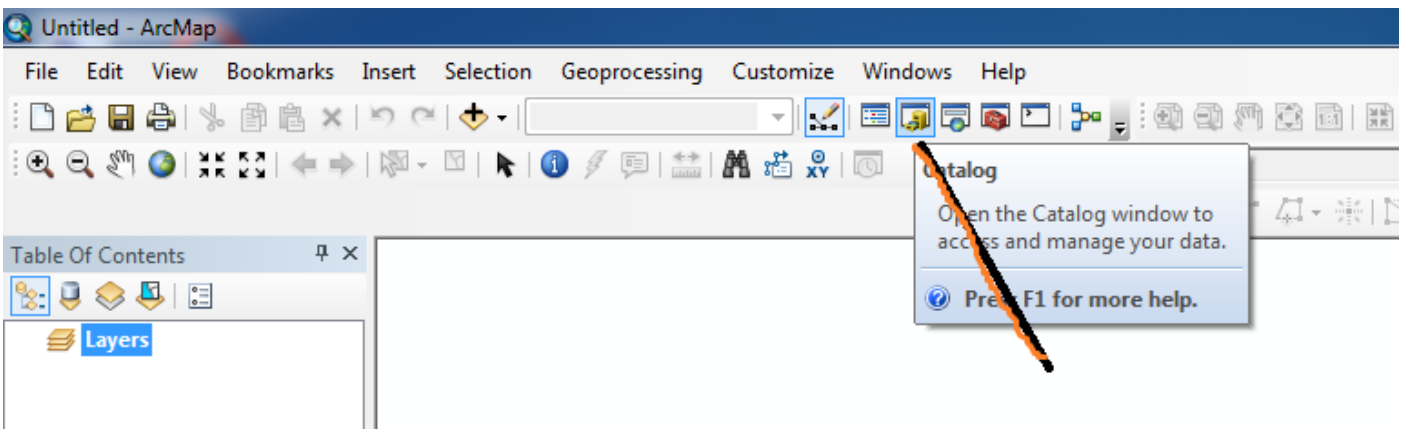
كيفية انشاء الطبقات في برنامج GIS

هنالك مجموعة من الطبقات التي يمكن انشاؤها في برنامج نظم المعلومات الجغرافية منها :

- 1 – خصائص النقاط Point features
- 2 – خصائص المضلعات Polygon features
- 3 – خصائص الخطوط Line features

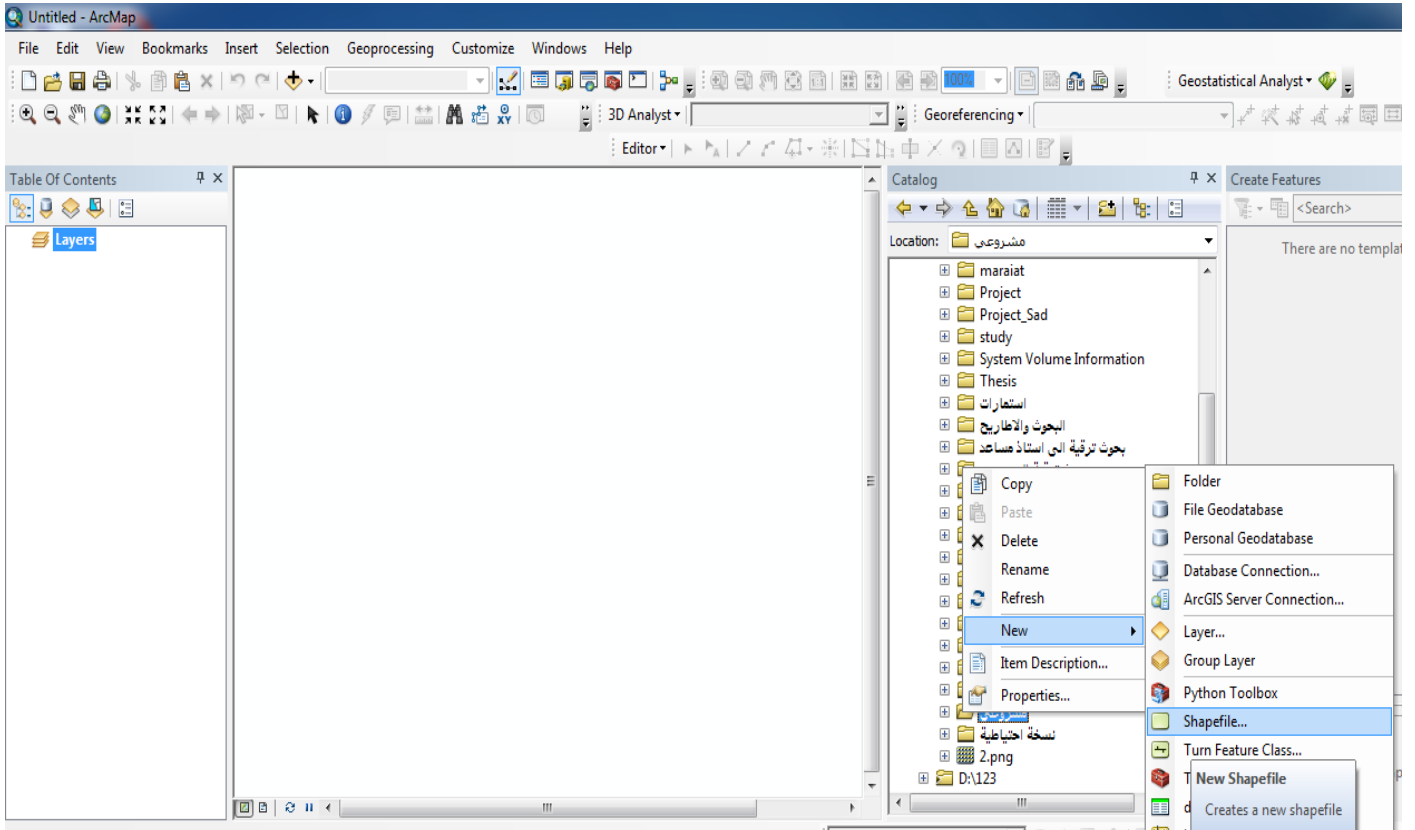
انشاء خصائص النقاط والمضلعات والخطوط

- 1 – افتح برنامج GIS واختار نافذه Arc Catalog ، وادخل على الملف الخاص بمشروعك المحفوظ مسبقا .

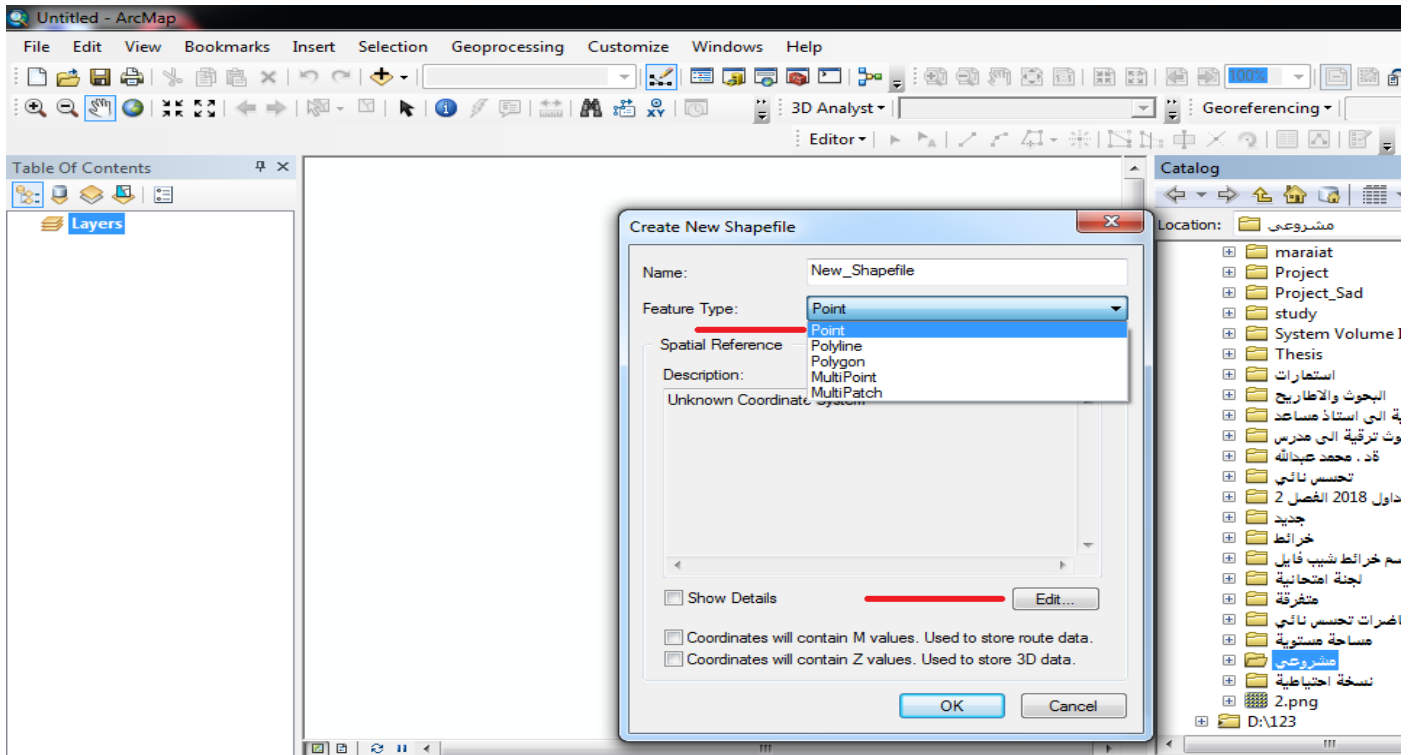


- 2 – بعد تعيين الملف الخاص بمشروعك انقر Click ايمن عليا واختر كلمة New وبعدها اختر Shapefile .

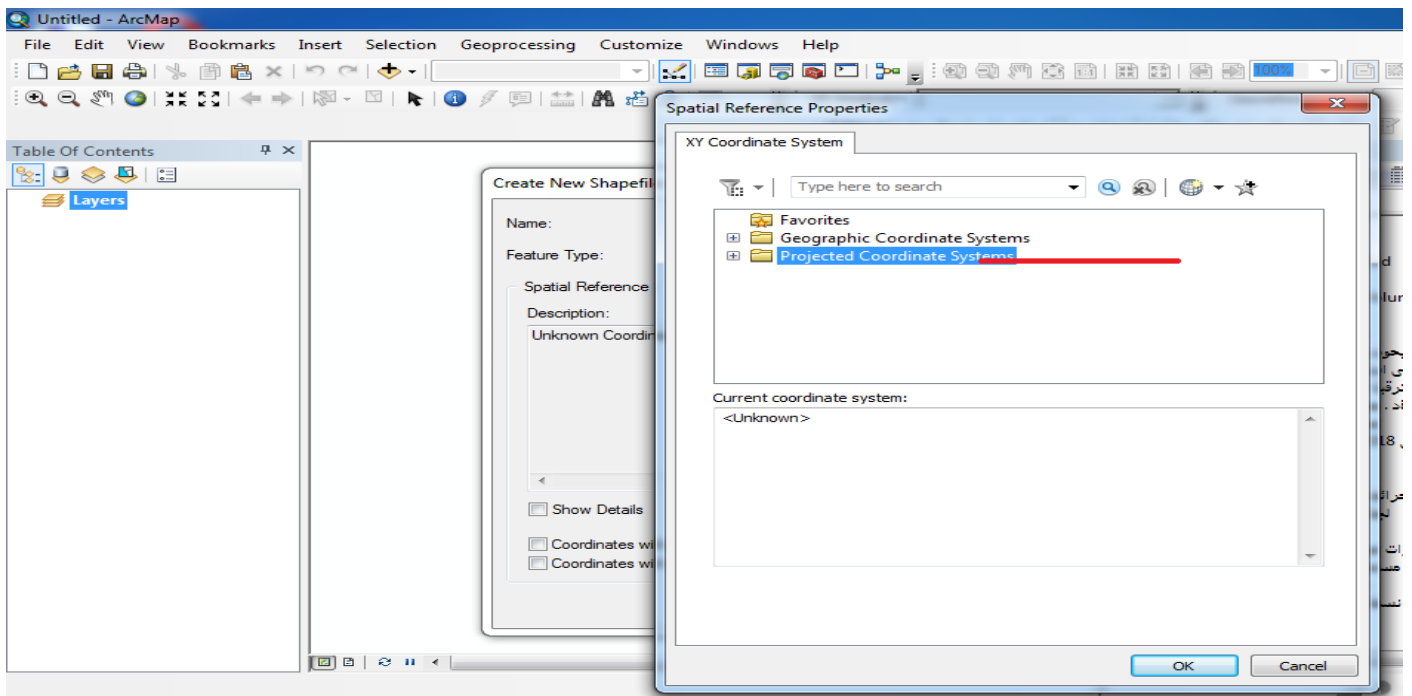




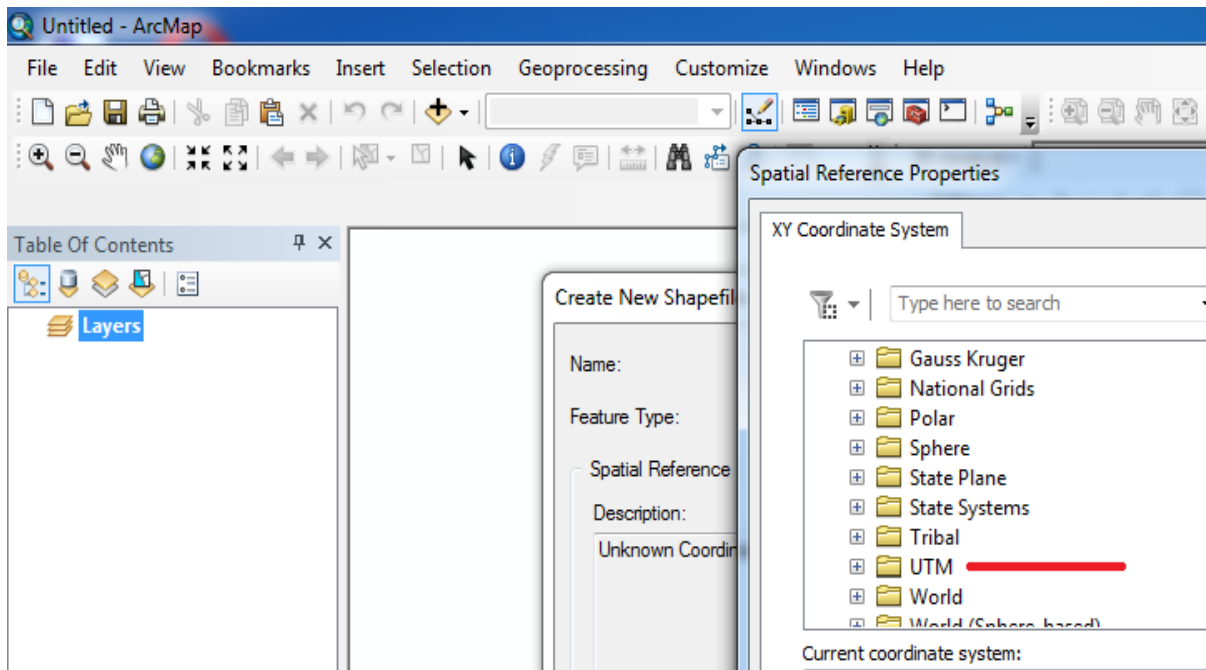
3 – بعد ذلك تظهر نافذة اخرى بنوع الخصائص والاسم ، اختار احدى هذه الخصائص ولتكن Point .

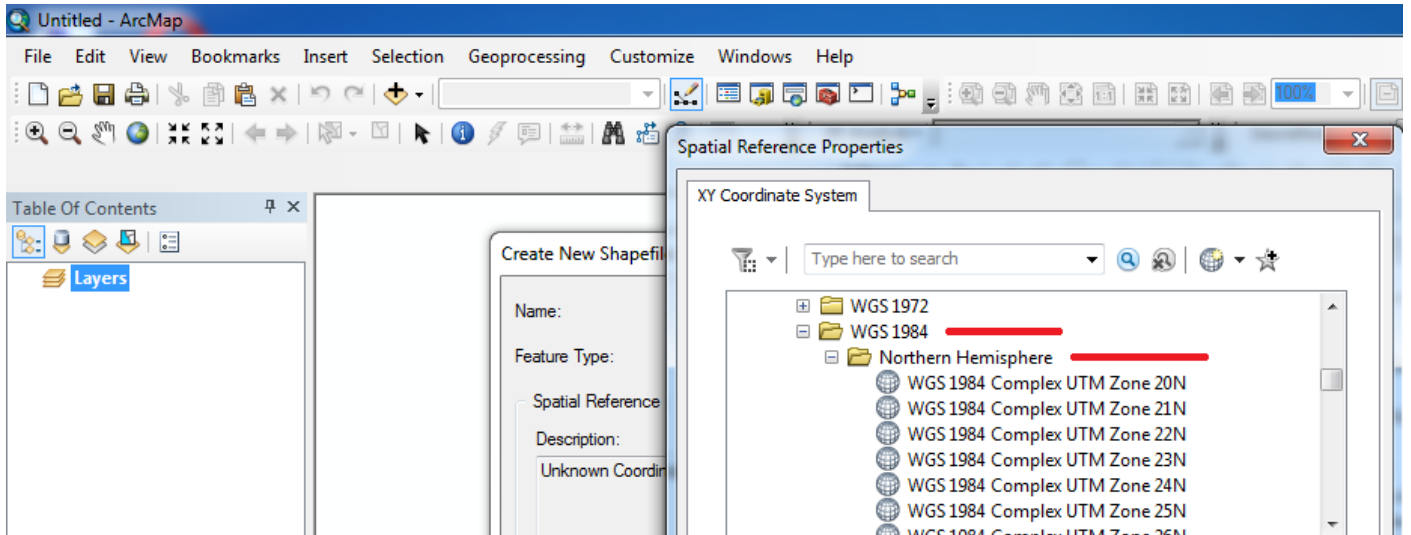


4 – اضغط على Edit سوف تظهر نافذة اخرى وهي اختيار نظام الاحداثيات (Geographic او UTM) اختار ادى النظامين وليكن UTM .

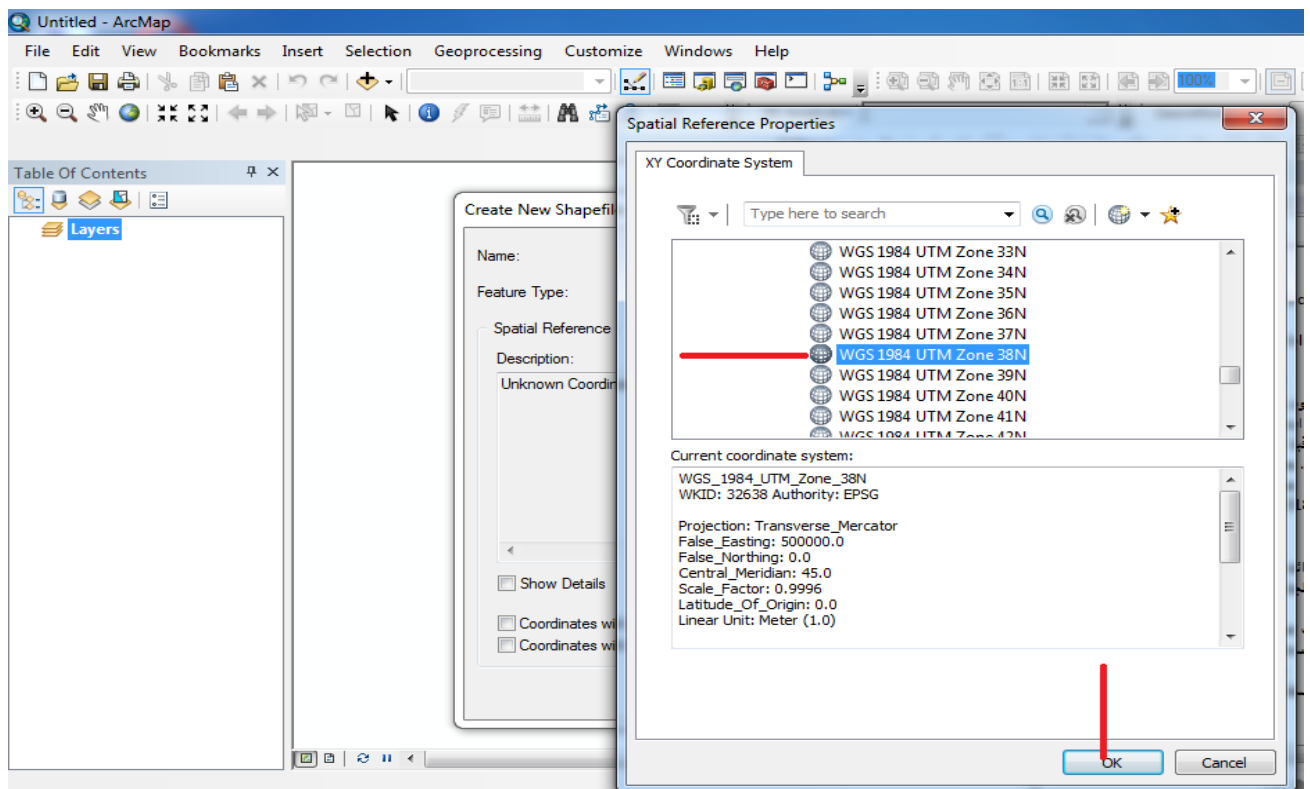


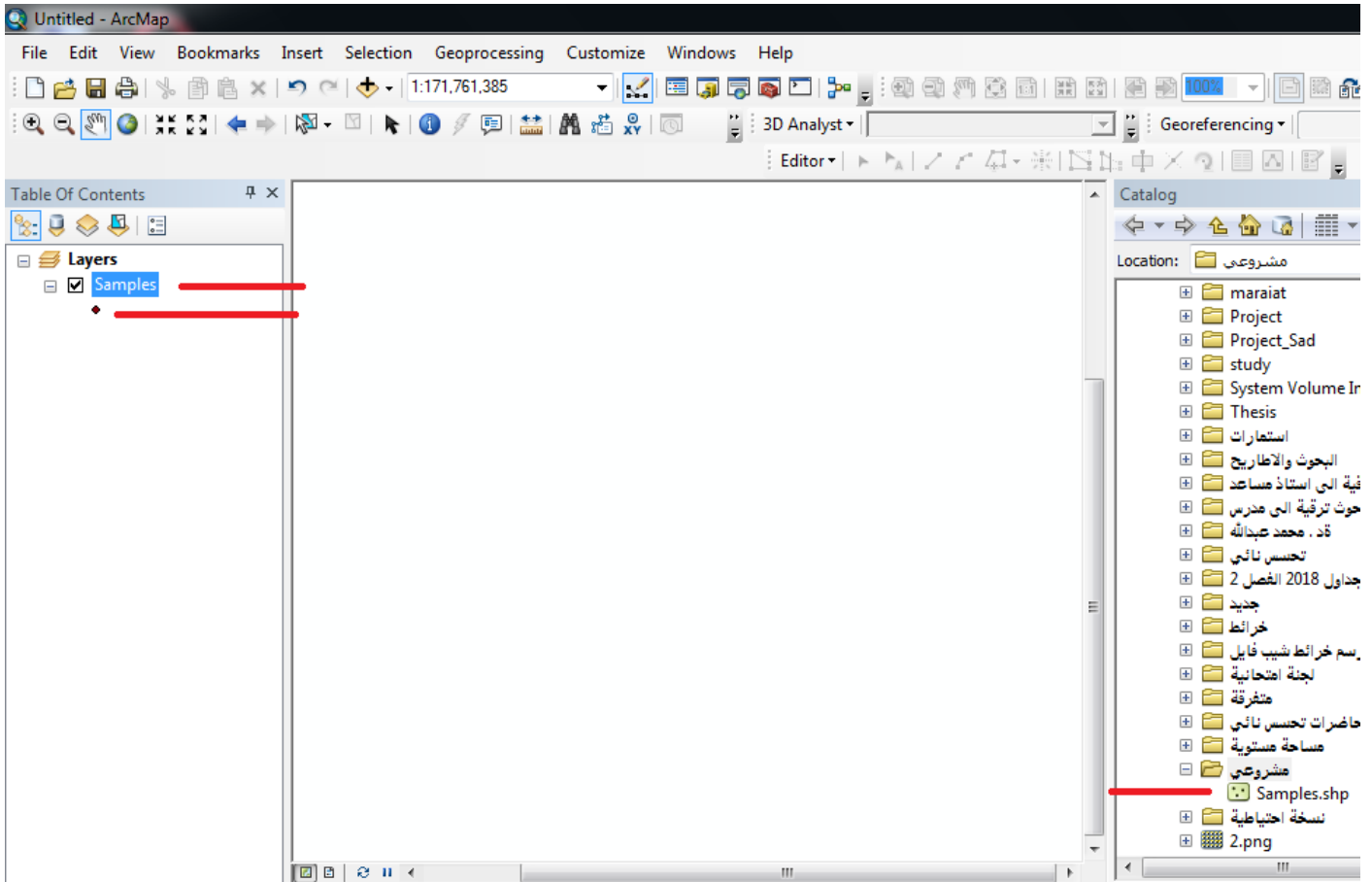
5 – بعد اختيارك النظام سوف تظهر لك نافذة تحتوي على نظام الاحداثيات والنظام الخاص بموقع العراق والمنطقة .





6 – نختار WGS 1984 Complex UTM Zone 38 N بعدها نضغط OK . عندها يتم انشاء الطبقة ضمن الملف المختار للمشروع والذي يمكن استدعاه من قائمة Add Data .





مدرس المادة العملي

د . محمد احمد الحيايلى