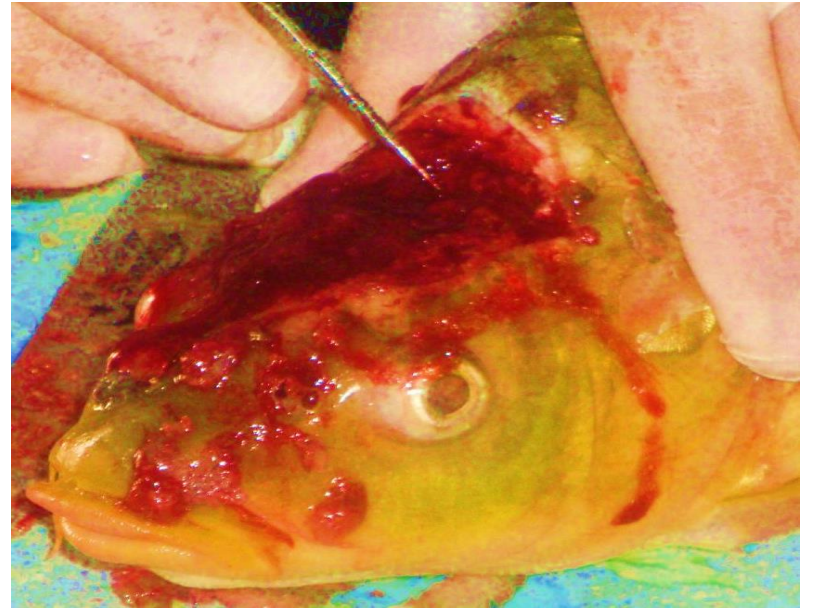


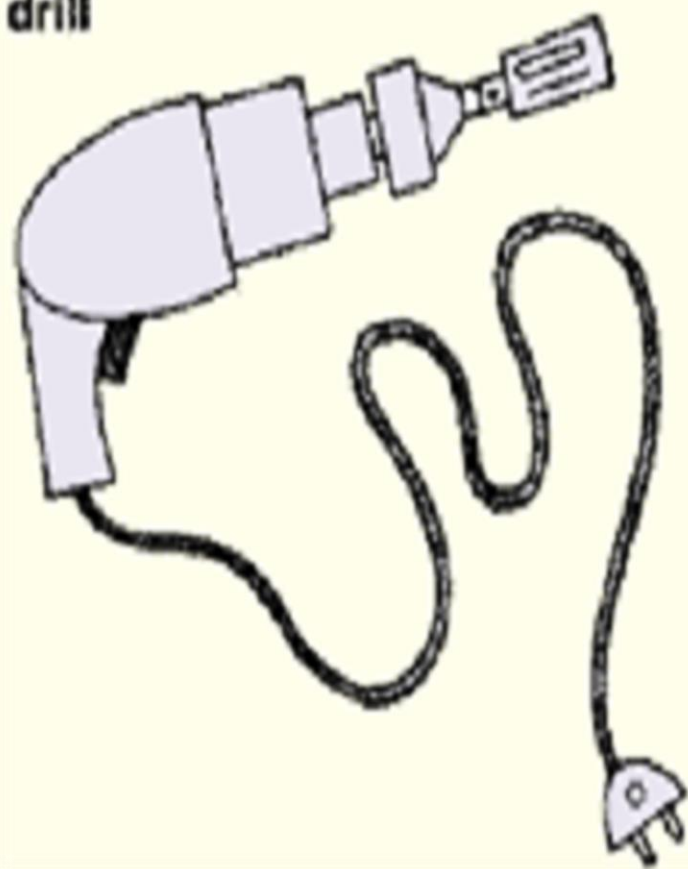
محاضرة 2 تكثير أسماك عملي – مرحلة رابعة

استخراج الغدة النخامية

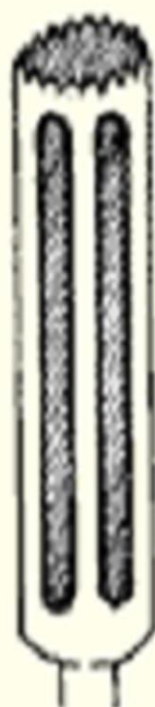
**collect pituitary glands**



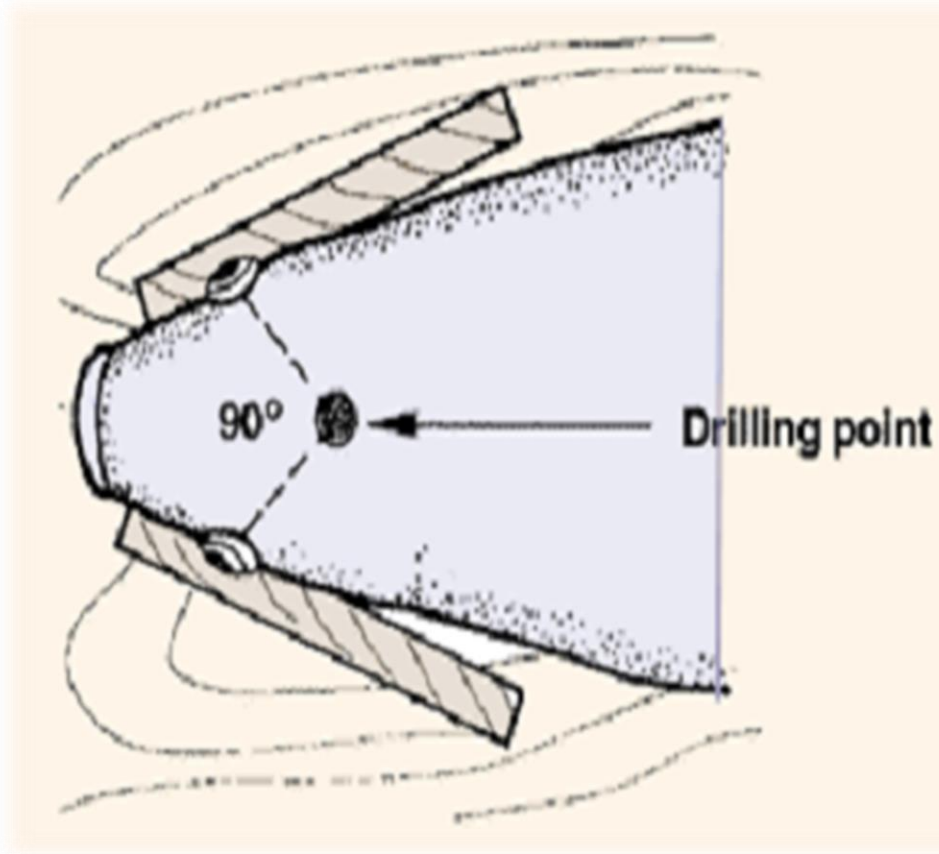
**Electric  
drill**



**Two kinds of  
drilling  
heads**

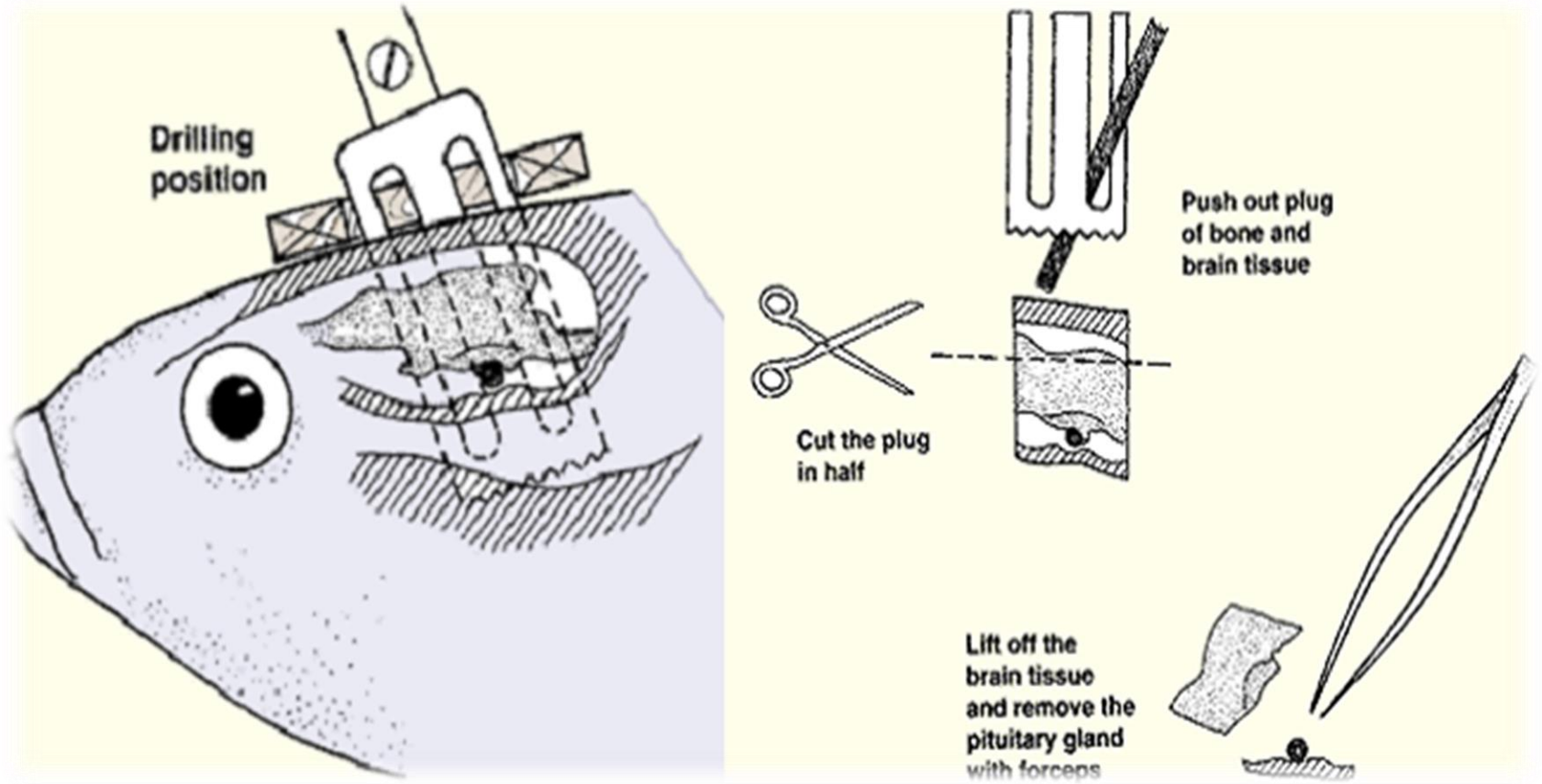


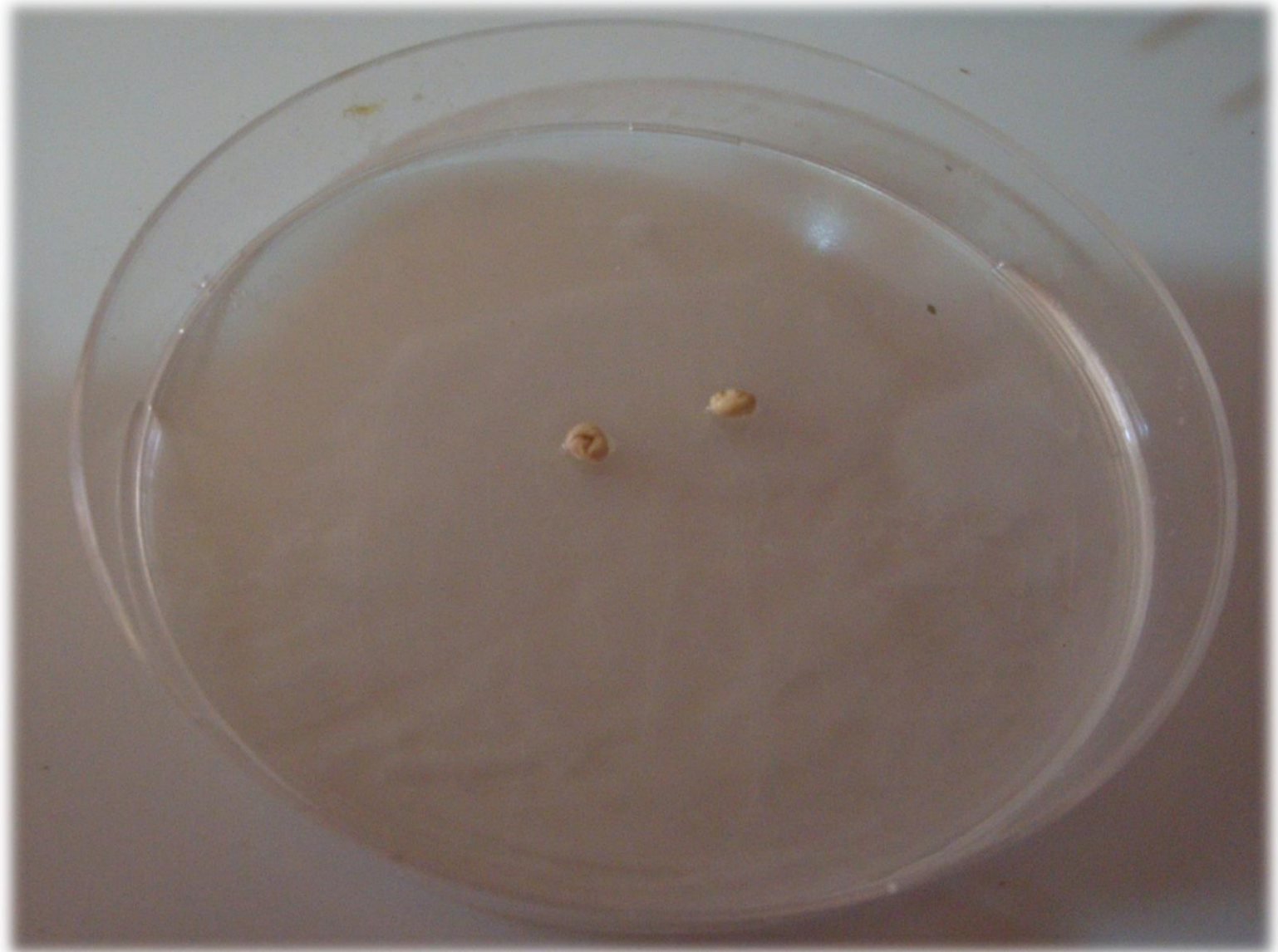
نحدد موقع نقطة الحفر في أعلى نقطة في الجمجمة. ونضغط بقطعة خشبية على الجمجمة





نحفر من خلال الجزء العلوي من الجمجمة ونفصل بين أنسجة المخ والغدة النخامية



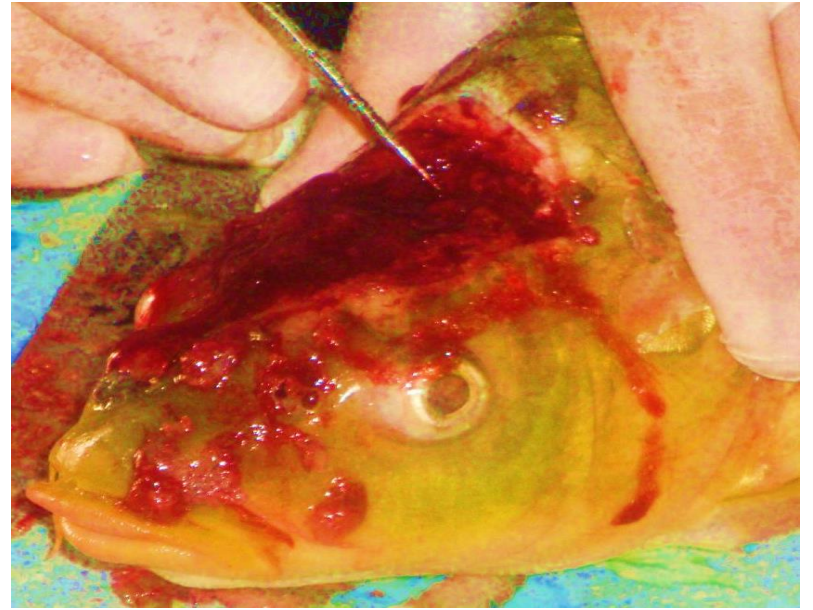


محاضرة 2 تكثير أسماك عملي – مرحلة رابعة

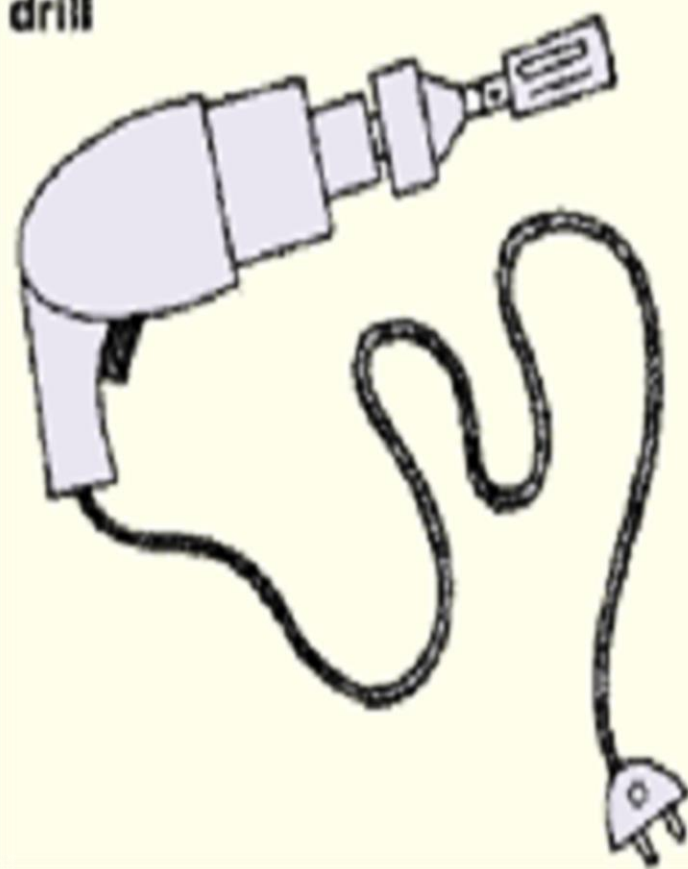
استخراج الغدة النخامية

**collect pituitary glands**

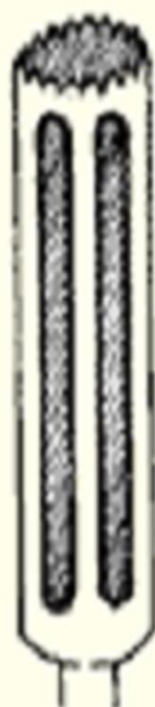




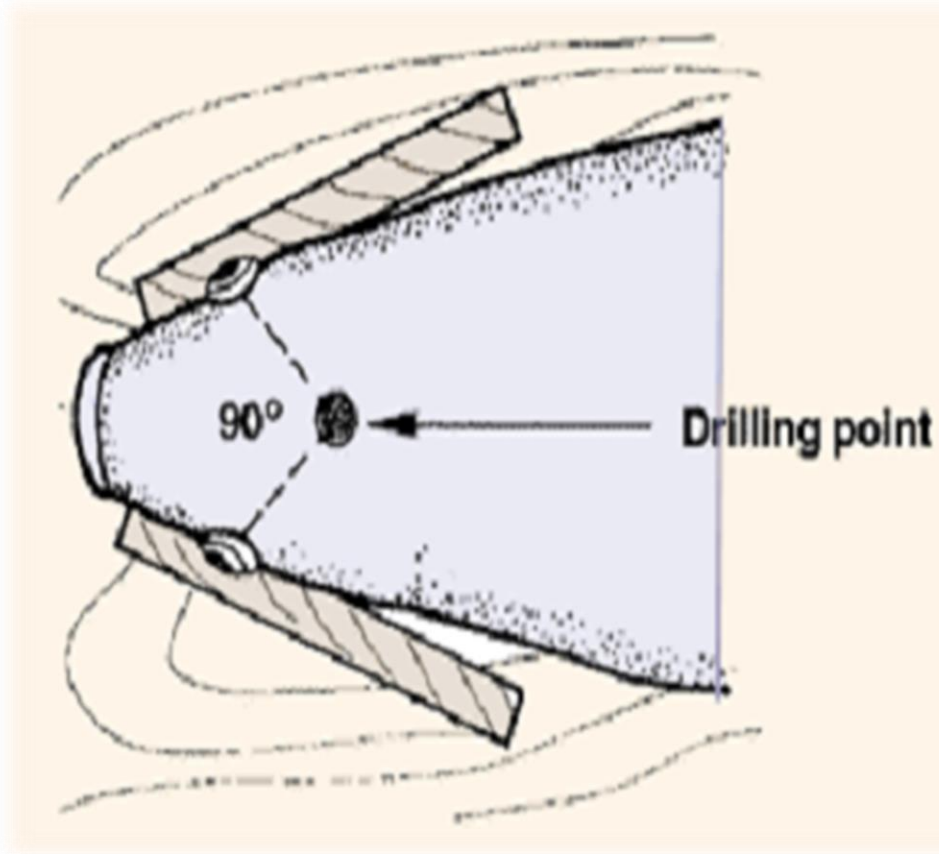
**Electric  
drill**



**Two kinds of  
drilling  
heads**



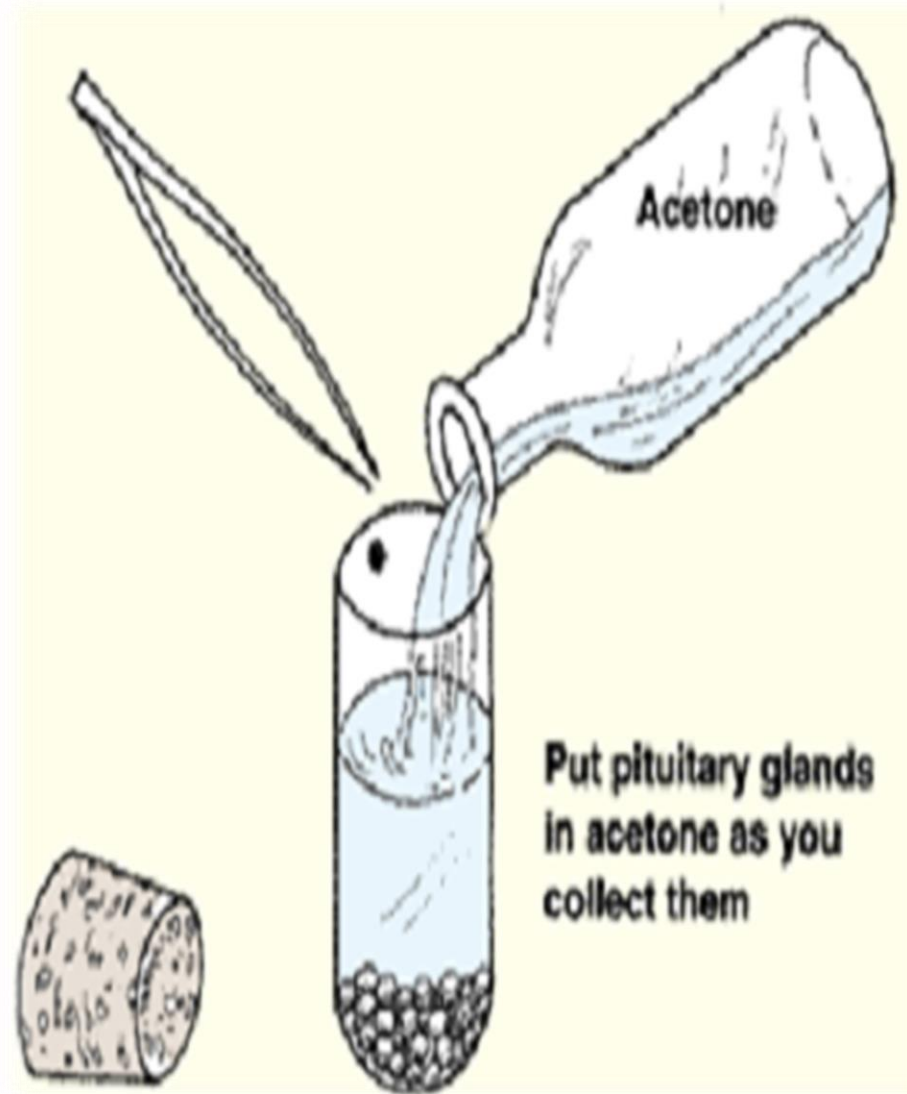
نحدد موقع نقطة الحفر في أعلى نقطة في الجمجمة. ونضغط بقطعة خشبية على الجمجمة





## تخزين الغدد النخامية

يمكن تخزين الغدد النخامية غير المطلوبة للحقن على الفور لمدة تصل الى 6 أشهر باستخدام الأسييتون، حيث نضع أولاً الغدد النخامية في عبوات زجاجية محكمة الإغلاق تحتوي على الأسييتون لمدة 24 ساعة مع استبدال هذا الأسييتون كل ثماني ساعات بالأسييتون الجديد ثم يفرغ كل الأسييتون، وتجفف العبوة بواسطة مجفف أو ورق نشاف. ثم نضع الغدد النخامية في العبوة ونحكم غلقها وتخزن في درجة حرارة الغرفة أو تبريدها لحين الحاجة.



**All pituitary glands collected during the day**





15 hrs

**Pour out old acetone**



**Replace with new acetone**

**After 8 hours  
replace old acetone with new**



23 hrs



**After 16 hours  
replace acetone again**



7 hrs



15 hrs

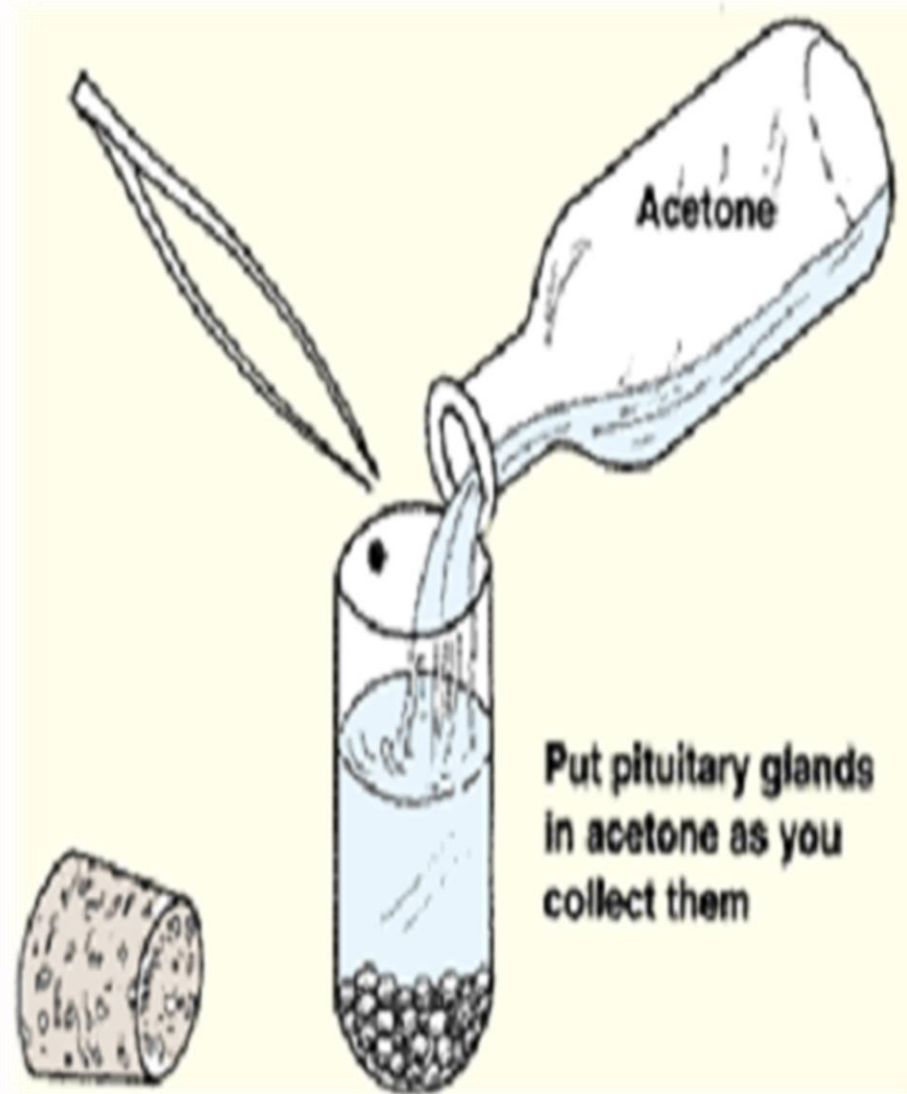


**After 24 hours  
pour out  
all the acetone**

## تخزين الغدد النخامية

يمكن تخزين الغدد النخامية غير المطلوبة للحقن على الفور لمدة تصل الى 6 أشهر باستخدام الأسييتون، حيث نضع أولاً الغدد النخامية في عبوات زجاجية محكمة الإغلاق تحتوي على الأسييتون لمدة 24 ساعة مع استبدال هذا الأسييتون كل ثماني ساعات بالأسييتون الجديد ثم يفرغ كل الأسييتون، وتجفف العبوة بواسطة مجفف أو ورق نشاف. ثم نضع الغدد النخامية في العبوة ونحكم غلقها وتخزن في درجة حرارة الغرفة أو تبريدها لحين الحاجة.





**All pituitary glands collected during the day**





15 hrs

Pour out old acetone



Replace with new acetone

After 8 hours replace old acetone with new



23 hrs



After 16 hours replace acetone again



7 hrs



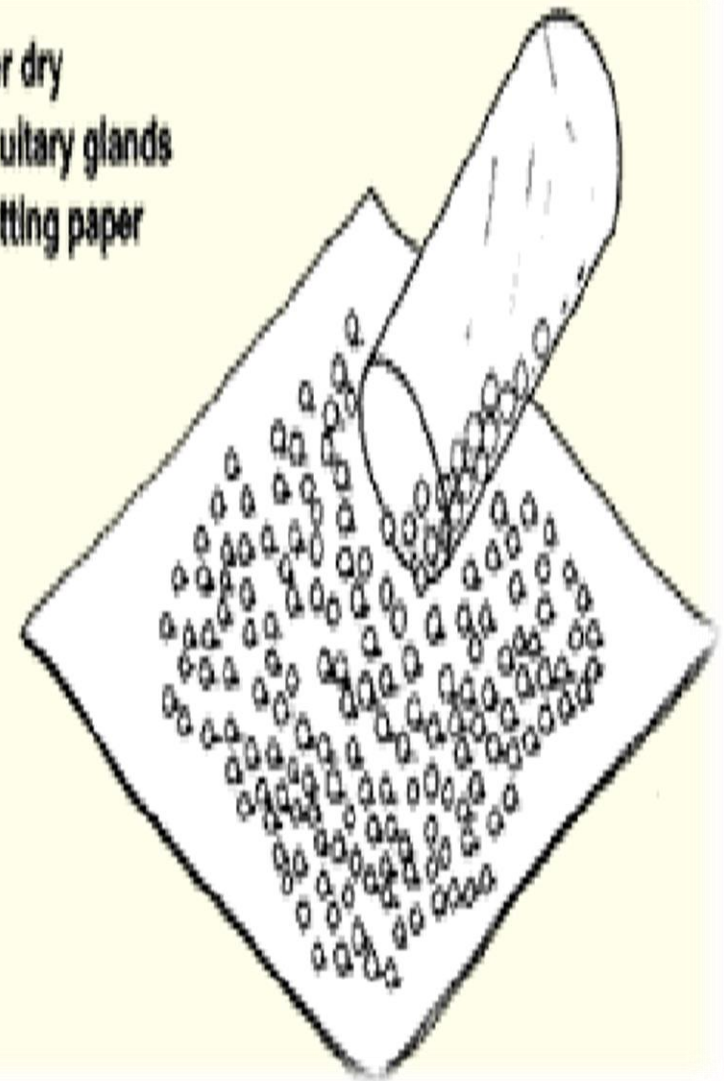
15 hrs



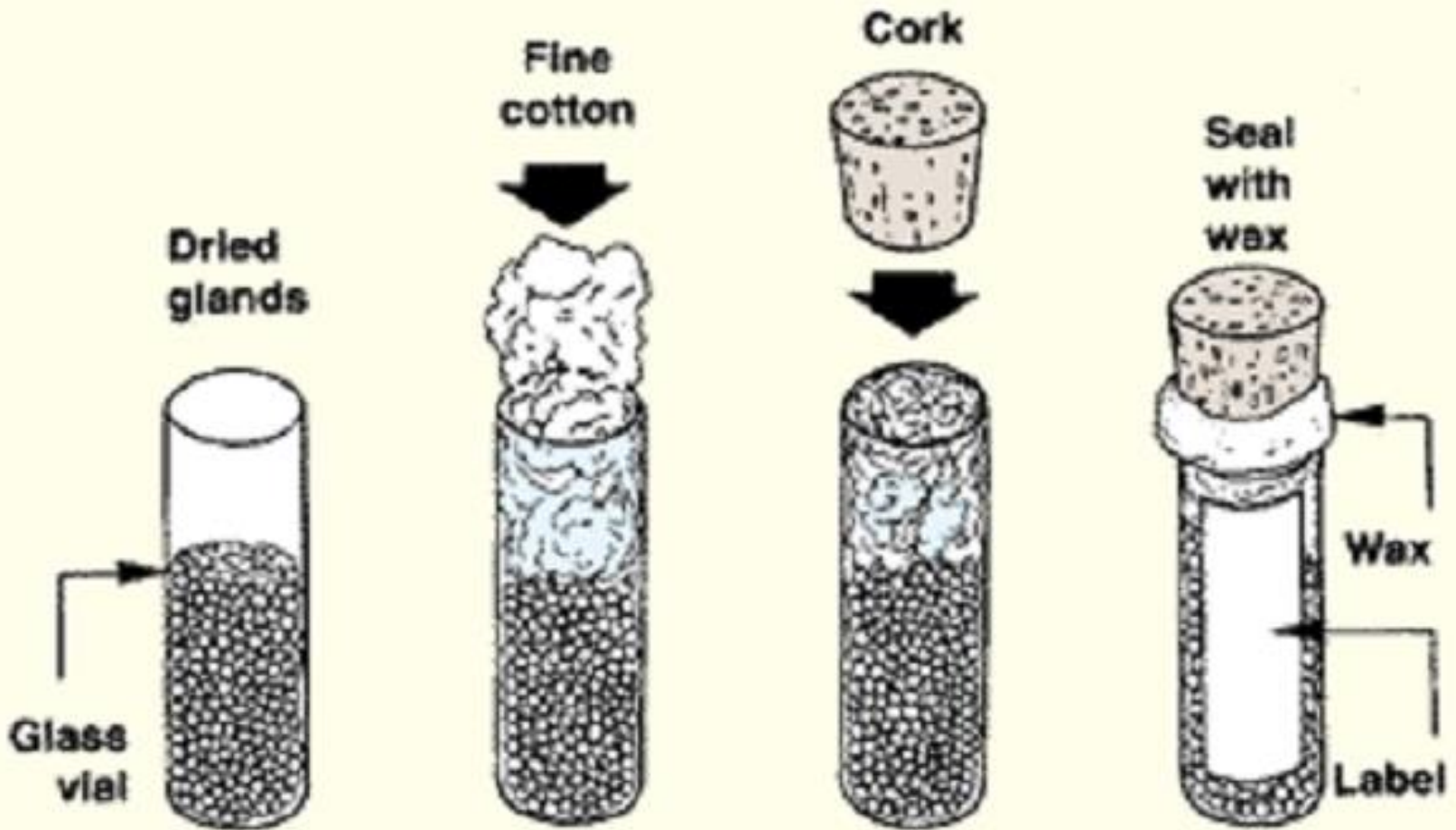
After 24 hours pour out all the acetone



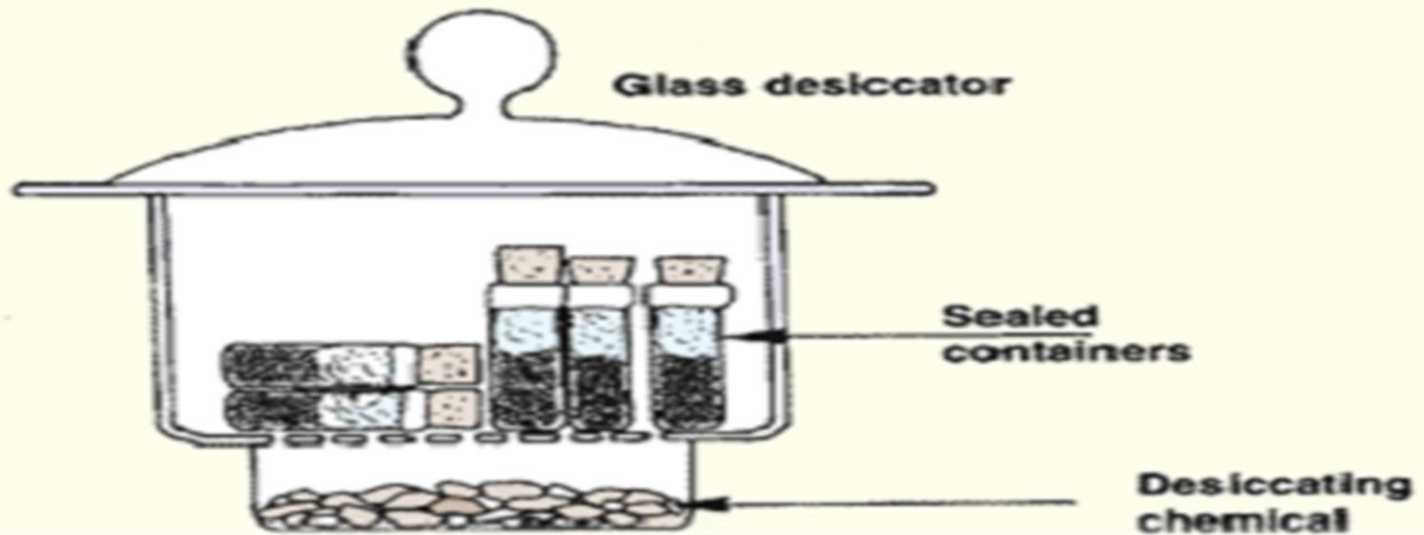
Further dry  
the pituitary glands  
on blotting paper



# الخزن Store



## Storing pituitary glands





flv.محاضرة 2 تكثير اسماك عملي