

اهم أنواع اسماك الزينة

م.م. كاظم هاشم حسن

الأسماك والثروة البحرية

طلبة المرحلة الثانية – اسماك زينة

سمكة الكولد فاش (gold fish)

- السمكة الذهبية تعتبر واحدة من الاسماك المفضلة لدى هواة تربية الاسماك، فاسماك جولد فيش من الاسماك الشعبية جدا اليوم،
- موطنها سيبيريا الموجودة في قارة آسيا،
- تُفضل اسماك الجولد فيش العيش في مياه ذات درجات حرارة منخفضة؛ حيث يُنصح بأن تكون درجة حرارة المياه تتراوح من ١٨ إلى ٢٢ درجة مئوية.
- لا تمتلك سمكة الجولد فيش مقدرة كبيرة على الهضم؛ لذا يجب توفير وجبات طعام لسمكة الجولد فيش تحتوي على عنصر البروتين بنسبة عالية أكثر من غيرها من انواع اسماك الأخرى.



سمكة الزبرا دنتيو (zebra fish) Zebra Danio

- الاسم العلمي Brachydanio rerio

- من الأسماك الصغيرة في الحجم سهلة التربية ويمكن تربيتها في مجموعات وهي اسماك بيوضة
- سمكة نهريّة تمتاز بسرعتها في السباحة لا تحب الاضاءة القوية كما انها تقفز لذلك يجب ان تنتبه لغطاء الحوض والا تقفز.
- مكان تواجدها الاصلي هو جنوب شرق اسيا (الهند) و تعيش في مياه متعادلة
- درجة الحرارة من 26-28
- الاس الهيدروجيني من 6.5-7
- الانثى تكون ذات بطن دائرية والذكر يكون انحف من الانثى
- تتغذى على كل من الغذاء الجاف والاعذية المجمدة



- تعتبر سمكة الانجل او كما تعرف بالسمكة الملاك واحدة من اجمل اسماك الزينة الرائجة في الوطن العربي، وهي من انواع اسماك الزينة صعبة التربية،
- موطنها نهر الامازون
- درجة الحرارة 23- 29
- الاس الهيدروجيني 6- 7.5
- التمييز بين الذكر والانثى الحافة السفلة بين الزعنفة المخرجية والزعنفة البطنية تكون في الذكر مائلة الى الأسفل بزاوية منفرجة ١٣٠ درجة بينما في الانثى تكون افقية بزاوية ٩٠ درجة
- مقدمة الجبهة عند الذكور بارزة الى الامام اكثر من الاناث .

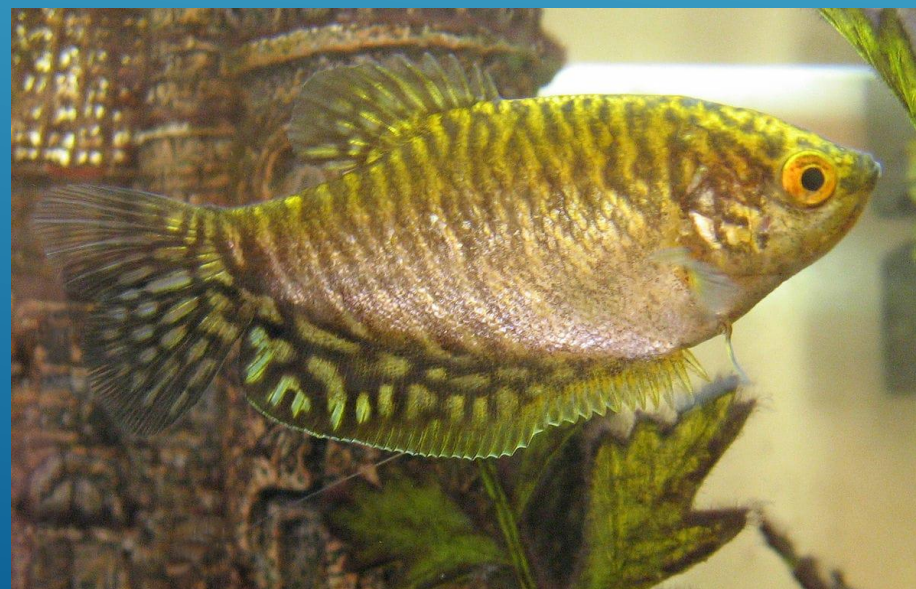


التمييز بين الذكر والانثى
في اسماك الانجيل



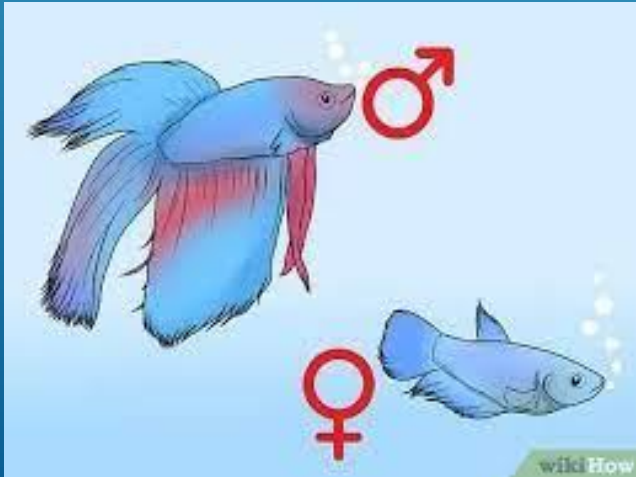
سمكة الكورامي

- تعتبر هذه السمكة متداولة جدًا في التربية في أحواض،، فهي لا تحتاج الى متطلبات كثيرة لتجهيز الحوض ، تتميز بشكل زعانفها، لون قشورها تعيش في مياه هادئة، تستطيع العيش بدون توفر أكسجين هي سمكة رئوية.
- تتأثر بملوحة المياه، درجة الحموضة، ولا تتأثر أيضًا بدرجة الحرارة.
- تتراوح درجة حرارة المياه من 26-28 درجة مئوية، ودرجة الحموضة تتراوح بين 6,6 : 6,7
- لا تحب تواجد الأسماك المفترسة، فهي سمكة أليفة مسالمة جدًا، تكون الإضاءة خفيفة، ولمدة قصيرة.
- فرق بين الذكر والأنثى تأخذ الزعنفة الظهرية للذكر الشكل المدبب. بينما تأخذ الزعنفة الظهرية للأنثى شكل المنحنى، وتأخذ بطنها الشكل الدائري.



سمكة الفايتر أو السمكة المناضلة أو بيتا سيامي أو السمك المقاتل (بالإنجليزية:) (Betta) إسمها العلمي: Betta splendens

- تعد واحدة من أكثر أنواع أسماك الزينة شهرة حول العالم. لا تعتبر أسماك الفايتر نوعًا واحدًا فقط من الأسماك بل هي مجموعة متنوعة من الأسماك تختلف في اللون والشكل.
- نشأ سمك الفايتر في المياه الضحلة لتايلاند (التي كانت تسمى سابقًا سيام ، ومن هنا جاءت تسميتها) ، وإندونيسيا ، وماليزيا ، وفيتنام ، وأجزاء من الصين. هذه المناطق هي موطن لحقول الأرز والبرك والجداول بطيئة الحركة والمستنقعات ، وكلها موطن لأسماك الفايتر.
- درجة الحرارة ٢٤ إلى ٣٠ درجة مئوية
- إن اللون اللامع والزعانف الطويلة المتدفقة لسمكة الفايتر تجعلها واحدة من أكثر أسماك الزينة شهرة. عادة ما تكون الإناث غير ملونة بدرجة عالية ولديها زعانف أقصر بكثير. في الطبيعة
- تمتلك الفايتر جهازًا تنفسيًا خاصًا يسمح لها باستنشاق الهواء مباشرة من السطح



شكرا

