



أسماك زينة العملي

م.م كاظم هاشم حسن

لطبة المرحلة الثانية

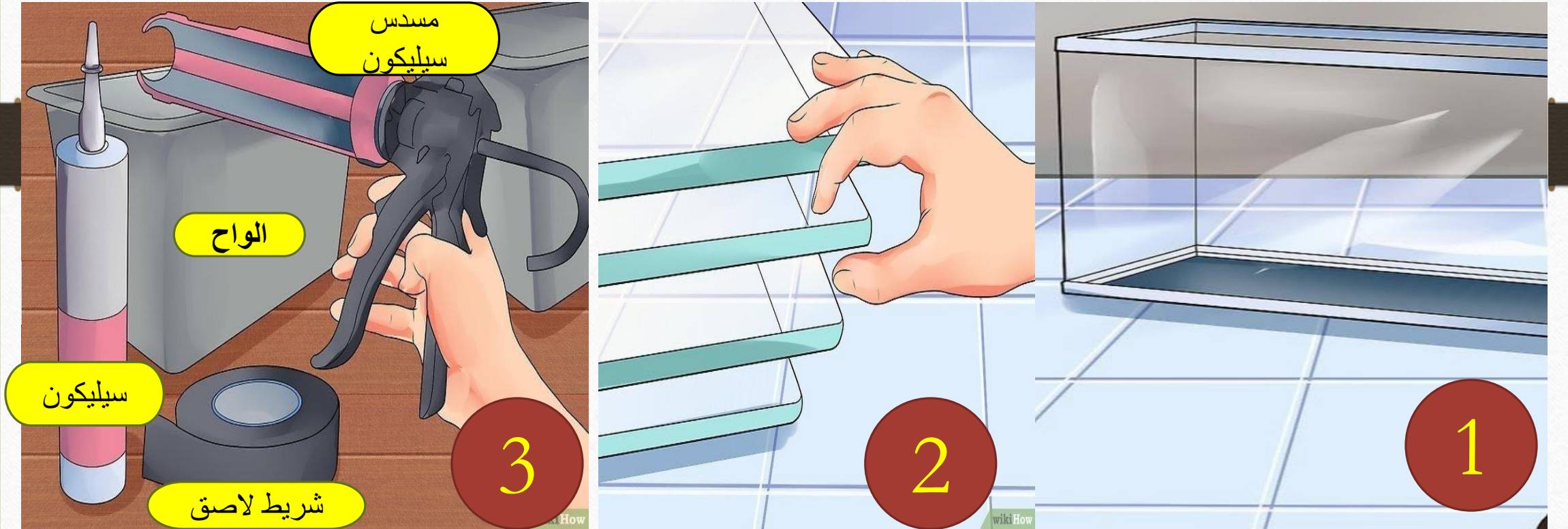
قسم الأسماك والثروة البحرية



طريقة تصنيع حوض الأسماك

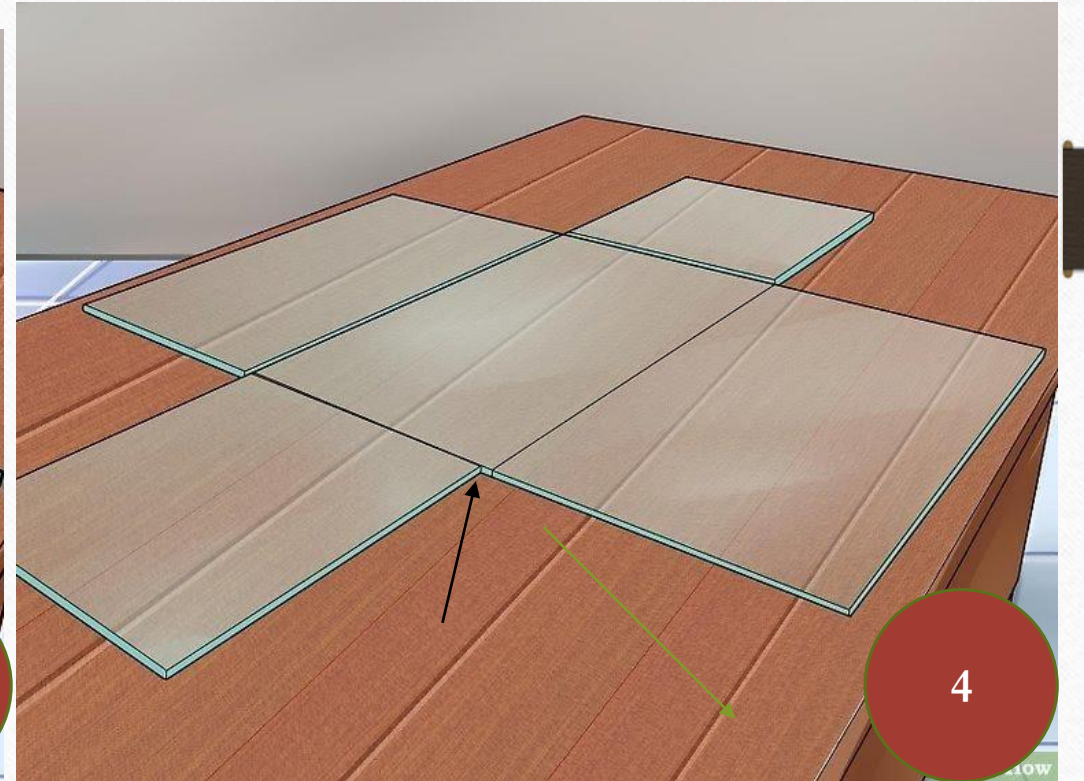


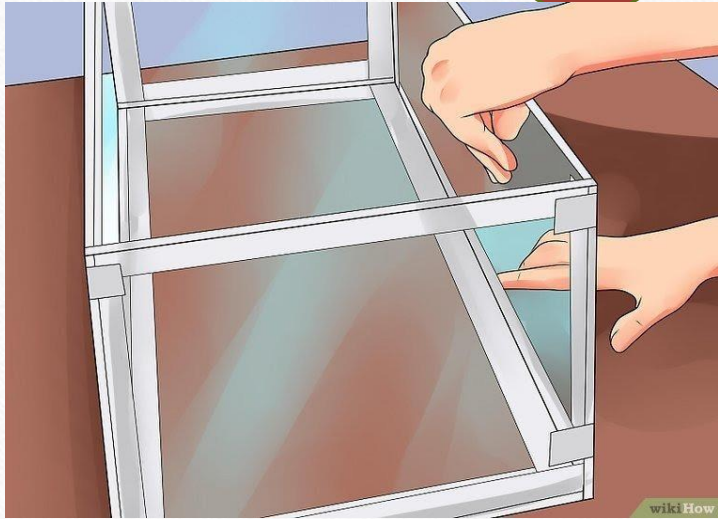
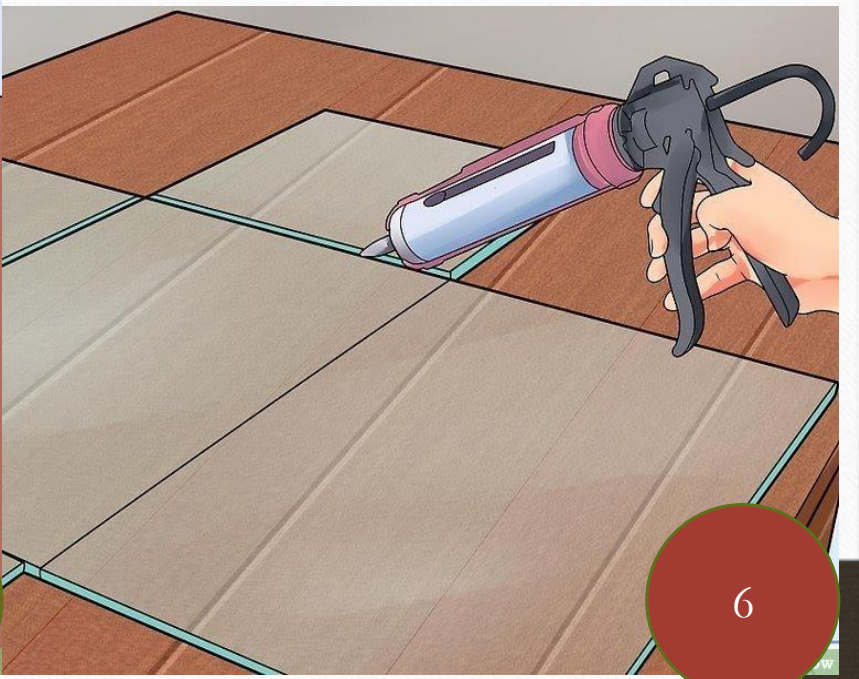
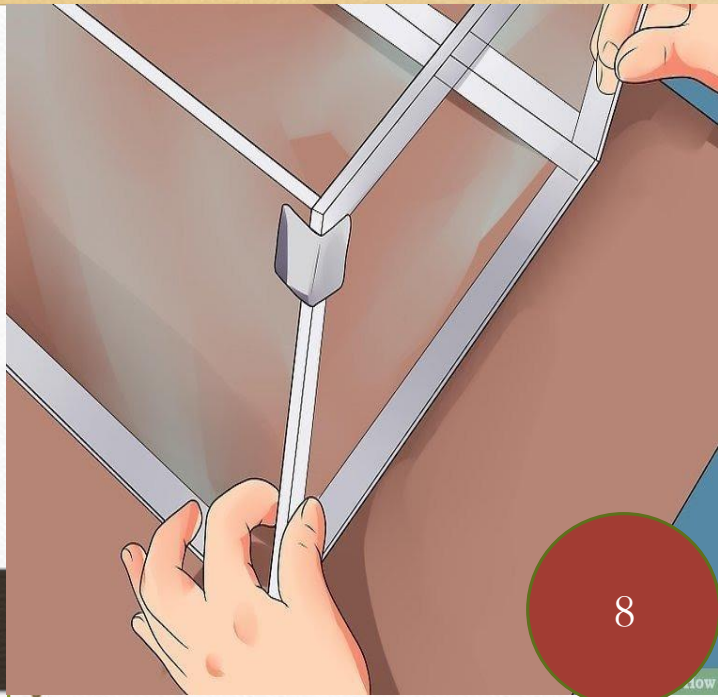
- ١- اختيار واعداد الحوض .
- ٢- استخدام الزجاج الصلب .
- ٣- الأدوات المستخدمة في صناعة الحوض.



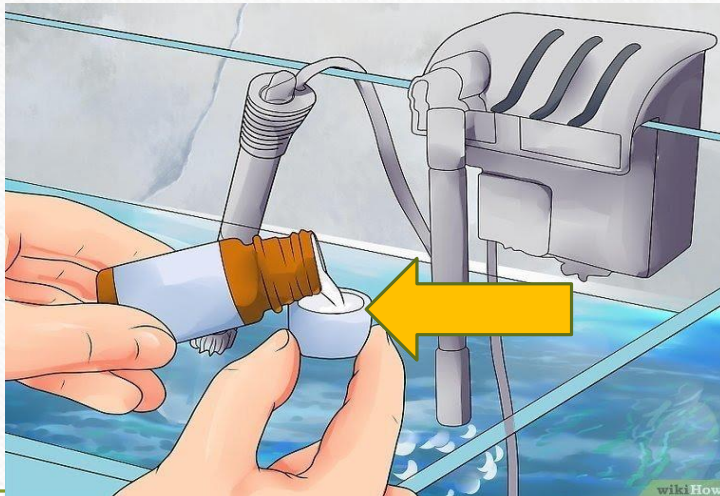
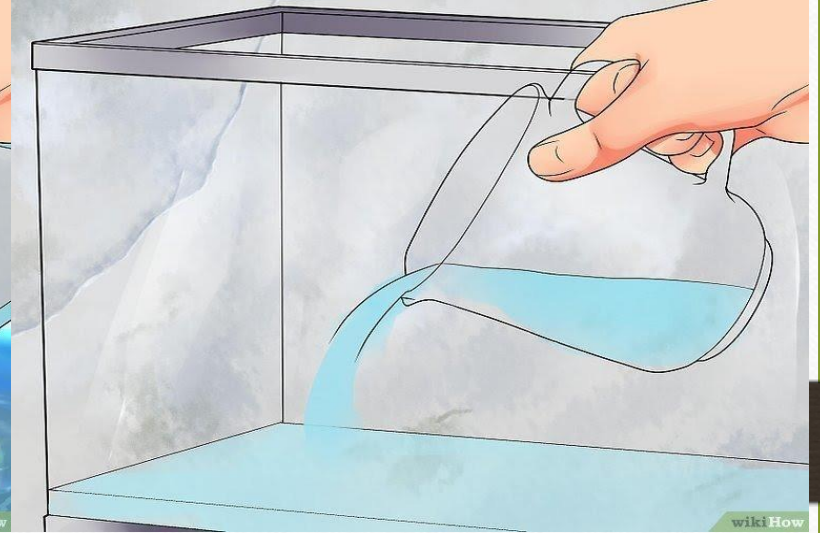
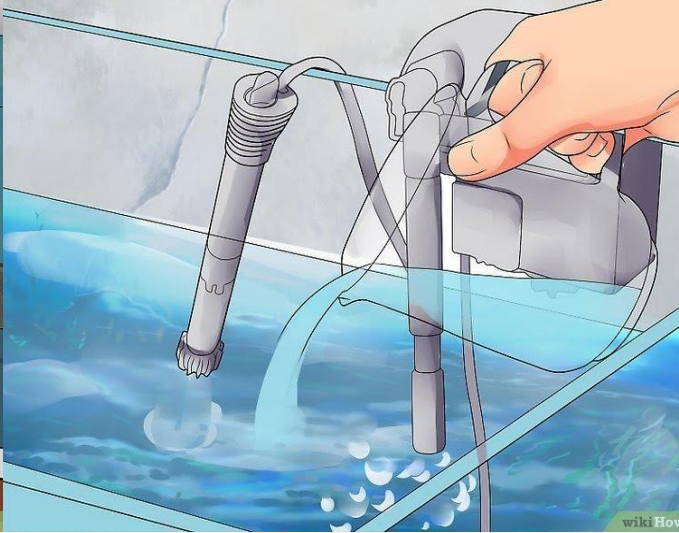
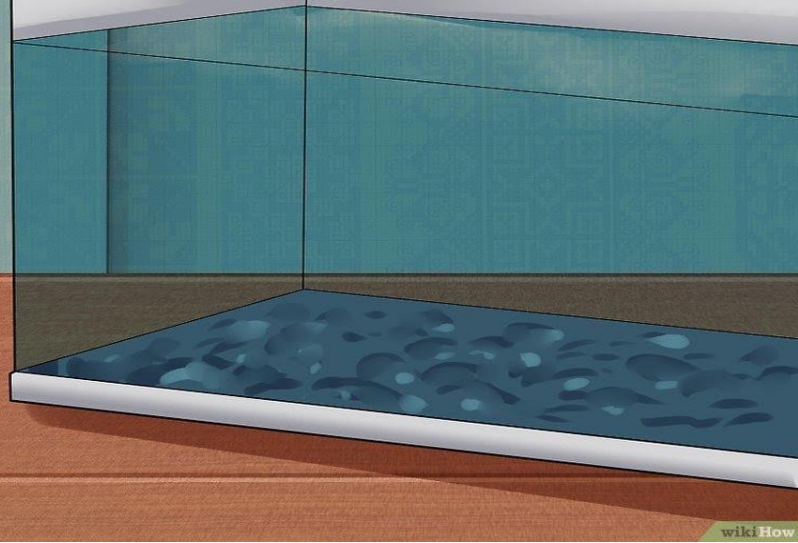


س/ماهي مميزات مادة السيليكون





الجزء الداخلي للحوض



س/ماهذة المادة المشار ليها في سهم
وماهي أهميتها .



شكرا جزىلا

