

المحاضرة السادسة

شعبة النواعم او الرخويات Phylum: Mollusca

تعيش معظم أنواع الحيوانات الرخوية في المياه المالحة على شواطئ البحار والبحيرات وبعضها في المياه العذبة والبعض الآخر يوجد في الصحارى والغابات والمزارع ويبلغ عددها 45.000 نوع ومثل هذا العدد تقريباً يكون أنواعاً متحجرة من الحفريات ، وهي كائنات طليقة حرة وتتحرك بالزحف البطيء عادة وبعضها يزحف حراً وتوجد ملتصقة بالأحجار والأعشاب والنباتات المختلفة وبعضها لها قيمة اقتصادية نافعة وتصنع من أصدافها الأزرار وأنواع أخرى تنتج اللؤلؤ وغيرها يؤكل والآخر يلعب دوراً هاماً كمضيفات متوسطة لكثير من الديدان الطفيلية ولذلك له أهمية علمية وطبية ومن الأمثلة المعروفة الكيتون والمحار وبلح البحر والقواقع والحبار والأخطبوط وتتغذى على النباتات والحيوانات.

الصفات العامة

- 1- حيوانات لافقارية وتناظرها جانبي.
- 2- ثلاثية الطبقات. تتكون من طبقة الإكتودرم وطبقة الميزودرم المتوسطة والطبقة الداخلية الإندودرم وجسمها غير مقسم وتتكون الطبقة الخارجية من صف واحد من الخلايا وتشمل خلايا غدية مخاطية وهي مهدبة غالباً.
- 3- الجسم قصير عادة عبارة عن كتلة لحمية غير مقسمة الى حلقات وقد يكون له منطقة رأس تحمل اعضاء حسية وفم وقد يوجد له قدم يستخدمه للزحف.
- 4- بطيئة الحركة غالباً والقليل منها سريع كالأخطبوط والحبار.
- 5- لها صدفة صلبة اما خارجية او داخلية وقد تكون ضامرة ويستقر جسم الحيوان في غلاف لحمي رقيق يسمى الجبة او البرنس Mantle والذي يفرز الصدفة.
- 6- تتنفس النواعم (الرخويات) بواسطة الخياشيم غالباً في الأنواع المائية وبالرئة في الأنواع البرية وأحياناً عن طريق البرنس أو الطبقة الإكتودرمية الخارجية.

7- الأجناس منفصلة عادة وبعضها (خنثى) مثل القواقع الأرضية والإخصاب خارجي أو داخلي ولا يوجد تكاثر لاجنسي.

8- بعض انواعها تمتلك عضو مسنن يستخدم لقشط الطعام من على السطوح الصلبة يدعى بالمبرد radula وهي تتغذى بالترشيح filter feeder.

صنف بطنية القدم Class: Gastropoda

الحلزونات snails



Murex scolopax



Rapana bulbosa



Strombus decorus persicus

صنف ذوات المصراعين Class: Bivalve



Chlamys ruschenbergerii



Pinna bicolor

صنف رأسيّة الأقدام **Class: Cephalopoda**

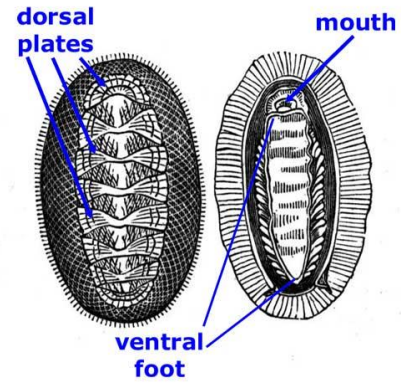
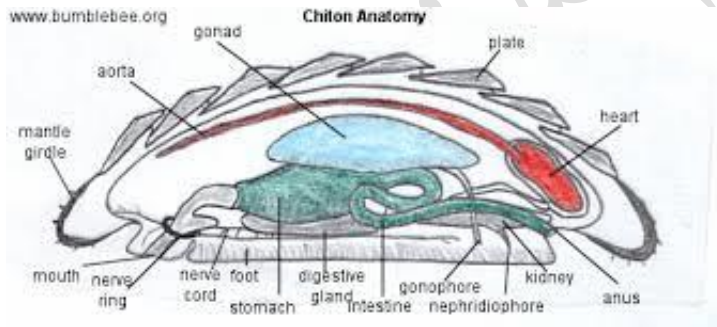
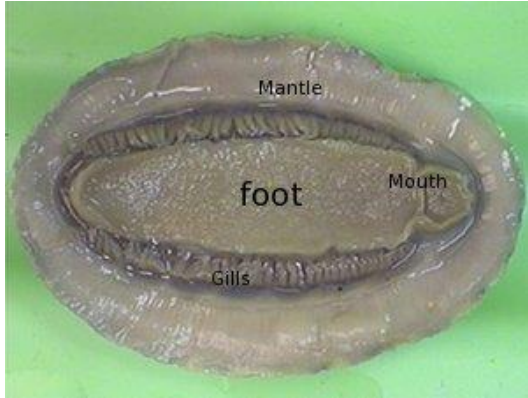


الحبار *Sepia pharaonis*



Octopus sp. الأخطبوط

Class: Chitons صنف الكيتونات



Chiton sp. الكيتون