

شعبة الالاسعات Phylum Cnidaria

حيوانات شعاعية التناظر يتألف جدار الجسم من طبقتين هما البشرة epidermis والبطانة المعدية gastrodermis وبينهما طبقة الميزوغلما mesoglea.

يحيط جدار الجسم فجوة مركزية واحدة هي الجوف المعدي الوعائي gastro-vascular cavity التي تفتح الى الخارج عن طريق فتحة واحدة هي فتحة الفم.

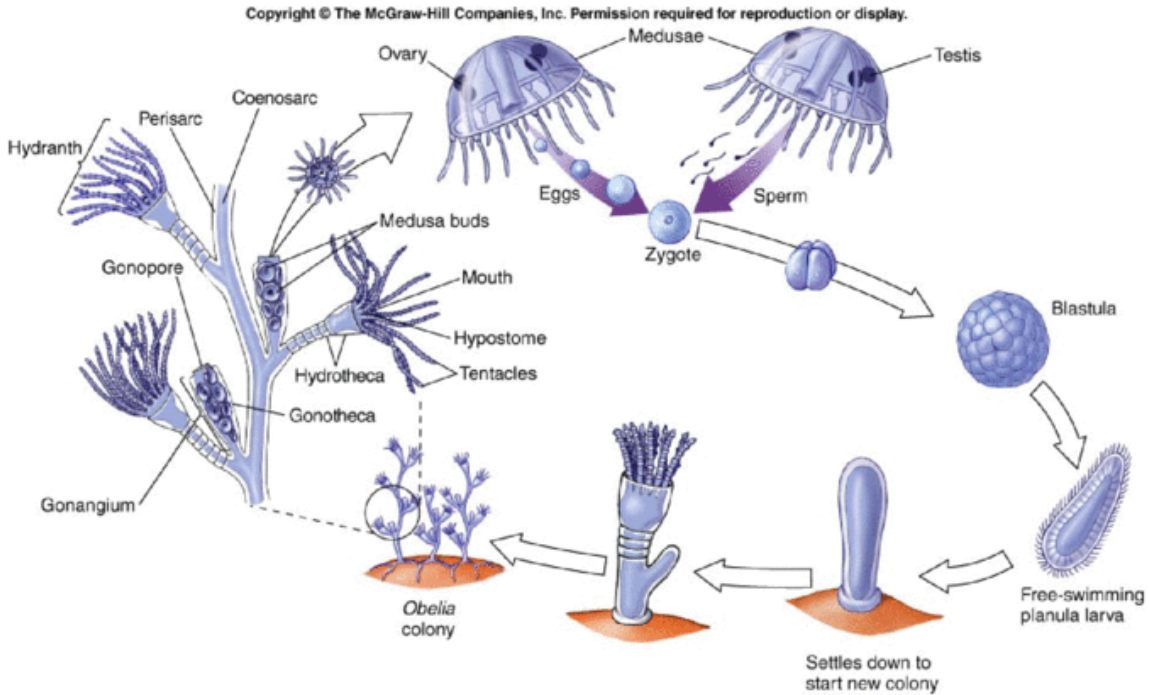
تمتاز افراد هذه الشعبة بأحتوائها على حويصلات خيطية nematocysts داخل خلايا خاصة تسمى بالخلايا الالاسعة cnidoblasts .

تشمل هذه الشعبة قناديل البحر والهيدرا وشقائق البحر والمرجان.

1. صنف المائيات Class: Hydrozoa

أ. أوبيليا *Obelia* sp.

دورة حياة الوبيليا:



ب. الهايدرا *Hydra sp.*

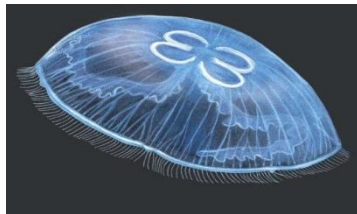


ج. المقاتل البرتغالي *Physalia sp.*



2. صنف الكأسيات Class: Scyphozoa

أ. *Aurelia sp.*



3. صنف الزهريات Class: Anthozoa

أ. *Gorgonia sp.* كورغونيا

مستعمرات مرجانية شبيهة بالاشجار ذات هيكل داخلي محوري صلب مكون من مادة عضوية تسمى گورگونين gorgonin.



ب. شقائق البحر. *Metridium sp.*



ج. المرجان Coral





4. صنف القناديل الصندوقية Class: Cubozoa

اغلبها سامة وتشكل خطراً على الانسان وتدعى Box jellyfish

يوجد منها حوالي 20 نوع لحد الان

أ. *Carukia barnesi*

