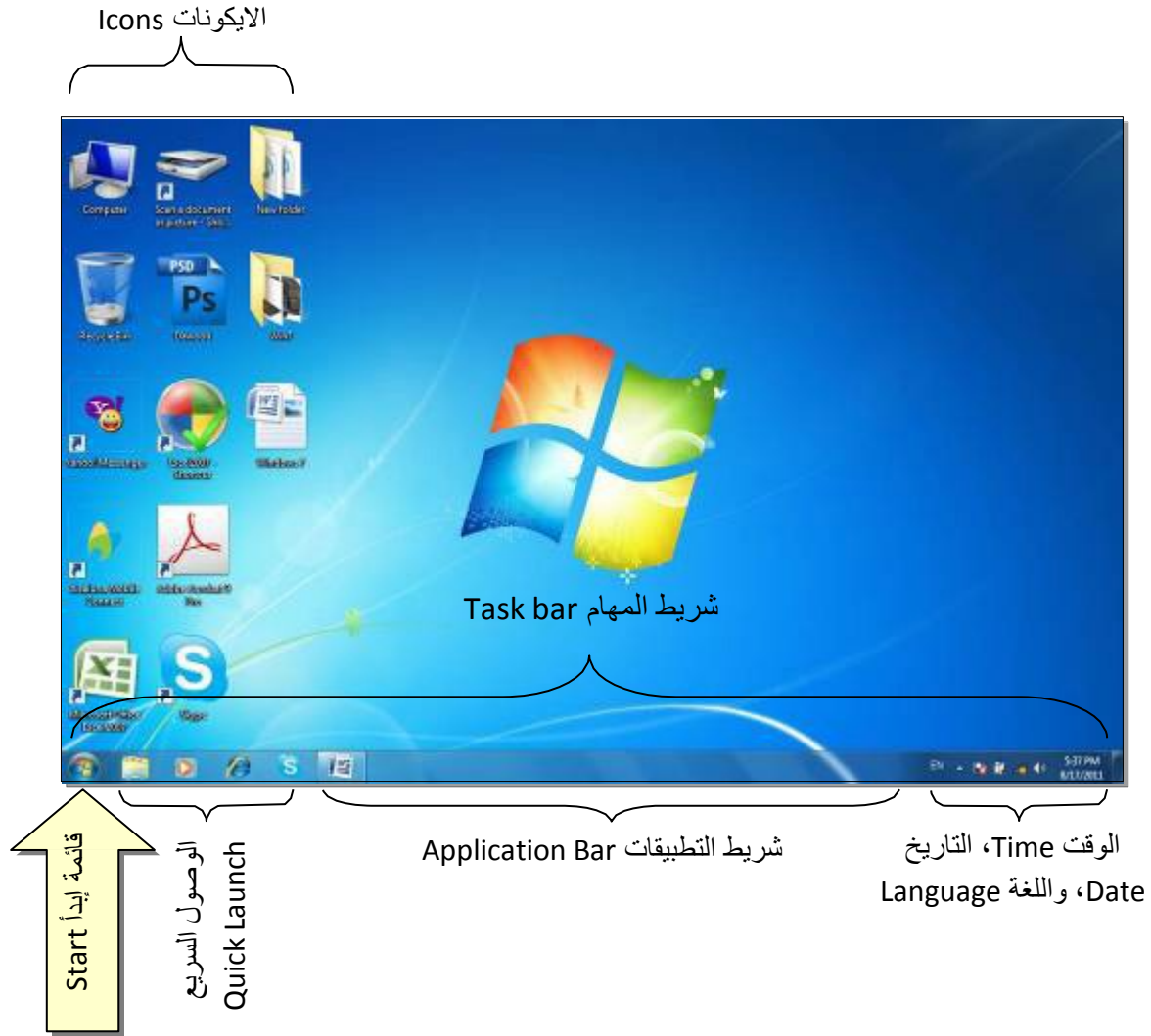




## الفصل الثاني

### سطح المكتب Desktop

عند تشغيل الحاسبة (بضغط مفتاح الطاقة Power Button) ستظهر الشاشة التالية والمعروفة باسم: سطح المكتب Desktop:



Task bar: is the bar normally displayed across the bottom of the windows screen. It contains a number of important items, such as the start button, icons representation of running programs and a clock at the right edge.

## أنواع الايكونات :Types of icons

An *icon* is a small picture or symbol on a [graphical user interface](#) (GUI) that represents a [program](#) (or [command](#)), file, directory (also called a folder) or device (such as a hard disk or floppy). The term comes from the Greek word *eikon*, which means likeness, image or portrait.

✓ **الملف File:** يؤدي الضغط على ايقونة الملف الى بدء عملية ببرنامج معين (مثلا عرض صورة أو تشغيل اغنية). للملف أشكال كثيرة تعتمد على البرنامج الذي يقوم بفتح ذاك الملف. من أشكاله:



✓ **السجل Folder:** عبارة عن حاوية تضم داخلها سجلات وملفات اخرى . يؤدي الضغط عليه الى الدخول فيه واستعراض محتوياته، شكله العام هو:

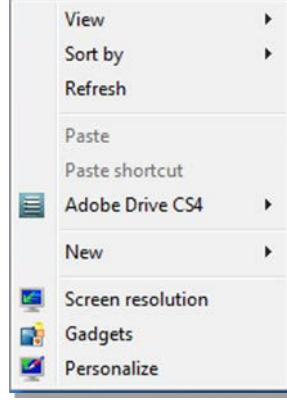


✓ **الوصول المباشر Shortcut:** يؤدي الضغط عليها الى الانتقال الى داخل حاوية بعيدة أو تشغيل برنامج. شكلها يختلف حسب البرنامج لكن علامتها المميزة هي وجود سهم صغير أسفل يسار الايكونة كما موضح:



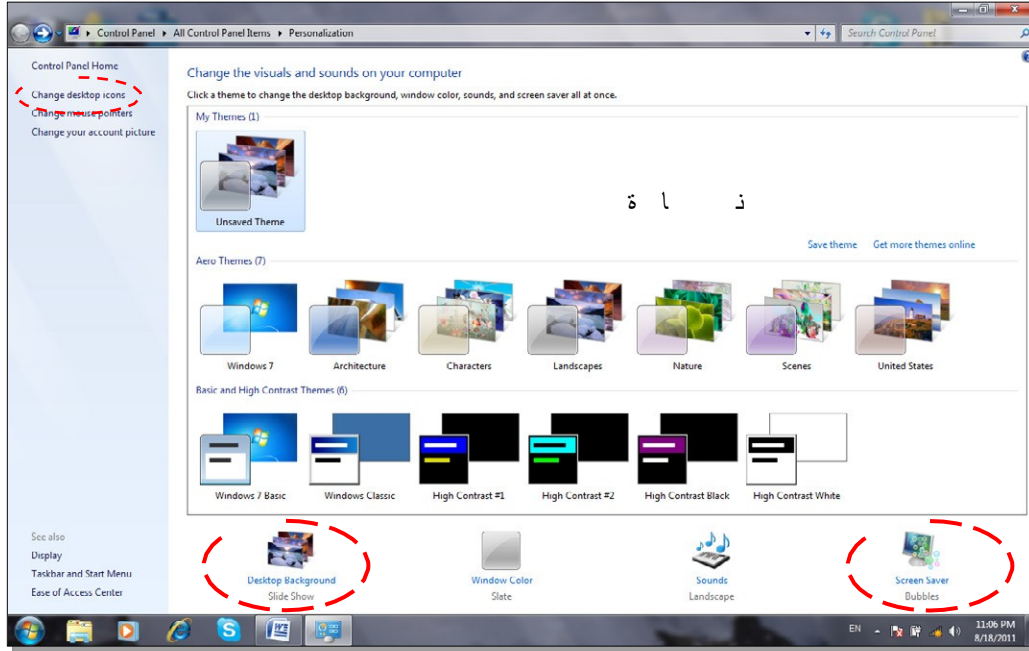
## اختيارات سطح المكتب:

نقوم بوضع مؤشر الماوس في أي مكان من الصورة على سطح المكتب Desktop ونقوم بعمل نقرة يمين، ستظهر قائمة اختيارات سطح المكتب:



سندرس منها ما يلي:

- **View** (طريقة العرض): ويتم اختيار حجم الايكونات على سطح المكتب (كبير Large Icons، متوسط.... الخ)، كما يمكن جعل تنظيم الايكونات تلقائيا بواسطة إختيار Auto arrange icons (تنظيم الايكونات تلقائيا).
- **Sort by** (ترتيب): تستخدم لترتيب الايكونات حسب تسلسل معين (حسب الاسم Name، الحجم Size، النوع Item type، تاريخ التحديث Date modified).
- **Refresh** (تنشيط): تقوم بإعادة توليد الصورة على الشاشة.
- **New** (جديد): تستخدم لخلق سجل جديد New Folder لحفظ الملفات بداخله.
- **Screen Resolution** (دقة الشاشة): تستخدم لتغيير دقة الشاشة بتغيير قيمة حقل الدقة Resolution.
- **Gadgets** (الادوات): تستخدم لوضع تقويم، ساعة، مستعرض صور، حالة الطقس، وغيرها على الشاشة.
- **Personalize** (تخصيص): لتغيير خلفية الشاشة Background ووقت تشغيل الشاشة المؤقتة Screen Saver، كما موضح في الصورة:



✓ لإستخدام نموذج جاهز Theme: انقر نقرة واحدة على اي من الاشكال الموجودة في حقل Themes.

✓ لتغيير خلفية الشاشة Background: انقر اىكونة Desktop Background < ستظهر الشاشة ادناه، بعد تحديد الاعدادات المطلوبة انقر Save Changes:

