

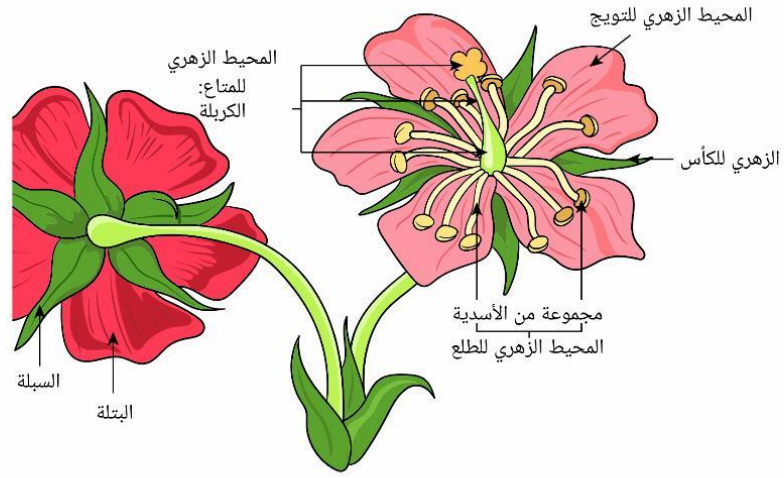
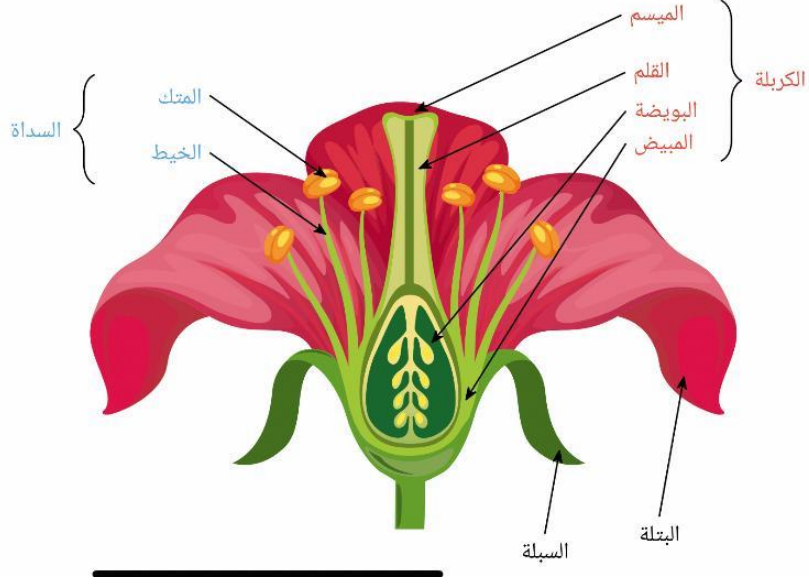
## الزهرة Flower

هي العضو المسؤول عن عملية التكاثر في النباتات المزهرة ، الوظيفة البيولوجية للزهرة انها تعمل على دمج حبوب اللقاح المذكرة مع البويضة المؤنثة من اجل انتاج البذور.

## اجزاء الزهرة Parts of flower

تتكون معظم الازهار في الطبيعة من اربعة اجزاء رئيسية و هي :-

- 1- الكأس : هة الارق الخضراء او التي تشكل محيطا زهريا حول الزهرة ووظيفتها حماية الزهرة الصغيرة في البرعم الزهري قبل تفتحها.
- 2- التويج هو بتلات الزهرة التي تكون عادة محيطا زهريا داخل الكاس يمتاز التويج عادة بالوانه الجذابة و رائحته العطرية التي تجذب الحشرات للتلقيح.
- 3- المدقة : هو الجزء الانثوي الذي توجد بداخله البويضة
- 4- الطلع : هو الجز الذكري في الزهرة الذي ينكون من الاسدية و المتوك و خيوطها.



وبناء على هذه الاجزاء فقد تم تقسيم الازهار الى نوعين :-

- أ- الازهار الكاملة : وهي التي تتكون من الاجزاء الاربعة المذكورة اعلاه.
- ب- الازهار غير الكاملة: التي ينقصها جزء او اكثر من الاجزاء المذكورة اعلاه.

و تتكون الزهرة من الاجزاء التالية:-

**1- العنق:** هو الجزء الاعلى من الساق و الذي تتمثل وظيفته في حمل الزهرة و ربطها مع الساق الاخضر.

**2- التخت:** وهو الجزء المتصل بالعنق بشكل مباشر حيث يكون على شكل انتفاخ بسيط ووظيفته حمل اجزاء الزهرة العلوية و هي السبلات Sepal والبتلات Petal وغيرها.

**3- الكأس:-** عبارة عن الاوراق الخضراء الواقعة في الجزء السفلي من الزهرة و التي يطلق عليها اسم السبلات sepal حيث تكون هذه السبلات متصلة ببعضها وقد تكون منفصلة و هي تعتبر الجزء الاول الذي يتكون في غالبية انواع الزهور وتتمثل وظيفتها هي حماية اجزاء الزهرة العلوية قبل عملية التفتح للأزهار ، وفي بعض انواع الازهار يصعب التفريق بين السبلات

والبتلات و ذلك للتشابه الكبير بينهما من ناحية اللون و الشكل حيث يطلق عليها في هذا النوع من الازهار اشباه التويجات.

**4- الاسدية:-** تمثل الاسدية ومفردها سداة الاعضاء الذكورية في الزهرة والتي بدورها تتكون من قسمين هما Flament وهو الخيط الذي يكون على شكل ساق رفيع ورقيق يحمل في نهايته المتك Anther وهو القسم الثاني من السداة حيث يكون على شكل انتفاخ صغير يتكون من اربعة اكياس صغيرة تحمل في داخلها حبوب اللقاح التي تخرج منها عند النضج .

**5- المدقة:-** وهي الجزء اللانثوي من الزهرة، وقد تكون للزهرة مدقة واحدة او اكثر حيث تقوم المدقات في الازهار بالاندماج مع بعضها مشكلة مدقة متكونة بشكل عام من ثلاثة اقسام وهي القسم العلوي اللزج الذي يدعى بالميسم stigma و السفلي

الاجوف الذي يسمى المبيض Ovary حيث يحتوي اما على بويضة واحدة او اكثر  
بالاضافة الى الجزء الاوسط و هو القلم حيث يقوم بعملية الوصل ما بين الميسم  
والمبيض.

### مختصر

\*الكأس ( السبلات Sepals ) خضراء اللون

\*التويج ( البتلات petals ) ملونة

\* السداة او الاسدية Stamen

1- المتك Anther

2- الخيط Flament

• المدقات ( الكربة Carpel )

1- المبيض Ovary

2- قلم Style

3- الميسم Stigma

### . انواع الازهار

يمكن تلخيص الانواع الزهرية الى:

#### 1-الازهار الخنثى perfect flowers

تحمل كل من الاعضاء الذكرية والانثوية مثل الفاصوليا.

#### 2-وحيدة الجنس unsexual Flowers -

وتكون اما مذكرة او مؤنثة وتقسم الى- :

## أ -وحيدة المسكن Monoecious Species -

الازهار المذكرة والمؤنثة محمولة على نفس النبات مثل الخيار و القرع.

## ب ثنائية المسكن Dioecious species -

الازهار المذكرة و المؤنثة محمولة على نباتات مختلفة كما في النخيل و السبانغ.

## 3-مجموعة النباتات الخنثى و الذكورية

وهي النباتات التي تحمل الازهار الذكورية بجوار الازهار الخنثى على نفس النبات مثل الخيار.

تنقسم الازهار حسب وضع المياسم والمتوك

1- نباتات تتفاوت فيها عملية النضج للمياسم والمتوك وتقسم الى:

**أ -مبكرة التذكير:** وهي الازهار التي تنضج فيها الاسدية قبل المتاع و بذلك لا-

يكون المتاع قد وصل الى مرحلة البلوغ التي تؤهله لاستقبال حبوب اللقاح ولا تتم

عملية التلقيح الا اذا انتقلت حبوب اللقاح الى زهرة اخرى ناضجة المتاع و تحدث في الجزر و البصل.

**ب مبكرة التأنيث:** يكون الميسم مهيبئ لاستقبال حبوب اللقاح قبل نضج-

الاسدية كما هو الحال في اللهانه.

2-مجموعة التماثل: وهي حالة تتماثل بها نضج المياسم و المتوك

للزهرة في نفس الوقت وتقسم الى حالتين:

1- ازهار متفتحة : و هي حالة بقاء الازهار متفتحة اثناء عملية التلقيح و  
الاخصاب كما في الطماعة.

2- ازهار مغلقة: و هي حالة بقاء الازهار مغلقة اثناء عملية التلقيح و الاخصاب  
كما في البنفسج. و الخس.