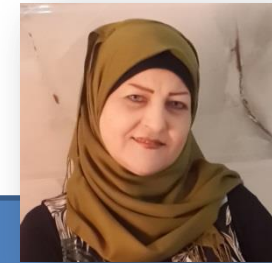




قسم
الارشاد النفسي والتوجيه التربوي



أستاذة المادة
الدكتورة تهاني انور السريح

أساليب إرشادية

المرحلة الرابعة

الدراسة الصباحية والمسائية

العام الدراسي ٢٠٢٠ - ٢٠٢١

مقدمة :

يتوقف نجاح العملية الإرشادية على إختيار الأسلوب المناسب للتدخل المهني من أجل العلاج ومساعدة المسترشد على التخلص من المشكلة نهائياً ، ويتأثر إختيار الأسلوب المناسب بالعديد من العوامل مثل : المسترشد ، والمرشد ، والبيئة التي تحيط بكل منهما ، .
لابد أن يعرف المرشد شخصية المسترشد ونظرته الى نفسه ، والثقافة التي يتبناها ، وفلسفته في الحياة .

تعتبر البيئة التي يعيش فيها المسترشد أحد العوامل التي لابد أن تؤخذ في الحسبان أثناء رسم الأسلوب أو الاستراتيجية المناسبة للتدخل الإرشادي ، فالبيئة لها تأثير كبير على الفرد .

مفهوم الأسلوب والإستراتيجية :

مفهوم الإستراتيجية :

وهي الخطة التي يضعها المرشد لتحقيق هدف معين على المدى البعيد ، ويتناول بها المرشد مشكلات المسترشد مستخدماً الإمكانيات والمواد بطرق مثلي والإستراتيجية قد تشمل مجموعة أساليب وسياسات وطرق .

مفهوم الأسلوب :

الكيفية التي يتناول بها المرشد طريقة إرشادية ما أثناء قيامه بالعملية الإرشادية ، بمعنى أن الأسلوب هو الطريقة العلمية التي ينفذها المرشد النفسي لمساعدة المسترشد .

خصائص المرشد الفعال :



إعتبرات وشروط عند إختيار الأسلوب الإرشادي :

هناك العديد من الإعتبرات التي يجب أن تؤخذ في الحسبان عند إختيار أساليب الإرشاد :

- ١ - أن التخطيط السليم يعتبر أساساً وضرورياً في إختيار الأسلوب المناسب للإرشاد ، ولا يمكن المضي فُدماً من غير تواجد التخطيط السليم .
- ٢ - لابد من إشراك المسترشد في رسم إستراتيجية الإرشاد المناسبة .
- ٣ - عناك العديد من الأساليب والخطط التي يمكن إستخدامها جميعاً ، أو بعض منها أو حتى واحدة منها فقط .
- ٤ - يجب وضع إستراتيجية بديلة في حالة فشل الإستراتيجية المتبعة في التدخل الإرشادي .

ومن الشروط التي يجب أن تؤخذ بعين الإعتبار عند إختيار الأسلوب الإرشادي المناسب :

- ١ - الإلمام الكامل بتطبيق التقنية . ٢ - القدرة على التعامل مع مخرجاتها .
- ٣ - مناسبتها للحالة والموقف . ٤ - عدم تناقضها مع تقنية أخرى مستخدمة في نفس الوقت .
- ٥ - تطبيقها بشكل متكامل ومراعاة الوقت الذي تحتاج إليه . ٦ - عند استخدام التقنية يجب شرحها وتوضيحها للمسترشد/المتدرب . ٧ - التدريب والممارسة الكافية لتحقيق الهدف .
- ٨ - التدعيم بالتدريب والتكاليف المنزلية .
- ٩ - التقييم المستمر للتأكد من فاعليتها .
- ١٠ - يمكن إستخدام أكثر من تقنية في وقت واحد .

عوامل في توقيت استخدام الإستراتيجية المناسبة :

أولاً :
نوعية
العلاقة

ثالثاً :
تطوير
الأهداف
الإرشادية
المرغوبة

ثانياً : تقييم
المشكلة

رابعاً :
المقاومة
للمسترشد

خامساً :
جمع
مقاييس
الخط
القاعدي

شكراً لحضوركم
وتفاعلكم طلبتي
الأعزاء
تمنياتي
لكم جميعاً النجاح
والصحة والسلامة

الأحد
٢٠٢٠ / ١٢ / ١٣
الدراستين
الصباحية والمسائية