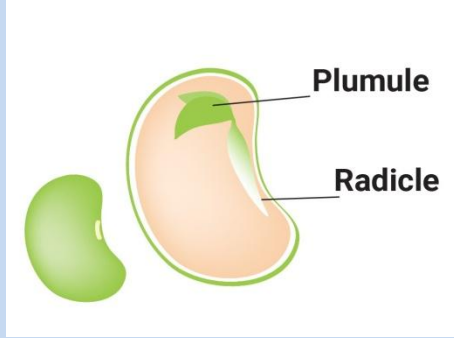
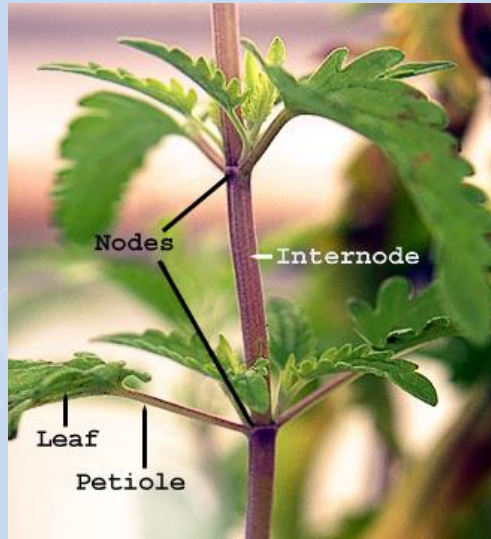


السيقان Stems

الساق هو المحور الرئيسي للمجموعة الخضرية فهو يحمل الاوراق والإزهار والثمار ينمو غالبا فوق سطح التربة ، أصل الساق هو الساق الجنيني او ما يصطلح عليه رويشة جنين البذرة Plumule



تحمل الاوراق على مناطق في الساق تدعى العقد Node والمناطق التي بين عقدة وأخرى تعرف بالسلاميات internodes



تصنف السيقان الى

1. السيقان الهوائية Aerial(Terrestrial) Stems
2. السيقان الترابية Subterranean Stems
3. السيقان المتحورة Modified (Special) Stems

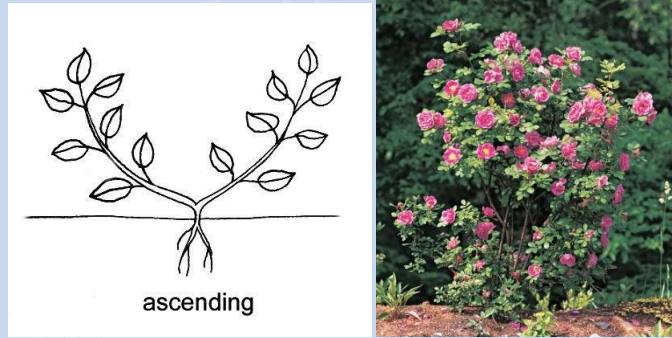
السيقان الهوائية Aerial Stems

وتصنف الى

١. السيقان القائمة Erect Stems هو الساق الشائع في معظم النباتات



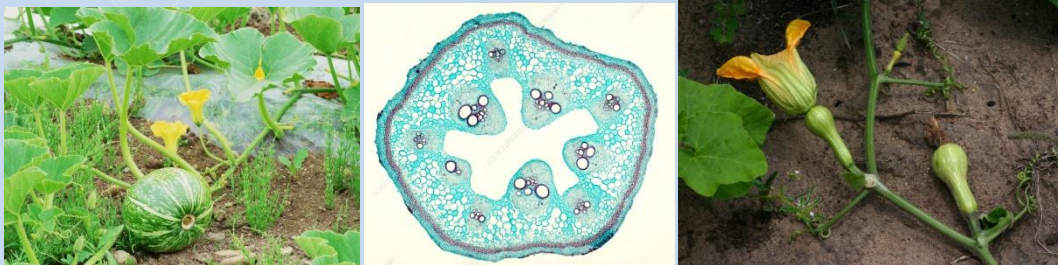
٢. السيقان المتصاعدة Ascending Stem



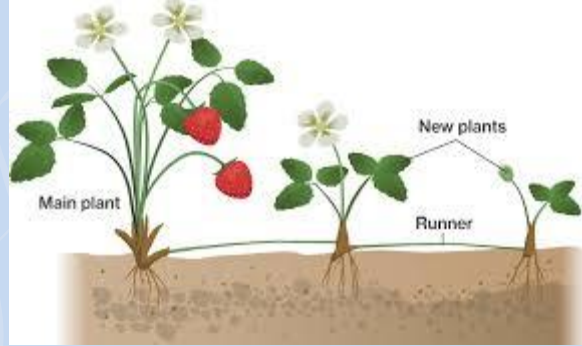
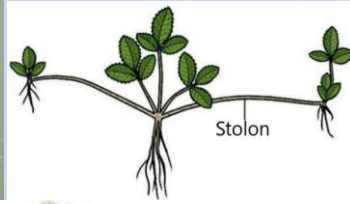
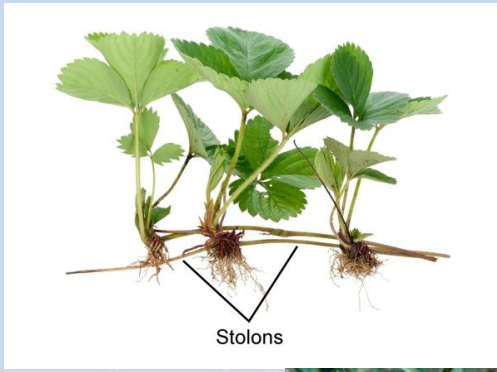
٣. السيقان المنبسطة Prostrate Stems وهي سيقان تفرش الارض بسبب

تكونيها النسيجي الخالي من الانسجة الداعمة واشهر امثلتها نباتات العائلة

القثائية Cucurbitaceae



٤. السيقان الزاحفة Running Stems وهي سيقان تفتش الارض ايضا إلا انها ترسل جذورا عرضية عند العقد وأفرعا هوائية مقابل تلك الجذور وتعرف المسافات ما بين الافرع الهوائية بالمدادات Stonons وتعد هذه السيقان من وسائل التكاثر الخضري او التكاثر ب Stoloniferous كما في سيقان بعض النجيليات ونبات الفراولة



٥. السيقان الملتفة Twining Stems السيقان هنا باستطاعتها الالتفاف حول

جسم ساند كما في نبات اللبلاب *Convolvus* ونبات *Ipomoea*



٦. السيقان المتسلقة Climbing Stems وهي السيقان التي تستلق جسما ساندا

بواسطة تحورات نباتية خاصة كالأشواك والمحاليق والمحاجم ومن امثلتها

العنب *Vitis* والليف *Luffa* ونبات مخلب القط *Quinquefolium*

