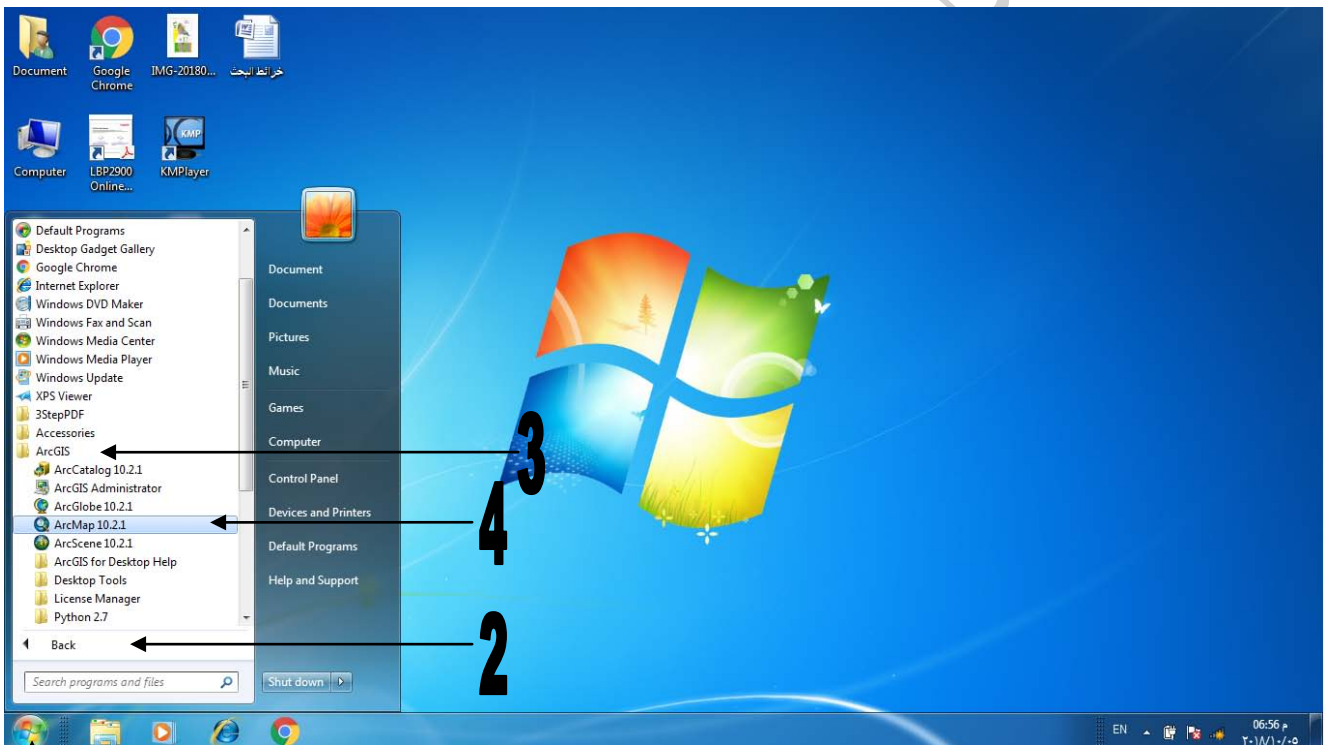
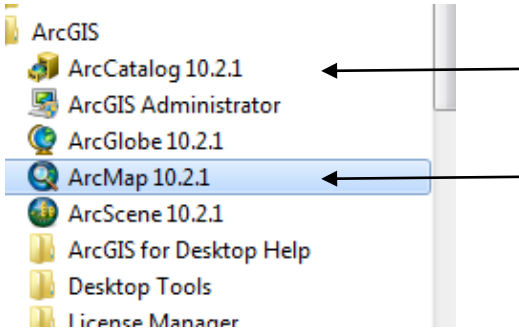
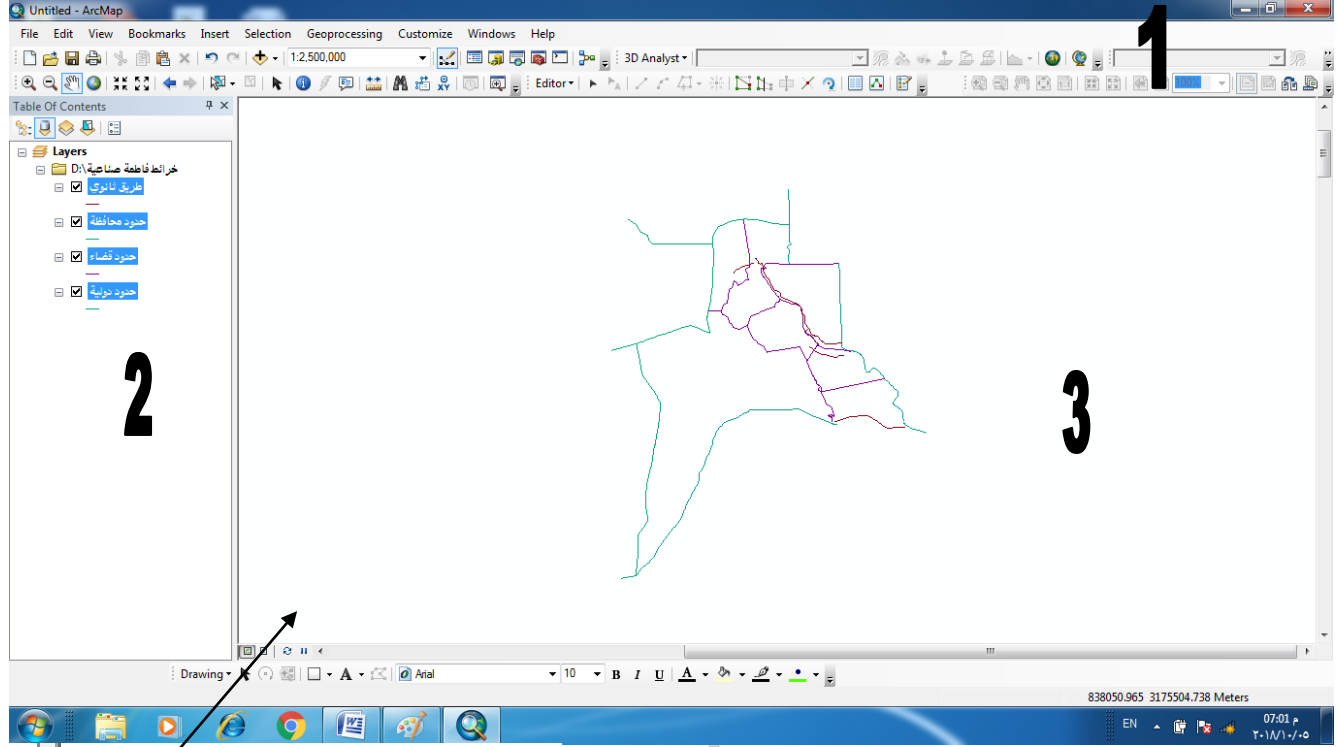


Arc Map 10.2.1 ← Arc GIS ← All Programs ← Start



- ١- جزء عرض أشرطة الأدوات
٢- جزء عرض الطبقات (التييمات)
٣- جزء الرسم وعرض المعالم المرسومة مسبقا داخل الطبقات (view)



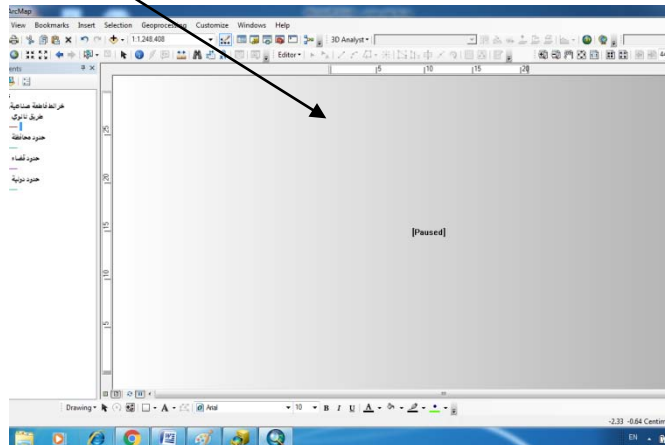
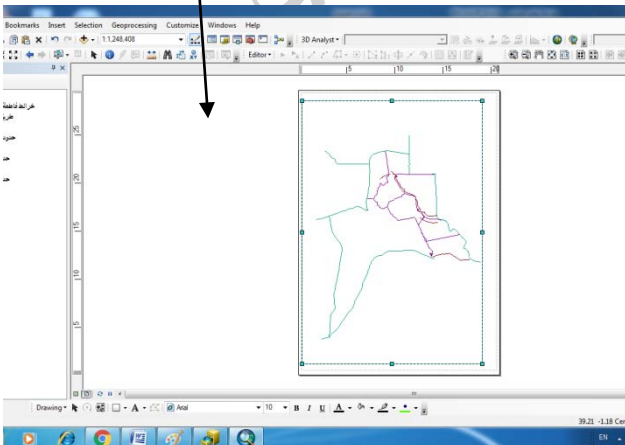
ملاحظة: الايقونات اسفل جزء العرض (view)

الاولى : عارض الرسوميات

الثاني : الاخراج الفني (التهيئة لانتاج خريطة)

الثالث : ريفرش للبيانات الموجودة

الرابع : تثبيت الشاشة (paused)



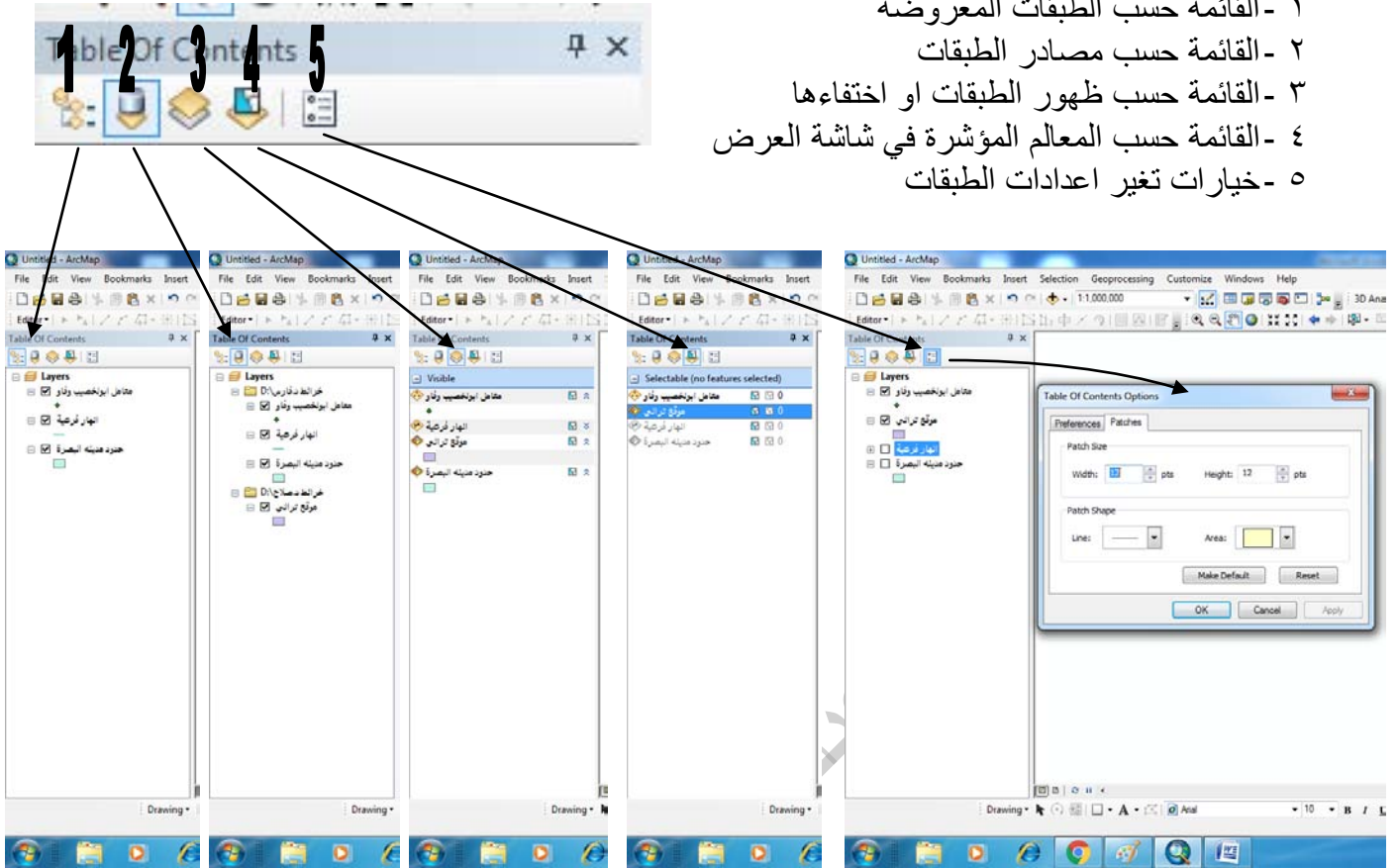
١ - القائمة حسب الطبقات المعروضة

٢ - القائمة حسب مصادر الطبقات

٣ - القائمة حسب ظهور الطبقات او اختفاءها

٤ - القائمة حسب المعالم المؤشرة في شاشة العرض

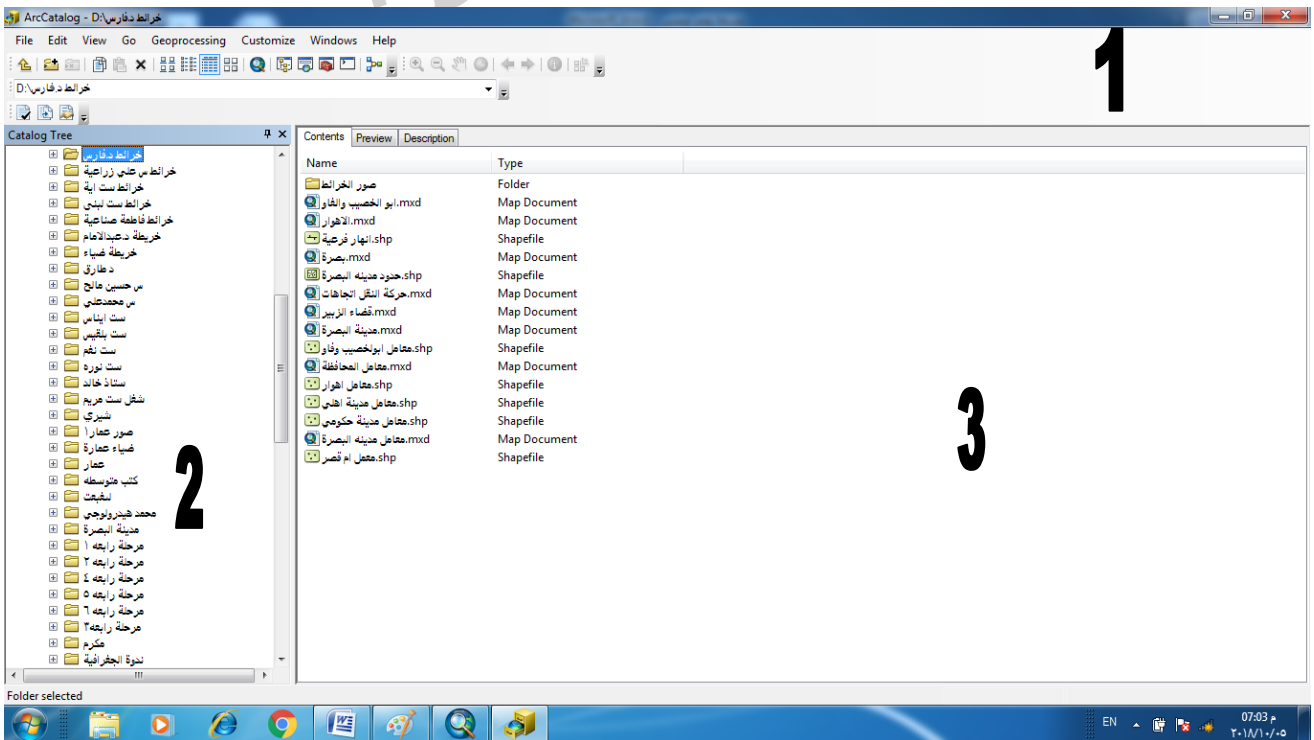
٥ - خيارات تغيير اعدادات الطبقات



ثالثا : واجهة برنامج Arc Catalog 10.2.1 و اجزاءها

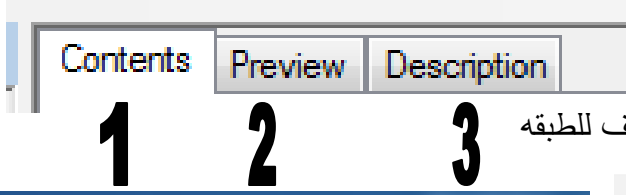
١ - جزء عرض أشرطة الأدوات ٢ - جزء عرض الملفات الرئيسية والفرعية ٣

٣ - جزء عرض اسماء الطبقات الفرعية الموجودة داخل الملفات



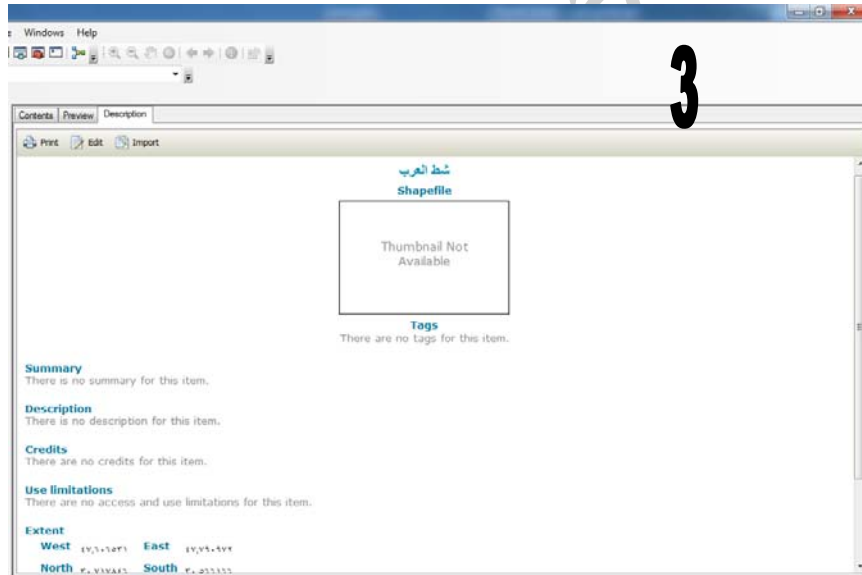
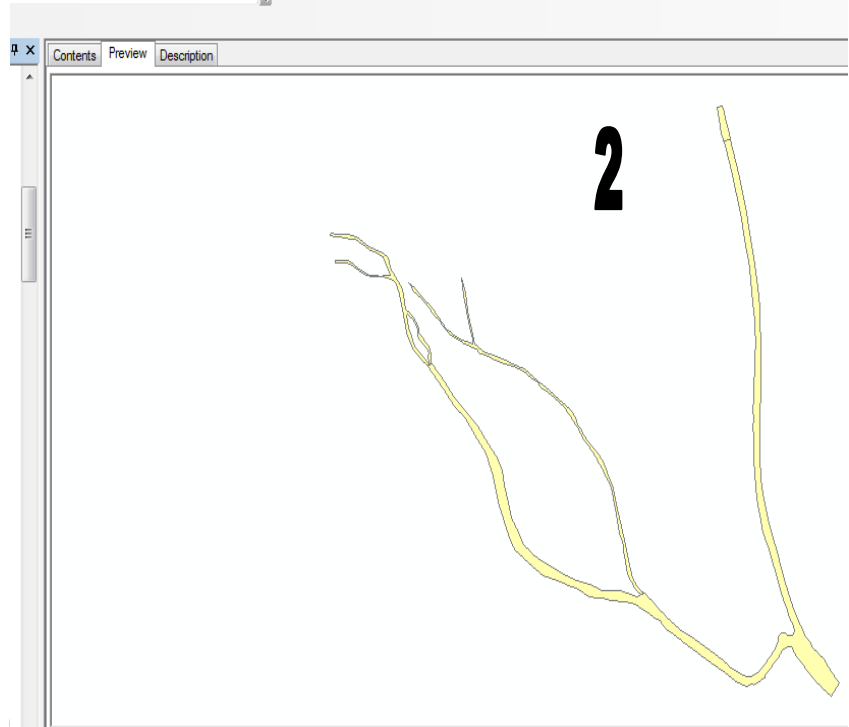
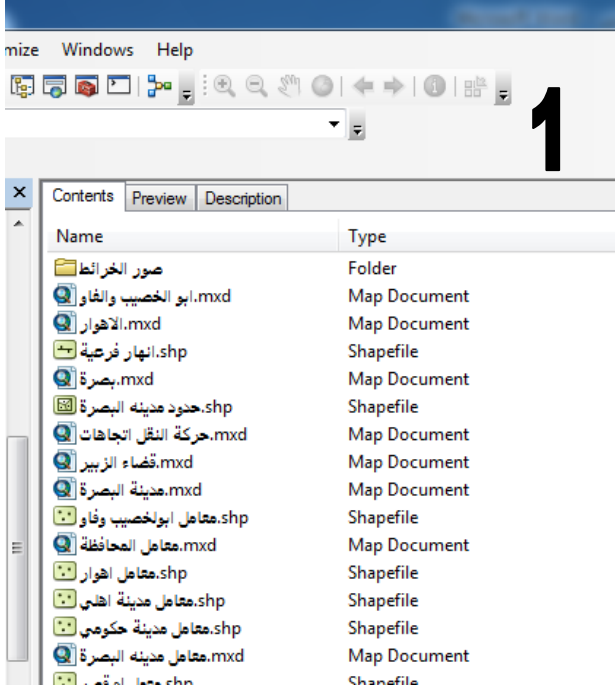
محاضرات عملي في برنامج Arc GIS 10.2.1 أ.م.د. عمار عبد الرحيم المندلوي
 جامعة البصرة / كلية التربية للعلوم الإنسانية / قسم الجغرافية
 تقسم واجهة العرض (3) الى ثلاث اجزاء هي

ملاحظة: يتكون الجزء (3) من ثلاث اقسام هي



1- لعرض تفاصيل الملفات من طبقات وصور

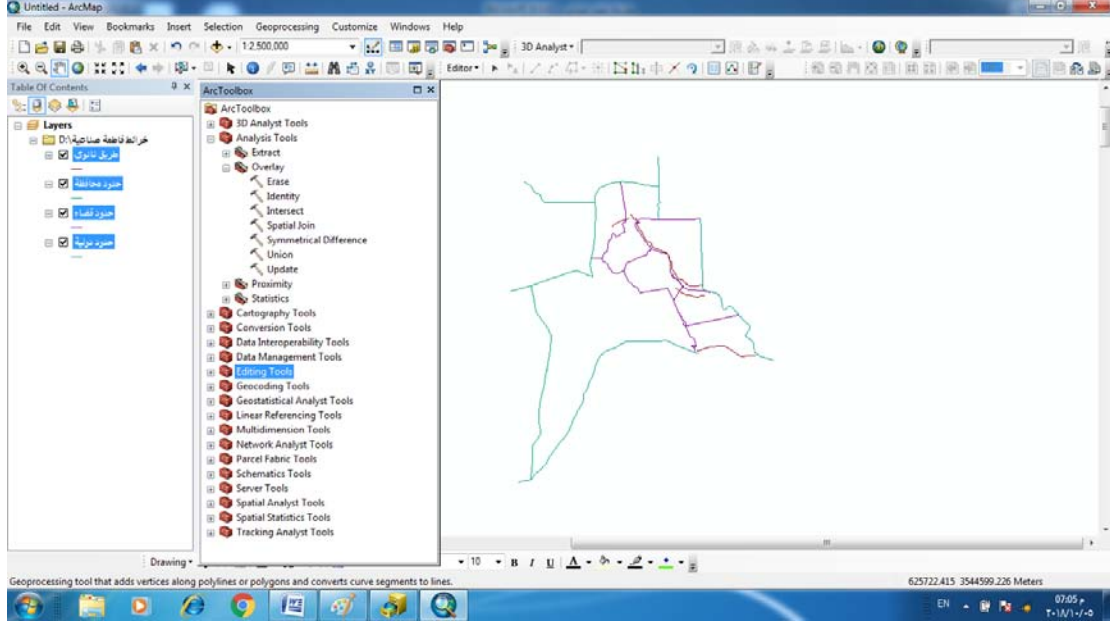
2- لعرض الرسم داخل الطبقة 3- لعرض الوصف للطبقة



محاضرات عملي في برنامج Arc GIS 10.2.1 أ.م.د. عمار عبد الرحيم المنذلاوي
جامعة البصرة / كلية التربية للعلوم الإنسانية / قسم الجغرافية

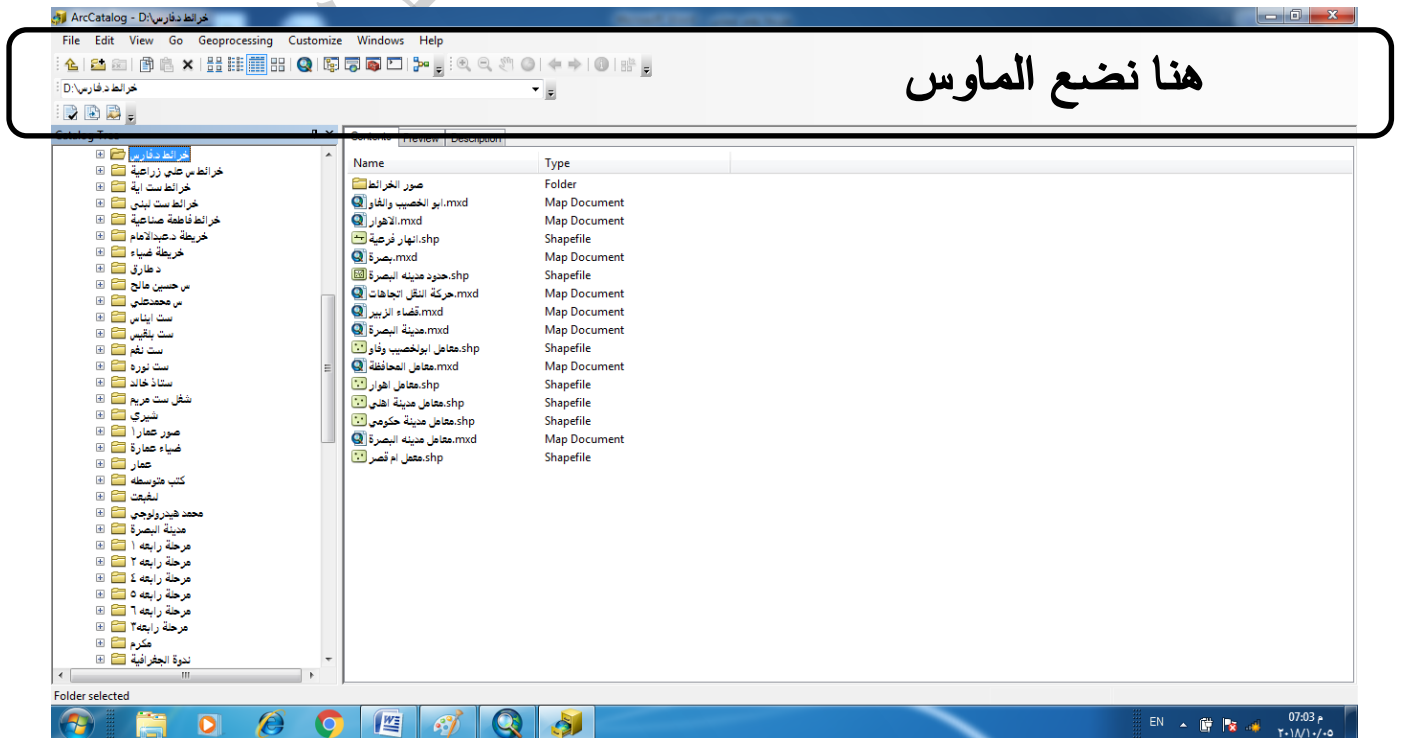
رابعا : واجهة Arc Toolbox

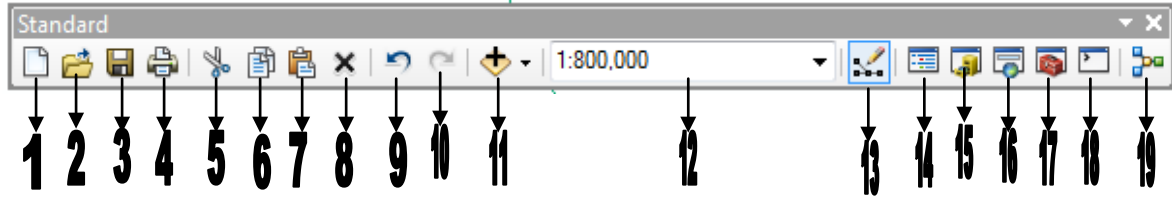
ملاحظة : ممكن اظهار قائمة صندوق الادوات (toolbox) من شريط الـ(standard) او من مفتاح(Geoprocessing) في اعلى واجهة الارك ماب



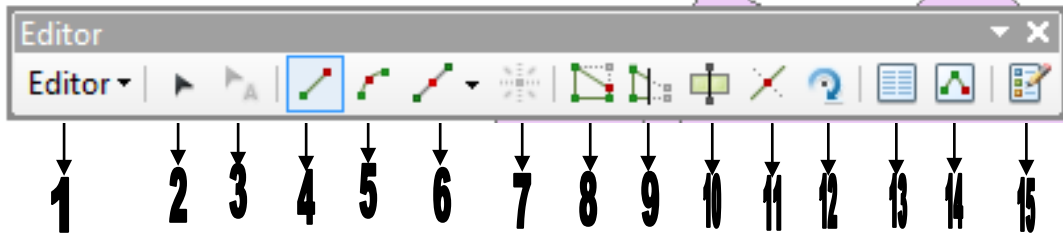
خامسا : اشرطة الادوت الرئيسية

ملاحظة : لاستخراج اي شريط من اشرطة الادوات نقوم بوضع المؤشر على اي منطقة من جزء عرض اشرطة الادوات ثم الضغط كلك ايمن على الماوس فنظهر قائمة تشمل جميع اشرطة الاوات الموجه في البرنامج ومرتبته حسب الحروف الانكليزيه ثم نضغط على اسم الشريط المراد اخراجه فيظهر على واجهه البرنامج

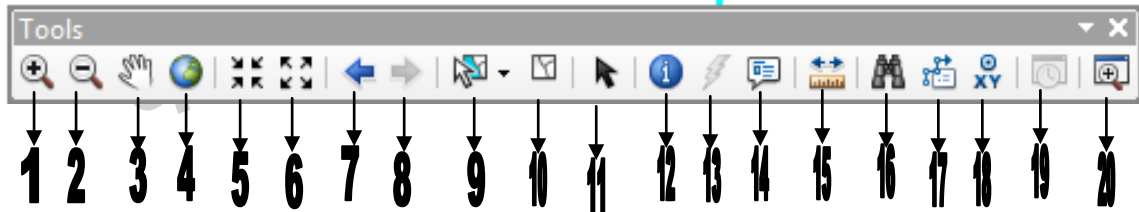




- ١- لفتح صفحة جديدة في واجهة الارك ماب
- ٢- لفتح الملفات والمشاريع في الذاكرة المخزونه للحاسوب
- ٣- لحفظ المشروع قيد الانجاز في شاشة العرض
- ٤- للطباعة
- ٥- لقطع المعالم داخل شاشة العرض
- ٦- لنسخ المعالم داخل شاشة العرض
- ٧- لصق المعالم المستنسخة في شاشة العرض
- ٨- لحذف المظاهر الغير مرغوب بها
- ٩- رجوع خطوة للطبقات وللمعالم الموجوده في شاشة العرض
- ١٠- تقدم خطوة للطبقات وللمعالم الموجوده في شاشة العرض
- ١١- لإضافة الطبقات المخزونة من ذكره الحاسوب
- ١٢- لمعرفة مقياس رسم الخريطة او المعلم في شاشة العرض
- ١٣- لفتح وغلق شريط الرسم (Editor)
- ١٤- لفتح وغلق الجزء الخاص بعرض الطبقات (جزء ٢)
- ١٥- لفتح واجهة الـ (Arc Catalog 10.2.1)
- ١٦- للبحث عن مشاريع وطبقات في ذاكرة الحاسوب
- ١٧- لفتح صندوق الادوات الـ (toolbox)
- ١٨- لفتح الدليل المساعد للبرنامج Arc Map 10.2.1
- ١٩- لعمل الموديلات للمشاريع المنفذه



- ١- لبدأ عملية الرسم وحفظ الرسم
- ٢- لتحديد المعالم في اثناء عمليات الرسم
- ٣- تعمل مع قواعد البيانات (geodatabase)
- ٤- ٥- تعمل مع معالم من النوع الخطي كسكة الحديد والطريق والتوصيل بين المعالم النقطية
- ٦- لعمل نقطة تتوسط نقطتين خلال الرسم
- ٧- لإضافة نقطة معينة خلال الرسم
- ٨- لفتح شريط (Edit Vertices) الذي يتعامل مع المعالم الخطية
- ٩- لاعادة تفعيل ٤- و ٥- و ٦- ادوات عمل المعالم الخطية
- ١٠- لقطع المعالم المساحية
- ١١- لقطع معلم الخط
- ١٢- لتدوير المعلم المؤشر
- ١٣- لفتح نافذه النقاط في المعالم المرسوم
- ١٤- لفتح نافذه لمعرفة الاحداثيات للمعلم المرسومة
- ١٥- لفتح نافذه المعالم المطلوب رسمها



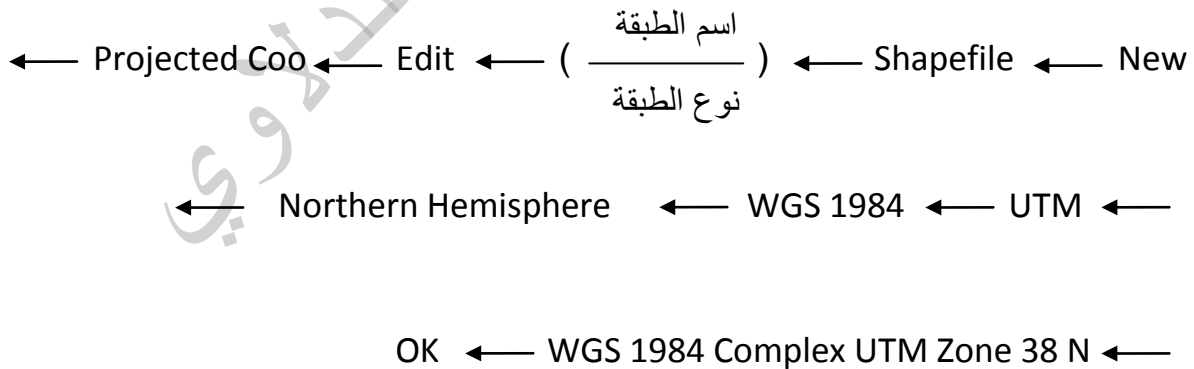
- ١- للتكبير في جزء معين
- ٢- للتصغير في جزء معين
- ٣- لتحريك الصورة والمعلم المرسوم
- ٤- للعودة الى بداية العمل
- ٥- تكبير لكامل شاشة العرض بمقدار ثابت
- ٦- تصغير لكامل شاشة العرض بمقدار ثابت

- ٧ - للعودة خطوة واحده للسابق
- ٨ - للتقدم خطوة واحدة للامام
- ٩ - لدمج عدة معالم في ان واحد
- ١٠ - لالغاء دمج المعالم
- ١١ - لمتاثير على المعالم
- ١٢ - للتعرف على معلومات المعلم
- ١٣ - لربط معلم ما مع تقرير او صورة او اشاره كتابية
- ١٤ - للتعرف على قيمة المعلم بشكل مباشر في قاعدة البيانات الرئيسية
- ١٥ - للموشور (لقياس المسافات والمساحات)
- ١٦ - للبحث عن معلم معين
- ١٧ - للبحث في السرفر الرئيسي للشركة اسري
- ١٨ - لتحديد نقطة ذات إحداثيات معلومة
- ١٩ - تعمل مع الجداول والطبقات التي تحتاج الى وقت محدد
- ٢٠ - لتكبير جزء من شاشة العرض

سادسا : خطوات عمل اللاير (الثيرم) الطبقة

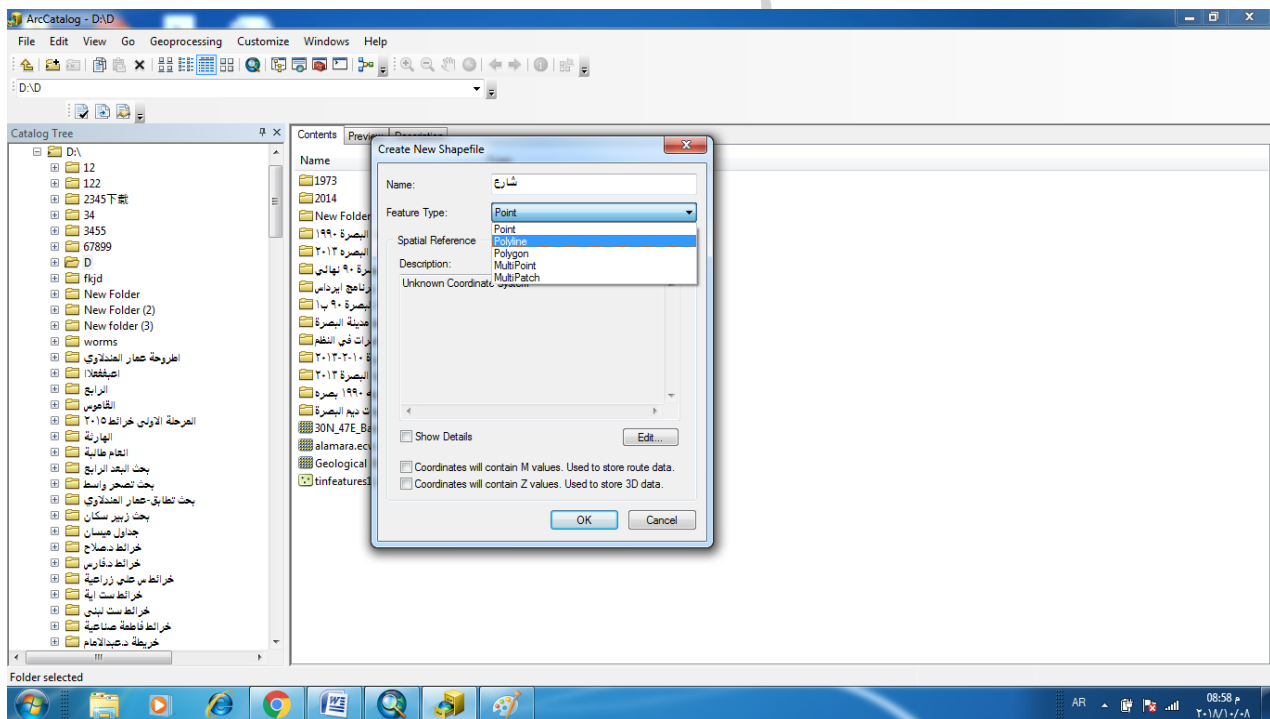
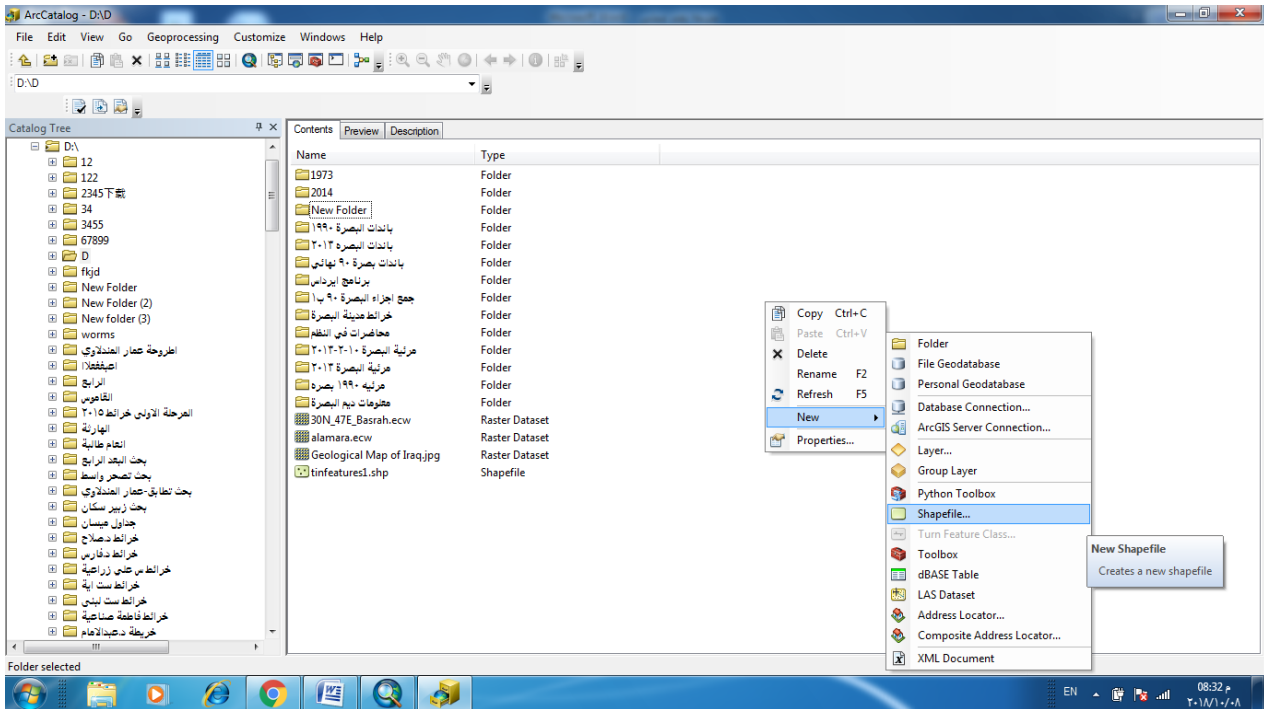
١ - الذهاب الى واجهة (Arc Catalog 10.2.1) اما من قائمة البرامج الرئيسية في الحاسوب (All Programs) او من خلال ايقونه الواجهه في واجهة الـ (Arc Map 10.2.1)

٢ - بعد فتح الواجهه نقوم بعمل ما يلي

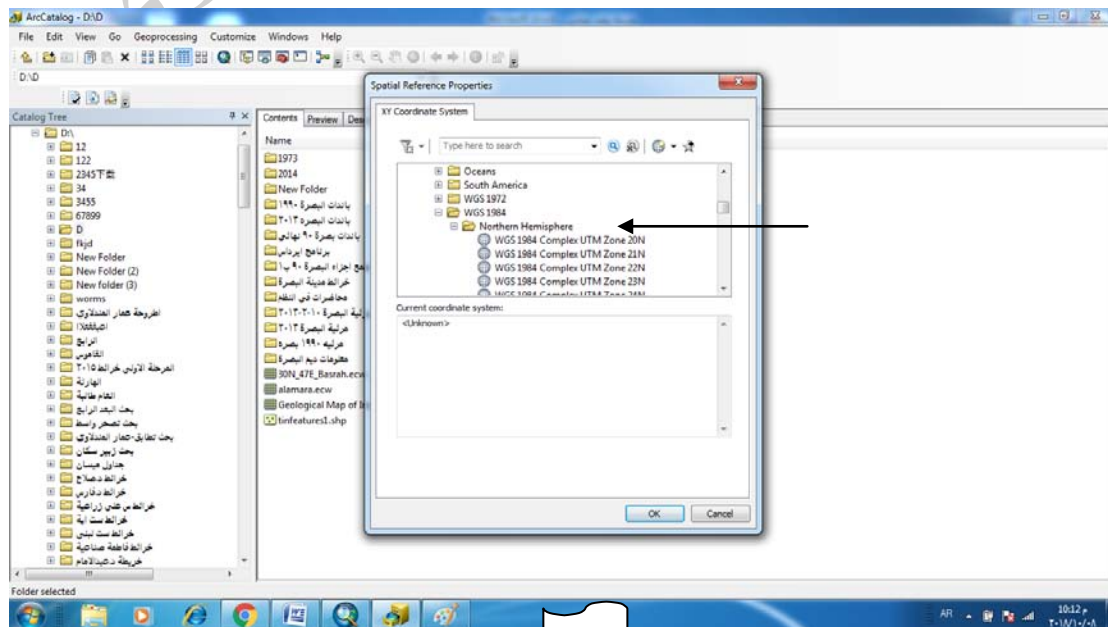
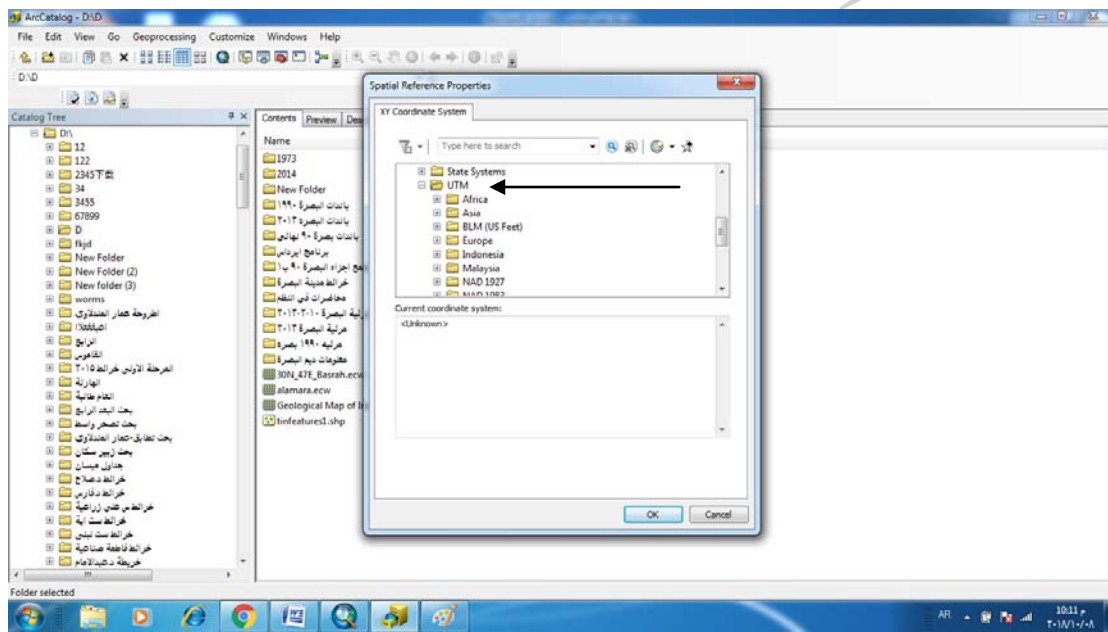
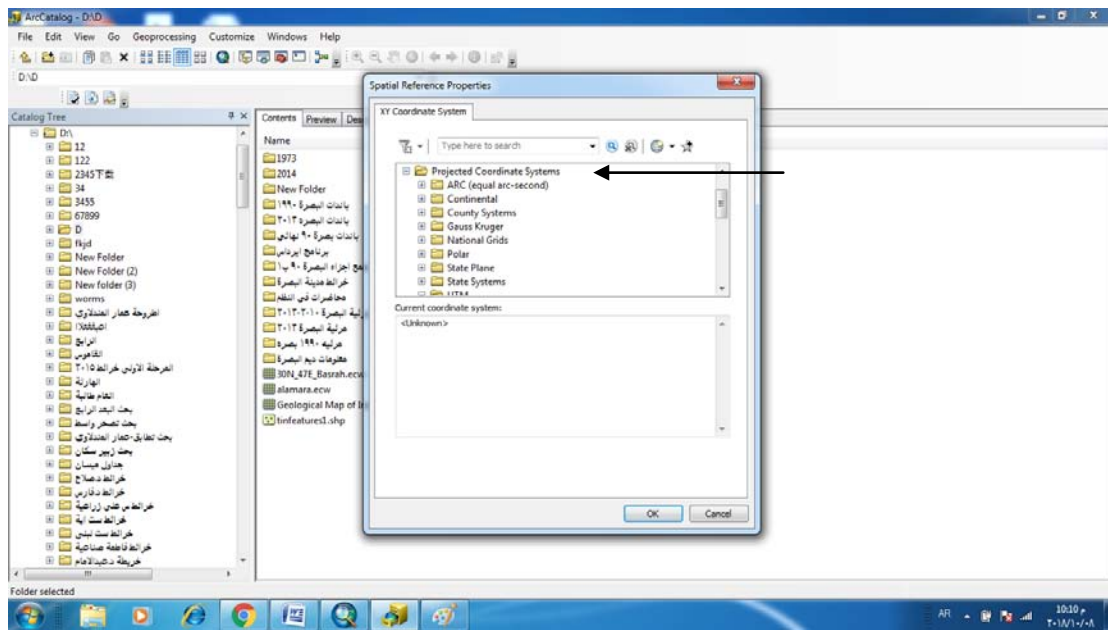


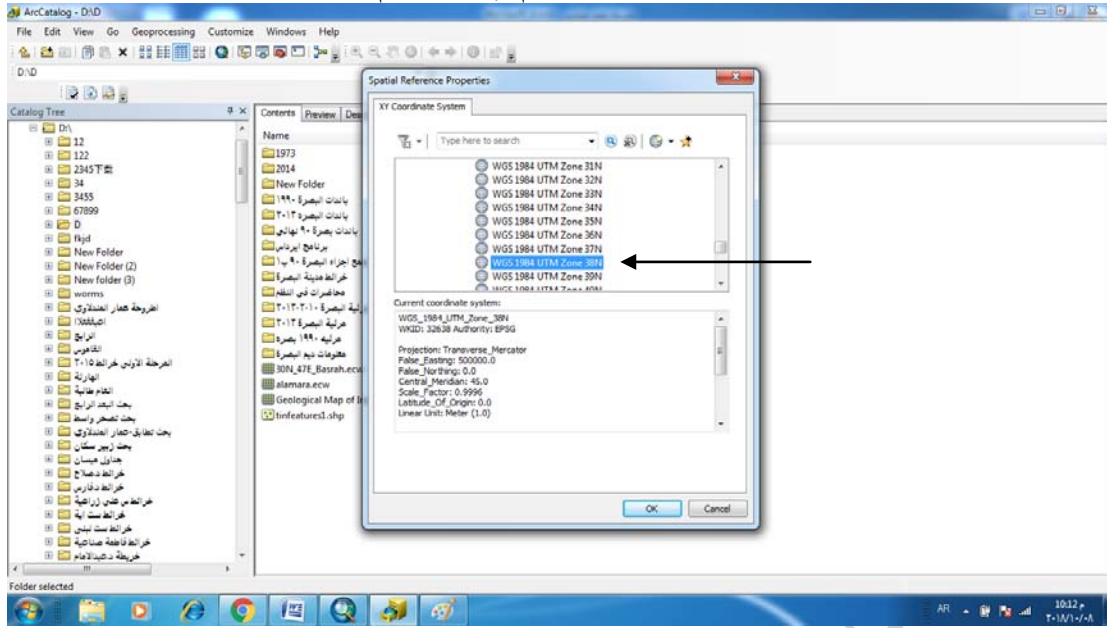
ملاحظة : يمكن اجراء نفس الخطوات لعمل طبقه عند وضع المؤشر على احد الملفات في قائمة عرض الملفات والطبقات (٢)

محاضرات عملي في برنامج Arc GIS 10.2.1 أ.م.د. عمار عبد الرحيم المنذلاوي
 جامعة البصرة / كلية التربية للعلوم الإنسانية / قسم الجغرافية



محاضرات عملي في برنامج Arc GIS 10.2.1 أ.م.د. عمار عبد الرحيم المنذلاوي
جامعة البصرة / كلية التربية للعلوم الإنسانية / قسم الجغرافية





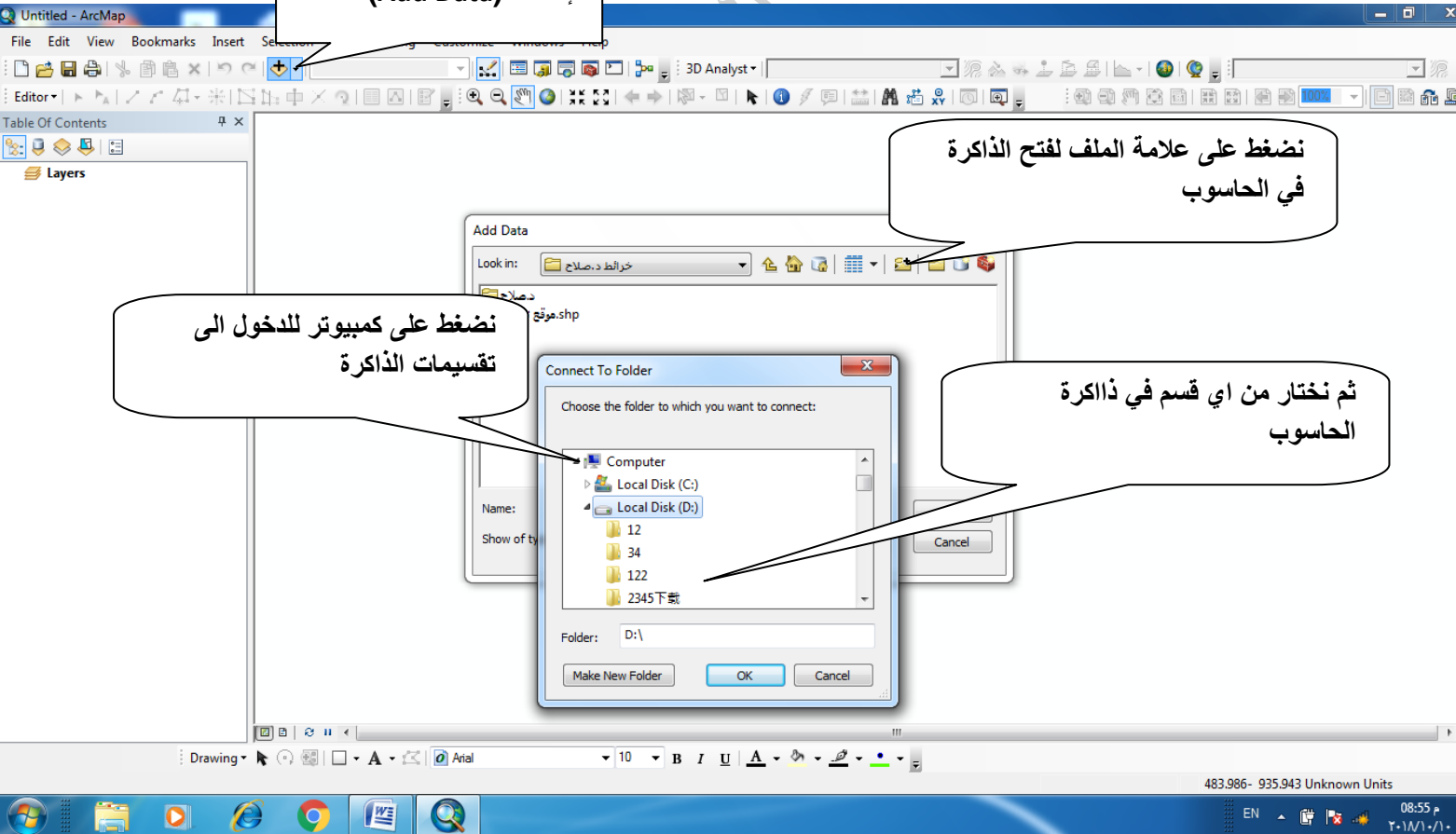
سابعاً : استدعاء الطبقة (اللاير) وتهيئتها للرسم

اولا نقوم بالضغط على مفتاح
الإضافة (Add Data)

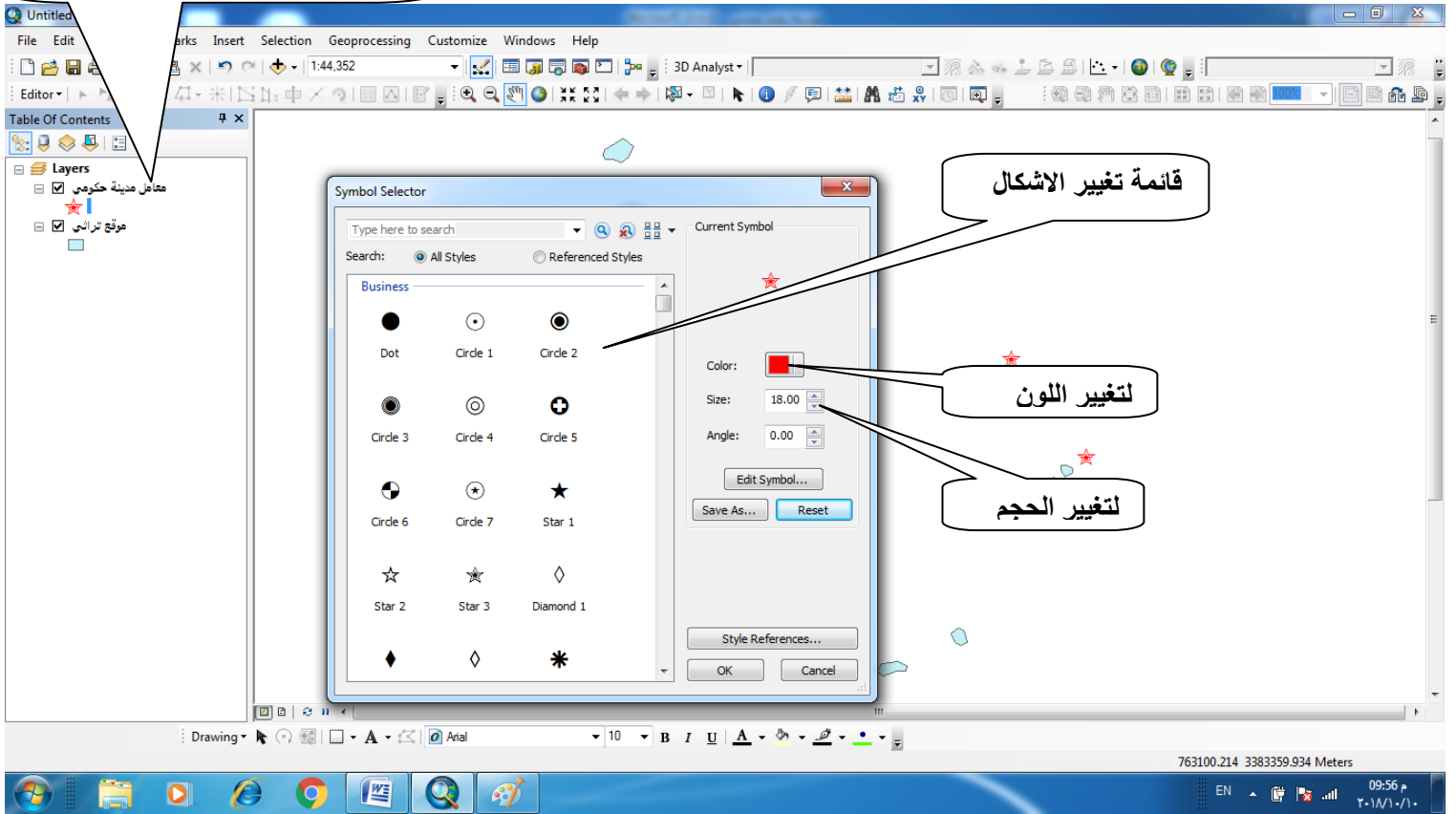
نضغط على علامة الملف لفتح الذاكرة
في الحاسوب

نضغط على كمبيوتر للدخول الى
تقسيمات الذاكرة

ثم نختار من اي قسم في ذاكرة
الحاسوب



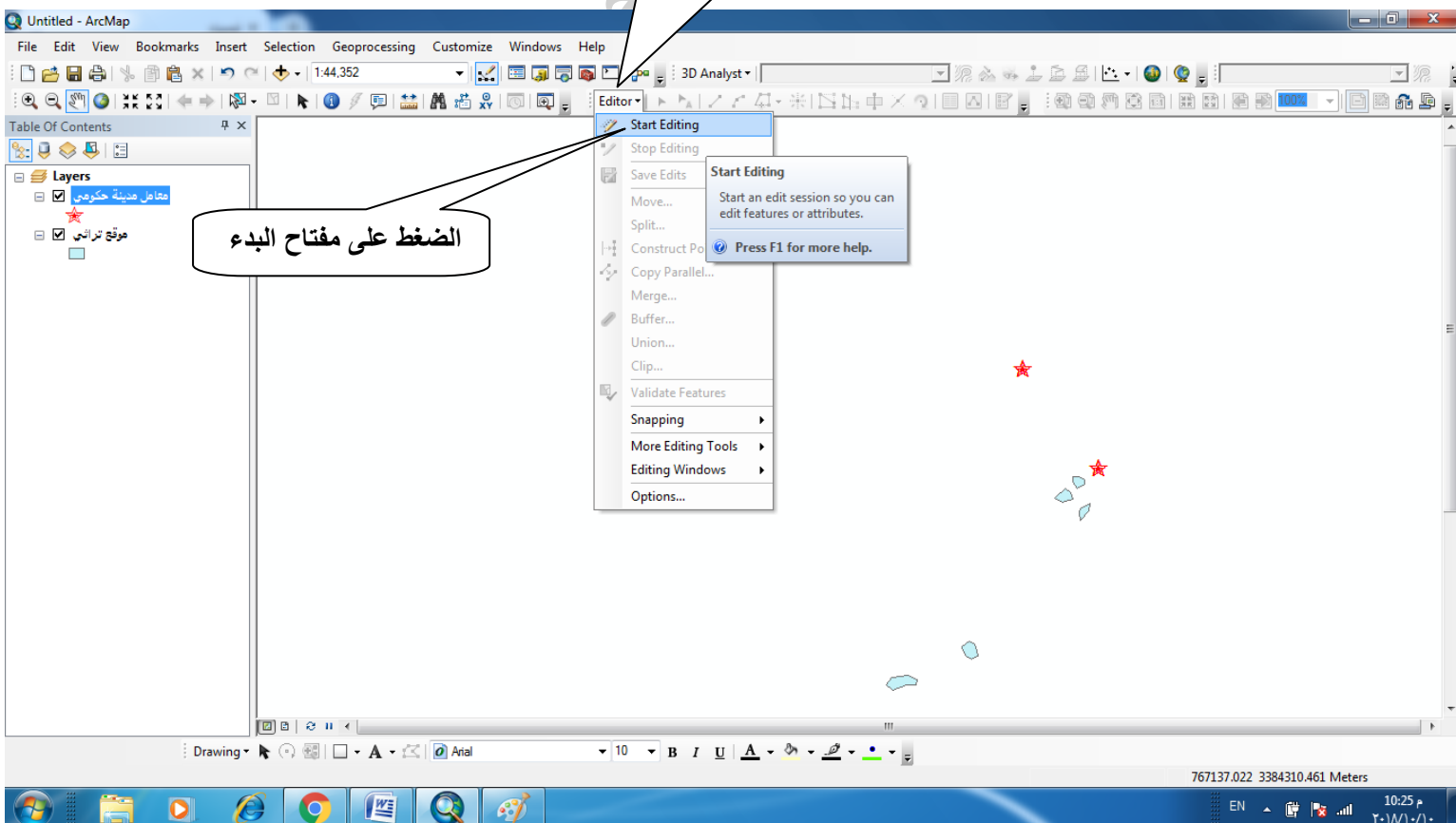
نقوم بالضغط مرتين متتبعين فيتصل الاسم ويكون قابل للتعديل

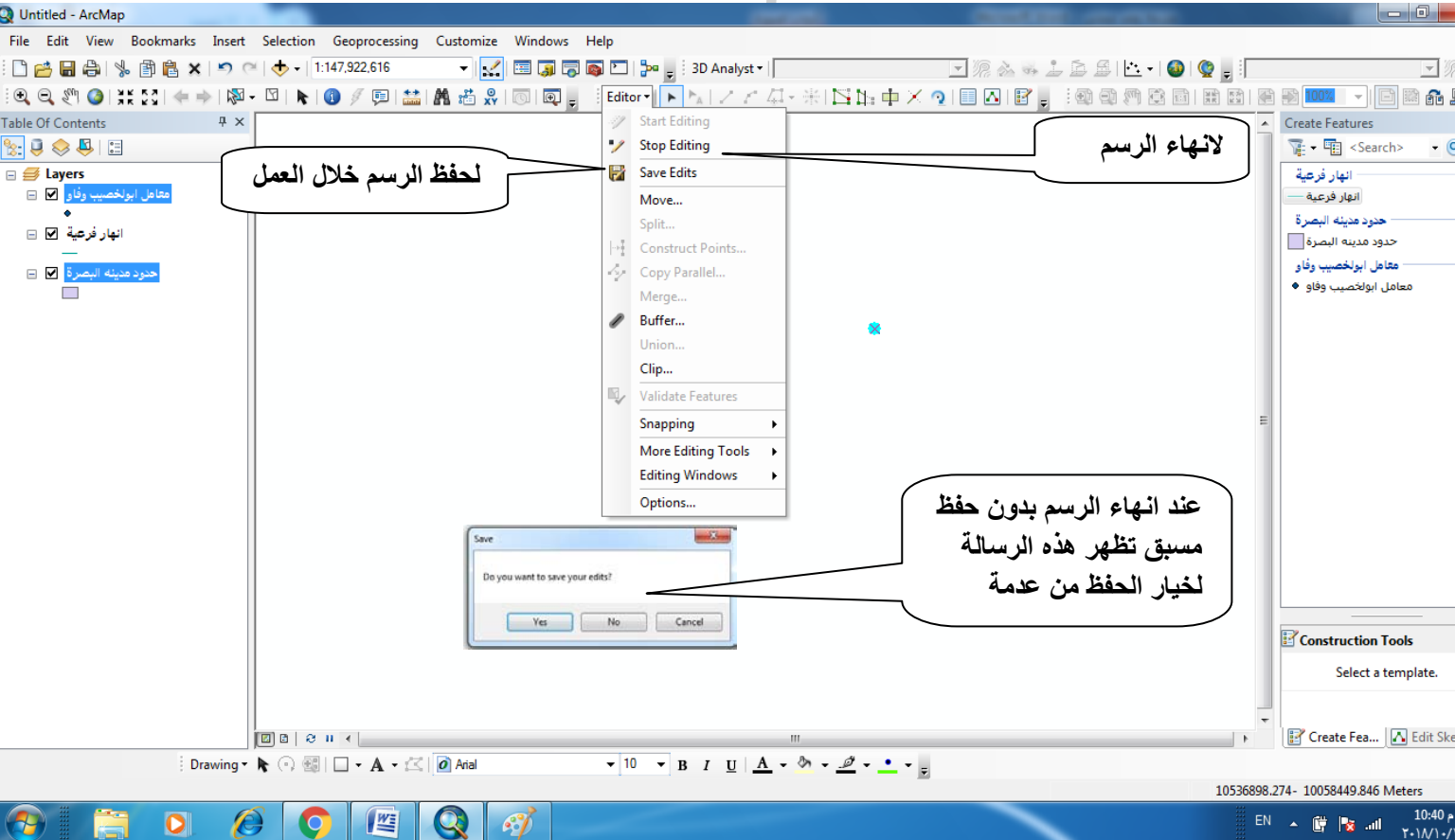
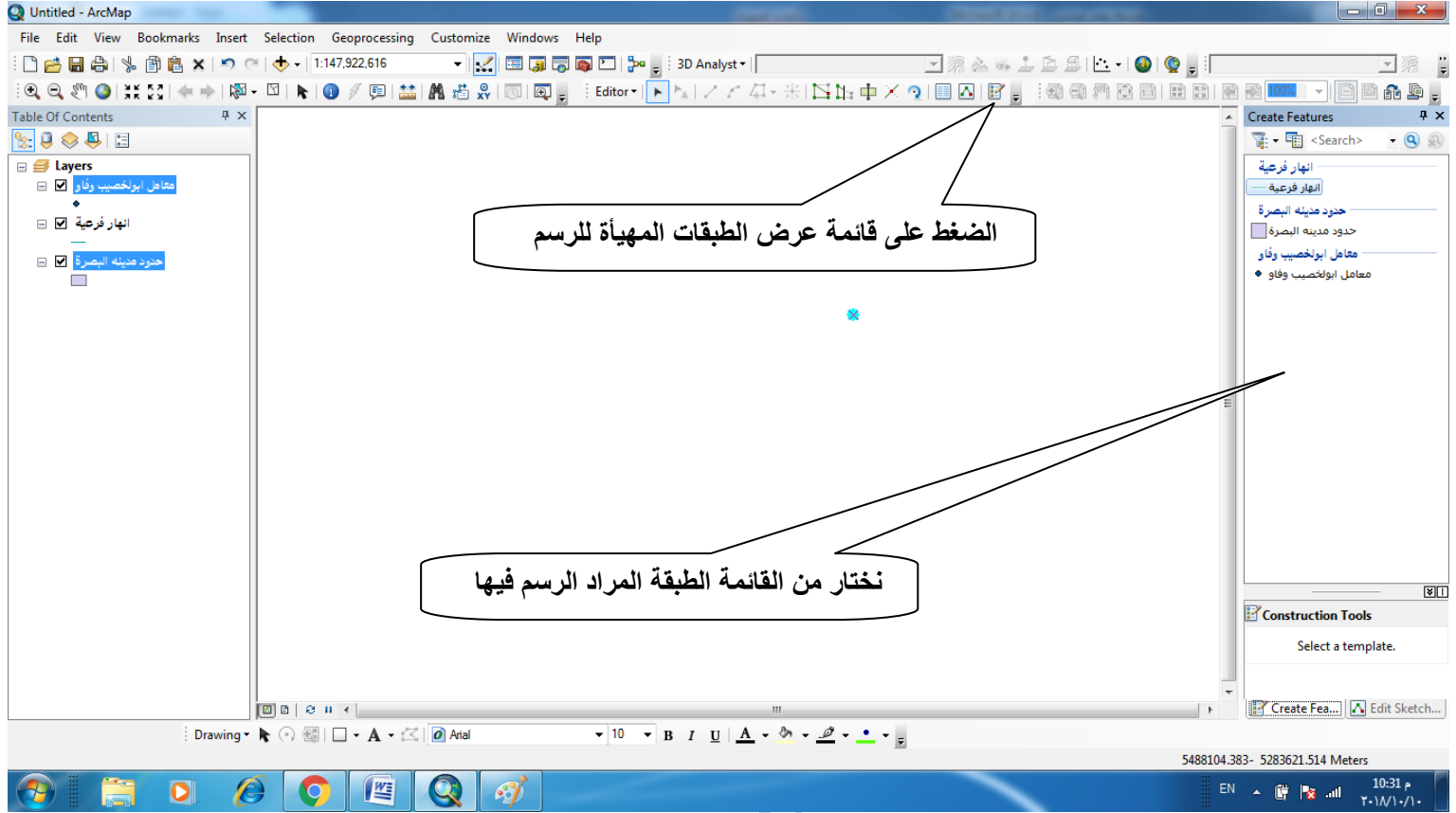


الضغط على مفتاح Editor

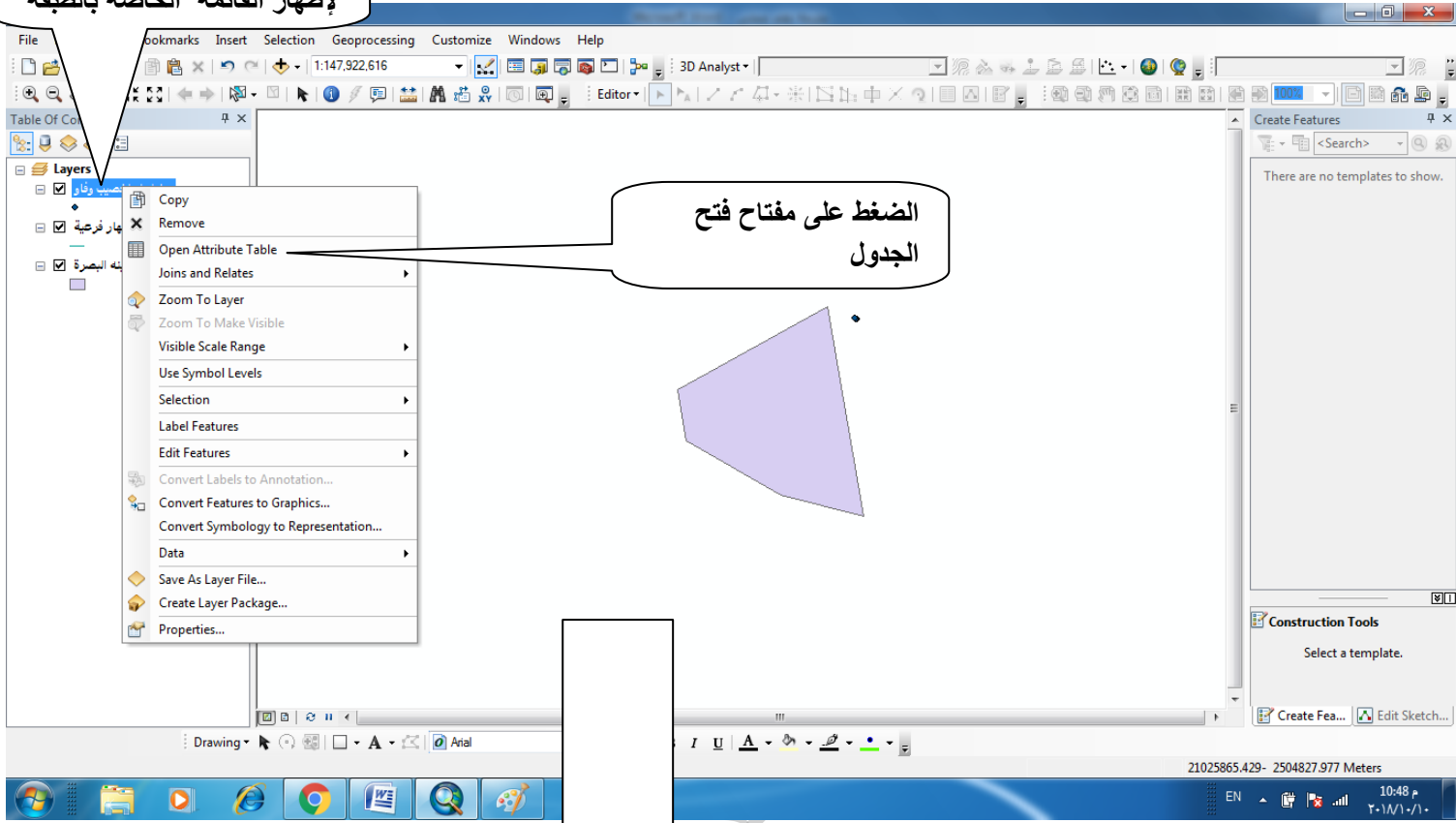
ثامنا : خطوات عملية الرسم وحفظ الرسم

الضغط على مفتاح البدء



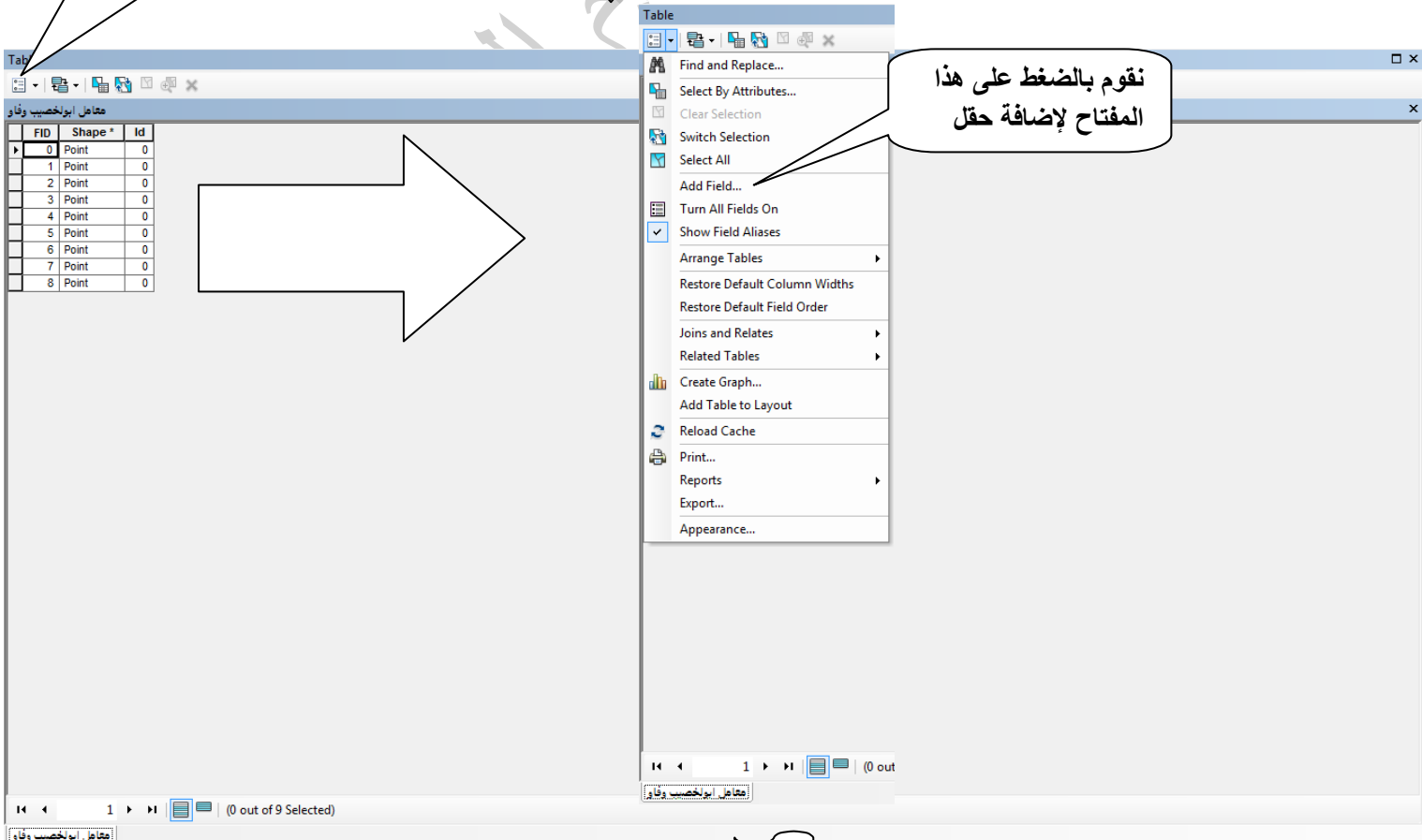


ضغط (كليك ايمن) على الماوس لإظهار القائمة الخاصة بالطبقة



الضغط على مفتاح فتح الجدول

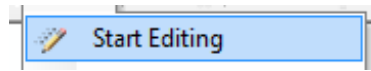
نقوم بالضغط لإظهار قائمة الجدول



نقوم بالضغط على هذا المفتاح لإضافة حقل

The screenshot shows the 'Table' window in ArcGIS with a table containing 9 rows of 'Point' data. The 'Add Field' dialog box is open, showing a list of field types: Short Integer, Long Integer, Float, Double, Text, and Date. The 'Short Integer' type is selected. Callouts in Arabic point to various elements:

- لوضع اسم الحقل (Place field name)
- لاختيار نوع الكتابة المستخدمة (Select the writing type used)
- كتابة ارقام مع كسور (Writing numbers with fractions)
- عنوان (Title)
- تاريخ (Date)
- نضغط على المفتاح ok للموافقة (We press the ok key for agreement)
- أرقام لحد ٤ مراتب (Numbers up to 4 digits)
- أرقام أكثر من ٤ مراتب (Numbers more than 4 digits)
- كتابة ارقام بالكسور (Writing numbers as fractions)

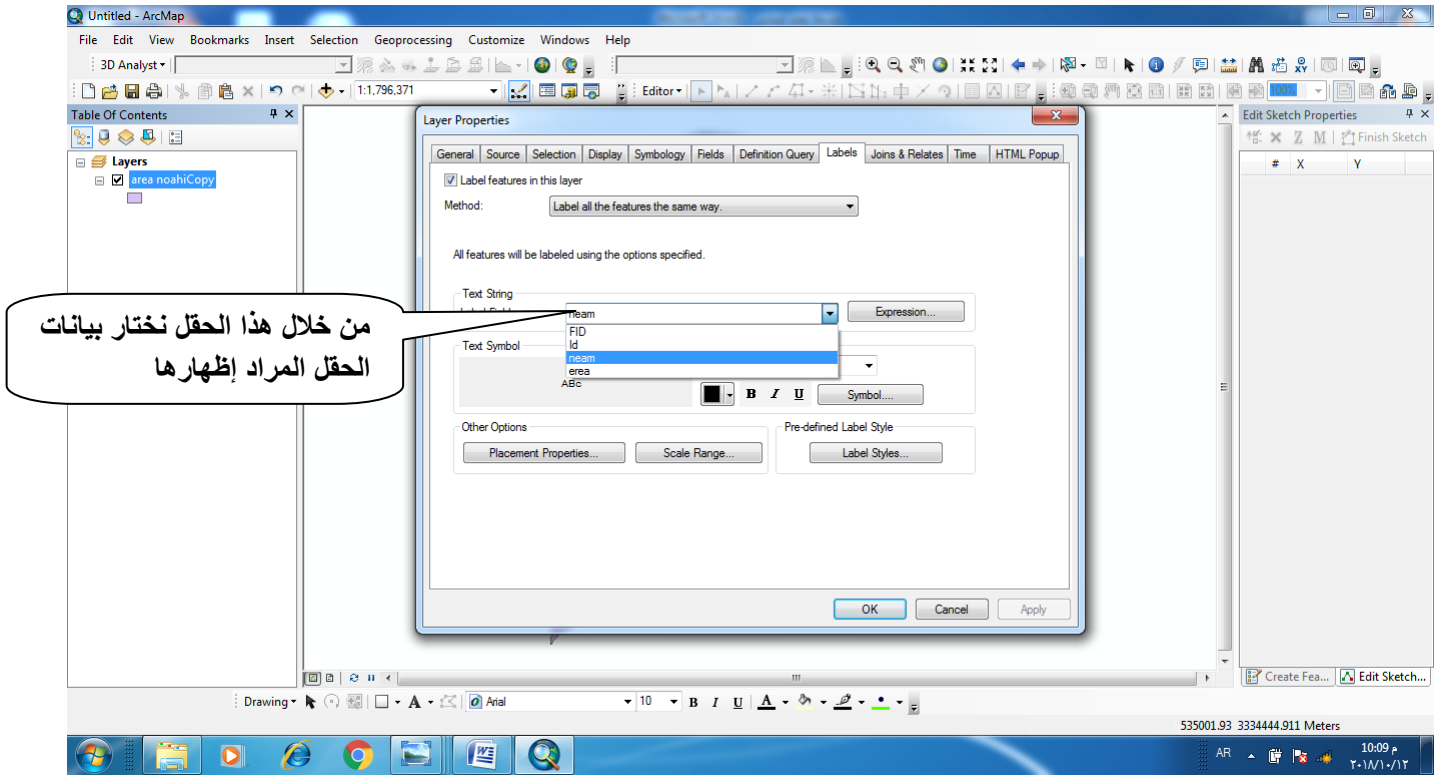


ملاحظة : لملا الحقول يجب النقر على ايعاز الرسم من شريط الرسم (Editor)

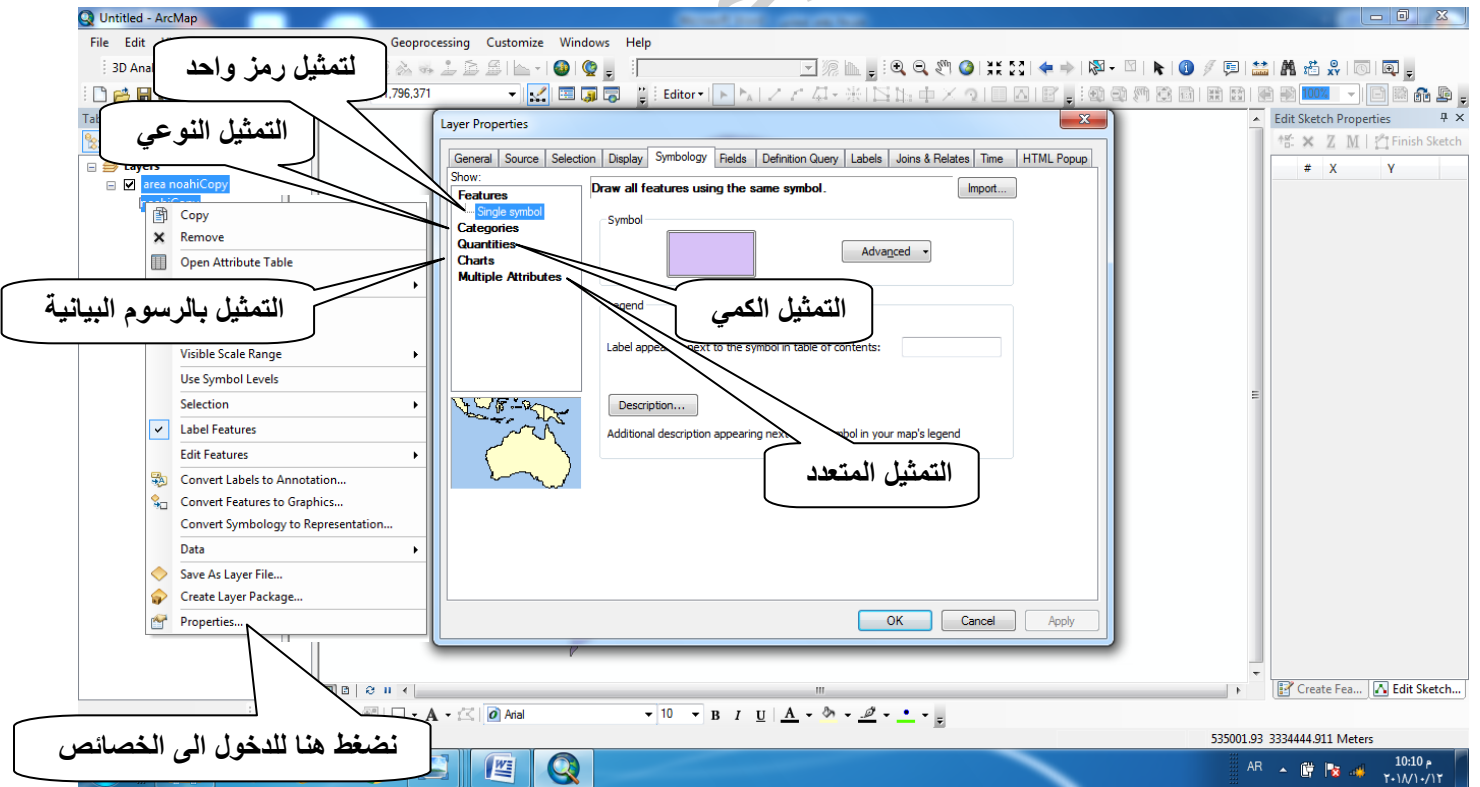
ملاحظة : لظهار أي وصف داخل حقول قاعدة البيانات على المعلم المرسوم

The screenshot shows the ArcMap Editor window with a map of a region. The 'Layers' panel is open, and the 'Edit Features' menu is visible. Callouts in Arabic point to specific elements:

- نضغط هنا للتفعيل بعلامة (صح) (We press here to activate with a checkmark)
- نضغط هنا للدخول الى الخصائص (We press here to enter the properties)



عاشرا : تمثيل بيانات قواعد البيانات على معالم الخريطة



اختيار الحقل المطلوب للتمثيل

التمثيل باستخدام قيم مميزة

اضافة قيم الحقل الممثل

اضغط بالموافقه

Symbol	Value	Label	Count
<input checked="" type="checkbox"/>	<all other values>	<all other values>	0
	<Heading>	area	8
	1550.12737016	1550.12737016	1
	1504.87503257	1504.87503257	1
	1150.27504849	1150.27504849	1
	973.795602425	973.795602425	1
	557.437488307	557.437488307	1
	226.311252838	226.311252838	1
	169.117103474	169.117103474	1
	0	0	1

التمثيل بالتدرج اللوني

التمثيل بالدوائر النسبية

التمثيل بالدوائر المتساوية

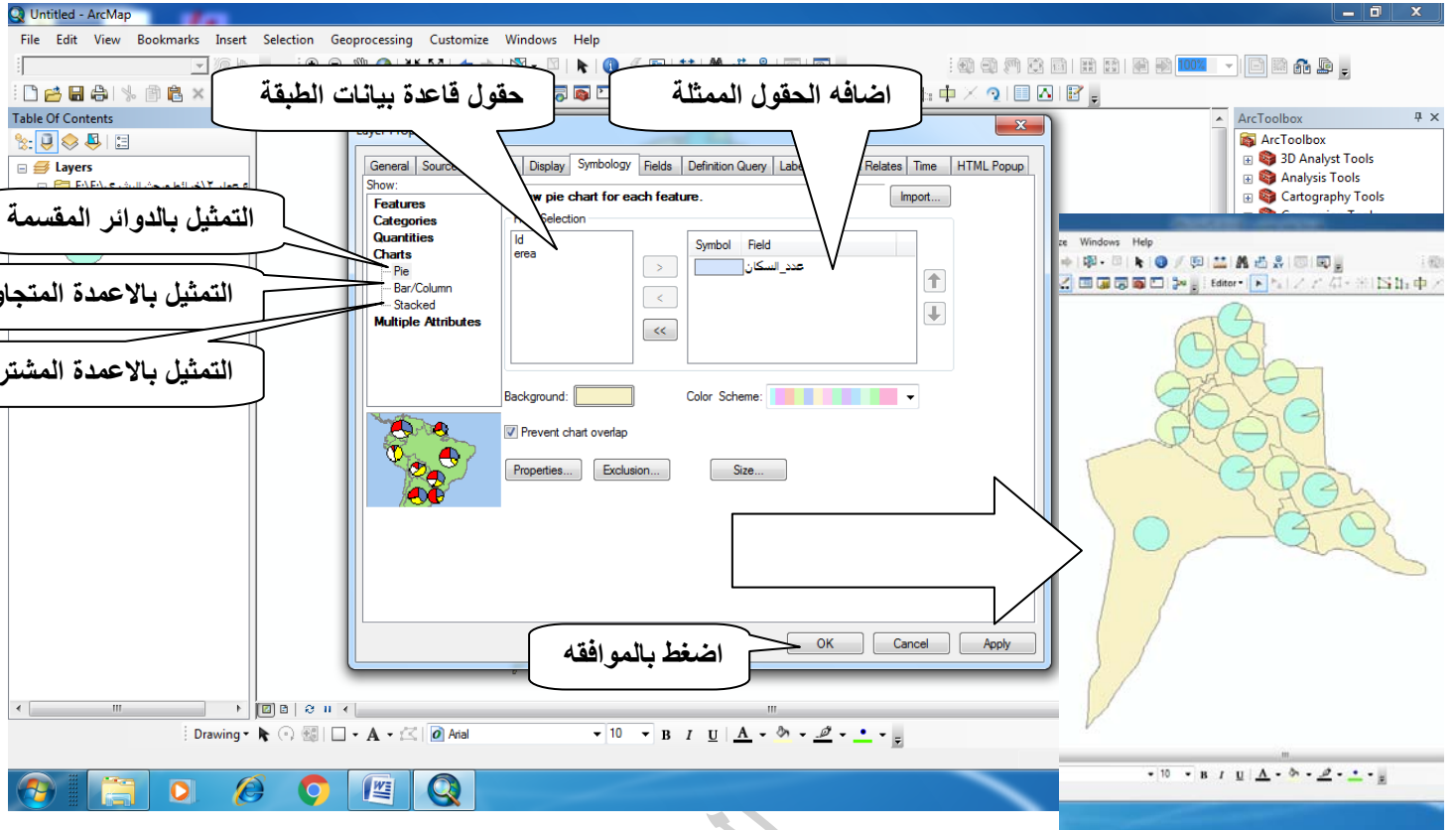
التمثيل بالنقاط

اختيار الحقل المطلوب للتمثيل

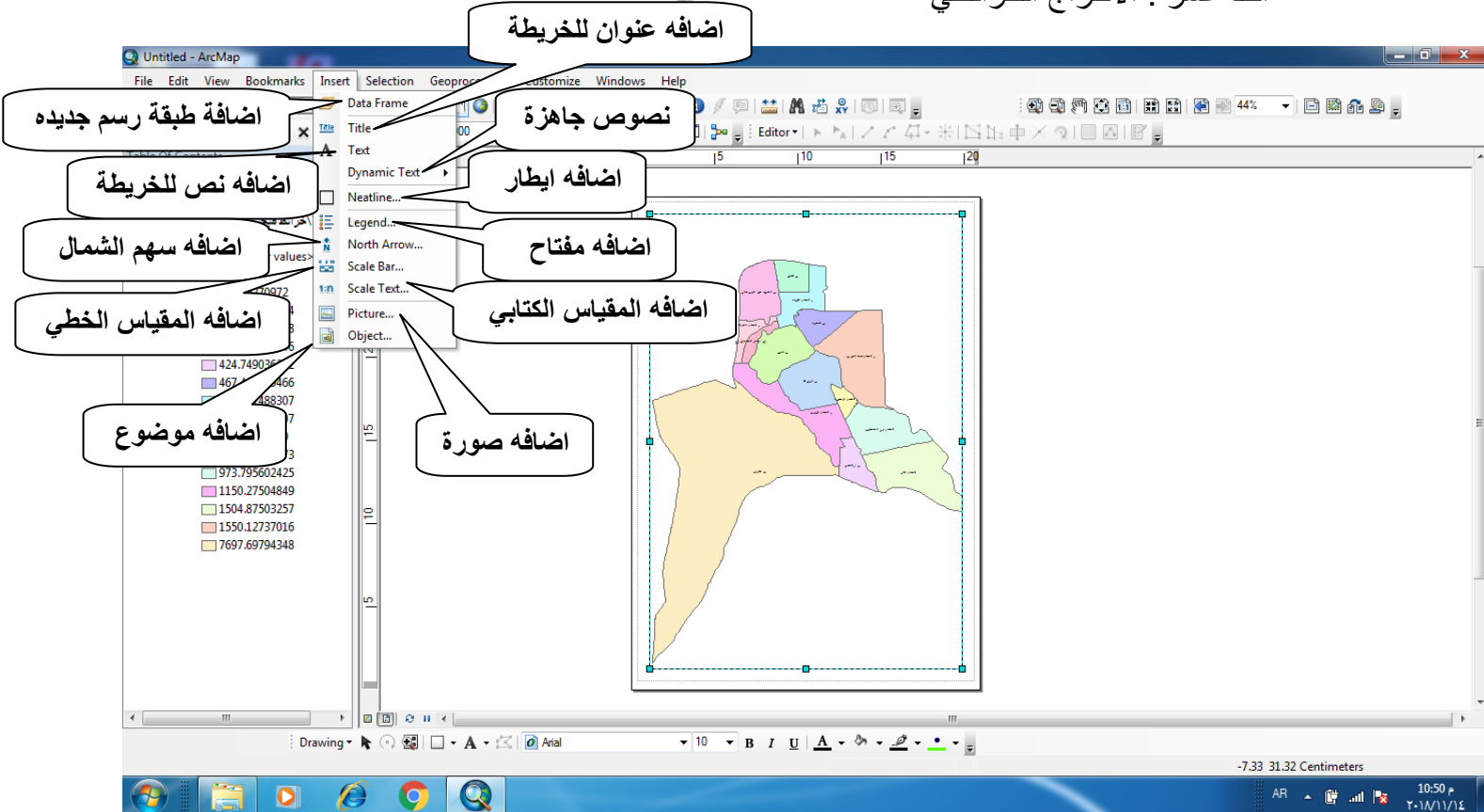
اختيار عدد الفئات

اضغط بالموافقه

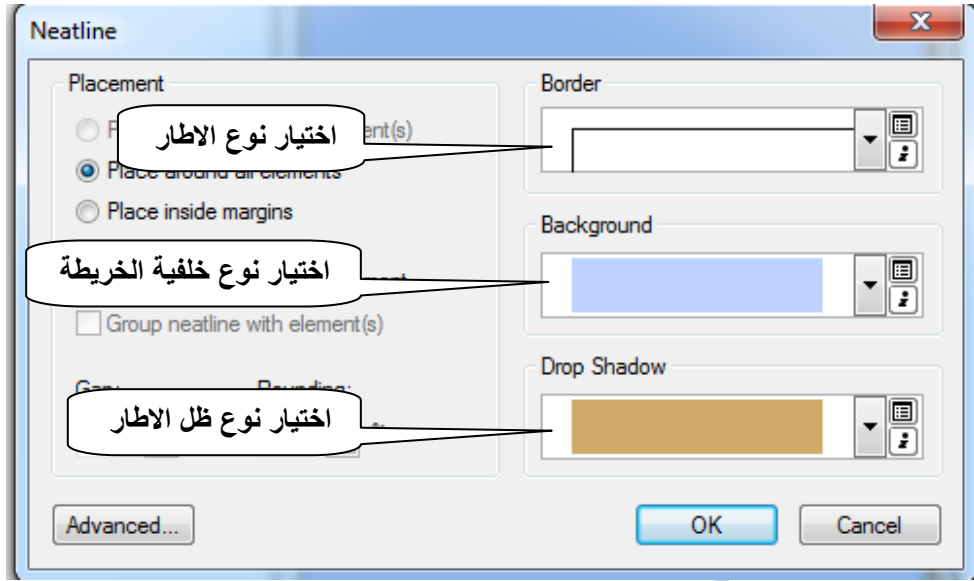
Symbol	Range	Label
	0.000000 - 226.311253	0.000000 - 226.311253
	226.311254 - 557.437488	226.311254 - 557.437488
	557.437489 - 1150.275048	557.437489 - 1150.275048
	1150.275049 - 1550.127370	1150.275049 - 1550.127370



احد عشر : الاخراج الخرائطي



إضافة الايطار

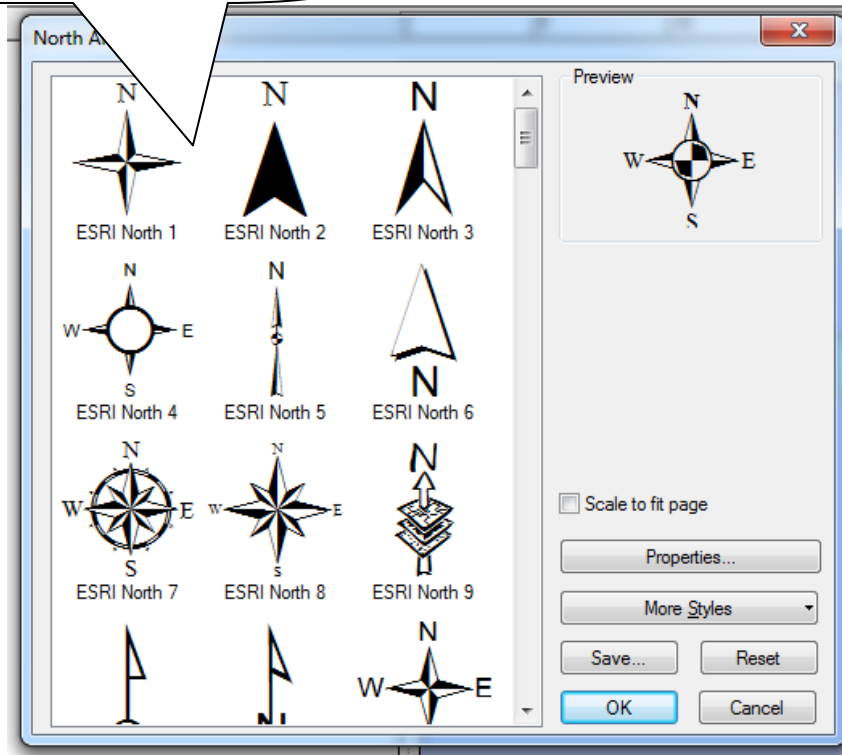


إضافة المظاهر للمفتاح



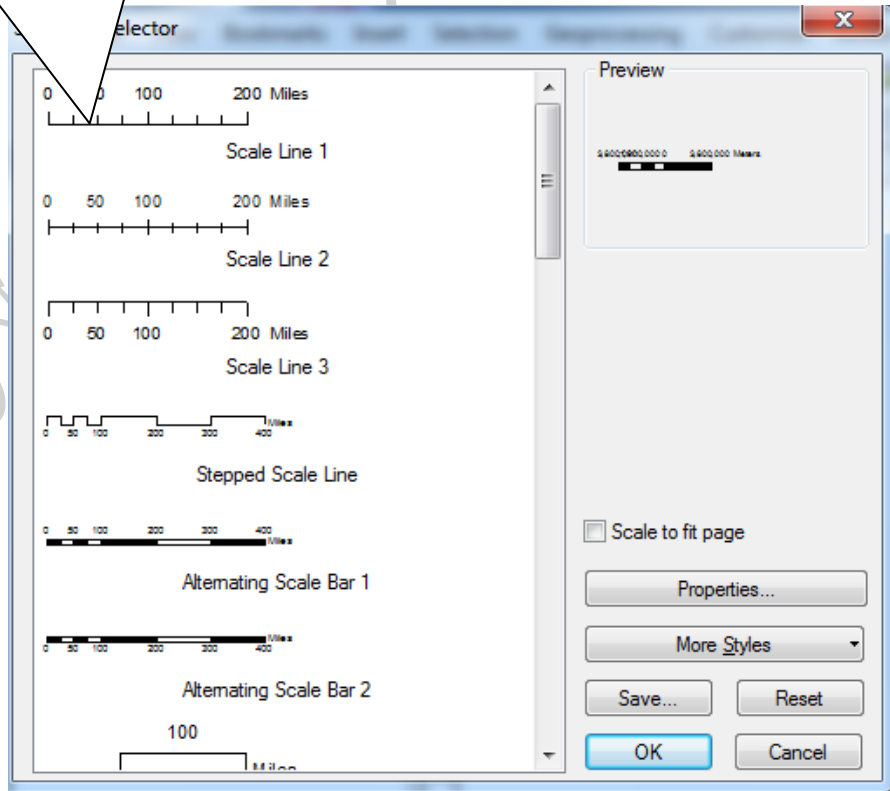
• اختيار سهم الشمال الجغرافي

اختيار شكل سهم الشمال من الموجوده في القائمة



اختيار شكل من المقياس من الموجوده في القائمة

• اختيار شكل المقياس الخطي



• اختيار شكل المقياس الكتابي

اختيار نوع المقياس الكتابي من القائمة

