

## جمهورية العراق

وزارة التعليم العالي والبحث العلمي

جامعة البصرة

كلية التربية للعلوم الإنسانية

قسم الجغرافية /المرحلة الثانية

محاضرات خرائط موضوعية / نظري

إعداد

أ.م.د. عمار عبد الرحيم المندلاوي

بِسْمِ اللَّهِ الرَّحْمَنِ الرَّحِيمِ  
وَالصَّلَاةِ وَالسَّلَامِ عَلَى أَشْرَفِ  
الْمُرْسَلِينَ سَيِّدِنَا مُحَمَّدٍ وَآلِهِ الطَّيِّبِينَ  
الطَّاهِرِينَ

# المحاضرة الثالثة

487 ~ }f9\*1 3 f7 7 f7  
^77 15 11 7 }f\$ 7

- هناك نوعين رئيسيين لعرض الظاهرات على الخرائط الموضوعية وهما :-

١- الطرق النوعية

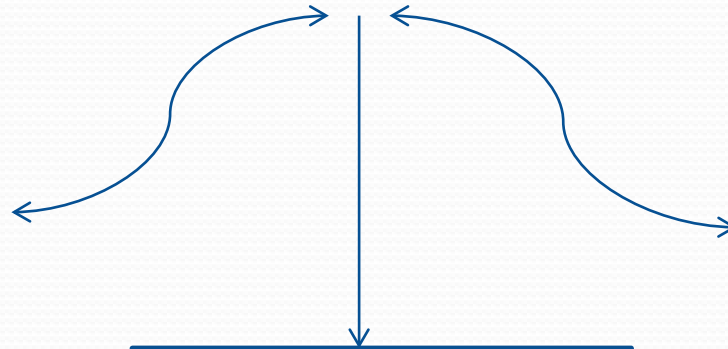
٢- الطرق الكمية

## الطرق النوعية :

تعريفها (ماهيتها) : يهتم هذا النوع بعرض الظاهرات فقط دون اعطاء دلالة كمية ، ويت ذلك من خلال رموز ذات تعابير نوعية .

### انواعها

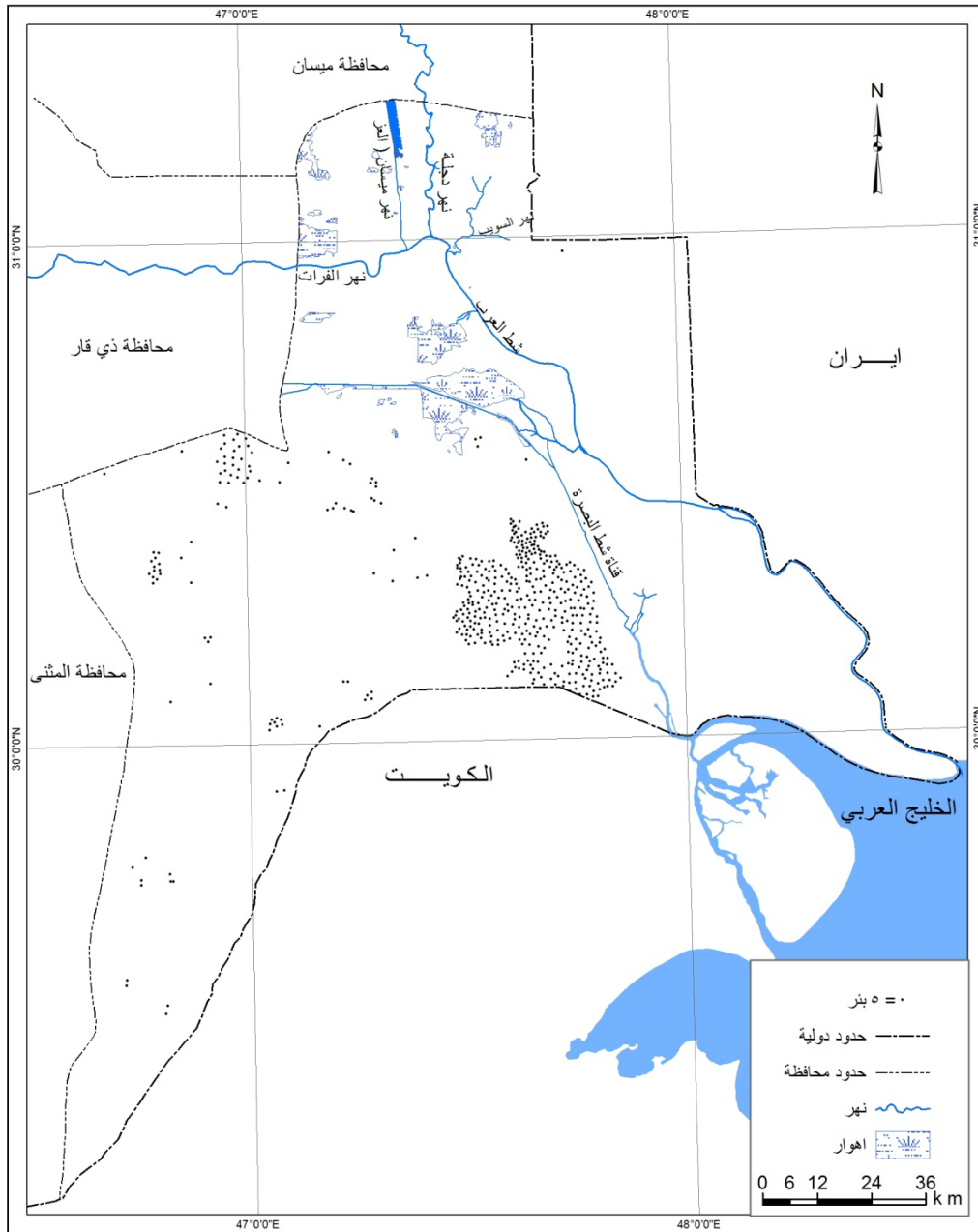
الخرائط التي تعبر  
عن ظاهرات مساحية  
(غير كمية)



الخرائط التي تعبر  
عن ظاهرات  
موضوعية

الخرائط التي تعبر  
عن ظاهرات خطية

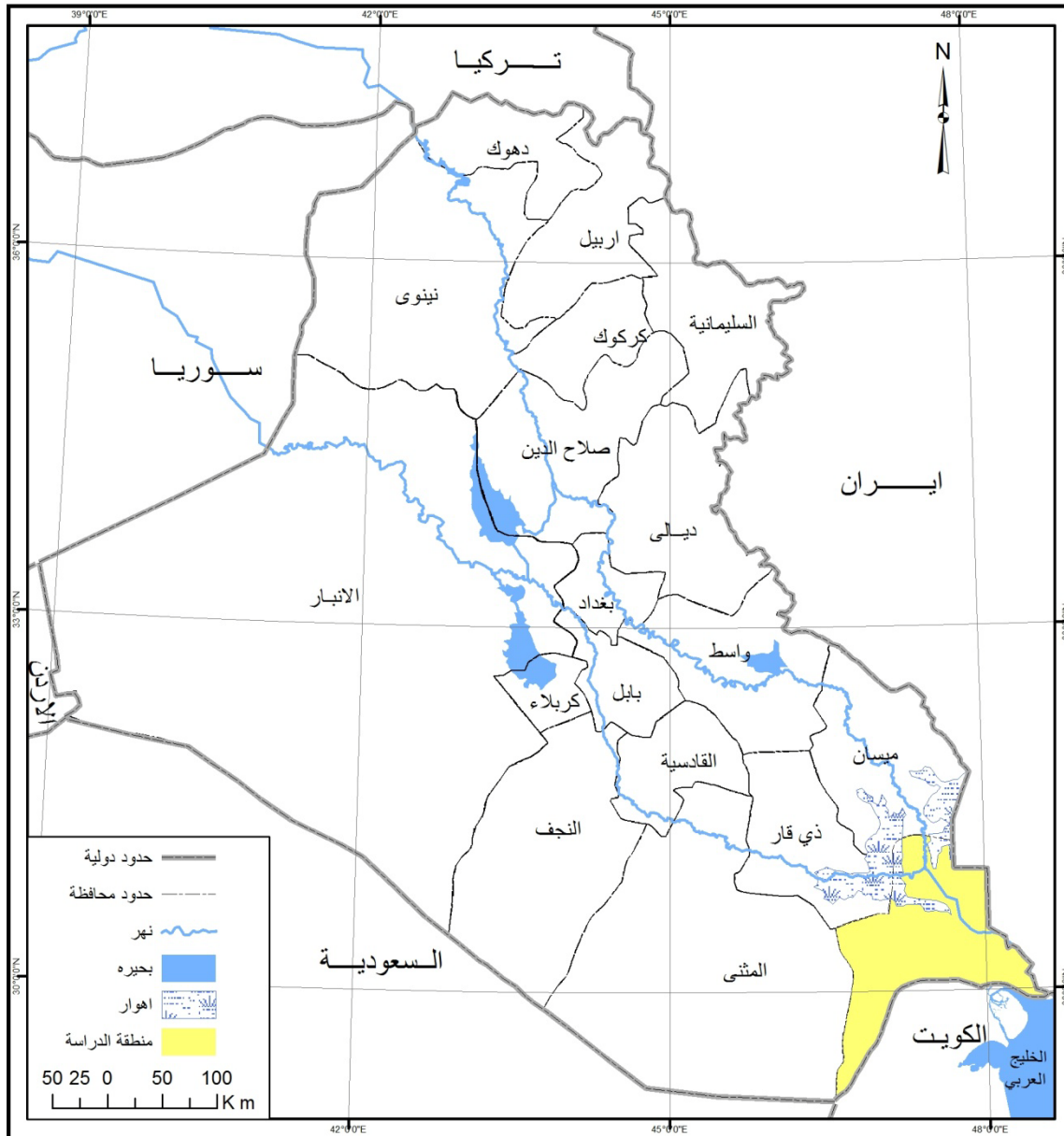
## خريطة ( ) الموارد المائية في محافظة البصرة



## خريطة ظاهرات نقطية

المصدر : عمل الباحثة بالاعتماد على عملار عبد الرحيم حسين المندلاوي ، التمثيل الخرائطي لمظاهر التصحر في محافظة البصرة باستخدام تقنيتي الاستشعار عن بعد ونظم المعلومات الجغرافية، اطروحة دكتوراه ، كلية التربية للعلوم الانسانية، جامعة البصرة ، ٢٠١٥ ، ص ٨٤ .

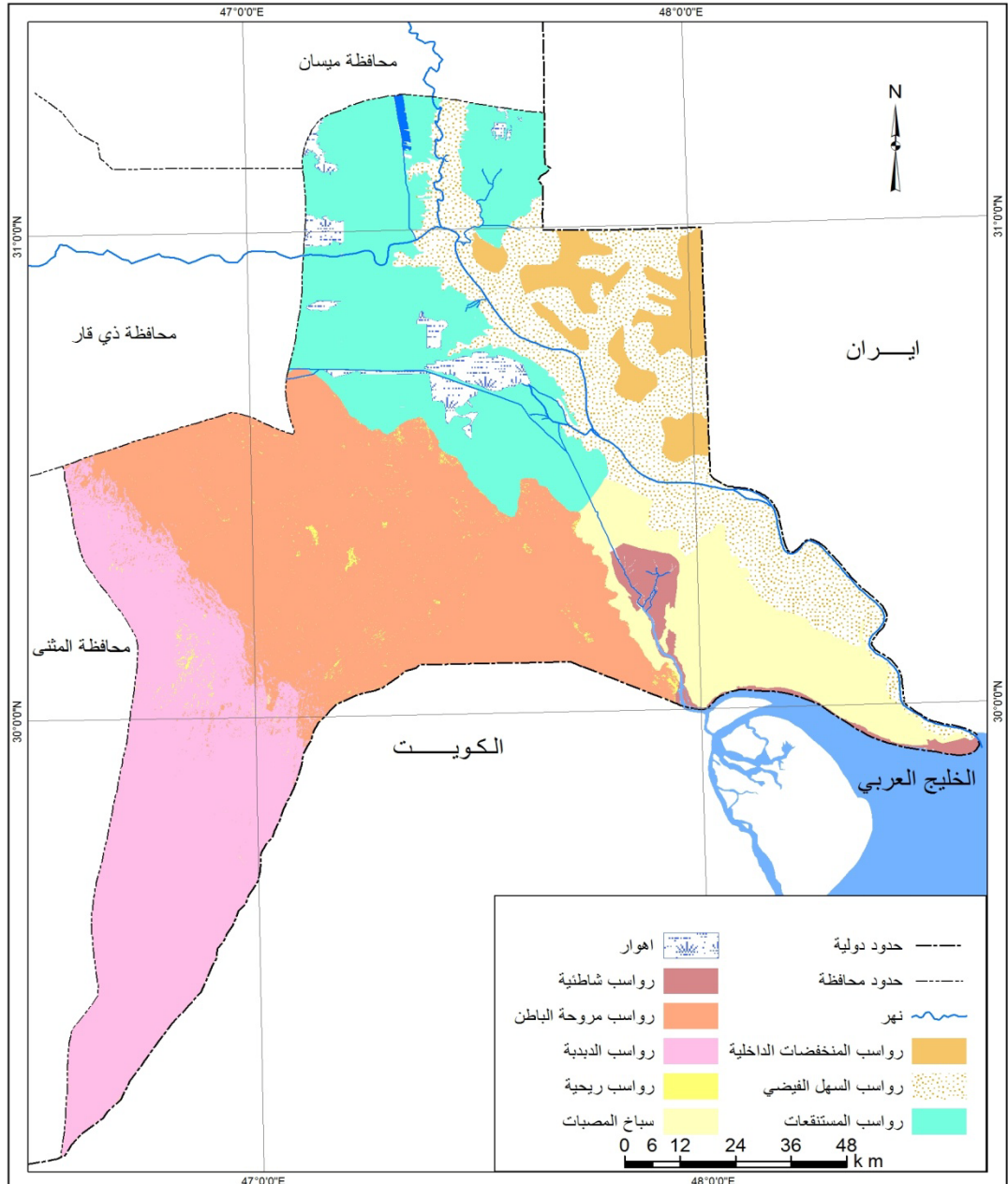
## خريطة (١) موقع محافظة البصرة من العراق



## خريطة ظاهرات خطية

المصدر : عمل الباحث بالاعتماد على وزارة الموارد المائية ، مديرية المساحة العامة ، خريطة العراق الادارية ، بمقياس ١:١٠٠٠٠٠٠ ، ٢٠١٠ ، UTM WGS 1984

خريطة ( ) البنية الجيولوجية السطحية في محافظة البصرة

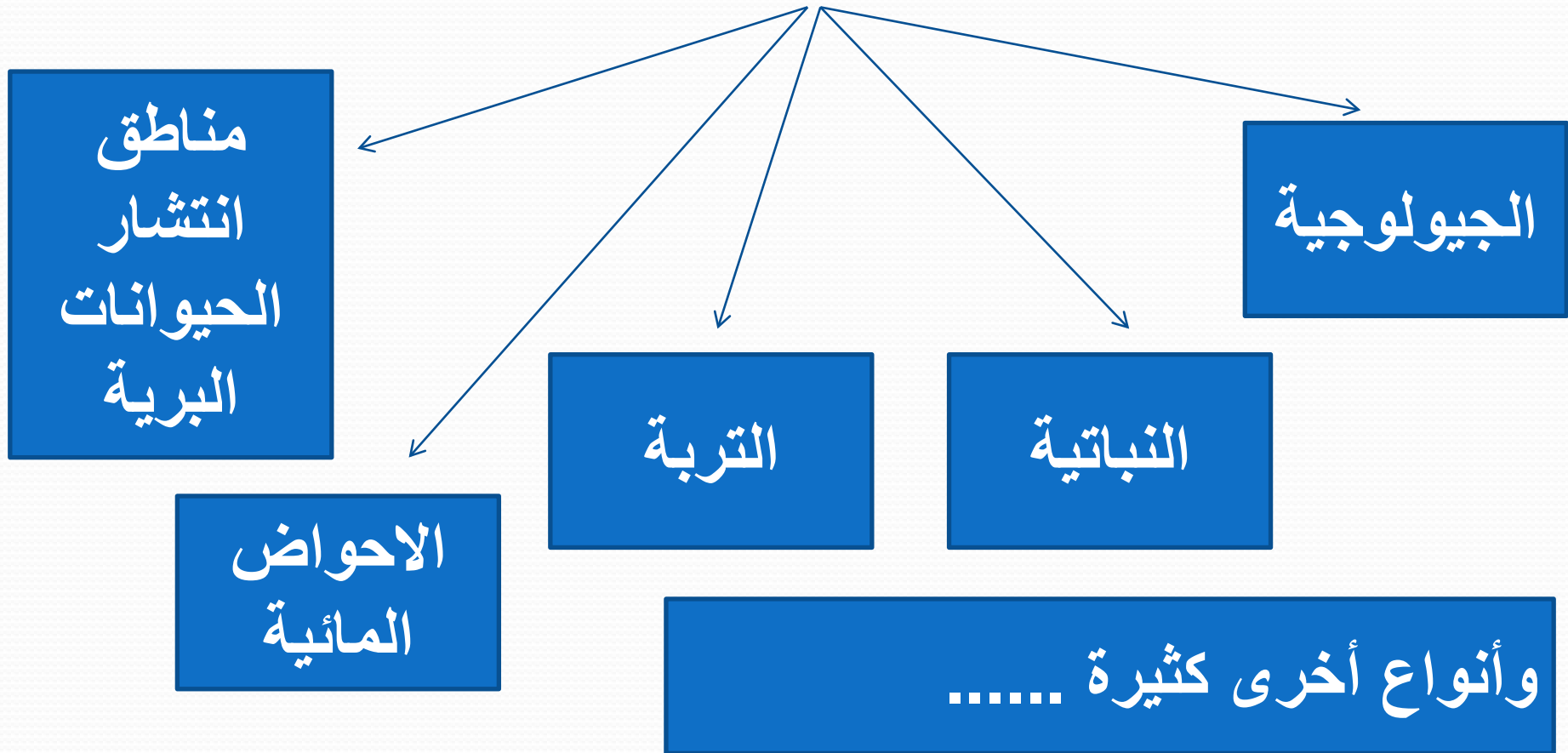


خريطة  
ظاهرات  
مساحية  
نوعية

المصدر : عمل الباحث بالاعتماد على جمهورية العراق ، وزارة الصناعة والمعادن ، الشركة العامة للمسح الجيولوجي والتعدين ، خارطة العراق الجيولوجية ١:٦٠٠٠٠٠٠ ، لوحة رقم ١ ، الطبعة الثالثة ، ٢٠٠٠ .



## - أنواع الخرائط المساحية غير الكمية (الكوروكروماتية)



## طرق انشاء الخريطة المساحية غير الكمية :

أ/ تحديد المحتوى العام للخريطة

ب/ يتم توقيع حدود الظاهرات على الخريطة  
الاساس ( المحتوى العام )

ج/ انتخاب الالوان او الظلال او كليهما معا ذات  
دلالة نوعية .....

د/ توقيع الالوان والظلال على الخرائط مع  
مراعات ان تكون نفسها في مفتاح الخريطة

# شكرا لحسن إصغائكم طلبتي الأعضاء