

المحاضرة الاولى

أمراض أشجار التفاح و العرموط

1- جرب التفاح و العرموط - Apple and Pear scab

الاعراض: يصيب البراعم الزهرية والورقية المتفتحة اوائل الربيع و الاوراق و الثمار و تكون بهيئة بقع دائرية تبلغ حوالي 5 ملم في القطر أو بقع غير منتظمة تبدأ بالسطح السفلي للأوراق ثم العلوي لونها في بادئ الامر زيتوني غامق ثم يصبح بني داكن أو رمادي ذا ملمس قطيفي

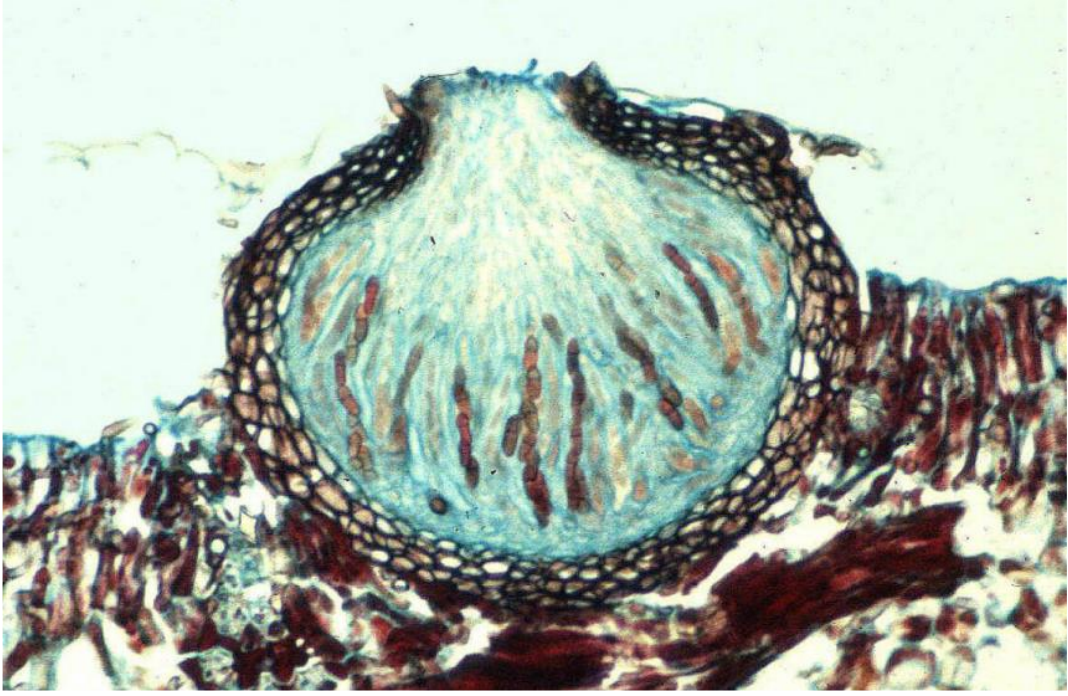
يسقط نسبة كبيرة من الازهار و الثمار الصغيرة , أما الثمار المصابة فتظهر عليها بقع رمادية اللون أو بنية داكنة و تكون أكثر انتشارا" حول الطرف الزهري حيث تحدث الإصابة أساسا" في الربيع و الثمار ما زالت في وضع عمودي على الافرع , تنتسع البقع ببطئ و تتشقق قشرة الثمرة و ذلك للنمو غير المتساوي للأنسجة المصابة و السليمة, يكون سطح البقع مرتفعا" قليلا" و ذو نسيج فليني خشن الملمس و لا تصلح هذه الثمار للتخزين و تكون معرضة لهجوم الميكروبات المسببة للعفن .





**المسبب : *Venturia inaequalis* على التفاح
V. pirina على العرموط**

- للفطر طورين :
- طور جنسي يتبع الفطريات الكيسية و يتكون على الاوراق في التفاح او العرموط المتساقطة على التربة بتكوين ثمار كيسية كاذبة *Pseudoperithecia* بنية الى سوداء اللون دورقية الشكل تحتوي الثمرة على من 50-100 كيس كل منها تتكون 8 أبواغ كيسية و كل بوغ ثنائي الخلية احدهما صغيرة و الاخرى كبيرة .



- الطور الآخر للفطر ناقص *Fusicladium*

dendriticum يكون غزل فطري ينمو ما بين الأدمة و

نسيج البشرة و يكون حوامل كونيديية قصيرة بنية و

كونيدات احادية أو ثنائية الخلية مستعرضة من الوسط و

هو الذي يسبب العدوى المتكررة خلال الموسم .

يقضي الفطر فترة الشتاء على شكل اجسام ثمرية كيسية

غير ناضجة في الأوراق الميتة المتساقطة على التربة .



2- البياض الدقيقي Powdery mildew.

•
الأعراض : يصيب الأغصان و الأوراق و الأزهار و الثمار فتتغير أشكالها و احجامها فتصبح متعرجة مشوهة و قد تموت , تظهر على الاوراق بقع صغيرة مغطاة بنمو دقيق ابيض يميل الى الرمادي قد تلتحم معا" و تكون مساحات أكبر و قد يتكون هذا النمو على كلا سطحي الورقة , الأوراق الصغيرة المصابة تظهر أكثر طولاً" و أقل عرضاً" من السليمة و حافة الورقة بنية و يمتد التلوين الى الداخل مما يسبب تجعد الورقة و احيانا" النفاقها حول العرق الوسطي ثم تجف و تموت كما يشاهد هذا النمو على الأغصان الحديثة (في عمر العام الواحد) يتحول في منتصف الصيف الى لون بني تظهر به نقط كثيرة سوداء صغيرة و تصبح الاغصان متقرمة و قد تموت .
كما تصاب البراعم الزهرية و تصبح ضامرة و الازهار الناشئة منها ملفوحة و اذا حدثت الإصابة للثمار و هي صغيرة يصبح لونها صدئياً" و عند نموها أكثر في الحجم تنتشق قشرة الثمرة في موضع الإصابة

المسجد
ب :