

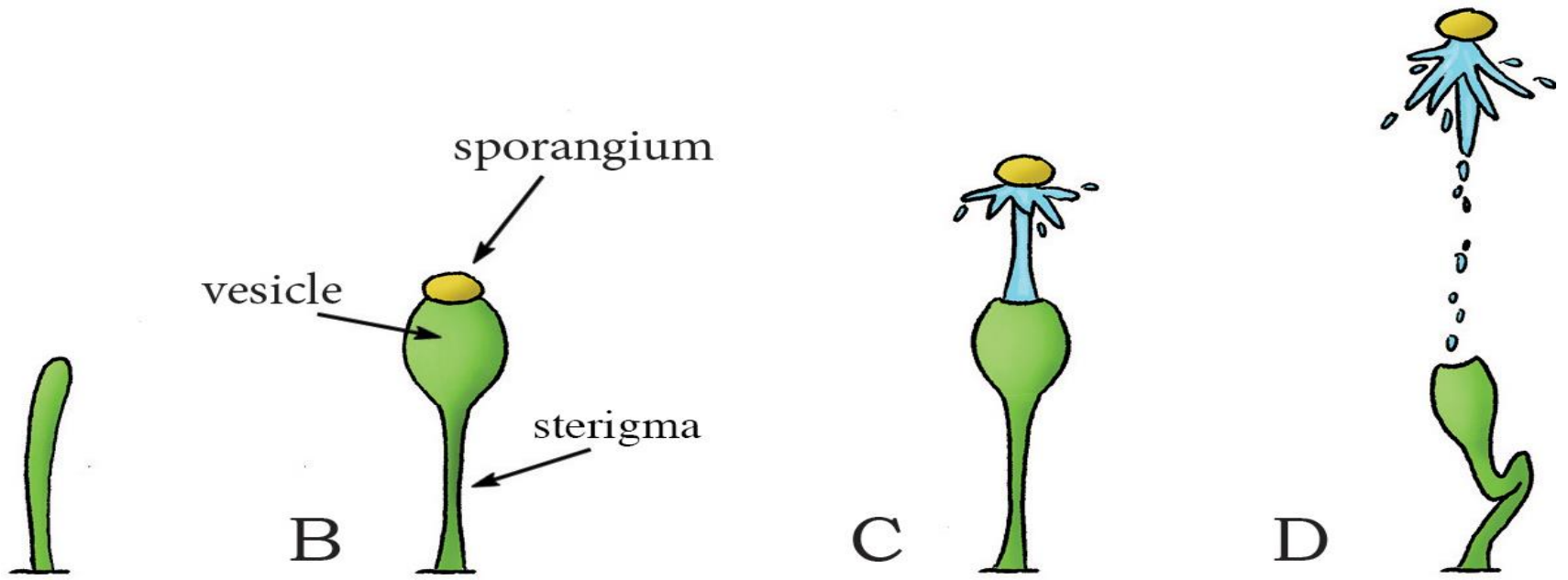
المحاضرة ال 9

F 2 : Pilobolaceae



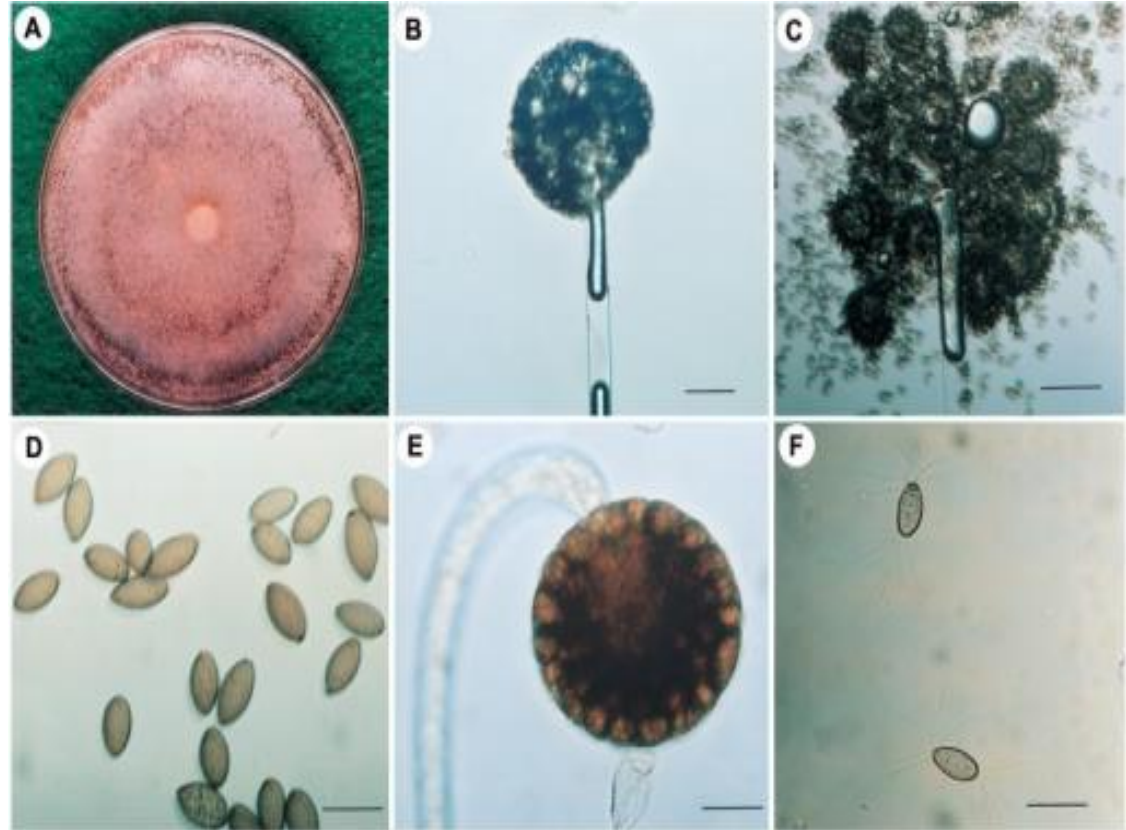
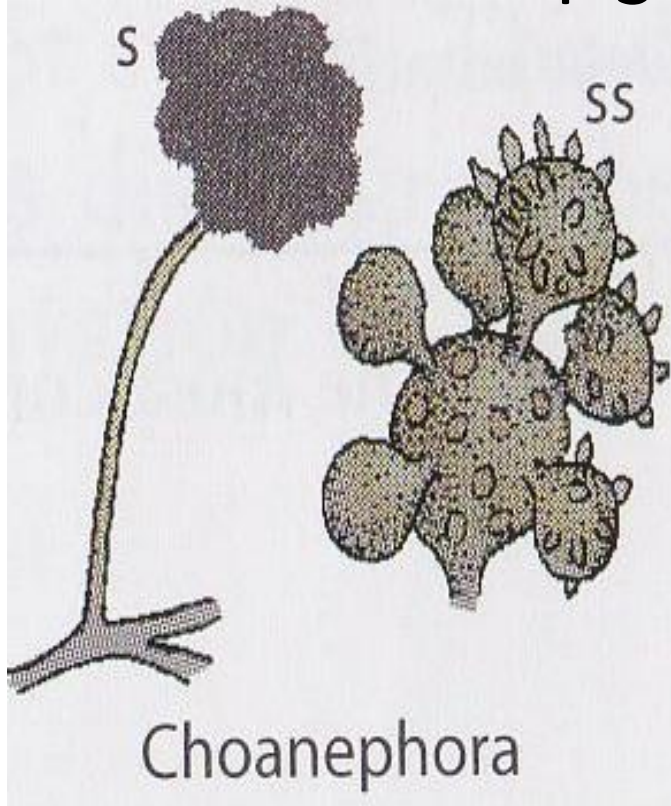
Pilobolus sp.

- يتميز بظاهرة الانتحاء الضوئي Phototropism
- يسمى قاذف القبعة



عملية انطلاق الحواظ البوغية باتجاه الضوء بأرتفاع 2 م ولمسافة عرضية 2.5 م اذ تسقط الحواظ على الاعشاب لتتناولها الحيوانات العشبية

F 3 : Choanephoraceae



Choanephora cucurbitarum

- تحوي 3 اجناس ضعيفة التطفل على النباتات
- يسبب مرض عفن ثمار القرع
- يكون 4 انواع من الابواغ



اصابة نبات الباميا بالفطر *C.cucurbitarum*

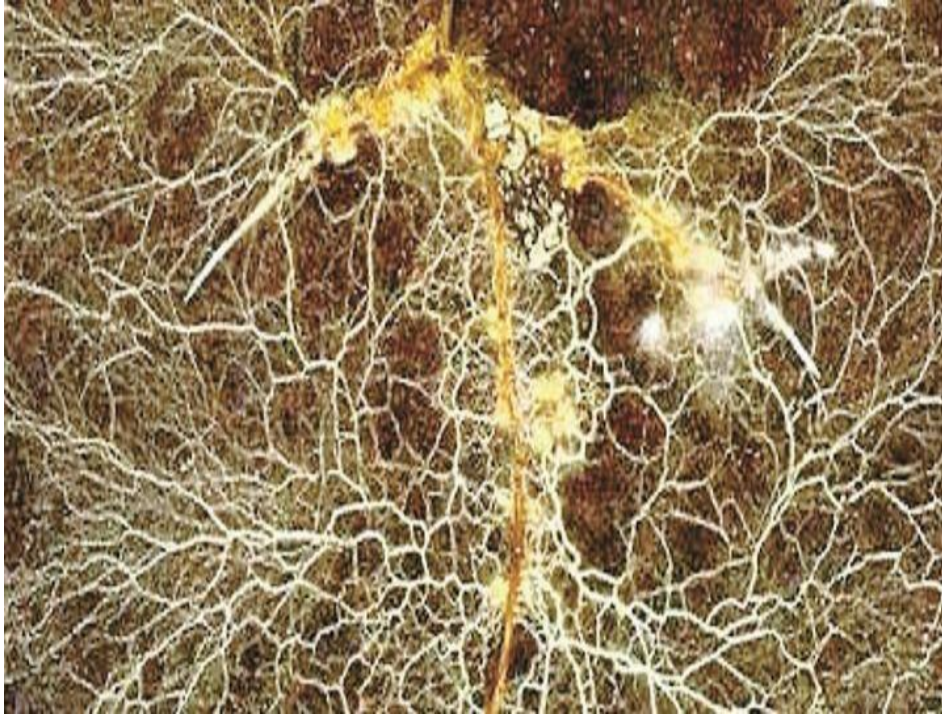
Or 2 : Entomophthorales
F : Entomophthoraceae



Entmophthora muscae

- فطريات اجبارية التطفل على الحشرات
- الابواغ أحادية او ثنائية الغلاف
- تعتبر من فطريات المكافحة الحيوية للذباب

Or3 : Glomales



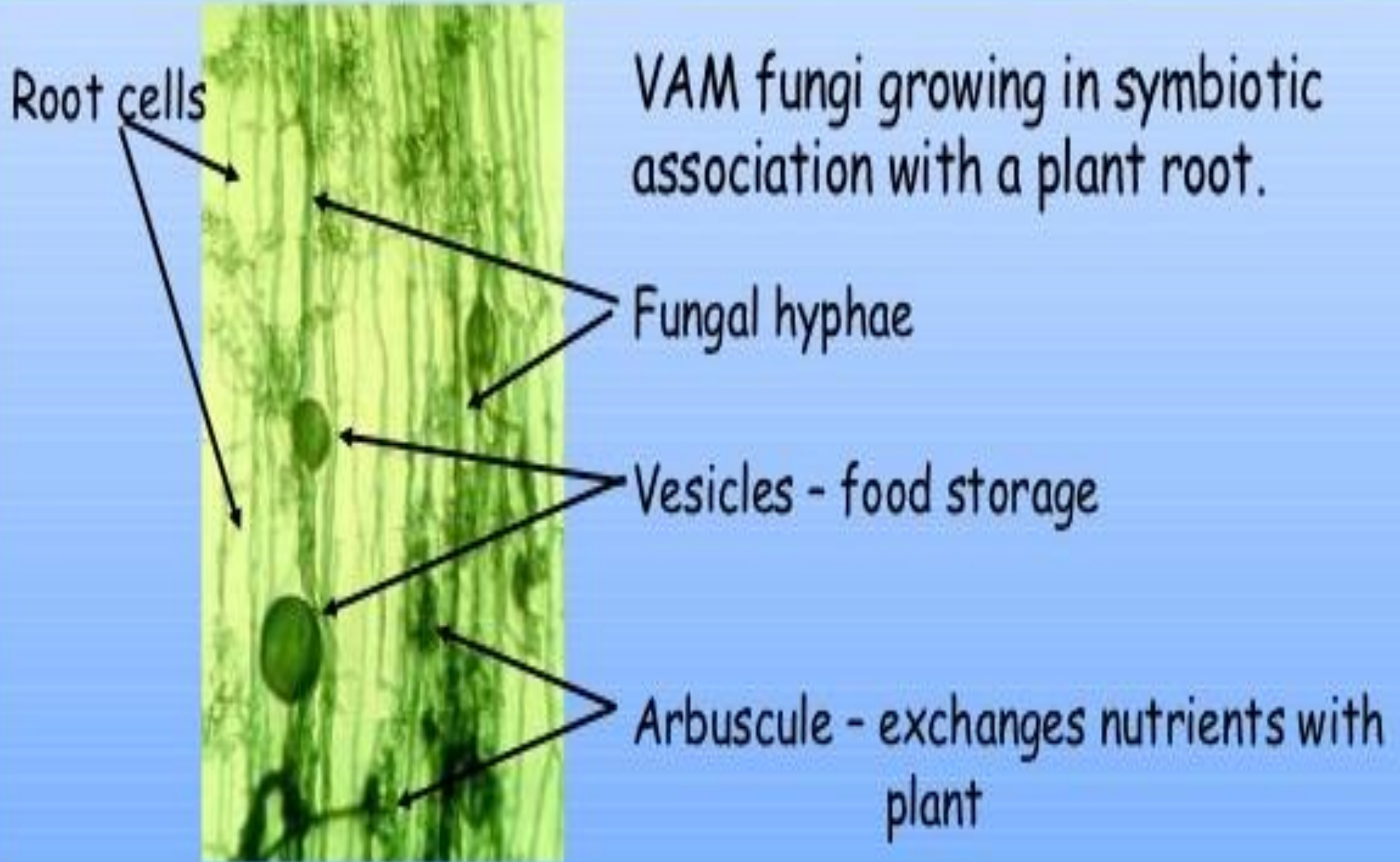
AMF

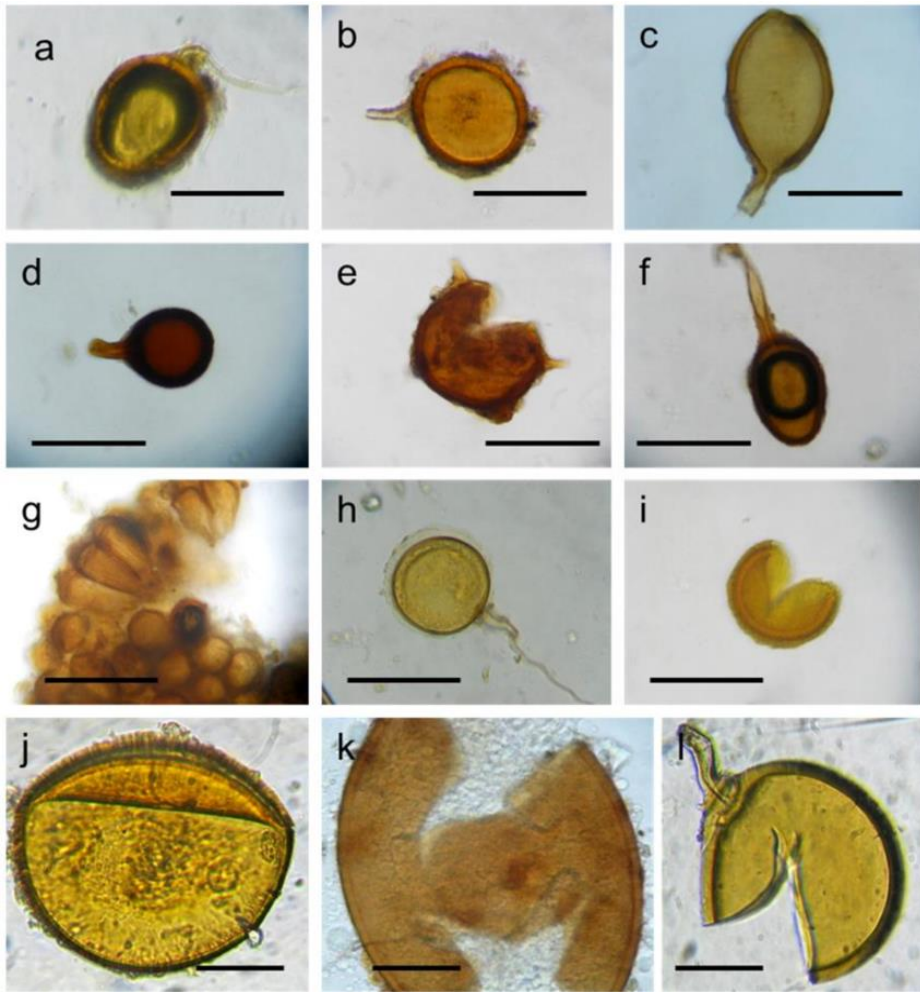


VAM

Arbuscular Mycorrhizal Fungi (AMF)
Vesicular Arbuscular Mycorrhiza (VAM)

تكون شعيرات وحوصلات المايكورايزا داخل النبات





ابواغ الفطر Golmus