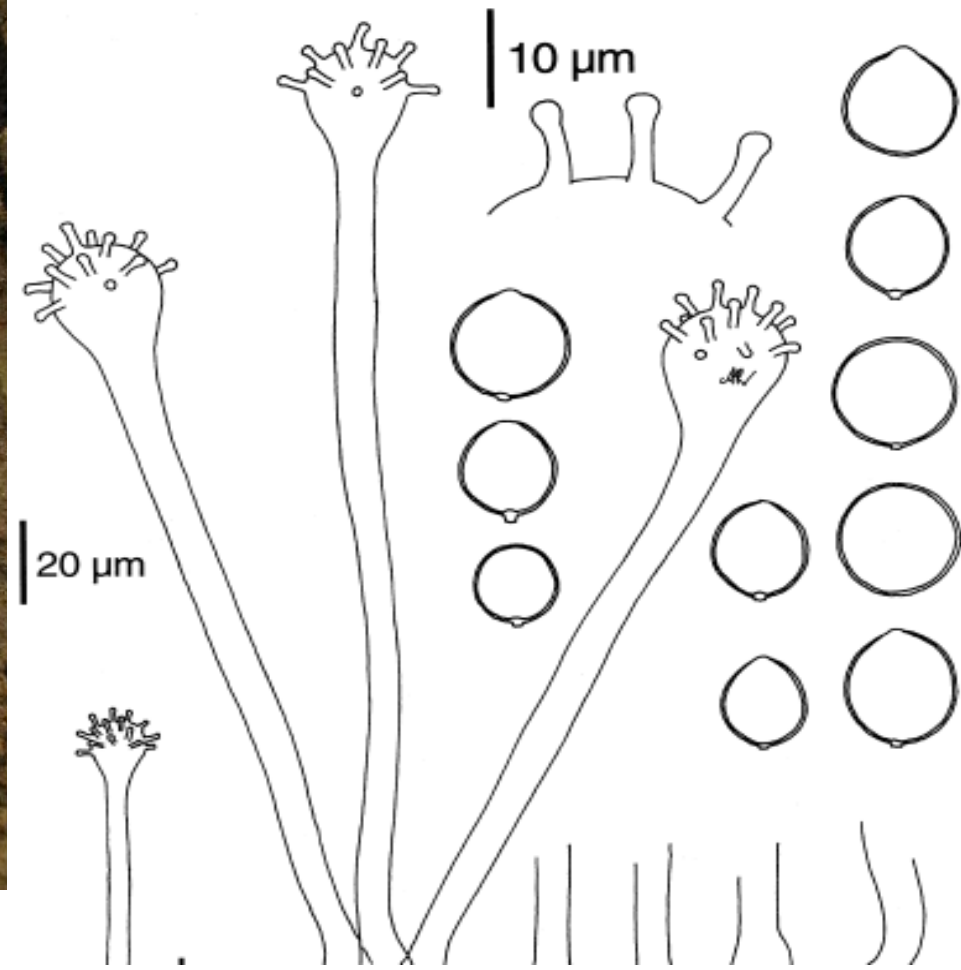


المحاضرة ال 7



Pseudoperonospora cubensis

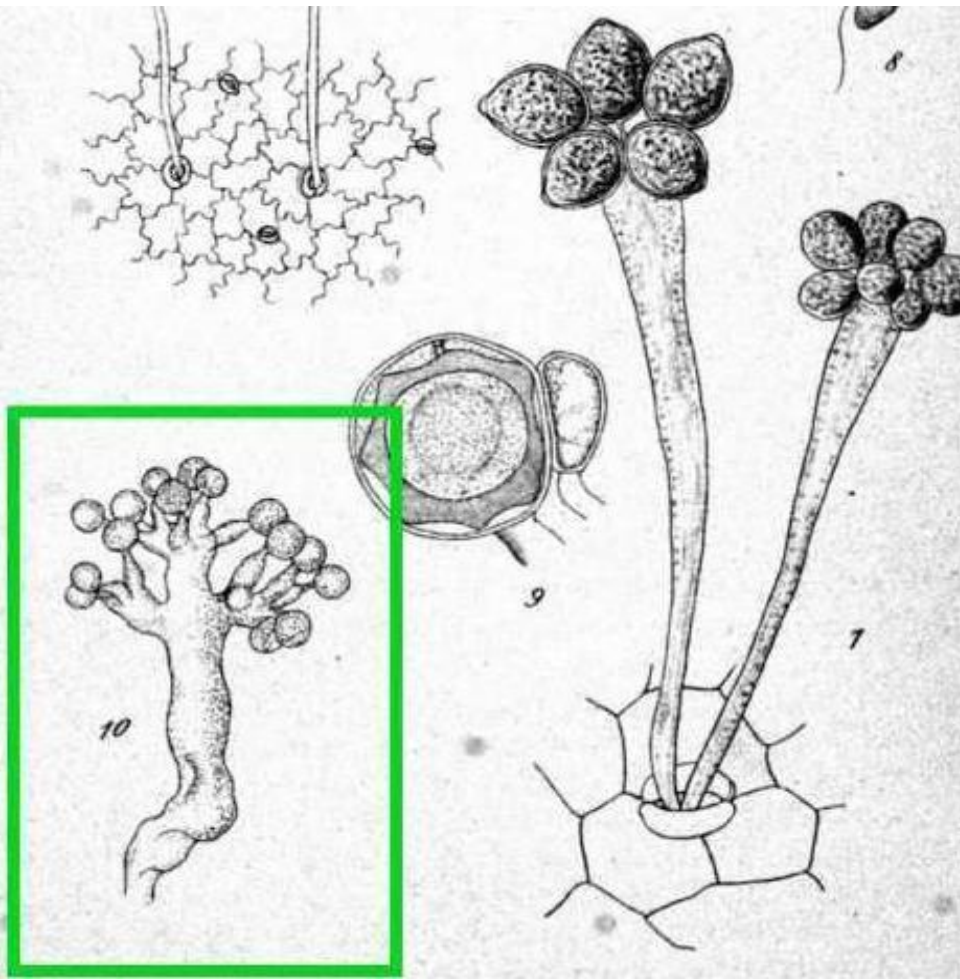
- التفرع احادي او ثنائي
- يسبب البياض الزغبي على القرعيات
- لم يلاحظ الطور الجنسي



Basidiophora

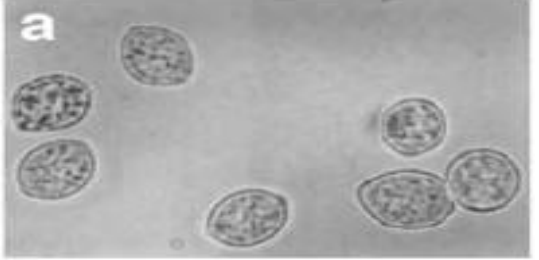
- لاحظ الانتفاخ على قمة الحامل الاسبورنجي
- يسبب البياض الزغبي على العائلة المركبة

F3 : Scleroperonosporaceae

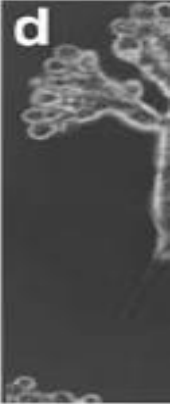
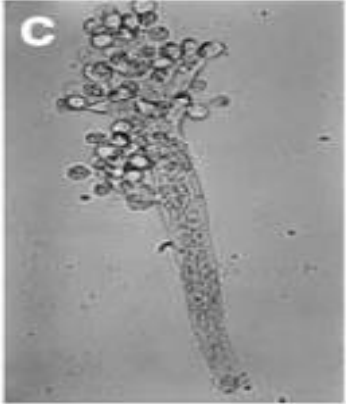


Sclerospora graminicola

Sporangia
(indirect
germination
producing
zoospores)



Mature
sporangiospore

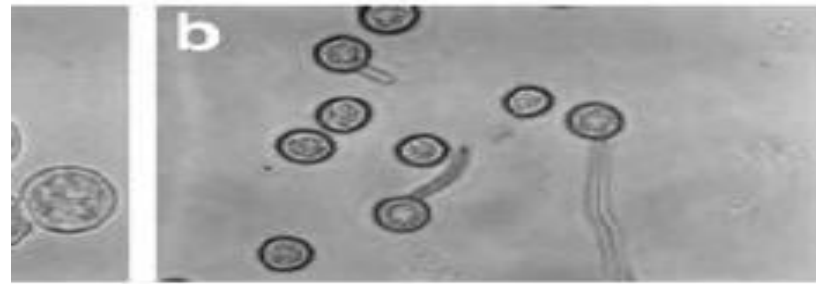
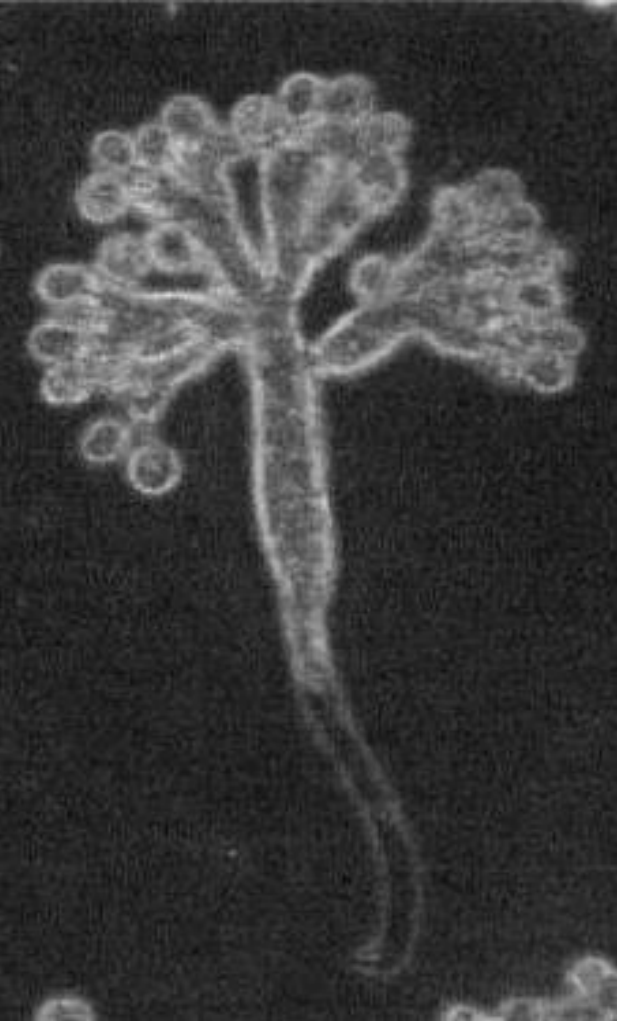


oospores

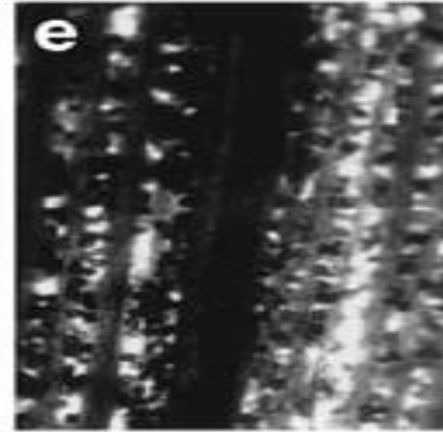


Sclerospora graminicola

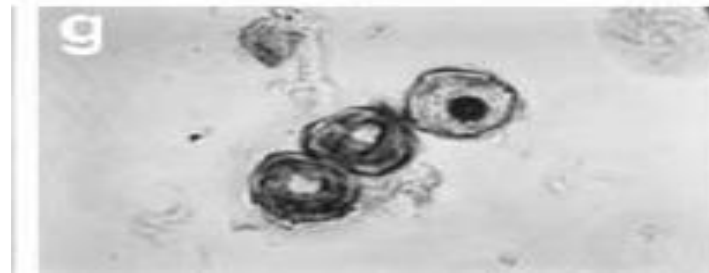
الحامل الاسبورانجي يتفرع بتفرع شجري
بسبب الباض الزغبي، على النجيليات



Conidia (with direct germination)



Mature conidiophore (middle) and oospore formation in the leaf

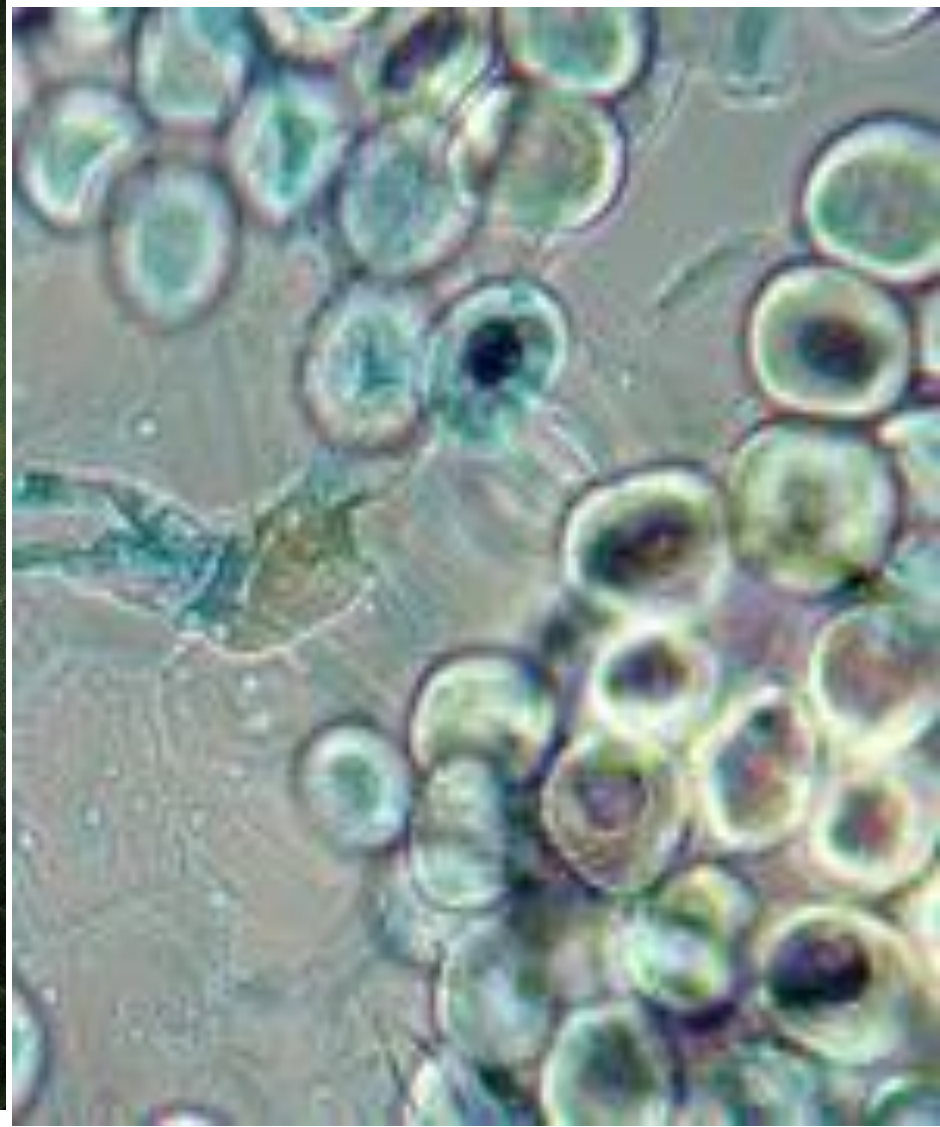


oospores

Peronosclerospora sorghi

يسبب البياض الزغبي على الذرة

F4 : Albuginaceae



Albugo candida

يسبب مرض الصدأ الأبيض White Rust

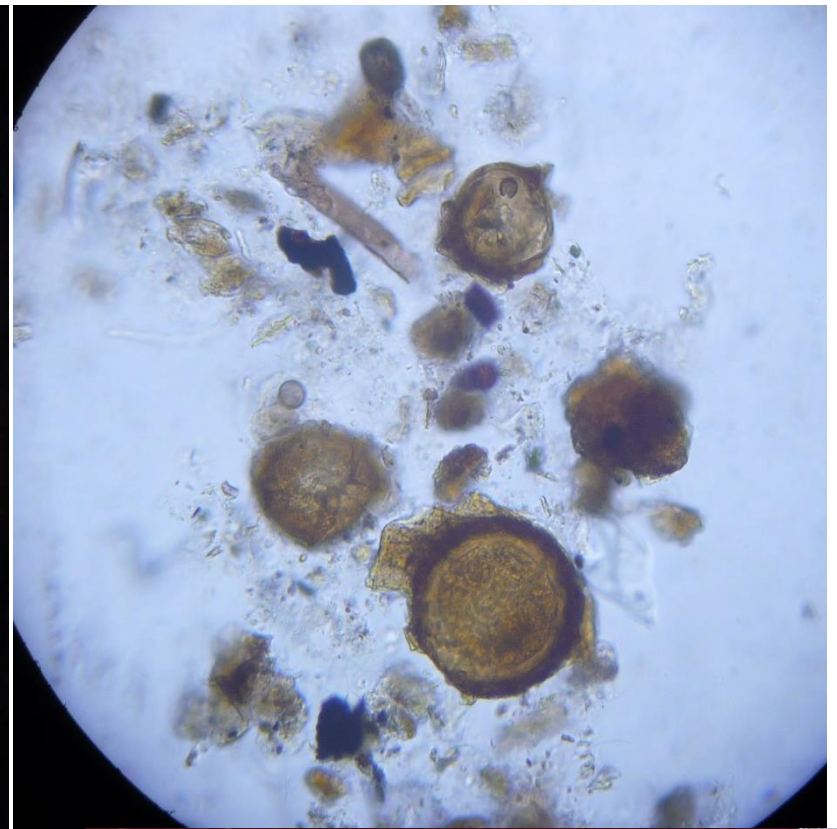
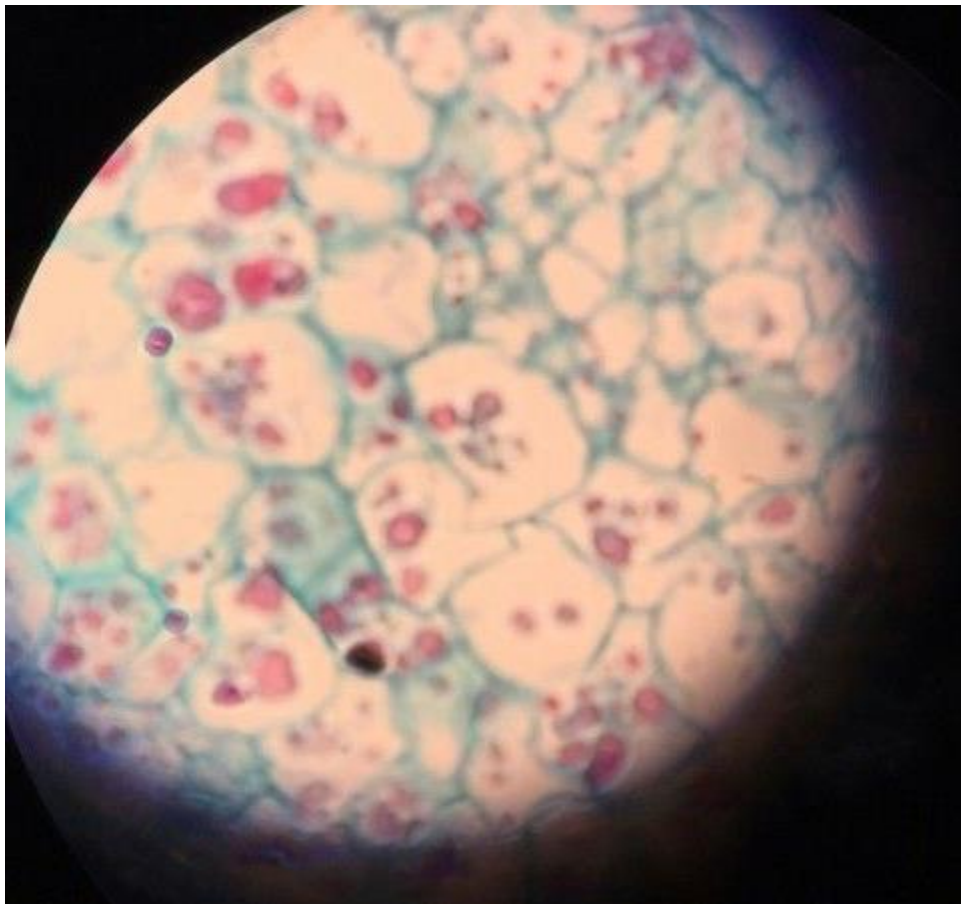
Kingdom: True Fungi

Ph1: Chytridiomycota

Cl : Chytridiomycetes

Or1 : Chytridiales

Fa: Synchytridaceae



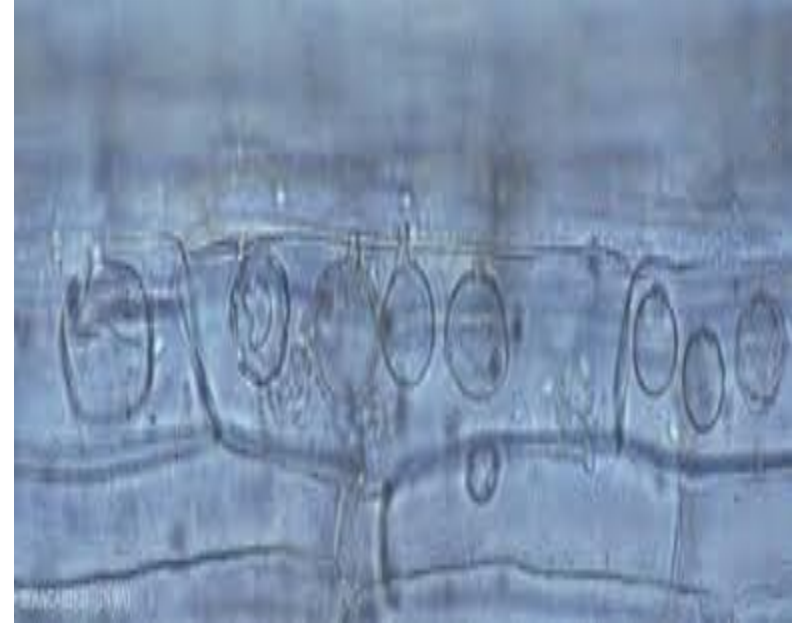
Synchytrium endobioticum

يسبب مرض الثأليل الاسود Black Wart D.



Olpidium brassicae

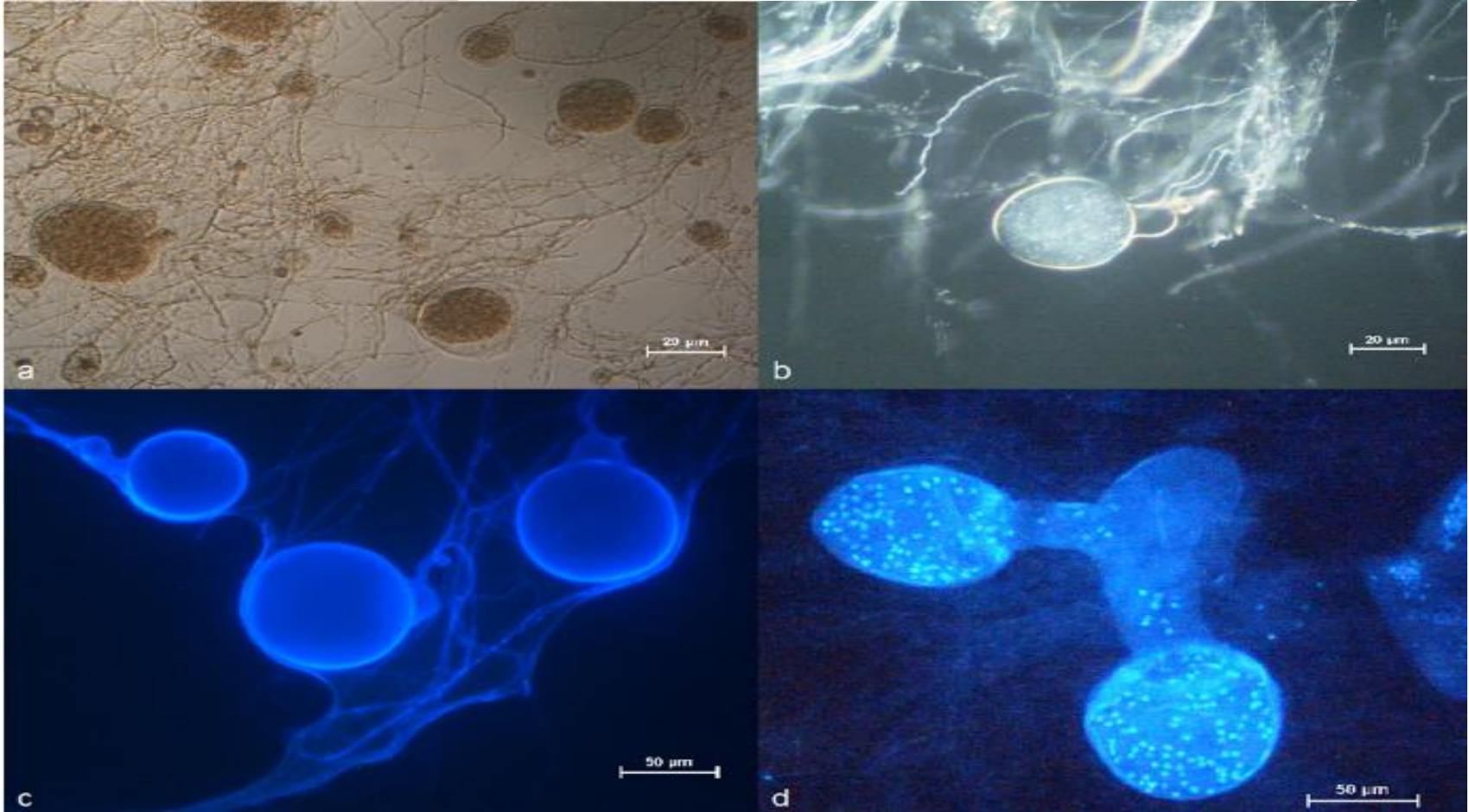
Or2: Spizellomycetales



Olpidium brassica

- ينقل فايروس MLBVV مسبب العرق الكبير في الخس و فايروس LBVAV
- يبقى حي في التربة 20 سنة

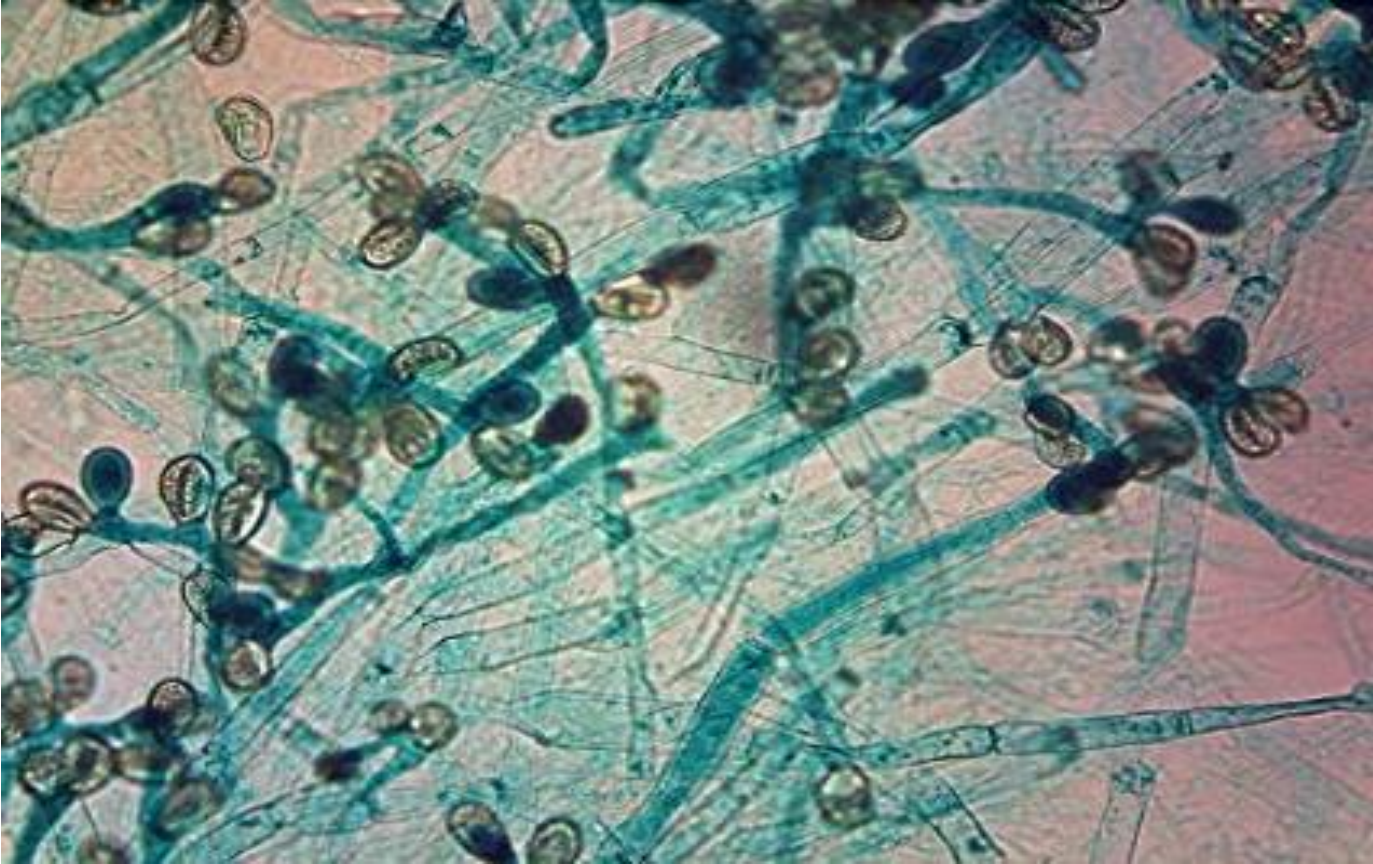
Or3 : Neocallimasticales



Neocallimastix

تسمى فطريات الكرش Romen Fungi

Or4 : Blastocladales



Alomyces sp