

# المحاضرة الخامسة

Phylum : Plasmodiophoromycota

- فطرياتها اجبارية التطفل على النباتات التي تصيبها
- تكون ابواغ سابحة ذات سوطين اثنين غير متساوين بالحجم

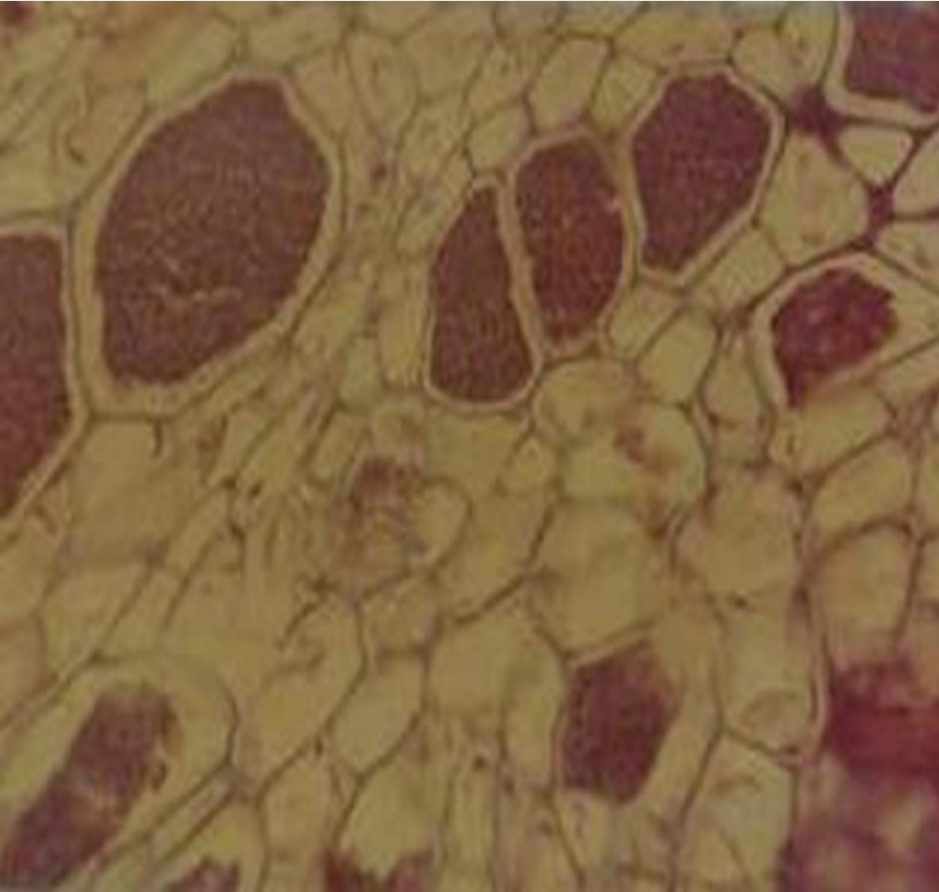
Class: Plasmodiophoromycetes

Order : Plasmodiophorales

Family : Plasmodiopheaceae

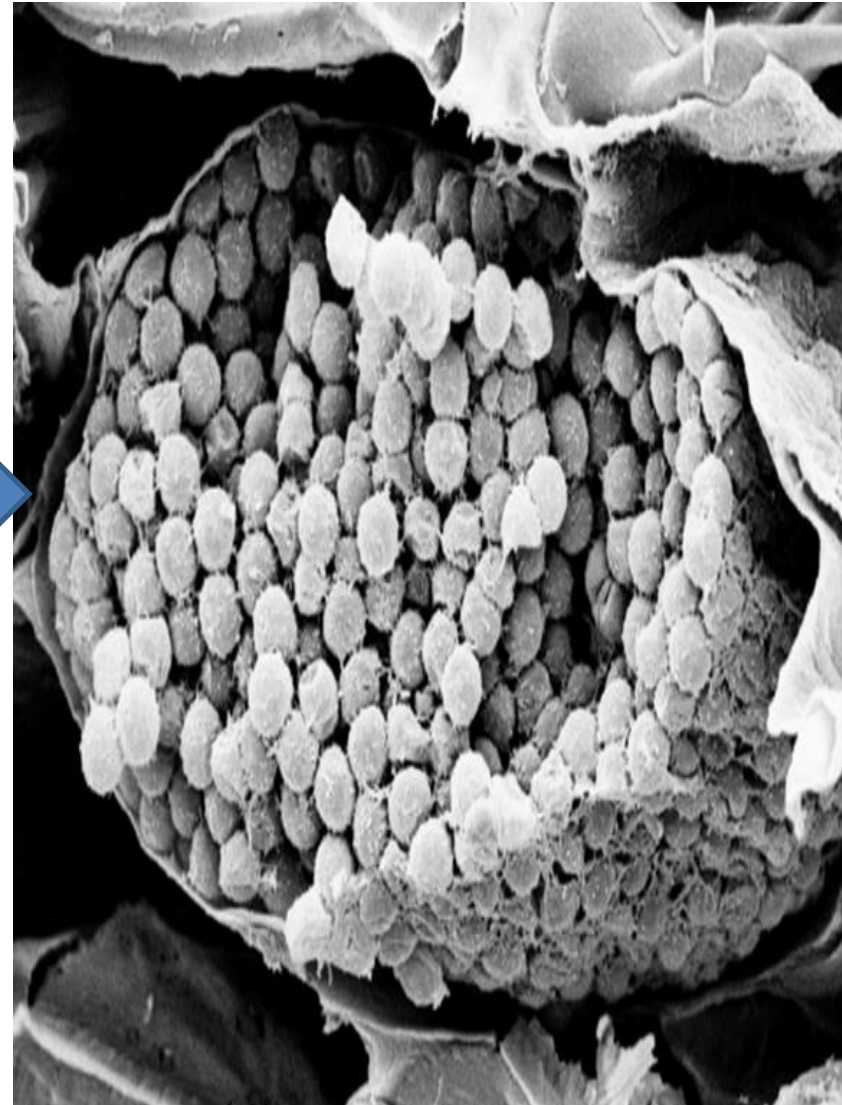
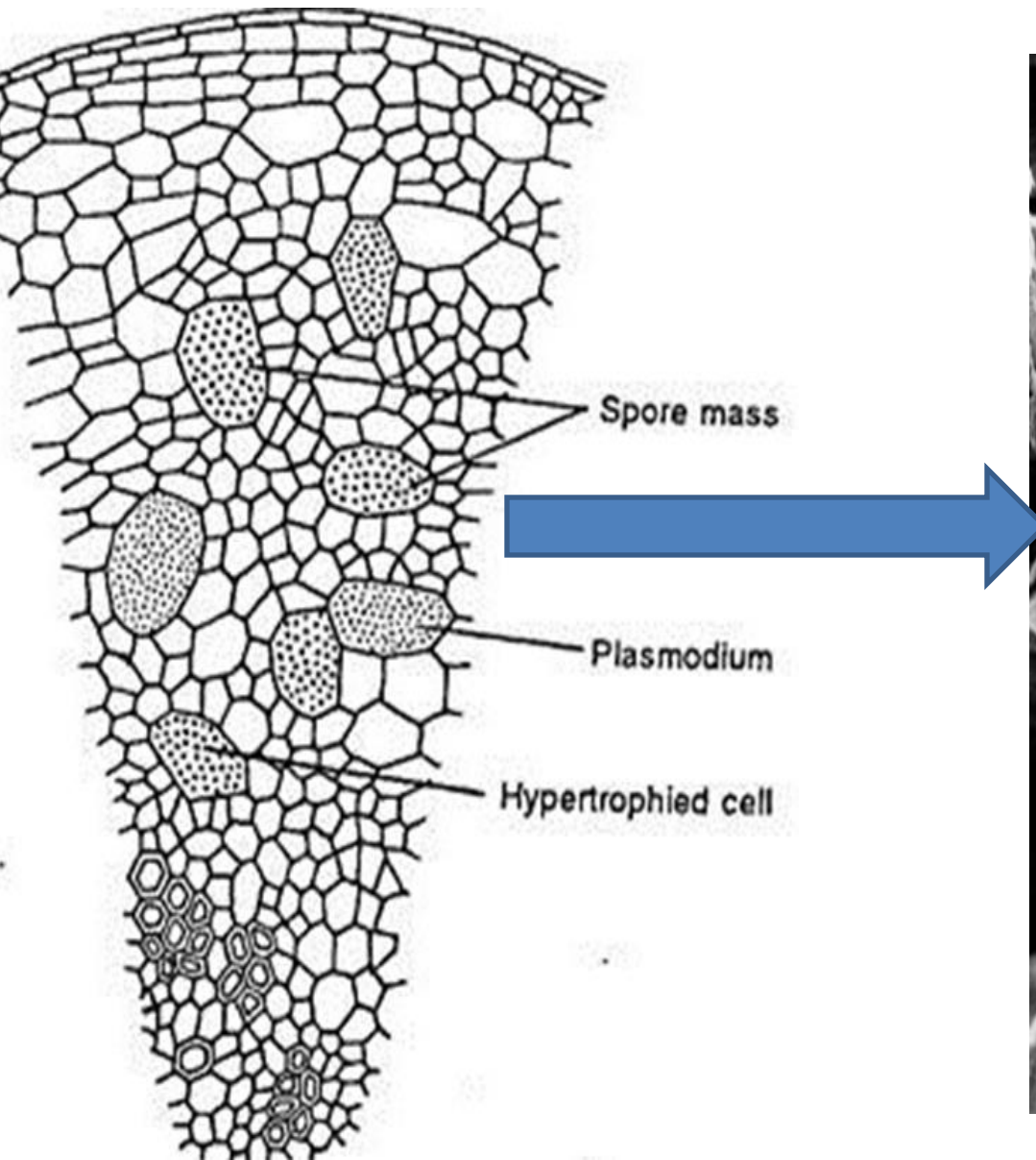
Genus1 : Plasmodiophore brassicae

- ❖ يسبب الفطر مرض الجذر الصولجاني في نباتات العائلة الصليبية
- ❖ تتميز الاعراض بأنتفاخ الجذور وذبول النباتات
- ❖ يزداد المرض في التربة الحامضية رديئة الصرف



السبوريات الساكنه للفطر *Plasmodiophora*

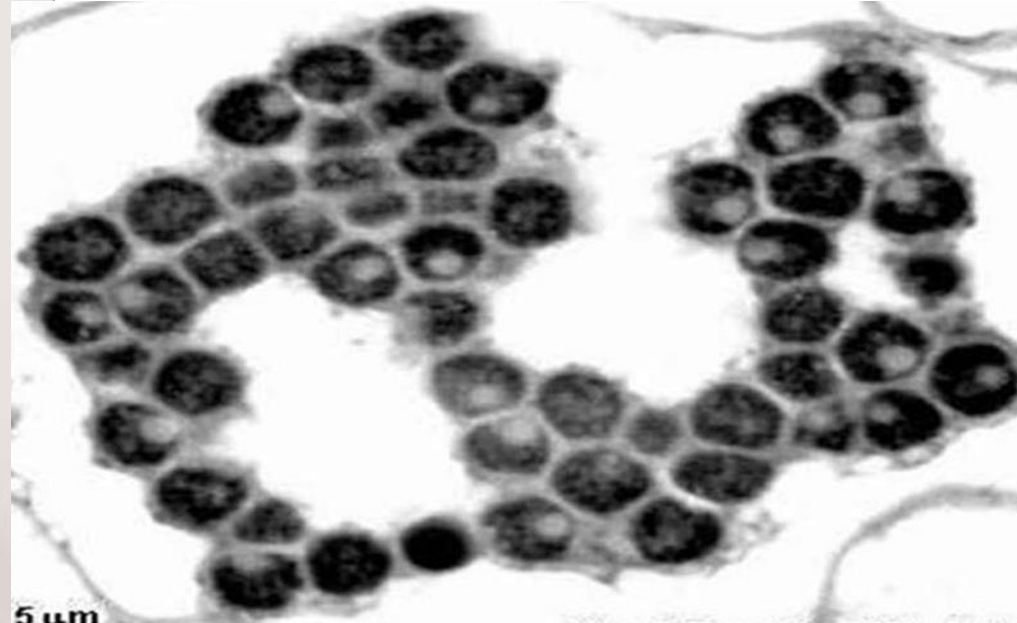
# Plasmodium والاسبورات داخله



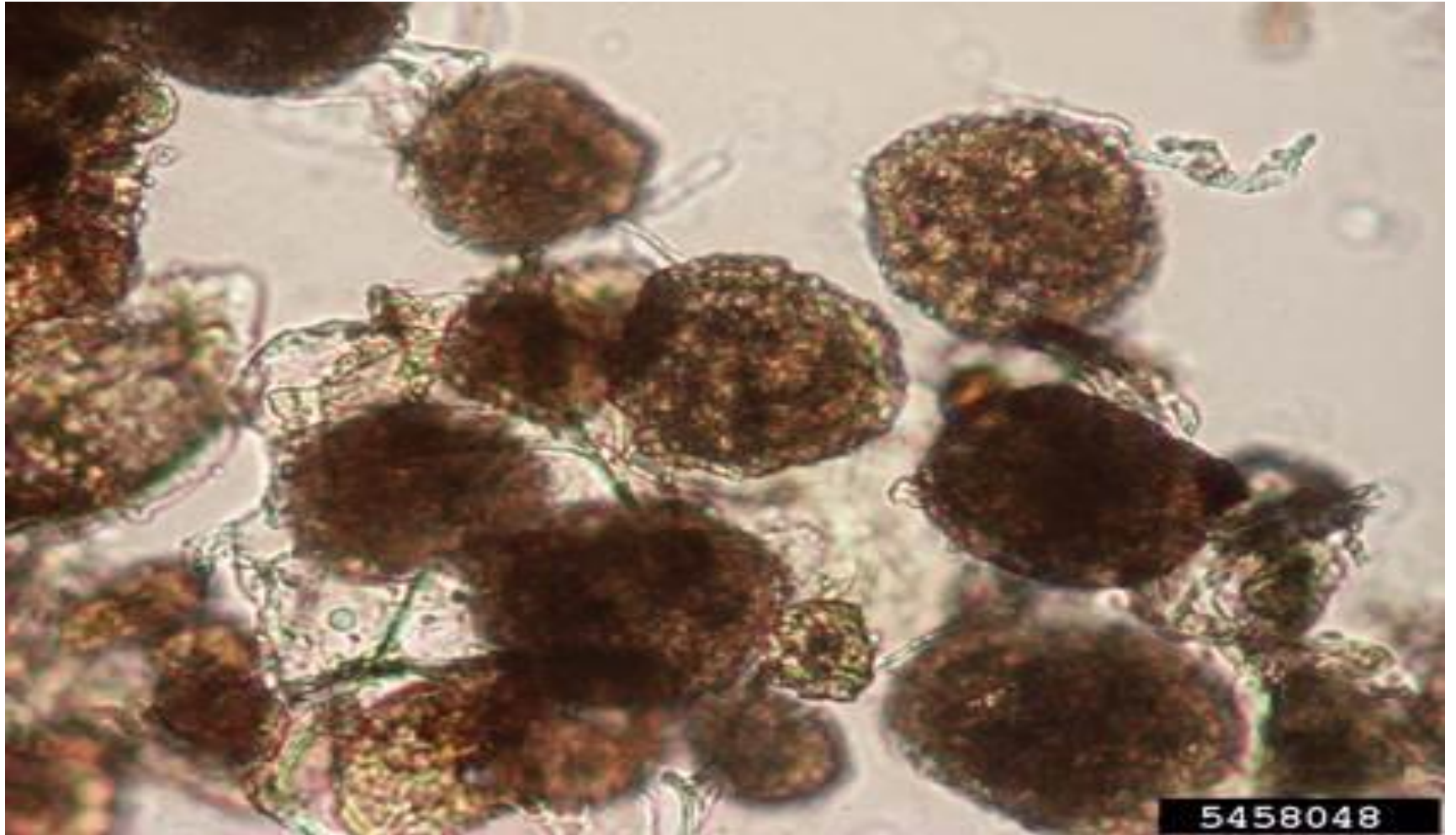


## Genus2: *Spongospora subterranea*

- يسبب مرض الجرب المسحوقي على البطاطا
- يكون بثرات دقيقة على سطح الدرناات المصابة تحوي بداخلها كرات جوفاء ، عبارة عن تجمعات للابواغ الساكنة بشكل كتل ذات تجويف



السيورات الساكنة



تجمعات للابواغ الساكنه للفطر Resting Spores

2- Kingdom :**Chromista(Straminipla)**

Phylum 1: **Labyrinthulomycota**

Order: **Labyrinthulales**

Family: **Labyrinthulaceae**

Genus : ***Labyrinthula sp***



- بعض انواع هذا الفطر تعيش متطفلة على الاعشاب البحرية
- يكون ابواغ سابحة Zoo spore ثنائية الاسواط غير متساوية بالطول



اعراض الاصابة بالفطر *Labyrinthula sp* على الاعشاب البحرية