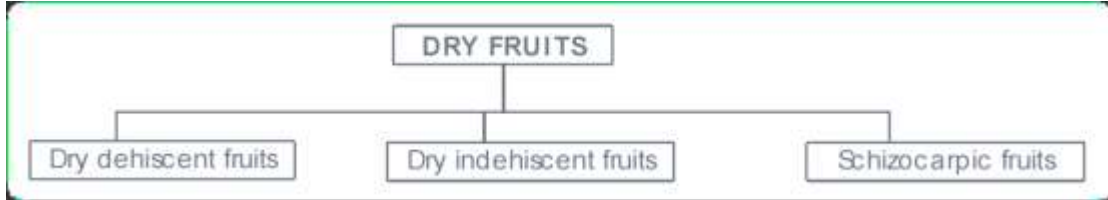


## الثمار البسيطة الجافة Simple Dry Fruits

تمتاز هذه الثمار بان جدارها الثمري يصبح عند النضج جافا لوفرة الانسجة الليفية والخلايا الصخرية والسكريدات فيه وتصنف الثمار الجافة الى



ثمار جافة متفتحة Dry Dehiscent Fruits

ثمار جافة غير متفتحة Dry Indehiscent Fruits

ثمار جافة المنشطرة Dry schizocarps

### الثمار الجافة المتفتحة Dry Dehiscent Fruits

وهي ثمار عديدة البذور يتفتح جدارها بعد النضج لكي تتحرر البذور وتتفتح تلقائيا لنشر البذور ويعتمد اسلوب التفتح على التركيب التشريحي لجدار الثمرة فكمية الانسجة الليفية والضخية والبرنكيميية بأنواعها وتوزيعها تحدد موقع التفتح عند جفاف الثمرة ولكل نوع من الثمار اماكن محددة للتفتح لذا تصنف الى

الحوصلة Follicle

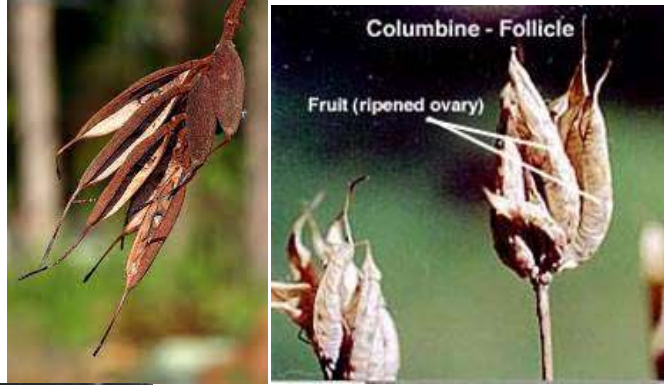
البقلة Legume

الخردلة Silique

العلبة Capsule

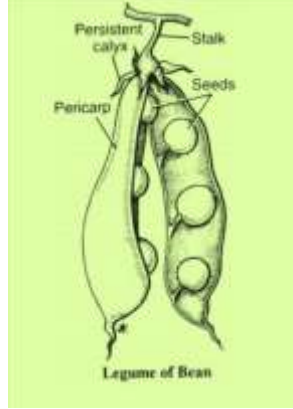
## الثمار الحوصلية او الجرايية FollicleFruits

وهي ثمرة مشتقة من مبيض مرتفع يعود لمدقة بسيطة وتكون الثمرة متعددة البذور وتفتح تلقائياً على امتداد التدريز البطني فقط كما نبات منقار الطير *Delphinium* ونباتات العائلة الدفلية *Apocynaceae* كنبات الدفلة *Nerium oleander* ونبات عين البزون *Catharanthus roseus*



## ثمار البقلة (القرنية) Legume (pod)

وهي ثمرة متعددة البذور ناشئة من مبيض مرتفع وبسيط كربة واحدة ( ترتب البويضات على مشيمة حافية ويتم التفتح تلقائياً في الغالب من الأعلى إلى الأسفل عن طريق التدرجين الظهري والبطني . وهي من مميزات العائلة البقولية Leguminosae كما في ثمرة البقلاء والفاصوليا والبزاليا واللوبيا والماش والعدس.



*Vigna radiate*

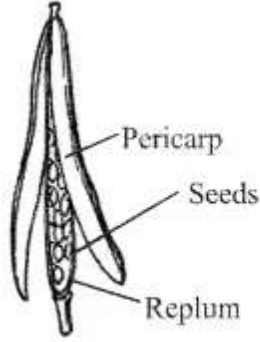


*Lens culinaris* fruits



*Acacia nilotica*

## الثمار الخردلية Silique



Silique of Mustard.



هناك تدرج في اطوال الثمار الخردلية  
فالثمرة التي لايزيد طولها على عرضها  
تعرف الخرديلة (Silicle (silicula



تمتاز نباتات العائلة الصليبية  
Cruciferae بهذا النوع من الثمار  
فالثمرة ناشئة من مبيض مرتفع وجداري  
المياشم ويعود لمدقة ثنائية الكربلة  
المتحدة ينقسم المبيض الى غرفتين  
بواسطة حاجز كاذب Replum ناشيء  
من نمو المشيمة الجداري وامتدادها  
الى الداخل



تتفتح الخردلة بواسطة مصراعين two  
valves امتداد حافتي الحاجز  
من الأسفل نحو الأعلى على عكس  
انواع الثمار السابقة التي كان التفتح  
فيها من الاعلى الى الأسفل وتبقى  
البذور متصلة بالحاجز غالباً .