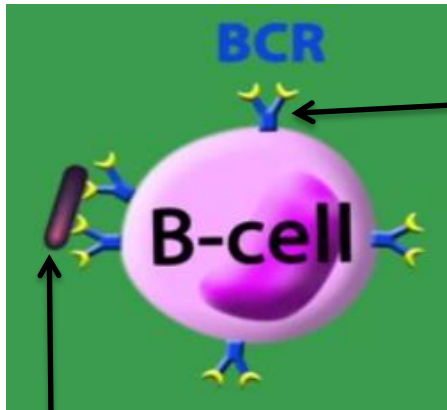


Antibody –mediated immunity \ Humoral Immunity المناعة الخلوية

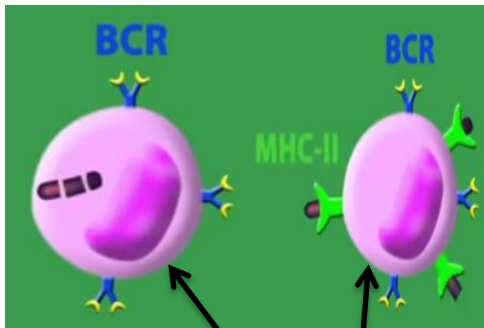
1. مرحلة التعرف



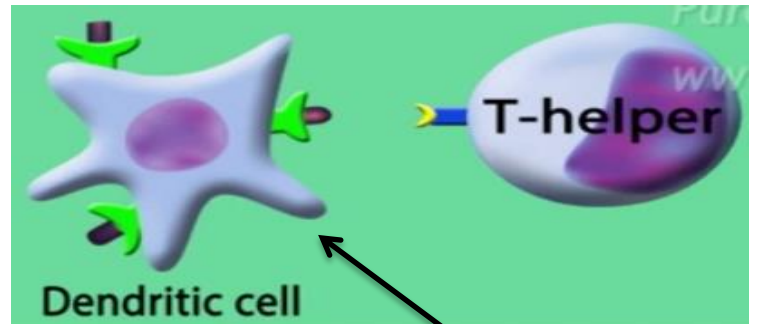
مستقبل الخلية للمفاوية البائية
B Cell receptor (BCR)
Ig(Igm , IgD)



المستضد Ag



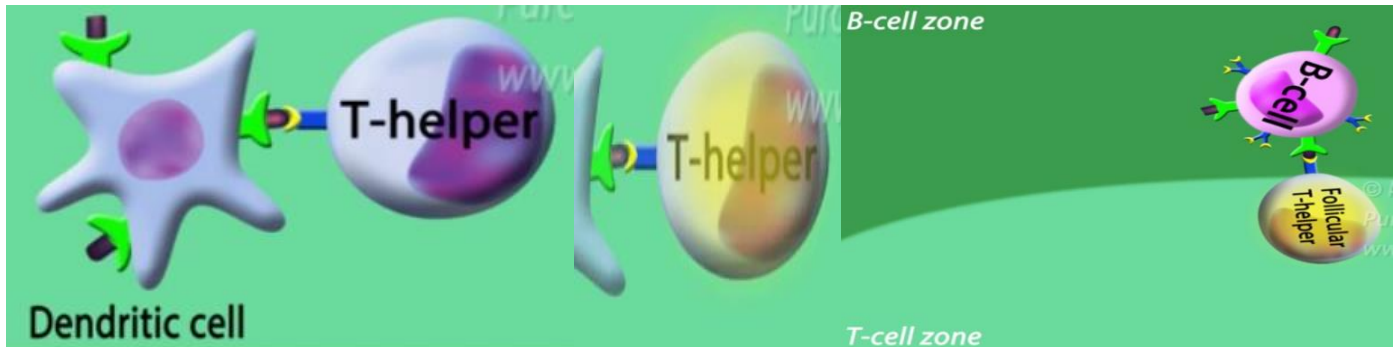
الخلايا للمفاوية البائية (خلايا معرفة للأنتجين)



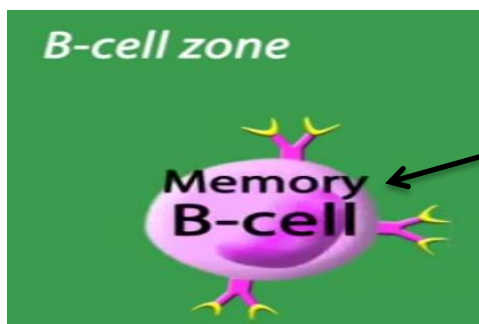
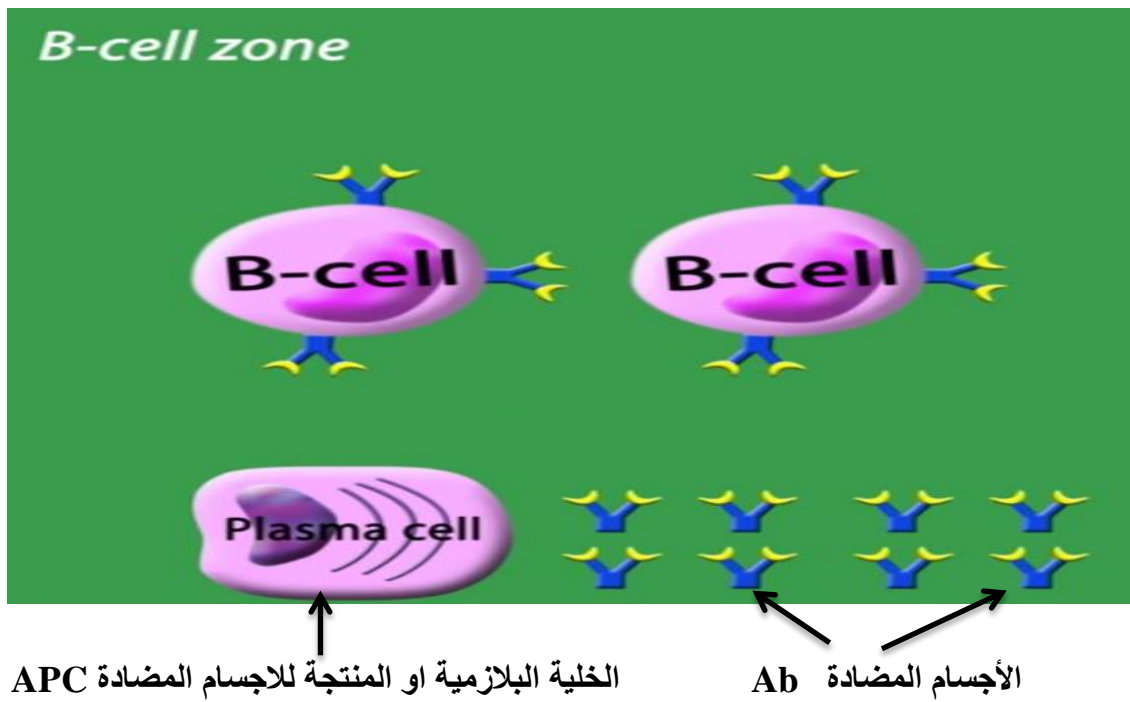
الخلايا الشجرية (خلايا معرفة للأنتجين)

Antibody –mediated immunity \ Humoral Immunity المناعة الخلوية (التفصيل)

2. مرحلة التنشيط (التفصيل)



3. مرحلة التأثير



خلايا الذاكرة (للخلايا اللمفاوية البائية)