



Windows 7

ويندوز سفن أو ويندوز سبعة هو نظام تشغيل ويندوز، صدرته مايكروسوفت في 22 اكتوبر 2009 بعد نظام ويندوز فيستا. في محاولة لتصحيح أخطاء فيستا قامت مايكروسوفت بطرح نظام تشغيل ويندوز 7 الأكثر سهولة وأماناً من فيستا (ببساطة الرقم 7 يشير الى تسلسل هذا النظام بين أنظمة تشغيل ويندوز).

الماوس mouse جهاز يمسهك باليد ، حركة الماوس على السطح تترجم الى حركة المؤشر على الشاشة

وظائف للماوس

✓ الزر الايسر للماوس ، استخدامه

- ☞ النقر click يقصد به الضغط لمرة واحدة على الزر الايسر للماوس ويستخدم للتأشير أي للتحديد
- ☞ النقر المزدوج double click يقصد به الضغط لمرتين متتاليتين على الزر الايسر للماوس ويستخدم لغرض الفتح
- ☞ السحب والافلات drag and drop يقصد به الضغط بالزر الايسر للماوس واستمرار الضغط اثناء تحريك الماوس من مكان الى اخر على الشاشة

✓ الزر الايمن للماوس ، استخدامه

- ☞ اظهار قوائم مختصره short menu للاوامر وقد وجدت للسهولة والسرعه



سطح مكتب windows7

يمثل سطح المكتب desktop منطقة الشاشة الرئيسية التي تظهر أمامك بعد تشغيل الكمبيوتر وتسجيل الدخول إلى Windows تماماً مثل سطح المكتب الحقيقي، يعمل سطح المكتب في الكمبيوتر كسطح مكتب الاعتيادي حيث يمكنك مزاوله أعمالك عليه.

سطح مكتب windows 7 يسمى Windows Aero Desktop

اختصار لأربع كلمات بالإنجليزية لكلمة Aero معناهم

أصلي aborigine و مليء بالطاقة energy و انعكاسي reflexive و مفتوح open

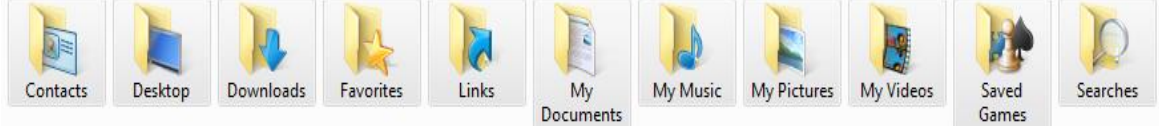
(1) الايقونات : الايقونات الرئيسية التي يوفرها windows 7

الايقونه icon عبارته عن رمز او رسم تعبر عن الشيء في الويندوز



user's files ايقونه

وهي ايقونه رئيسيه تأخذ اسم مستخدم جهاز الكمبيوتر وتعتبر المكان الذي تخزن فيه كل ملفات المستخدم من مستندات وموسيقى وصور وفديوالخ و تحتوي على الايقونات ادناه واصبحت ايقونه my documents ايقونه فرعيه ضمن الايقونه الرئيسيه user's files



ايقونه Computer التي تستطيع من خلالها استعراض كل محتويات الكمبيوتر من القرص الصلب و القرص المرن و القرص المدمج و الفلاش و غير ذلك



ايقونه Network هذه الايقونه خاصه بالانترنت و التشبيك عن طريق shared



ايقونه سلة المحذوفات Recycle Bin



عندما تقوم بحذف ملف أو مجلد، فإنه لا يتم حذفه في الحقيقة نهائيًا - ولكنه يذهب أولاً إلى سلة المحذوفات. هذا شيء جيد، لأنك إذا غيرت رأيك وقررت أنك تحتاج إلى ملف محذوف، يمكنك استعادته مرة أخرى، إذا كنت متأكدًا من أنك لن تحتاج إلى العناصر المحذوفة مرة أخرى، يمكنك تفريغ سلة المحذوفات. سيؤدي ذلك إلى حذف العناصر نهائيًا

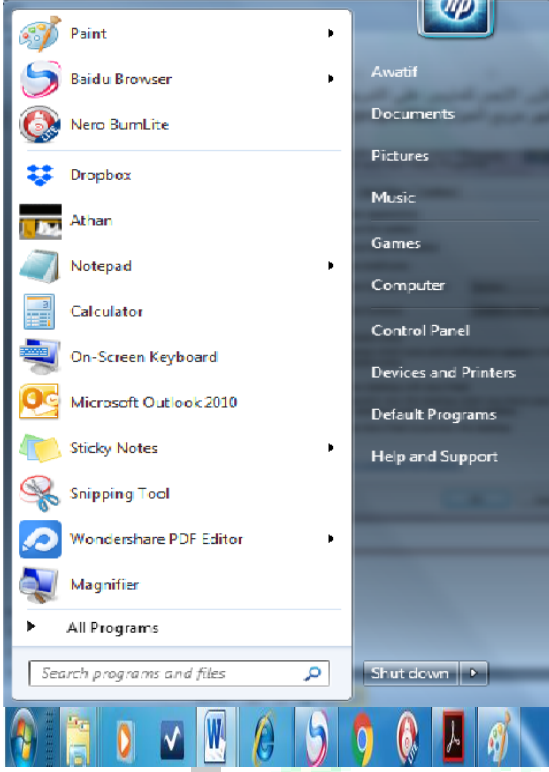
ايقونه جديده Control Panel وضعها ويندوز 7 على سطح المكتب لاهميتها وهي لوحه التحكم، من خلالها يمكنك التحكم بكل اعدادات الكمبيوتر



(2) شريط المهام taskbar (Superbar)

او ما يسمى superbar :- هو الشريط الأفقي الطويل الموجود في أسفل سطح المكتب يتكون شريط المهام من ثلاثة أقسام رئيسية

- ✍ الزر 'ابدأ' الذي يكون من جهه اليسار
- ✍ القسم الأوسط الذي يُظهر البرامج والملفات المفتوحة و وعلى ثلاث ايقونات وهي متصفح الانترنت internet explorer ومستكشف الويندوز windows explorer ومشغل الوسائط media ويتيح إمكانية التبديل بينها بطريقة سريعة.
- ✍ جزء اليمين الذي يتضمن ساعة ورموز التي تشير إلى حالة بعض البرامج وبعض إعدادات الكمبيوتر



الزر ابدأ start يحمل شعار مايكروسوفت "لؤلؤة" الويندوز

عند الضغط على الزر start تفتح قائمه وهي قائمه start وهي البوابة الرئيسية إلى برامج الكمبيوتر وإعداداته. ويطلق عليها قائمة لأنها توفر قائمة من الاختيارات حيث تعد هذه القائمة المكان الذي تنتقل إليه لبدء تشغيل الأشياء

و فتحها حيث تتضمن:-

- ✍ بدء تشغيل البرامج
- ✍ فتح المجلدات شائعة الاستخدام
- ✍ البحث عن الملفات والمجلدات والبرامج
- ✍ ضبط إعدادات الكمبيوتر
- ✍ الحصول على تعليمات حول نظام التشغيل Windows
- ✍ إيقاف تشغيل الكمبيوتر

لعرض برنامج في أعلى القائمة ابدأ

- 1- انقر بزر الماوس الأيمن فوق البرنامج الذي تريد عرضه في أعلى القائمة ابدأ
- 2- قائمة الفرعية التي تظهر نختار إضافة إلى القائمة "ابدأ Pin to Menu Start"
- 3- فيتم عرض البرنامج في قائمة العناصر المضافة في المنطقة أعلى الخط الفاصل في القائمة ابدأ .

حذف برنامج في أعلى القائمة ابدأ:

- 1- انقر بزر الماوس الأيمن فوق البرنامج الذي تريد حذفه في أعلى القائمة ابدأ .
- 2- من القائمة الفرعية التي تظهر نختار إضافة إلى القائمة "ابدأ unpin from start menu أو الأمر (Remove from Start List)

التحكم بـ taskbar

- للتحكم بشريط المهام نضغط بالزر الايمن للماوس على الشريط تظهر قائمه اختصار نختار منها properties ، حيث يظهر مربع الحوار taskbar properties
- **Lock the taskbar** فهذا يعني منع (قفل) تغيير حجم شريط المهام ومنع تغيير موقعه على سطح المكتب
- **Auto hide the taskbar** يعني إخفاء شريط المهام ومعاودة الظهور على الشاشة عندما نقرب مؤشر الماوس من الحافة التي تحتوي على شريط المهام
- **Taskbar location on screen** نستطيع أن نحدد موقع شريط المهام من النافذه

- **Taskbar buttons** نستطيع ان نحدد الطريقة التي تظهر بها الملفات والمجلدات المفتوحة في شريط المهام
- **Use aero peek to preview the desktop** نجعل جميع النوافذ شفافة عندما ننقل مؤشر الماوس الى زر إظهار سطح المكتب بعد إجراء أي من التغييرات المذكورة أعلاه نضغط على **apply**

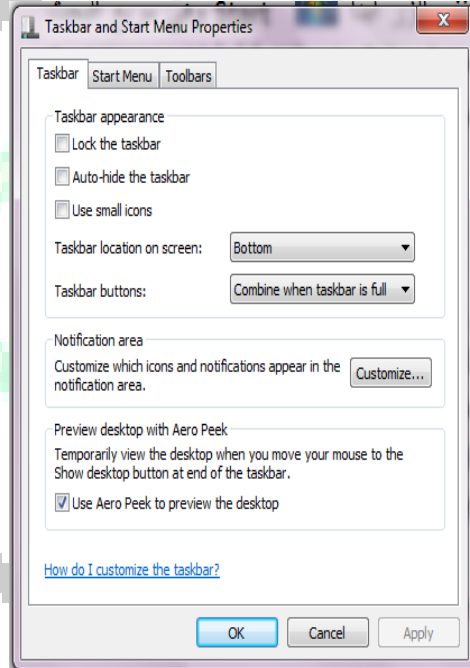
تثبيت برنامج على شريط المهام PIN A PROGRAM TO TASKBAR

بالذهاب الى قائمة إبدأ Start
ننقر بالزر الايمن للماوس على رمز البرنامج في قائمة إبدأ ومن القائمة المنسدلة نختار تثبيت هذا البرنامج

الى شريط المهام (Pin to Taskbar)

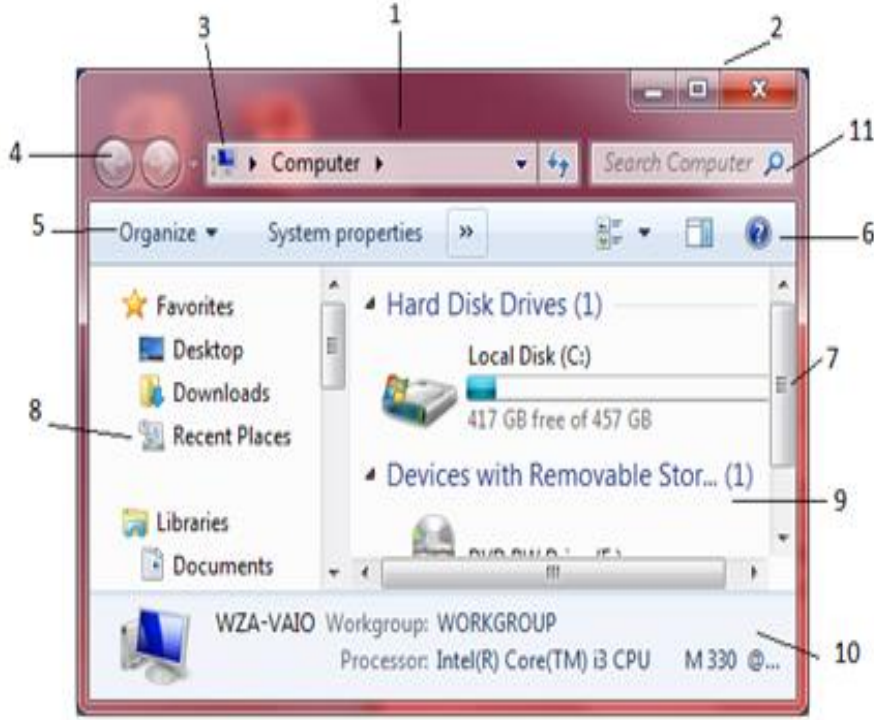
النافذة windows

سمي نظام التشغيل ويندوز لان كل شيء تقوم بفتحه يتمثل بنافذة windows



النافذة

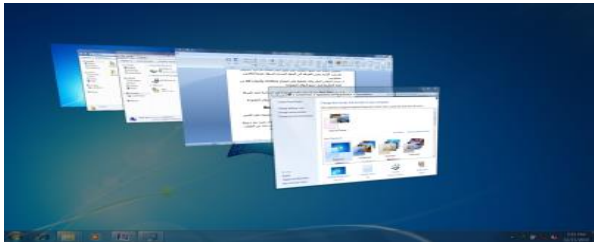
- النافذة هي جزء من الشاشة يأخذ شكل رباعي وبالرغم من أن محتويات كل نافذة تختلف من نافذة إلى أخرى، إلا أن كافة النوافذ تشترك في بعض الأشياء بشكل عام و هي :-
- (1) شريط العنوان Address bar ويكون أعلى كل نافذة ويعرض محتويات النافذة المفتوحة
 - (2) close لغلق النافذة، maximize buttom لتكبير النافذة minimize buttom لتصغير النافذة
 - (3) ايقونه تأخذ شكل التطبيق المفتوح وتعرض الموقع الحالي على شكل سلسلة ارتباطات
 - (4) استخدم الزر الخلف back والزر الأمام forward للانتقال إلى ملفات أو مكتبات أخرى قمت بفتحها بالفعل دون إغلاق النافذة الحالية. وتقع في "شريط العناوين
 - (5) شريط قوائم المهام Task menu bar وتحتوي على الاوامر التي تخص العناصر تتغير عناوين هذا الشريط لعرض المهام ذات الصلة فقط بالعنصر المحدد. على سبيل المثال، إذا قمت بالنقر فوق صورة، يعرض شريط مختلف عما إذا قمت بالنقر فوق ملف موسيقى. يظهر جزء المكتبة فقط عندما تكون داخل مكتبة



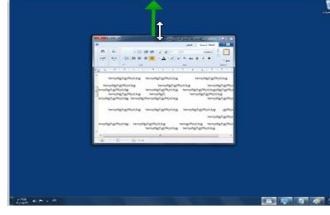
- (6) ازرار المعاينة View استخدم جزء المعاينة لمشاهدة محتويات العناصر ، وكذلك ترتيب العناصر
- (7) شريط التمرير العمودي Vertical scroll bar ويظهر عندما تكون النافذة غير مكتملة العرض للمستخدم وهناك جزء مخفي ويوجد شريط التمرير الافقي لنفس الغرض
- (8) جزء التنقل او التفرع Navigation or branch والتسلسل استخدم جزء التنقل للوصول إلى المكتبات والمجلدات وعمليات البحث المحفوظة وحتى الاقراص الصلبة. استخدم القسم 'المفضلة' لفتح أكثر المجلدات وعمليات البحث استخداماً؛ واستخدم القسم 'المكتبات' للوصول إلى المكتبات. يمكنك أيضاً توسيع "الكمبيوتر" لاستعراض المجلدات
- (9) جزء المحتوى Content وهذا الجزء يعرض ما يتم تحديده بالجزء (8)
- (10) شريط الحالة Status bar او شريط التفصيل حيث يعرض معلومات ما يتم تأشيرته
- (11) مربع البحث

عرض النوافذ

- (ميزة Aero shake) اذا كانت عده نوافذ مفتوحة و اردت نافذه واحده فقط امسكها من شريط العنوان بزر الماوس الايسر وهزها لتختفي بقية النوافذ .
- اذا اردت العمل على نافذتين فقط اسحب احدى النافذتين من شريط العنوان بزر الماوس الايسر الى الجهة اليمنى حتى يظهر ابطار شفاف ثم اترك الماوس واسحب الثانيه بنفس الطريقه الى الجهة اليسرى فسوف تصبح النافذتين متجاورتين
- سمت عرض النوافذ 3D وذلك بالضغط على المفتاح windows والمفتاح tab من لوحة المفاتيح فترى جميع النوافذ المفتوحة



ميزه - Aero Snap مثل ان تحرك نافذة معينة لأعلى الشاشة ليتم تكبيرها فوراً



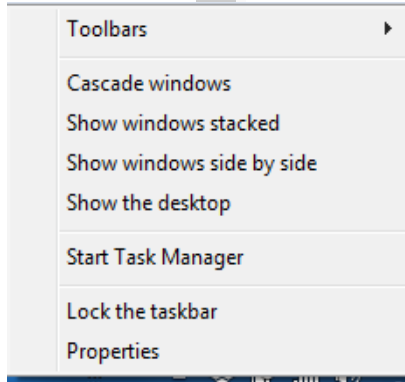
يمكنك بالضغط على Alt-tab عرض مشاهد حية من التطبيقات المفتوحة



في بعض الأحيان قد ترغب فقط في إخفاء كافة النوافذ المفتوحة ولو للحظة ، تتم ذلك بالضغط على المربع الذي يقع في الجهة اليمنى من شريط المهام وهو اظهار سطح المكتب show desktop فبمجرد تفعيل الخيار peek at desktop سوف تظهر النوافذ بشكل شفاف بمجرد وضع مؤشر الماوس على المربع



ترتيب النوافذ بصور متتاليه cascade windows او windows stacks او windows side to side تتم هذه العملية من خلال الضغط بالزر الايمن للماوس على منطقه فارغه من شريط المهام واختيار الاوامر من قائمه الاختصار



معاينات النوافذ

يتضمن نظام التشغيل Windows 7 خمس فئات رئيسية لمعاينة النوافذ وهذه الفئات هي كما يأتي:

1- الفئة الأولى هي فئة معاينة الأيقونات **Icons preview** وتنقسم هذه الفئة الى أربع فئات فرعية كما يأتي:
Extra large Icons -A فئة الأيقونات الكبيرة جداً كما في الشكل

Large Icons : يستخدم لجعل رموز سطح المكتب كبيرة الحجم .



B- فئة الايقونات الكبيرة
larg icons كما في الشكل

Medium Icons : يستخدم لجعل رموز سطح المكتب متوسطة الحجم .



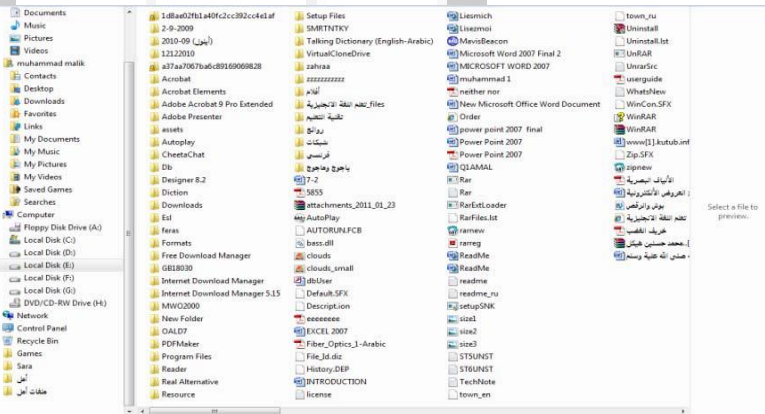
C- فئة الأيقونات المتوسطة
Medium icons كما في الشكل

Small Icons : يستخدم لجعل رموز سطح المكتب صغيرة الحجم .

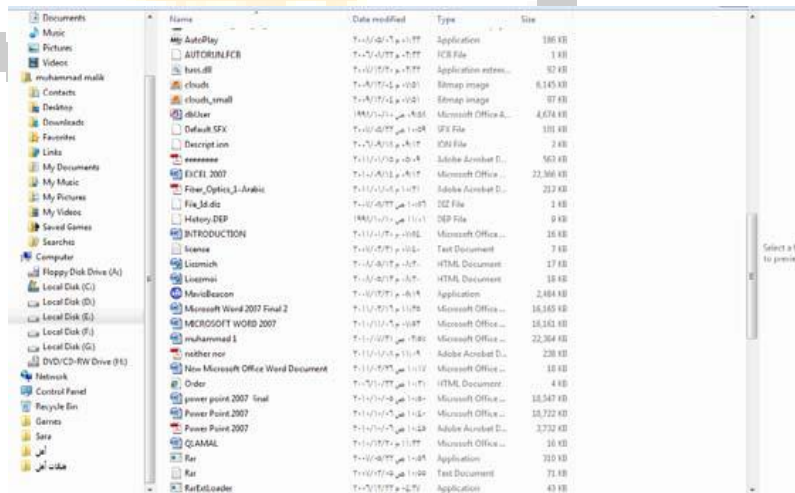


D- فئة الايقونات الصغيرة
small icons كما في الشكل

2- الفئة الثانية هي فئة معاينة اللوحة List preview كما في الشكل



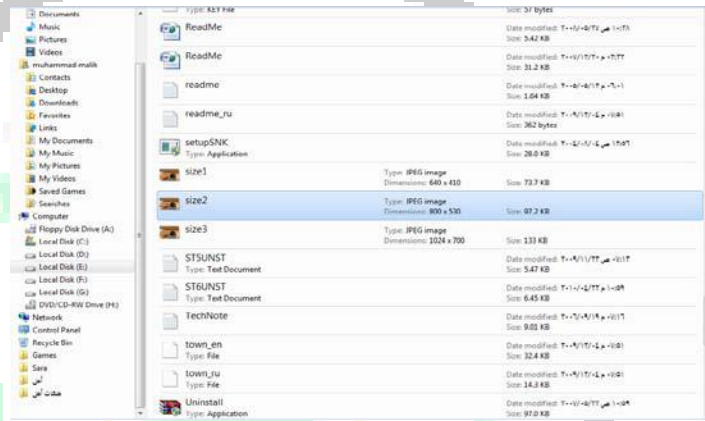
3- الفئة الثالثة هي فئة معاينة التفاصيل Details preview كما في الشكل



4- الفئة الرابعة هي فئة معاينة المربعات Tiles preview



5- ا لفئة الخامسة هي فئة معاينة المحتوى Contents icons



إنشاء حساب لمستخدم جديد في Windows 7

إذا كان جهاز الكمبيوتر يستخدمه أكثر من مستخدم ، فيمكن في هذه الحالة تخصيص حساب Account لكل مستخدم في windows 7 بحيث يكون لكل مستخدم خصوصيته في استخدام واجهة المستخدم الرسومية GUI ب Windows 7 ولنوضح ذلك نتبع الخطوات التالية

1- اضغط على لوحة التحكم control user Accounts اختر penal ثم اختر user Accounts لتظهر لك النافذة التالية

2- اضغط على manage another account ومن مجموعة الخيارات الموجودة اختر create a new account

3- قم بأختيار نوع الحساب Account type الجديد account والآن يظهر لك الخيار التالي أكتب بالخانة المخصصة بأعلى النافذة اسم المستخدم للحساب new account name



أكتب بالخانة المخصصة بأعلى النافذة اسم المستخدم للحساب

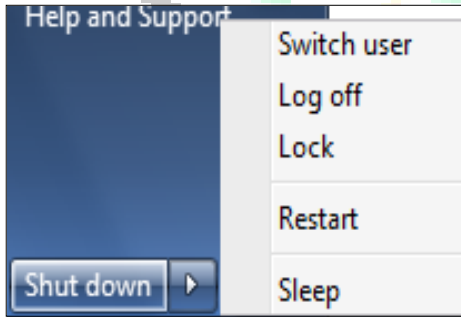
Standard user يقصد به حساب المستخدم القياسي وهذا يعني ان المستخدمين الذين لديهم هذا الحساب يستطيعون ان يقوموا باستخدام معظم البرامج وتغيير اعدادات النظام التي لا تؤثر على المستخدمين الآخرين او على أمن الكمبيوتر .

Administrator يقصد به حساب المدير وهذا يعني ان المستخدمين الذين لديهم هذا الحساب يستطيعون ان يقوموا باستخدام كل البرامج والسيطرة الكاملة على اعدادات النظام بما يؤثر على المستخدمين الآخرين اضغط على create account ليتم انشاء الحساب على الفور .



اغلاق الكمبيوتر

لغرض اغلاق جهاز الكمبيوتر نذهب الى start ثم shutdown حيث تغلق جميع البرامج وتتوقف الحاسبة عن العمل



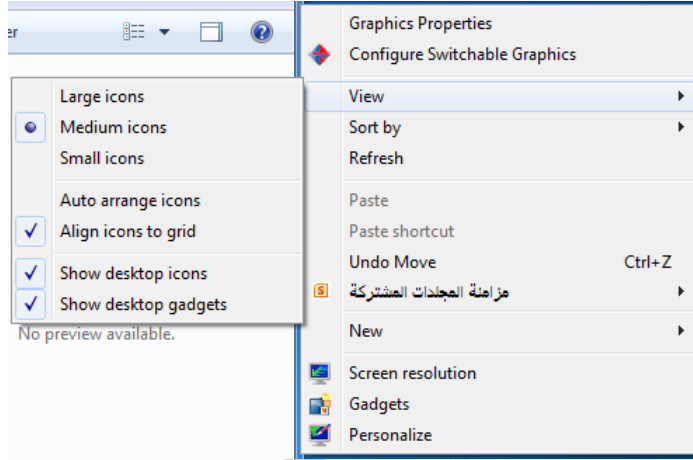
وعند الضغط على السهم تظهر القائمة اعلاه

- Switch User تبديل المستخدم
- Log Off تسجيل الخروج
- Lock القفل
- Restart إعادة التشغيل
- Sleep السكون

- Switch User يتم من خلال هذا الخيار الخروج المؤقت من جلسة العمل للمستخدم الحالي (دون غلق البرامج المفتوحة) ومن ثم الدخول الى جلسة عمل لمستخدم آخر
- Log Off تسجيل الخروج يتم من خلال هذا الخيار الخروج تماما من جلسة العمل للمستخدم الحالي مع عدم اغلاق الكمبيوتر بشكل كامل
- Lock القفل يتم من خلال هذا الخيار وضع قفل على الكمبيوتر مع الحفاظ على جلسة العمل الحالية وذلك اثناء ابتعاد المستخدم عن الكمبيوتر لفترة ما
- Restart إعادة التشغيل يتم من خلال هذا الخيار إعادة تشغيل الكمبيوتر بان يتم اغلاق الكمبيوتر في الحال ومن ثم القيام بتشغيله مرة اخرى
- Sleep السكون يتم من خلال هذا الخيار وضع الكمبيوتر في حالة السكون مع الحفاظ على جلسة العمل الحالية وذلك لتوفير الطاقة اثناء ابتعاد المستخدم عن الكمبيوتر لفترة ما .

إخفاء وإظهار أيقونات سطح المكتب في ويندوز 7

يمكن في ويندوز 7 بكل سهولة إخفاء أيقونات سطح المكتب لجعل سطح المكتب فارغا تماما ويمكنك أيضا إظهارها بكل سهولة وللقيام بذلك



انقر بالزر اليمين في مساحة فارغة من

سطح المكتب لتظهر القائمة المختصرة

نختار الامر **View** كم في الصورة

1- شر أظهار عناصر سطح المكتب

show desktop icons

فإن كانت ظاهرة ستختفي وإن كانت غير ظاهرة ستظهر فوراً

بطريقة اخرى يمكن اظهار ايقونه User's file, control panel و computer على سطح المكتب في الويندوز 7 نتبع الخطوات التالية:-

1. من قائمة ابدأ Start

2. اضغط بزر الماوس الأيمن على الايقونة المطلوب إظهارها على سطح المكتب

. Show on Desktop ثم نختار الأمر

وهكذا على باقي الأيقونات ما عدا " Document " تختار إرسال إلى سطح المكتب " sent to "

تغيير اشكال أيقونات سطح المكتب

لتغيير شكل الأيقونات سطح المكتب ننقر بالزر الأيمن على منطقة فارغة في سطح المكتب ونختار الأمر تخصيص Personalization لتغيير أيقونات سطح المكتب change desktop icons - نختار منها الأمر.

تغيير أسماء الرموز Icons بسطح المكتب

نستطيع تغيير أي رمز بسطح المكتب وذلك من خلال اتباع احدى الطرق الآتية:

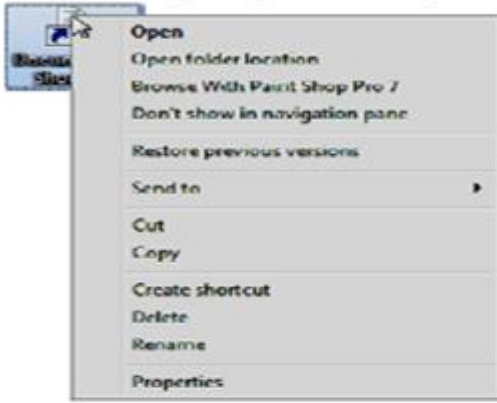
الطريقة الأولى

قم بالنقر مرة واحدة على الاسم الخاص بالرمز (الأيقونة) ولاحظ تحديد الرمز كما في الشكل التالي



الطريقة الثانية

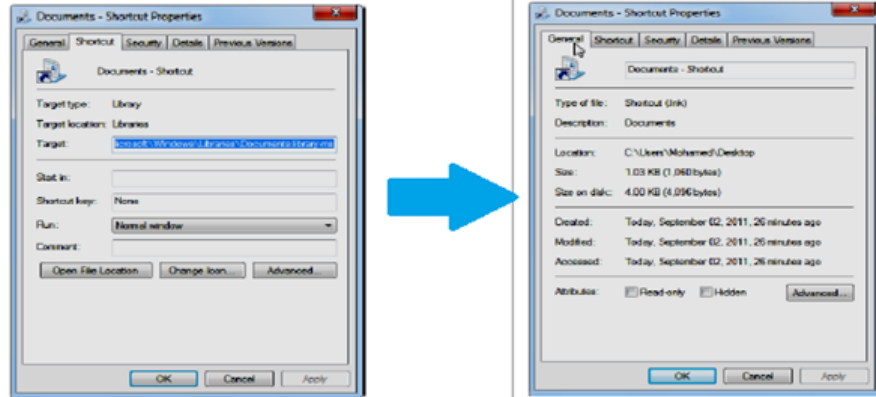
قم بالنقر بمفتاح الماوس الأيمن على الرمز المراد تغيير اسمه ولاحظ ظهور قائمة خيارات مختصرة كما في الشكل



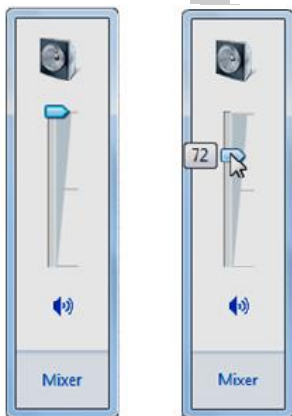
الطريقة الثالثة

قم بالنقر بمفتاح الماوس الأيمن على الرمز المراد تغيير اسمه ولاحظ ظهور قائمة خيارات مختصرة الشكل اعلاه الطريقة الثالثة تطبق في حالة توفر نوافذ تحمل نفس هذه التبويبات

2. قم باختيار الخيار **Properties** الموجود في آخر القائمة المختصرة السابقة، ولاحظ ظهور النافذة التالية :



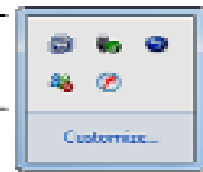
3. توجه إلى التبويب General ولاحظ ظهور مجموعة الخيارات الخاصة به كما بالشكل التالي :



خفض او رفع الصوت من خلال شريط المهام taskbar

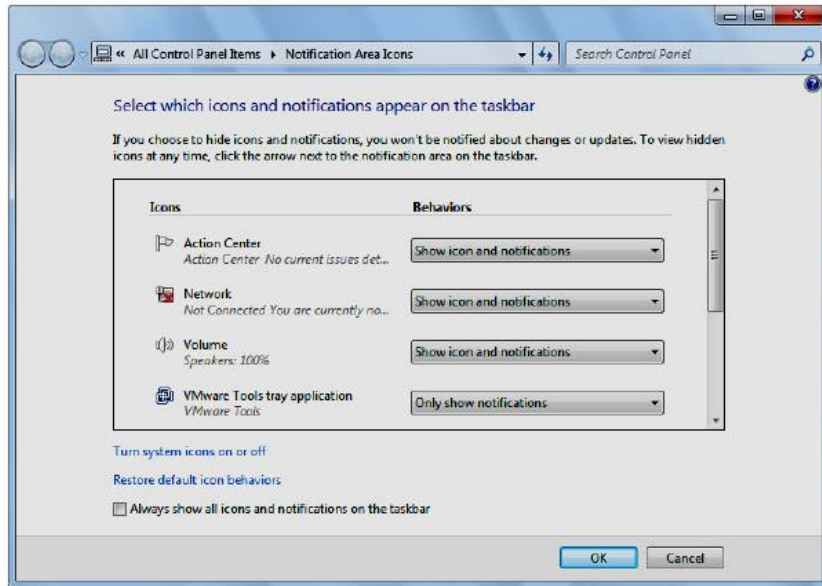
اظهار جميع الرموز والتنبيهات المخفية في منطقة الاعلام بمن شريط المهام

الرموز المخفية وقد تم تخصيصها وعرضها في هذا الإطار الصغير من اجل الوصول إليها في أي وقت



منطقة الاعلام
بشريط المهام Taskbar

قم بالنقر على الرمز الموجود في منطقة الاعلام بشريط المهام نلاحظ ظهور مربع صغير يحتوي على مجموعة من الرموز اختار Customize ولاحظ ظهور النافذة التالية
اشر على الايقونات التي ترغب باظهارها

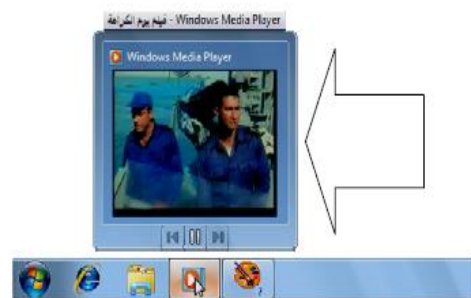
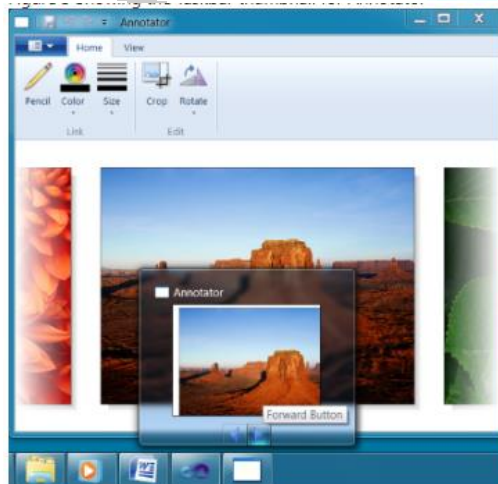


قم بوضع علامة ✓ على الخيار :

Always show all icons and notifications on the taskbar

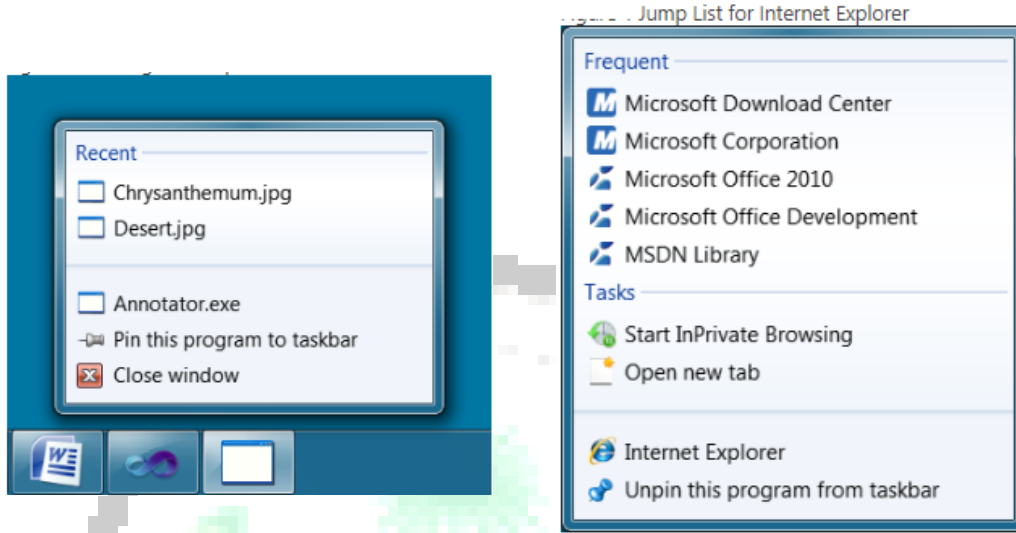
الخاصية Live thumbnails ومعاينة النوافذ المفتوحة

الخاصية Live thumbnails يمكنك من معاينة محتوى النوافذ المفتوحة من خلال شريط المهام Taskbar حيث بمجرد وضع مؤشر الماوس فوق المفتاح الخاص بالنافذة المطلوبة بشريط المهام Taskbar يتم ظهور نموذج مصغر للمعاينة Thumbnails يُظهر لك ما بداخل هذه النافذة



الخاصية Jumb Lists والوصول للملفات كثيرة الاستخدام

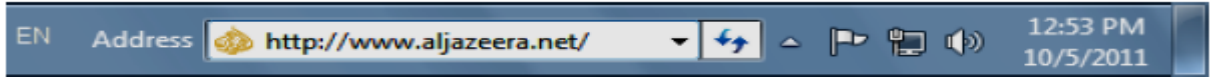
الخاصية jumb Lists تستطيع من خلالها الوصول للملفات التي تُكثر من استخدامها حيث يتم عرض قائمة بالملفات كثيرة الاستخدام تظهر بمجرد النقر بمفتاح الماوس الأيمن فوق المفتاح الخاص بالبرنامج المسؤول عن تشغيل هذه الملفات بشريط المهام وكالاتي



عرض اشربة الأدوات المختلفة بشريط المهام

الأخرى بداخله وكما يلي toolbars يوفر شريط المهام إمكانية عرض بعض اشربة الأدوات
شريط أدوات address

نستطيع من خلال هذا الشريط الوصول الى أي موقع على شبكة الانترنت او الى أي مكان بجهاز الكمبيوتر الخاص بك حيث يوفر لك الشريط خانة مستطيلة يكتب بداخلها عنوان الموقع المراد URL على شبكة الانترنت او المكان بجهاز الكمبيوتر الذي تريد الوصول اليه ثم بعد ذلك يتم الضغط على مفتاح Enter من لوحة المفاتيح لتنفيذ المطلوب



شريط أدوات Links

نستطيع وضع اختصارات Shortcuts بذلك الشريط للمواقع websites التي تزورها باستمرار على شبكة الانترنت وعند الضغط على هذه الاختصارات Shortcuts يتم التوجه مباشرة الى الموقع الدال عليه على شبكة الانترنت



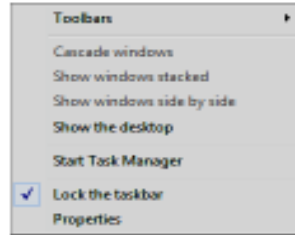
ربط الأدوات Desktop

من خلال هذا الشريط الوصول الى أي ملف مخزن بجهاز الكمبيوتر خاصتك وذلك بطريقة سريعة وسهلة.

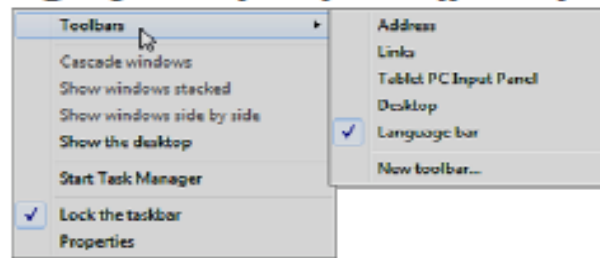


ولكى تقوم بعرض أحد هذه الأشرطة السابقة بداخل شريط المهام Taskbar فكل ما عليك هو اتباع الخطوات التالية :

1. قم بالنقر بمفتاح الماوس الأيمن في أى مكان فارغ بشريط المهام Taskbar، ولاحظ ظهور القائمة المختصرة التالية :



2. قف بمؤشر الماوس على الخيار **Taskbar** بالقائمة السابقة، ولاحظ ظهور القائمة الفرعية الموضحة بالشكل التالي :



3. من خلال القائمة الفرعية السابقة، قم بالضغط على اسم شريط الأدوات الذى تريد عرضه بداخل شريط المهام Taskbar، ولاحظ على الفور ظهور شريط الأدوات المختار داخل شريط المهام Taskbar بـ Windows 7 .

ملحوظة : إذا أردت - فى أى وقت - إخفاء شريط الأدوات المختار وعدم عرضه بداخل شريط المهام Taskbar، فكل ما عليك فعله هو تكرار نفس الخطوات السابقة .



انترنت إكسبلورر بالإنجليزية Internet Explorer

هو متصفح ويب رسومي أنتجته شركة مايكروسوفت وأدرجته كجزء من البرامج التي تتضمن داخل نظام تشغيل مايكروسوفت ويندوز، أصبح إنترنت إكسبلورر المتصفح الأكثر استخداماً منذ عام 1992.

أشهر متصفحات الويب

توجد مجموعة متنوعة من متصفحات الويب التي تتميز عن غيرها ببعض المميزات، وقد تمّ تصميمها لتعمل على أنظمة تشغيل مختلفة، وعادةً ما يكون متصفح الإنترنت إكسبلورر Internet Explorer من المتصفحات المثبتة على أجهزة الحاسوب التي تعمل بنظام تشغيل ويندوز Windows ، ومن أشهر متصفحات الويب أو الإنترنت الأخرى:

1- جوجل كروم Google Chrome.

2- فايرفوكس موزيلا Firefox.

3- أوبرا Opera.

4- مايكروسوفت إيدج Microsoft Edge.

مميزات متصفحات الويب يوجد بعض الفروق في متصفحات الويب، ولكنها تتميز جميعها بعدة صفات، وهي: جميعها مجانية، وتستخدم لنفس الهدف، وتعمل بطريقة متماثلة. يحتوي كلّ متصفح على مجموعة خاصة من الخيارات التي تحكم الخصوصية، والأمان، والواجهة، والاختصارات، والمتغيرات الأخرى. [يمكن استخدام أكثر من متصفح على نفس الجهاز تسمح المتصفحات للمستخدمين باكتشاف مواقع الويب في أي مكان على الإنترنت.

يتم إنشاء إيميل جيميل Gmail عند اتباع الخطوات التالية:

1- الانتقال إلى صفحة التسجيل في الجيميل من خلال الرابط التالي

[ps://accounts.google.com/signup/v2/webcreateaccount?>](https://accounts.google.com/signup/v2/webcreateaccount?)

[.<flowName=GlifWebSignIn&flowEntry=SignUp](https://accounts.google.com/signup/v2/webcreateaccount?flowName=GlifWebSignIn&flowEntry=SignUp)

2- تعبئة الخانات الخاصة بالمعلومات الشخصية مثل

الاسم الأول، واسم العائلة، ثمّ إدخال صيغة اسم المستخدم التي تحمل عنوان باللغة الإنجليزية " username "، حيث يكون اسم المستخدم متبوعاً بـ ". gmail.com@ " إعادة اختيار اسم مستخدم إذا كان متاح، أو مستخدم من قِبَل شخص آخر، حيث يُخبر الموقع الشخص إذا كان اسم المستخدم الذي اختاره مقبولاً أو غير مقبول. تعبئة الخانات الخاصة بكلمة مرور، أي كتابة كلمة المرور في المكان الخاص لها، ثمّ تأكيدها في الخانة المخصصة أيضاً. تعبئة تاريخ الميلاد والجنس في الخانات المخصصة، وكتابة معلومات اختيارية مثل رقم الهاتف المحمول، وعنوان البريد الإلكتروني. كتابة الحروف التي تظهر في صورة " captcha " بهدف التحقق من إنسانية المستخدم. اختيار البلد والموقع الذي يعيش فيه المستخدم. النقر على أيقونة الخطوة التالية " Next Step " الموافقة على شروط خصوصية جوجل بعد قرائتها، ويتم ذلك بالنقر على أيقونة موافق " I agree " بهدف إكمال عملية التسجيل. كتابة الحروف التي تظهر في صورة " captcha " بهدف التحقق من التسجيل الفعلي مرة أخرى. النقر على أيقونة الاستمرارية في الجيميل " Continue to Gmail " اسم المستخدم الذي يتم اختياره لن يتمكن المستخدم الحصول على عنوان جيميل Gmail " إذا كان اسم المستخدم الذي طلبه يندرج ضمن الأمور التالية:

مستخدم من قبل شخص آخر. متشابه بنسبة كبيرة مع اسم مستخدم آخر، ومثال ذلك إذا كان " example@gmail.com موجوداً بالفعل فلا يمكن استخدام " " .
 examp1e@gmail.com ممنوع استخدام نفس اسم المستخدم الذي تم استخدامه من قبل شخص ما في الماضي، ثم تم حذفه. محفوظ بواسطة " Google " بهدف منع رسائل البريد المزعجة، أو تجنب سوء الاستخدام.

الملفات والمجلدات files and folders

الملفات: عباره عن مجموعه من البيانات والمعلومات المخزونه على القرص الصلب .
المجلدات (الايقونات الصفراء) : تستخدم لتصنيف الملفات بحيث يتم ترتيبها داخل المجلد حتى يسهل ايجادها ، انها حافظه تستوعب عدد من الملفات . المجلدات ممكن ان تحتوي بداخلها مجلدات فرعية وهكذا .

انشاء مجلد

- من قائمة ملف file اختار جديد new ثم مجلد folder سيتم انشاء مجلد جديد باسم افتراضي new folder
- او من زر اليمين للماوس على أي مكان فارغ من النافذة واختار جديد new وقم باختيار مجلد folder سوف يظهر لك مجلد جديد new folder (ادخل الاسم الذي تريده واضغط على مفتاح enter)

سؤال / هل بإمكانك انشاء مجلدات بطرق أخرى ؟

تغيير اسم ملف او مجلد rename

- 📁 هناك عدة طرق لتغيير اسم الملف او المجلد
- 📁 من قائمة ملف fileاختار الامر تغيير اسم rename
- 📁 او اضغط بزر الماوس اليمين على الملف او المجلد الذي ترغب بتغيير اسمه واختار اعاده التسميه rename من قائمة الاختصار
- 📁 او اضغط على f 2 من لوحة المفاتيح
- 📁 (ادخل الاسم الذي تريده واضغط على مفتاح enter) , بإمكانك ان تسمي الملف او المجلد باسماء طويلة تصل الى 255 رمز .

ملاحظة :- (الويندوز يقبل جميع الرموز والارقام والاحرف ما عدا هذه الرموز (? > < : / * # :

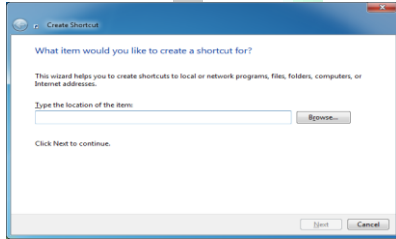
نقل ملف اونسخه

- لنقل (قص) ونسخ ملف , اتبع الاجراءات التالية
- حدد الملف الذي ترغب بنقله او نسخه .
- اختار قص cut او نسخ copy من قائمة تحرير edit
- افتح المجلد الذي ترغب بوضع الملف به.
- اختار لصق paste من قائمة تحرير edit
- بإمكانك ان تستخدم امر القص cut او النسخ copy واللصق paste من القائمة التي تظهر عندما تضغط بزر الفاره الايمن على الملف المختار
- بإمكانك استخدام مفاتيح من لوحة المفاتيح ، للقص (ctrl + x) cut وللاستنساخ (ctrl+c) copy واللصق (ctrl+v) paste
- او من خلال اداه القص والنسخ من شريط الادوات

انشاء اختصارات Shortcuts

الاختصارات Shortcuts هي بمثابة بوابات للملفات Files او عناوين تشغيلية للبرامج حيث يمكنك عمل اختصار shortcut لملف موجود بأحد اقسام القرص الصلب لديك بحيث يتم تشغيل الملف عند النقر المزدوج على رمز الاختصار shortcut الذي قمت باتشائه لهذا الملف

طريقه انشاء مختصر



- اما من خلال الضغط على نفس البرنامج او الملف او المجلد ومن الزر الايمن للماوس اختيار create shortcut
- او من خلال الضغط على منطقه فارغه على سطح المكتب واختيار جديد new ثم shortcut
- سوف يظهر لك مربع الحوار التالي
- يطلب منك كتابه المسار للبرنامج او الملف الم
- راد انشاء اختصار له ، في المربع type the location of the item
- او من خلال تعقب المسار بالضغط على المفتاح browse واضغط next ، ثم يظهر لك مربع حوار يطلب منك اسم للاختصار ، ضع اسم مناسب واضغط finish

فوائد الطريق الاختصار Shortcut:

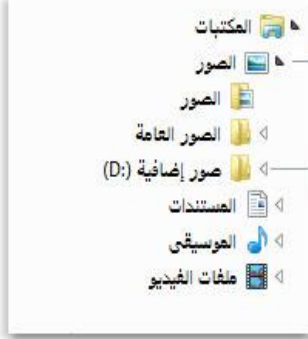
- 1- الوصول السريع إلى البرنامج بدون اللجوء إلى القوائم.
- 2- توفير مساحة تخزينية على القرص الصلب لأنه لا يحجز سوى حجم ضئيل.
- 3 - يقوم بنفس مهمة الملف الأصلي.

ملاحظات:

- 1- اذا حذفنا الملف الأصلي فإن ملف الاختصار shortcut لا يحذف ولكنه لا يعمل لعدم وجود الملف الأصلي لذا فإن ملف الاختصار لا يحذف الملف الأصلي.

2- اذا تغير اسم الملف الأصلي لبرنامج ما او مكانه ثم استخدمنا الاختصار للوصول الى هذا البرنامج فأن النظام سوف يبحث عن هذا الملف ويجده ويشغله.

العمل مع المكتبات



المكتبات تستخدم لتنظيم الملفات و الوصول إليها بغض النظر عن الموقع المخزنة فيه. وهذا ما يسمى كذلك windows explorer ، حيث تقوم المكتبة بتجميع الملفات من مواقع مختلفة وعرضها كمجموعة واحدة دون نقلها من المواقع المخزنة عليها، للوصول لها انقر Windows Explorer في شريط المهام

هناك أربع مكتبات افتراضية ("المستندات" و"الموسيقى" و"الصور" و"الفيديو")، لكن يمكنك إنشاء مكتبات جديدة للمجموعات الأخرى.

انشاء مكتبة جديدة

اما من الضغط بالزر الايمن للماوس على libraries ثم new من قائمه الاختصار واختر library او عند فتح أي مجلد اختيار new library من شريط قوائم المهام

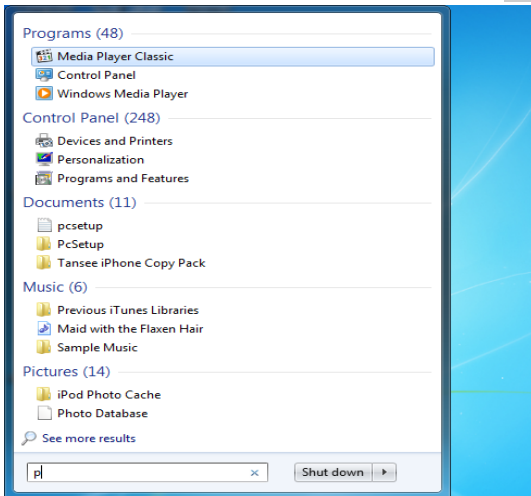
مكتبة، انقر فوق الزر Windows Explorer على شريط المهام

البحث search

بالإضافة إلى البحث التقليدي عن الملفات توفر مايكروسوفت في ويندوز 7 ميزة Windows Search التي تتيح البحث ضمن كل شيء في نظام التشغيل، أي ليس الملفات فقط، بل البرامج ورسائل البريد الإلكتروني مواقع الإنترنت أعلى النموذج توجد عدة أساليب للبحث عن الملفات والمجلدات. فلا توجد طريقة بحث واحدة تعد الأفضل - بل يمكنك استخدام طرق مختلفة.

استخدام مربع البحث الموجود على القائمة "ابدأ"

يمكنك استخدام مربع البحث الموجود في القائمة "ابدأ" للبحث عن الملفات والمجلدات والبرامج ورسائل البريد الإلكتروني المخزنة على الكمبيوتر.

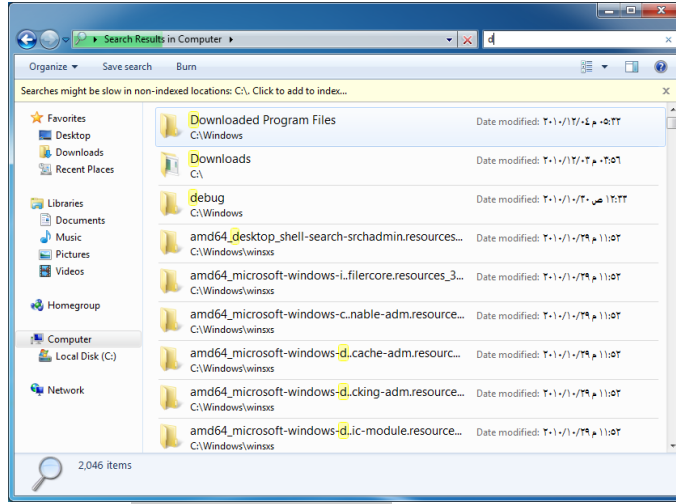


للبحث عن عنصر باستخدام القائمة "ابدأ":

- انقر فوق الزر ابدأ، ثم اكتب كلمة أو جزء من كلمة في مربع البحث.

ستظهر نتائج البحث بمجرد أن تبدأ في الكتابة في مربع البحث. عند الكتابة، تظهر العناصر التي تتوافق مع النص في القائمة "ابدأ". تعتمد نتائج البحث على النص الموجود في اسم الملف، والنص الموجود في الملف والعلامات وبعض خصائص الملف الأخرى.

عند البحث من القائمة "ابدأ"، تظهر الملفات المفهرسة فقط في نتائج البحث. يتم فهرسة معظم الملفات الموجودة على الكمبيوتر تلقائياً.

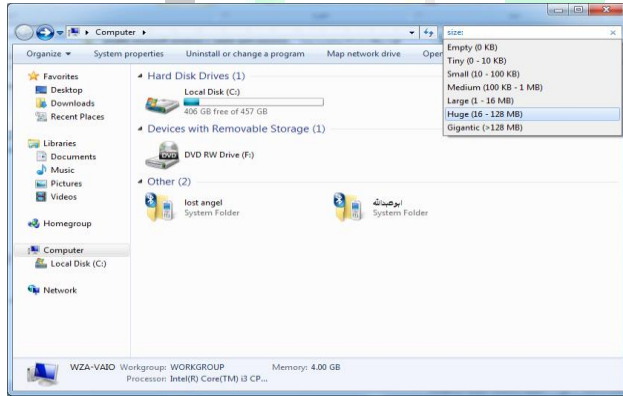


استخدام مربع البحث الموجود في أحد المجلدات او المحركات غالباً ما



تقوم بالبحث عن الملف الذي تعرف أنه مخزن في مجلد محدد أو في محرك محدد، مثل 'المستندات' أو 'الصور'. قد يعني الاستعراض بحثاً عن ملف البحث في مئات المجلدات والمجلدات الفرعية. استخدم مربع البحث الموجود أعلى النافذة المفتوحة، لتوفير الوقت والجهد.

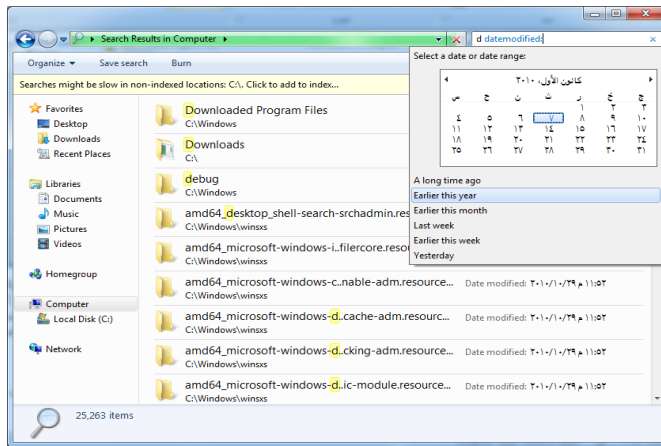
مربع البحث في مجلد او محرك



يقوم مربع البحث بتصفية طريقة العرض الحالية اعتماداً على النص الذي تقوم بكتابته. تعمل عملية البحث على البحث عن النص في اسم الملف ومحتوياته وخصائصه، مثل البحث في العلامات. يتضمن البحث في المحرك كافة المجلدات المضمنة فيها إلى جانب المجلدات الفرعية الموجودة داخل هذه المجلدات.

للبحث عن ملف أو مجلد باستخدام مربع البحث:

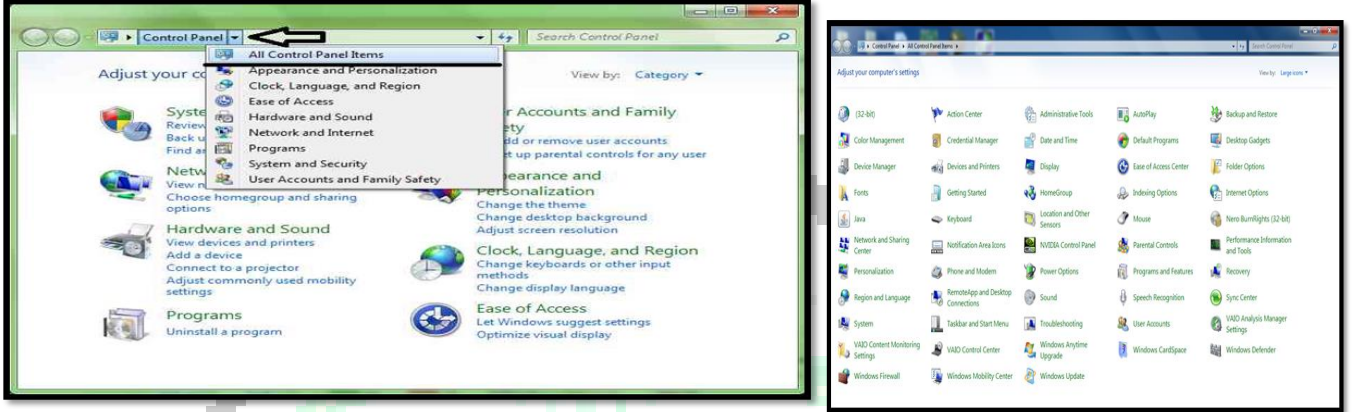
- اكتب كلمة أو جزءاً من كلمة في مربع البحث.



يمكنك أيضاً استخدام أساليب أخرى في مربع البحث لتضييق نطاق البحث بسرعة. على سبيل المثال، إذا كنت تبحث عن ملف اعتماداً على خاصية واحدة أو أكثر (مثل علامة أو تاريخ آخر تعديل تم على الملفات و حجمه)، يمكنك استخدام عناصر تصفية البحث لتحديد خاصية البحث الخاص بك. أو، يمكنك كتابة كلمات رئيسية في مربع البحث لتضييق نطاق النتائج مرة أخرى

لوحة التحكم control panel

من خلال هذه اللوحة يتم التحكم باعدادات الكمبيوتر و لاهميتها وضعها windows7 ايقونه على سطح المكتب عند دخولك الى لوحة التحكم ستجد اختلافات عن الاصدارات السابقة, بل انك ستجد هناك عناصر غير موجودة. في الحقيقة العناصر موجودة وكل ما عليك فعله هو اظهارها. سوف تجد في الاعلى سهم كما يظهر في النافذه سيظهر لك جميع الاوامر في ويندوز 7. تجد فيها العديد من الاوامر للتحكم في الملفات والبرامج والمستخدمين والاجهزة واللغة و الوقت والكثير والكثير



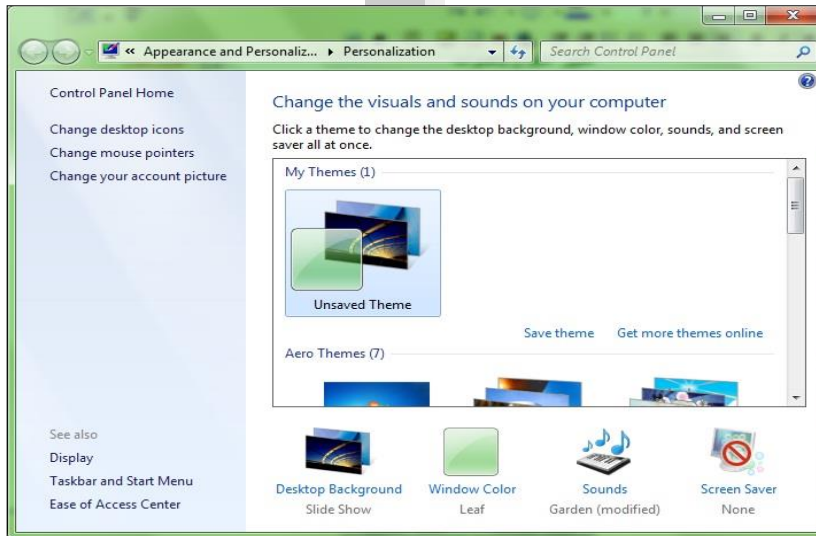
الايقونه font

من خلالها يمكنك الاطلاع على الخطوط الموجوده في الويندوز بما فيها التطبيقات التي تم تنصيبها حيث وفر لك ويندوز 7 الاطلاع على نوع الخط بالاضافه الى شكله عند كتابته و لاضافه خطوط جديده من cd او dvd يكون بفتح cd او dvd وعمل نسخ copy للخطوط التي تريد اضافتها ثم فتح ايقونه font ولصقها فيه paste



Personalization

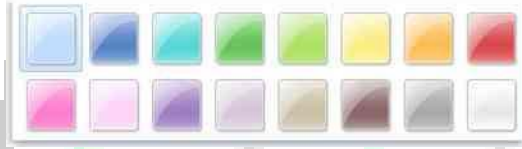
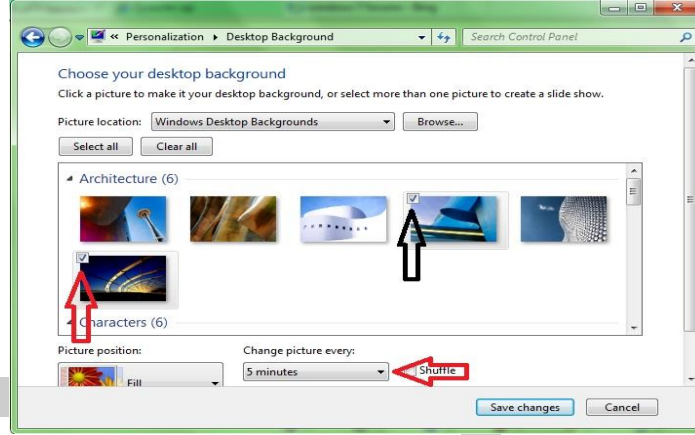
الايقونه personalization



Aero هي تجربة الاستخدام المرئية الشفافة المتميزة الخاصة بهذا الإصدار Windows 7. فهي تتميز بتصميم زجاجي شفاف مع رسوم نوافذ متحركة دقيقة وقائمة "ابدأ" جديدة وشريط مهام جديد، هذا إلى جانب الألوان الجديدة لإطارات النوافذ. للحصول على هذه الميزات انقر على الزر الايمن للماوس في مكان فارغ على سطح المكتب. اختر Personalize ستظهر لك النافذة التالية

اختر التيم من Aero themes

او اختر desktop background خلفيه لسطح المكتب ، وهذا ليس كل شيء, بل يمكنك التحكم في الخلفيات بحيث تختلف بين كل حين واخر. اختر الخلفيات المراد تغييرها كل مرة من خلال تأشير المربع في اعلى الصورة ثم تحديد وقت عرض كل صورة بالتتابع



او نظام الالوان windows color الخاص بـ superbar

او حافظ شاشته screen saver او تغيير الاصوات بالنسبة windows 7



Action Center

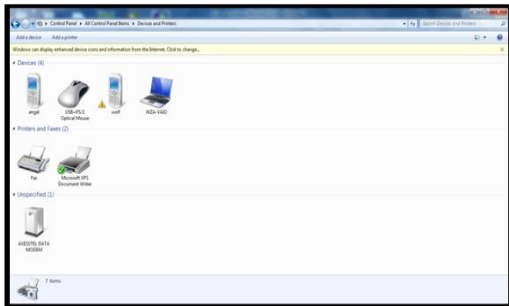
الايقونه action center

يعد بمثابة 'مركز الصيانة' وذلك لعرض التنبيهات واتخاذ الإجراءات التي يمكن أن تساعد في المحافظة على تشغيل Windows بكفاءة .



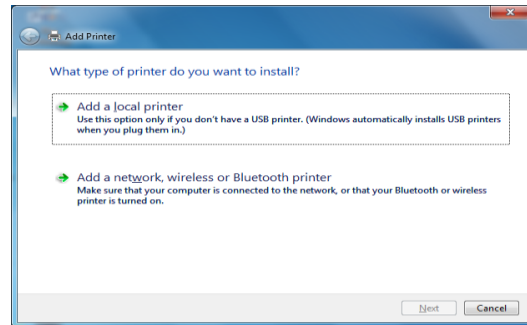
Devices and Printers

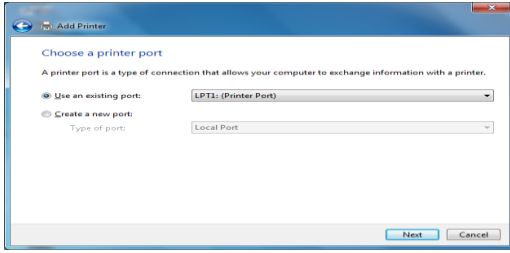
الايقونه devices & printers



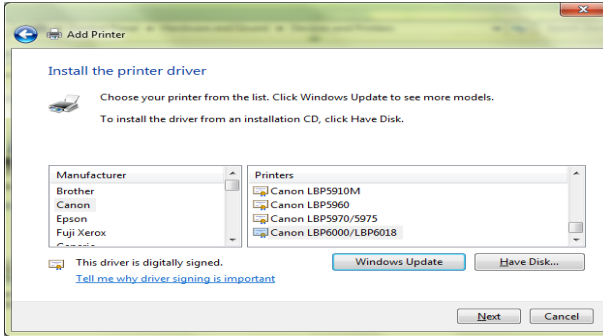
عند فتح هذه الايقونه نحصل على النافذه التالية

لاضافه طابعه ، وصل الطابعه بالكمبيوتر، اضغط على add printer



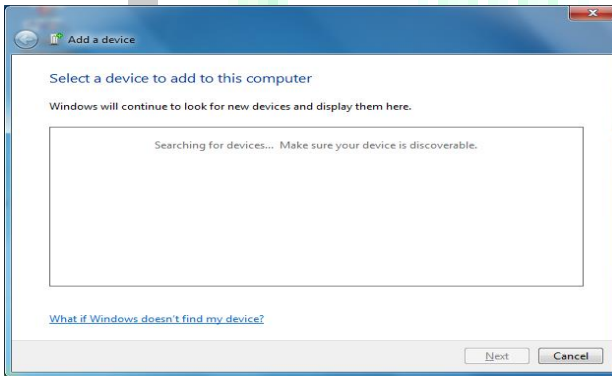


اختر add a local printer ، سوف يطلب منك نوع كابل الطابعة



ثم اضغط next

ثم يطلب نوع وموديل الطابعة ، اختر النوع والموديل واضغط next ثم تكتب اسم للطابعة وهكذا يتم تنصيب طابعه واذا اردت اضافته أي جهاز الى الكمبيوتر من خلال الضغط على add device ، بعد ربط الجهاز بالكمبيوتر

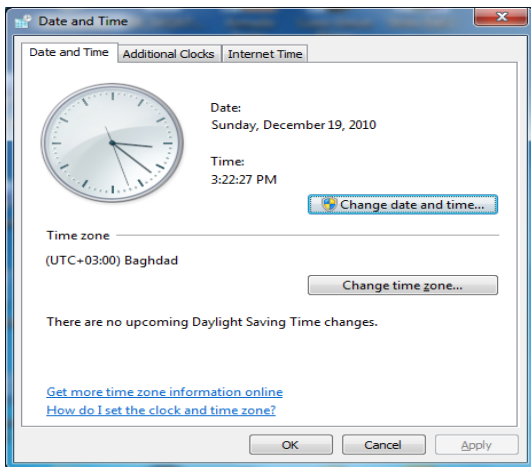


سوف يتم البحث عن الجهاز وابقى تتبع النوافذ لتنصيب الجهاز



Date and Time

الايقونه date & time

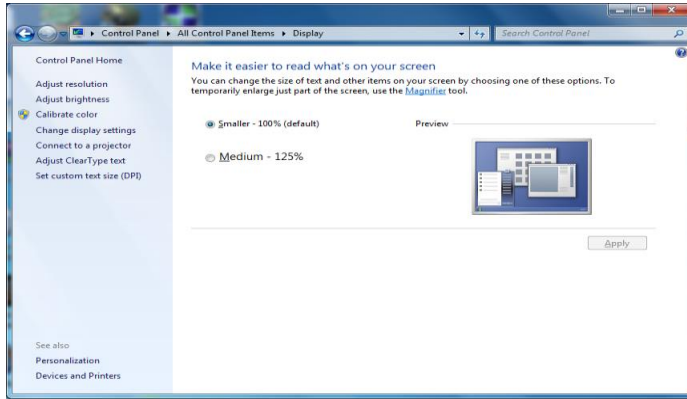


من خلال الايقونه يتم تغيير الوقت والتاريخ بالضغط على change date and time

اختر الوقت والتاريخ الصحيحين واضغط على OK ويمكن اضافات ساعات زمنية لمناطق اخرى ووضعها على شريط المهام .



الايقونه Display



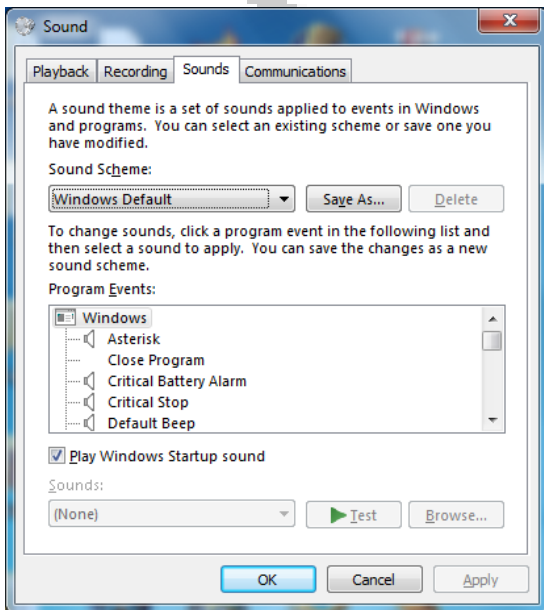
من خلال هذا الاختيار التحكم بالشاشة من حيث الدقه والوضوح



Desktop Gadgets

الايقونه desktop gadgates

التحكم بشريط الادوات gadgets من خلال وضعه على سطح المكتب او ازالته و اضافته برامج اليه من الانترنت تتيح لك نظام التشغيل ويندوز 7 اضافة العديد من الدوات الديناميكية على سطح المكتب ، بشكل تلقائي يتم توفير 7 أدوات مع تثبيت نظام ويندوز 7 مثل أداة قياس سرعة المعالج و الساعة و أداة التغذية و غيرها .



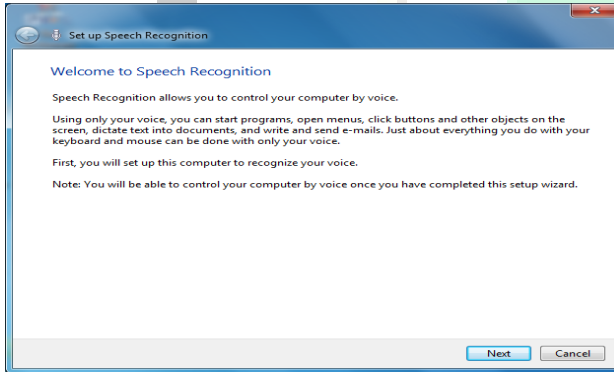
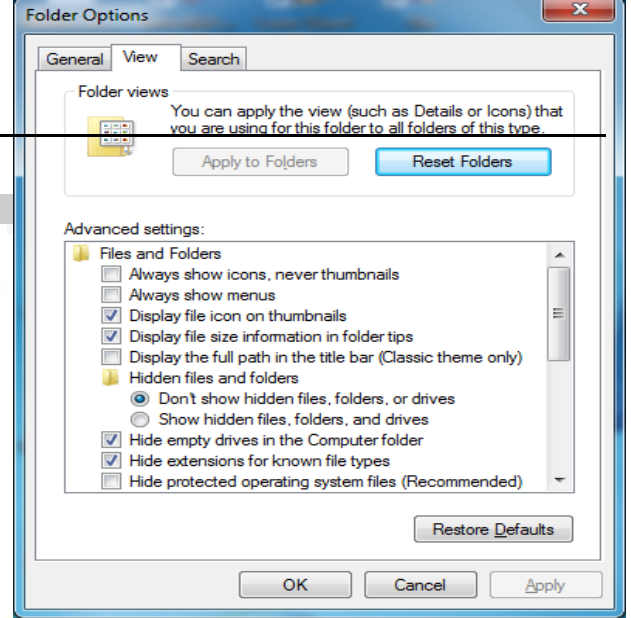
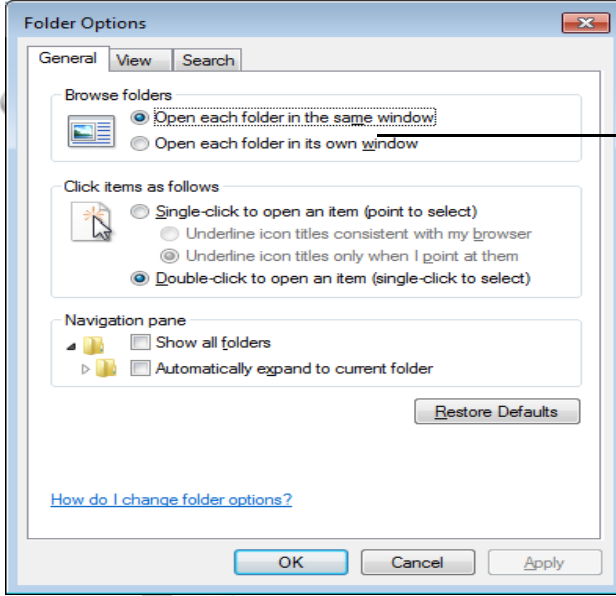
Sound

الايقونه sound

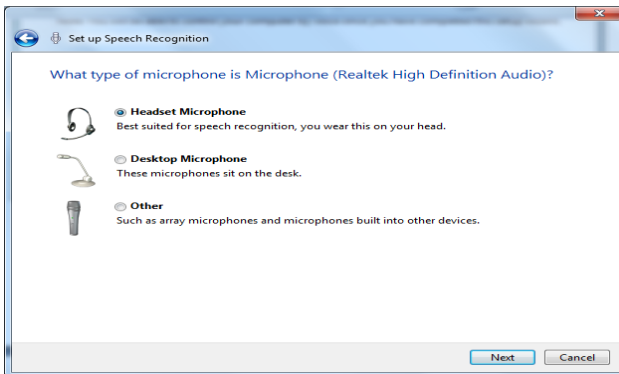
من خلال هذه الايقونه تغيير أي صوت لاي حدث في الويندوز من خلال الضغط على علامه التبويب sounds

Folder Options
الايقونه folder option

- مهام عامة general مثل إظهار المهام العامة في المجلدات او مجلدات كلاسيكية (عادية)
- فتح المجلدات في نفس الاطار أو كل مجلد في اطار خاص نقر مزدوج بالماوس او نقر مفرد لفتح العنصر
- التحكم في طرق عرض الملفات من خلال اظهارها أو اخفاءها كما أنك يمكنك اعادة الخيارات كما كانت عن طريق الضغط على زر Restore Default من علامه التبويب view

**الايقونه speech recognition**

من خلال هذه الايقونه يتم استخدام الصوت للتحكم بالكمبيوتر وذلك من خلال التحدث بالوامر والكمبيوتر يستجيب للامر



يجب اولا تنصيب microphone ثم تنصيب البرنامج الملحق ببيوندوز 7 والتعرف على طريقه التحدث من خلال مساعده يمنحها لك الويندوز 7



Region and Language

الايقونه region and language

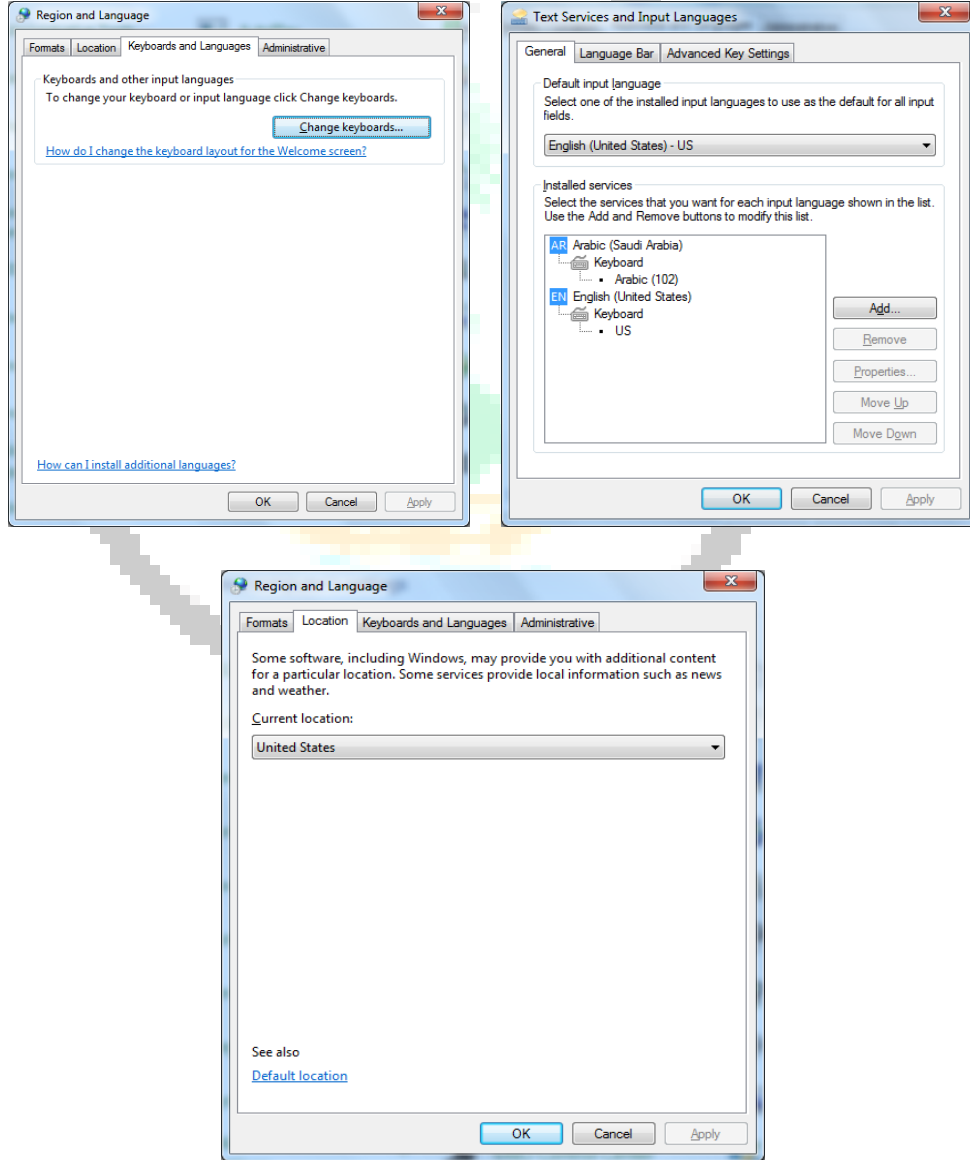
تمثل اعدادات المنطقة واللغة

اعدادات المنطقة

في هذا الاختيار يتم تعريف النظام بمنطقة المستخدم الحالية لتسجيلها في النظام لاحتياج بعض البرامج لهذه المعايير والصيغ في عرض النتائج او للعمل بشكل عام بالضغط على **formats** ثم **additional settings** سيتمكن المستخدم من اختيار الصيغ الخاصه بها من ضمن الخيارات المتاحة (كمثال التغيير بين صيغة الارقام الانجليزي الى العربية او تغيير صيغة عرض التاريخ من التقويم الميلادي الى التقويم الهجري ... وغيرها

✓ من خلال علامه التويب keyboard and language واختيار change keyboard

✓ = عرض اللغات المستخدمة حاليا في النظام, مع امكانية التحكم في هذه اللغات من اضافة او حذف ودعم اللغات, اضافة لغات جديدة الى اللغات الحالية في النظام (لغات مميزة)



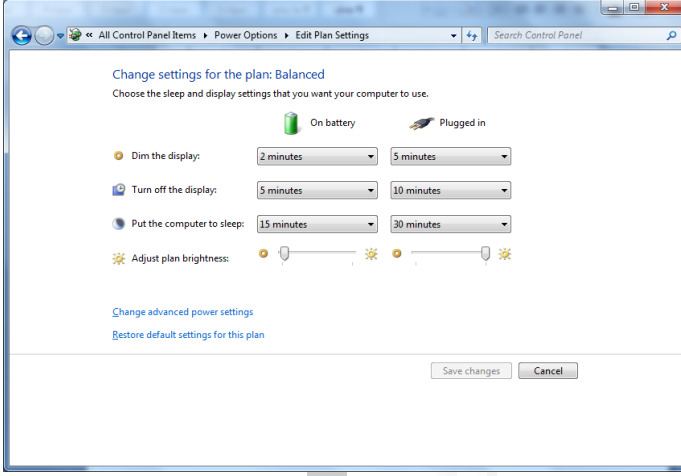


Power Options

الايقونه power options

عبارة عن مجموعة من الأجهزة وإعدادات النظام التي تدير طاقه الكمبيوتر.

في حالة المحمول الشخصي (اللاب توب)



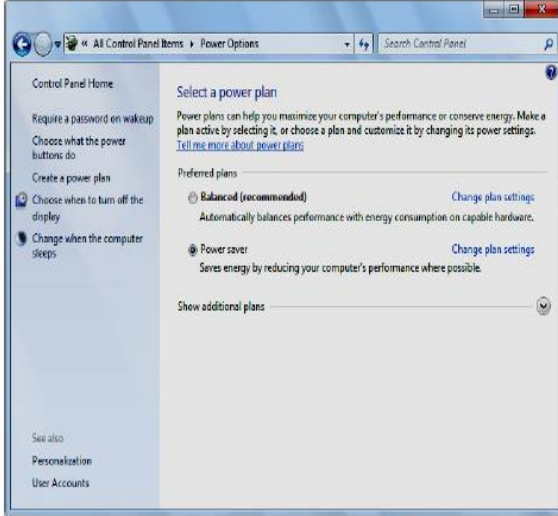
(a) تحديد نسبة البطارية المتبقية للتشغيل عند تشغيل التنبيه

(b) الاجراء المتخذ في حالة التنبيه

(c) تحديد النسبة المتبقية من البطارية في الحالة الحرجة لتشغيل التنبيه

(d) الاجراء المتخذ في حالة التنبيه

تغيير اختيار الاجراء الذي سيقوم به مفتاح الطاقة في جهازك الكمبيوتر عند الضغط عليه power button يمكن اجراء ذلك عن طريق الذهاب الى ايقونة power option الموجودة في control panel سوف تظهر لك النافذة التالية



من خلال مجموعة الخيارات الموجودة بيسار النافذة السابقة، قم بالضغط على الخيار Choose what the power buttons do ولاحظ ظهور النافذة التالية :

ضع السبات

امكانية تشغيل خدمة وضع السبات, في هذا الوضع يمكن المحافظه على جميع العمليات والبرامج المدارة في النظام عند وقف تشغيل الجهاز , واسترجاعها مع بداية تشغيل الجهاز والنظام وبالتالي امكانية اتمام العمل على النظام كما كان من قبل, ويلاحظ وجوب توافر مساحة معينه من قرص الويندوز لتمكين تفعيل الخدمة

توجه إلى الخيار: **When I press the power button:** بالنافذة السابقة،
 ولاحظ وجود قائمة خاصة به تحتوي على أربعة خيارات، يعبر كل خيار عن
 وظيفة محددة يتم تنفيذها بمجرد الضغط على مفتاح الطاقة - حيث أن :

: Do nothing
 يعني أنه لن يتم فعل أي شيء بمجرد الضغط على مفتاح الطاقة .

: Sleep
 يعني أنه سيتم وضع الكمبيوتر في حالة السكون بمجرد الضغط على مفتاح
 الطاقة .

: Hibernate
 يعني أنه سيتم وضع الكمبيوتر في حالة السبات بمجرد الضغط على مفتاح
 الطاقة .

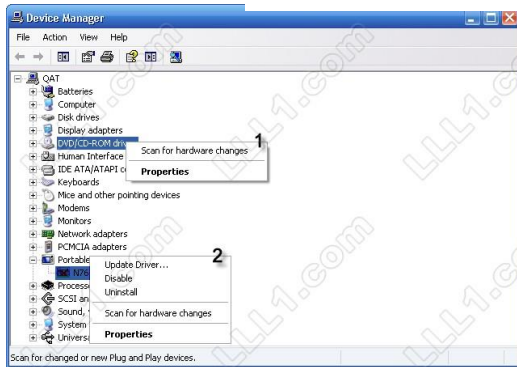
: Shut down
 يعني أنه سيتم إيقاف تشغيل الكمبيوتر بمجرد الضغط على مفتاح الطاقة، وهذا
 هو في الوضع الافتراضي .

★ **ملحوظة :** حالة السبات Hibernate هي حالة من حالات حفظ الطاقة، ويقصد بها
 حفظ الملفات والبرامج المفتوحة بالقرص الصلب ثم إغلاق الكمبيوتر، وعندما يقوم
 المستخدم بتشغيل الكمبيوتر مرة أخرى فسيجد الملفات والبرامج المفتوحة أمامه كما تركها
 آخر مرة، وتختلف حالة السبات Hibernate عن حالة السكون Sleep حيث تقوم الأخيرة
 بحفظ الأعمال في الذاكرة والإطفاء المؤقت للقرص الصلب والشاشة والمراوح بجهاز
 الكمبيوتر، وعند رغبة المستخدم في استئناف العمل فكل ما عليه هو تحريك الماوس أو
 الضغط على أي مفتاح بلوحة المفاتيح ليستم - بعد ثوان محدودة - استرجاع نشاط
 الكمبيوتر على الفور واستكمال الأعمال كما تركها آخر مرة .



Device Manager

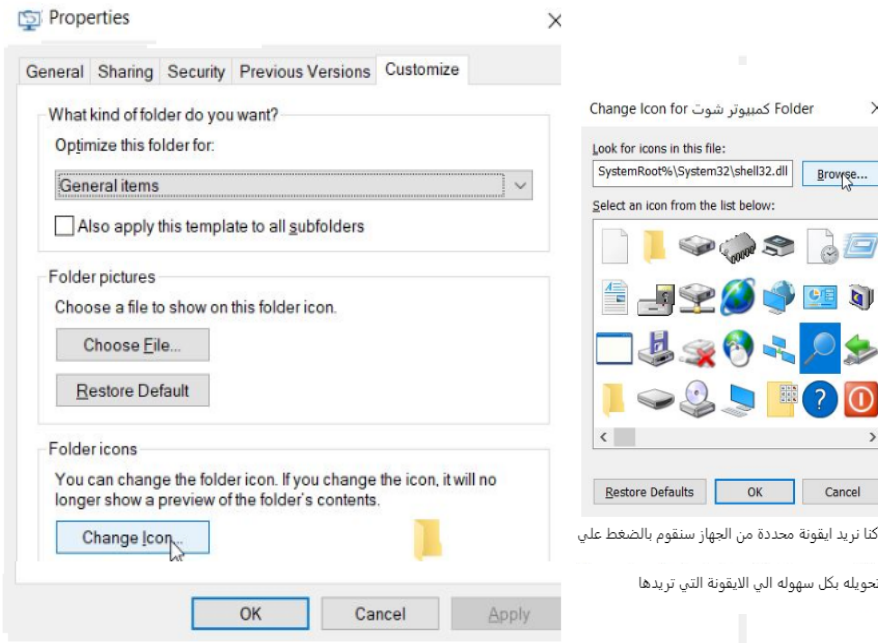
الايقونة device manager



يتم عرض جميع الاجهزة المرتبطة بالجهاز, مع خيارات اعادة تعريفها او تحديث التعريفات الخاصة بها
 1- البحث عن اجهزة مرتبطة جديدة, وخصائص الجهاز المشار اليه
 2-العمليات الخاصة بالجهاز المشار اليه, من تحديث التعريفات, الغاء تشغيل الجهاز, الغاء تنصيب الجهاز وغيرها

لتغيير شكل ايقونة المجلد

والان سنذهب الي المجلد الذي ننوي تغيير الايقونة الافتراضية الخاصة به ثم نضغط كليك يمين عليه ونختار الخيار الاخير Properties وبعد ذلك نختار تبويب Customize ونضغط علي Change Icon

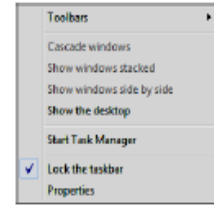


سيظهر لنا مجموعة من الايقونات المختلفة يمكننا الاختيار من بينها او اذا كنا نريد ايقونة محددة من الجهاز سنقوم بالضغط علي Browse وتختار الايقونة

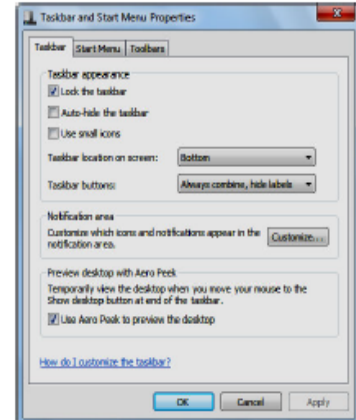
الان سنضغط علي OK ثم Apply وتعلق النافذة وستجد ان المجلد قد تم تحويله بكل سهولة الي الايقونة التي تريدها

استخدام قائمة الملفات الأخيرة بقائمة ابدأ Start Menu

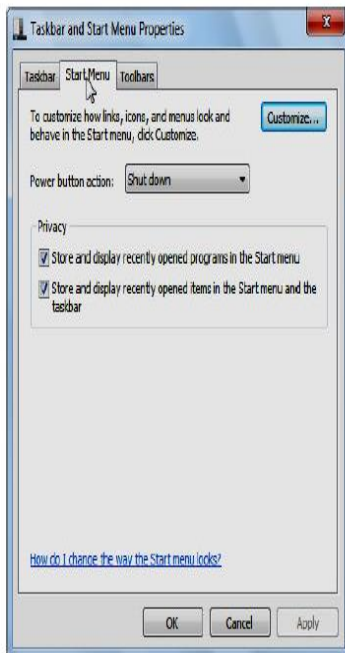
1. قم بالتمرير بالماوس الأيمن في أي مكان فارغ بشريط المهام Taskbar، ولاحظ ظهور القائمة المختصرة التالية:



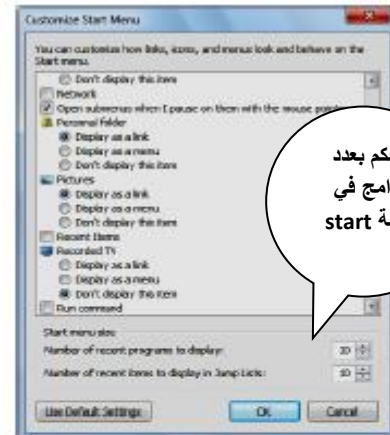
2. اضغط بالماوس على الخيار Properties، ولاحظ ظهور النافذة التالية:



3. اختر التبويب Start Menu بأعلى النافذة السابقة، ولاحظ ظهور الخيارات الخاصة به كما بالشكل التالي:

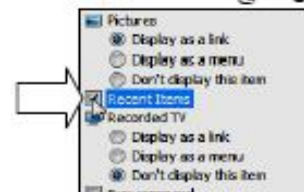


اضغط بالماوس على المفتاح **Customize...** بأعلى النافذة السابقة، ولاحظ ظهور النافذة التالية:



التحكم بعدد البرامج في قائمة start

ضع علامة على مربع الاختيار Check Box بجوار الخيار Recent Items كما هو موضح بالشكل التالي:





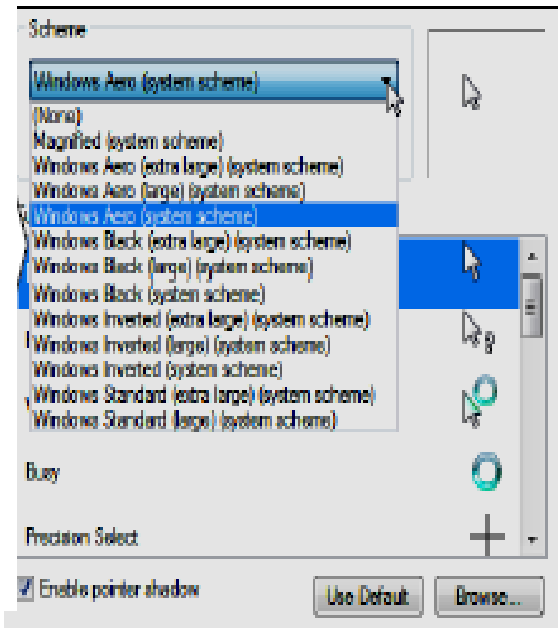
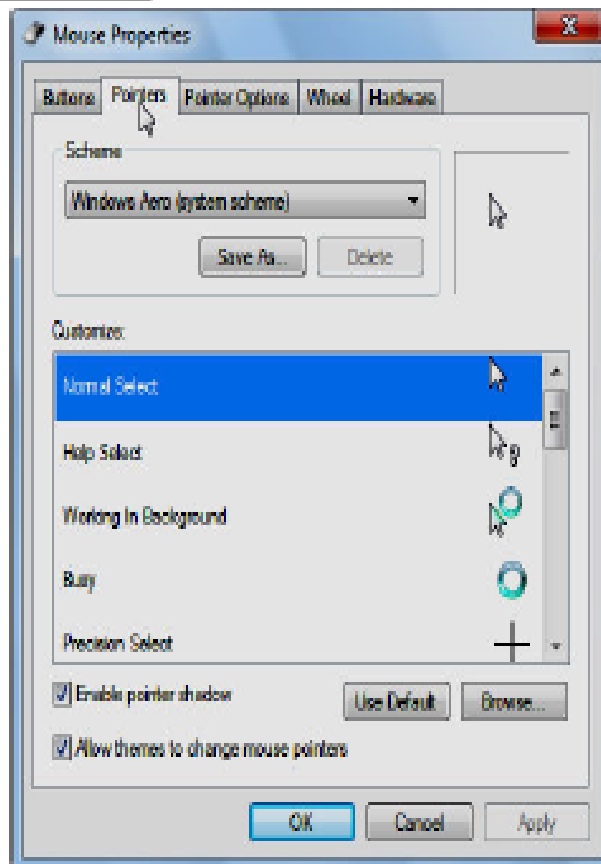
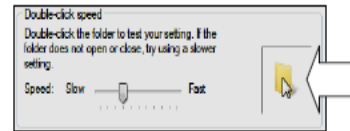
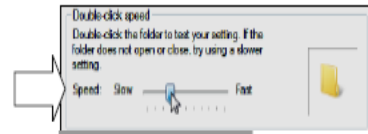
تغيير خصائص الماوس عند العمل مع Windows 7
تبديل الوظائف بين مفتاحي الماوس الايسر والايمن

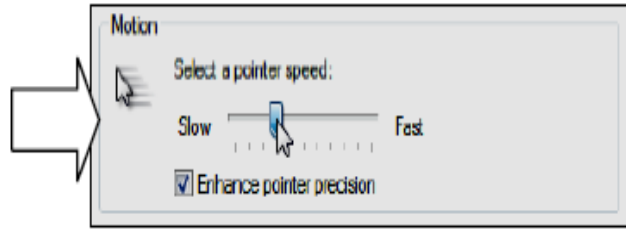
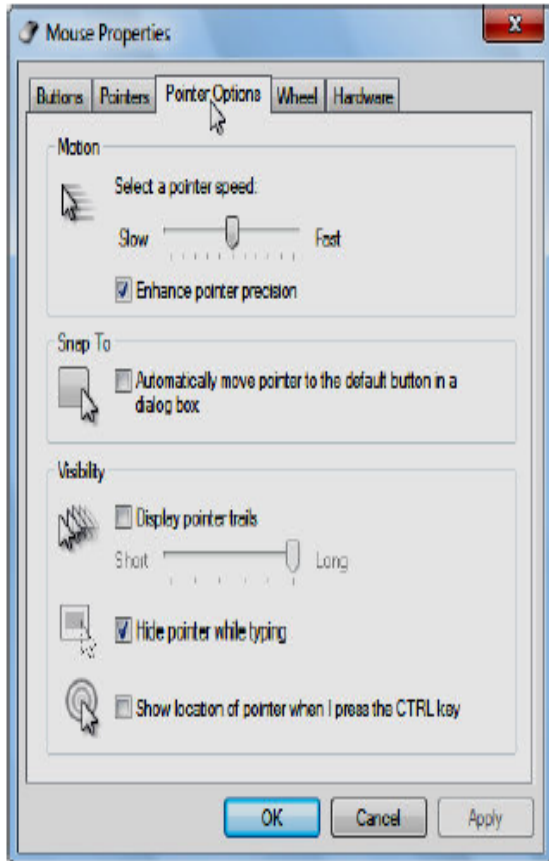
تبديل ازرار الماوس 👍

ضبط النقرة المزدوجة double click 👍

قفل نقرة الماوس اثناء السحب والافلات لزر الماوس 👍

تبديل اشكال المؤشرات 👍





ضبط سرعة ظهور المؤشر عند فتح التطبيقات

ووصول تلقائي للمؤشر (المفتاح القياسي) defaulted لمربع الحوار المقترح

انشاء ظل او shadow لمؤشر الماوس

إخفاء وإظهار مؤشر الماوس أثناء الطباعة typing

إظهار دوائر متحدة المركز عند الضغط على مفتاح Ctrl